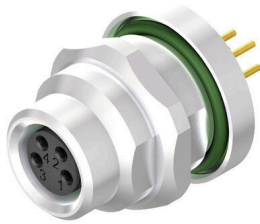


SAIE-M8B-8-TL-HW

Weidmüller Interface GmbH & Co. KG
Klingenbergstraße 26
D-32758 Detmold
Germany

www.weidmueller.com

与插图相似



面板安装连接器用于传感器/执行器布线的设备侧联接。有 M12、M8 和 M5 几种规格。

通用订货数据

版本	内置插头, M8 thread, 紧固螺纹: M 12, 回路数: 8, 股线 / 电缆长度:
订货号	1467650000
类型	SAIE-M8B-8-TL-HW
GTIN (EAN)	4050118273366
数量	20 items

SAIE-M8B-8-TL-HW

Weidmüller Interface GmbH & Co. KG
Klingenbergstraße 26
D-32758 Detmold
Germany

www.weidmueller.com

技术数据

审批

ROHS 一致

尺寸和重量

净重 13 g

环保产品合规

RoHS 合规状态 合规, 有例外
RoHS 豁免 (如适用/已知) 6c
REACH SVHC Lead 7439-92-1
SCIP ebf89fc8-a87f-4691-b87a-dfb9921774b4

电缆技术参数

回路数 8

技术资料 可定制接插件

回路数	8	编码	无
插针镀层	镀金的	联接类型	插座
外壳基本材料	黄铜材质, 经镀镍处理的	额定电压	30 V
额定电流	1.5 A	防护等级	IP67, 拧入时
电缆接头	M 12	端头类型	插座
外壳温度范围	-25...+85 °C		

标准

连接器标准 IEC 61076-2-104

通用参数

回路数	8	编码	无
联接螺纹	M8 thread	插针镀层	镀金的
联接类型	插座	外壳基本材料	黄铜材质, 经镀镍处理的
额定电压	30 V	额定电流	1.5 A
防护等级	IP67, 拧入时	电缆接头	M 12
额定电压	30 V	端口 1	M8
端口 2	Dip soldering	紧固螺纹	M 12
外壳温度范围	-25...+85 °C	导线外径	-

分类

ETIM 8.0	EC003568	ETIM 9.0	EC003568
ETIM 10.0	EC003568	ECLASS 14.0	27-44-01-10
ECLASS 15.0	27-44-01-10		

SAIE-M8B-8-TL-HW

Weidmüller Interface GmbH & Co. KG
Klingenbergstraße 26
D-32758 Detmold
Germany

图纸

www.weidmueller.com

插针分配方案

