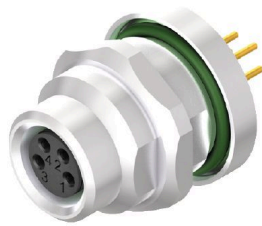


## SAIE-M8B-8-TL-HW

**Weidmüller Interface GmbH & Co. KG**  
Klingenbergstraße 26  
D-32758 Detmold  
Germany

[www.weidmueller.com](http://www.weidmueller.com)

与插图相似



面板安装连接器用于传感器/执行器布线的设备侧联接。有 M12、M8 和 M5 几种规格。

### 通用订货数据

版本	内置插头, M8 thread, 紧固螺纹: M 12, 回路数: 8, 股线 / 电缆长度:
订货号	<a href="#">1467650000</a>
类型	SAIE-M8B-8-TL-HW
GTIN (EAN)	4050118273366
数量	20 items

## SAIE-M8B-8-TL-HW

Weidmüller Interface GmbH & Co. KG  
Klingenbergstraße 26  
D-32758 Detmold  
Germany

www.weidmueller.com

## 技术数据

## 审批

ROHS 一致

## 尺寸和重量

净重 13 g

## 环保产品合规

RoHS 合规状态	合规, 有例外
RoHS 豁免 (如适用/已知)	6c
REACH SVHC	Lead 7439-92-1
SCIP	ebf89fc8-a87f-4691-b87a-dfb9921774b4

## 电缆技术参数

回路数 8

## 技术资料 可定制接插件

回路数	8	编码	无
插针镀层	镀金的	联接类型	插座
外壳基本材料	黄铜材质, 经镀镍处理的	额定电压	30 V
额定电流	1.5 A	防护等级	IP67, 拧入时
电缆接头	M 12	端头类型	插座
外壳温度范围	-25...+85 °C		

## 标准

连接器标准 IEC 61076-2-104

## 通用参数

回路数	8	编码	无
联接螺纹	M8 thread	插针镀层	镀金的
联接类型	插座	外壳基本材料	黄铜材质, 经镀镍处理的
额定电压	30 V	额定电流	1.5 A
防护等级	IP67, 拧入时	电缆接头	M 12
额定电压	30 V	端口 1	M8
端口 2	Dip soldering	紧固螺纹	M 12
外壳温度范围	-25...+85 °C	导线外径	-

## 分类

ETIM 6.0	EC002638	ETIM 7.0	EC003568
ETIM 8.0	EC003568	ETIM 9.0	EC003568
ETIM 10.0	EC003568	ECLASS 9.0	27-44-03-09
ECLASS 9.1	27-44-03-09	ECLASS 10.0	27-44-03-09
ECLASS 11.0	27-44-01-10	ECLASS 12.0	27-44-01-10
ECLASS 13.0	27-44-01-10	ECLASS 14.0	27-44-01-10
ECLASS 15.0	27-44-01-10		

插针分配方案

