

WSI 25/3 10X38/LED

Weidmüller Interface GmbH & Co. KG

Klingenbergstraße 26

D-32758 Detmold

Germany

www.weidmueller.com

产品图片



保险接线端子与组件接线端子可将保护元件和功能元件直接集成到端子条中。保险接线端子内置保险丝座，能可靠保护电路免受过载损害，是控制与配电系统的理想选择。组件接线端子可将二极管、电阻器或 LED 等电子元件直接集成到接线中。这有助于以节省空间且布局清晰的方式实现开关功能和信号隔离。两类接线端子共同确保了更高的安全性、便于维护，并实现紧凑型功能导向的安装。

通用订货数据

版本	熔丝保险端子, 螺钉联接, 深褐, 25 mm², 32 A, 690 V, 联接点数量: 2, 层数: 1, TS 35
订货号	1444240000
类型	WSI 25/3 10X38/LED
GTIN (EAN)	4050118249552
数量	4 items

技术数据

审批

MAMID 认证



ROHS 一致

尺寸和重量

深	58 mm	深度 (英寸)	2.2835 inch
高度	81 mm	高度 (英寸)	3.189 inch
宽度	54 mm	宽度 (英寸)	2.126 inch
净重	104 g		

温度

存储温度	-25 °C...55 °C	环境温度	-50 °C...75 °C
最小持续工作温度	-50 °C	最大持续工作温度	120 °C

环保产品合规

RoHS 合规状态	合规, 无例外
REACH SVHC	不超过 0.1 wt% 的高度关注物质 (SVHC)

其它技术参数

安装方式	直接卡在导轨上
------	---------

可压接导线 (其它联接)

其他联接方式的接口类型	螺钉联接
-------------	------

可压接导线 (额定联接)

导线最大压接面积 AWG	AWG 4
剥线长度	11 mm
联接类型 2	螺钉联接
联接类型	螺钉联接
联接点数量	2
压接范围, 最大	25 mm²
压接范围, 最小	1.5 mm²
导线最小压接面积 AWG	AWG 18
导线连接截面积, 多股细导线, 带管状端头 DIN 46228/4, 最小	1.5 mm²
导线连接截面积, 多股细导线, 带管状端头 DIN 46228/1, 最大	25 mm²
导线连接截面积, 多股细导线, 带管状端头 DIN 46228/1, 最小	1.5 mm²
最大压接面积 软导线	25 mm²
最小多股导线接线截面积	1.5 mm²
接线截面积, 多股线, 最大	25 mm²
接线截面积, 多股线, 最小	1.5 mm²
导线连接截面积, 单股硬导线, 最大	25 mm²
导线连接截面积, 单股硬导线, 最小	1.5 mm²
接线截面积, 多股细导线, 最小	1.5 mm²
可压接导线	联接技术规范
	螺钉联接

技术数据

导线连接 截面积	型号	硬导线, H05(07) V-U	
	最小	1.5 mm ²	
	最大	25 mm ²	
	标称	25 mm ²	
管状端头	剥线长度	最小	11 mm
		最大	11 mm
		标称	11 mm
	扭紧力矩	最小	2 Nm
		最大	2.5 Nm
联接技术规范		螺钉联接	
导线连接 截面积	型号	多股导线的 H07 V-R	
	最小	1.5 mm ²	
	最大	25 mm ²	
	标称	25 mm ²	
管状端头	剥线长度	最小	11 mm
		最大	11 mm
		标称	11 mm
	扭紧力矩	最小	2 Nm
		最大	2.5 Nm
联接技术规范		螺钉联接	
导线连接 截面积	型号	软导线, H05(07) V-K	
	最小	1.5 mm ²	
	最大	25 mm ²	
	标称	25 mm ²	
管状端头	剥线长度	最小	11 mm
		最大	11 mm
		标称	11 mm
	扭紧力矩	最小	2 Nm
		最大	2.5 Nm

材料参数

基础材料	PA 66/6	颜色编码	深褐
阻燃等级符合 UL 94	V-0		

系统特征值

必须的端板	无	电位数量	1
层数	1	每层压接点数量	2
每层电位点数量	1	层, 内部桥接	无
PE联接	无	安装导轨已装备	TS 35
N功能	无	PE 功能	无
PEN功能	无		

通用的

导线最大压接面积 AWG	AWG 4	导线最小压接面积 AWG	AWG 18
标准	IEC 60947-7-3	安装导轨已装备	TS 35

额定数据

额定横截面	25 mm ²	额定电压	690 V
相邻端子的额定电压	690 V	额定直流电压	690 V
额定电流	32 A	最大电流	32 A
标准	IEC 60947-7-3	体积电阻率符合 IEC 60947-7-x 标准	0.32 mΩ
额定浪涌电压	6 kV	功率损耗符合 IEC 60947-7-x	3.23 W
污染等级	3		

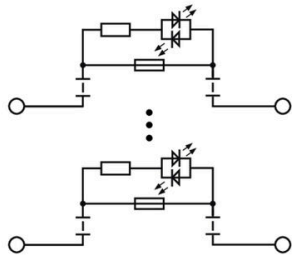
技术数据

重要注意事项

产品信息	电压取决于所选保险丝组件或指示灯
------	------------------

分类

ETIM 8.0	EC000899	ETIM 9.0	EC000899
ETIM 10.0	EC000899	ECLASS 14.0	27-25-01-13
ECLASS 15.0	27-25-01-13		



WSI 25/3 10X38/LED

Weidmüller Interface GmbH & Co. KG

Klingenbergstraße 26

D-32758 Detmold

Germany

www.weidmueller.com

附件

空白



ESG 采用 Multicard 格式, 用于多种常用电气设备, 是久经考验的标记号。高品质的设备与高对比度外观相得益彰。

适合于以下设备生产商的设备: Siemens、ABB、Beckhoff 等。

优点:

- 可根据型号选择自粘式或卡入式标签
- 为断路器等设备提供导轨安装式 ESG 标记号。
- 根据说明采用激光进行个性化打印

针对定制打印: 请根据您的标签技术规范, 向我们发送一个我们标签制作软件 M-Print PRO 的文件, 或使用 M-Print PRO 在线版 (无需安装)。

通用订货数据

类型	ESG 6/15 K MC NE WS	版本
订货号	1880100000	ESG, 设备标识牌 x 15 mm, PA 66, 颜色编码: 白色, 自我粘贴的
GTIN (EAN)	4032248478781	
数量	200 ST	

标识牌支架



标识牌支架允许以 5 或 5.1 mm 的节距额外安装标准标识牌。倾斜支架可以选择性地卡扣在一起, 并可以安装在 Klippon® Connect 模块化端子排的所有标准标记通道中。匹配的标识牌类型可以在指派标记支架的相应附件下方找到。

通用订货数据

类型	BZT 1 WS 10/5	版本
订货号	1805490000	附件, 标记号托架
GTIN (EAN)	4032248270231	
数量	100 ST	
类型	BZT 1 ZA WS 10/5	版本
订货号	1805520000	附件, 标记号托架
GTIN (EAN)	4032248270248	
数量	100 ST	

WSI 25/3 10X38/LED

Weidmüller Interface GmbH & Co. KG

Klingenbergstraße 26

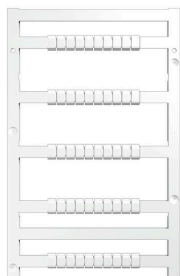
D-32758 Detmold

Germany

www.weidmueller.com

附件

空白



MultiFit 是魏德米勒为其它厂商的接线端子提供的标记号。与魏德米勒 Dekafix 一样，MultiFit 系列标记号也能提供标准打印。

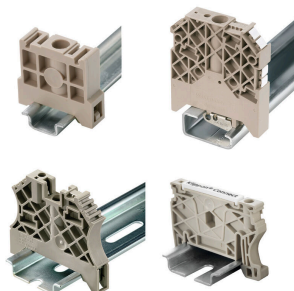
在第一次使用 MultiFit 时，建议您在接线端子上用样品标记号进行测试。

- 适合大多数厂商的接线端子。
- 提供标准打印的标记号
- 空白标记号，可采用 PrintJet CONNECT 或绘图打印机进行打印
- 可根据客户方的 CAE 数据或规范提供打印好的标记号
- 适用于所有用途的标记系统针对定制打印：请根据您的标签技术规范，向我们发送一个我们标签制作软件 M-Print PRO 的文件，或使用 M-Print PRO 在线版（无需安装）。

通用订货数据

类型	MF 5/12 MC NE WS	版本
订货号	1250090000	MultiFit, 端子标记, 5 x 12 mm, 间距 P (单位: mm): 5.00 Phoenix,
GTIN (EAN)	4050118040463	白色
数量	250 ST	

尾架



为了确保能安全可靠地安装在导轨上，避免打滑，魏德米勒产品系列还提供了固定块。可以提供带螺钉和无螺钉的规格。固定块还可用来标记。还配有测试架。

通用订货数据

类型	ZST 1	版本
订货号	1269070000	附件, 附件托架
GTIN (EAN)	4050118094091	
数量	25 ST	
类型	WEW 35/2	版本
订货号	1061200000	固定器, 深褐, TS 35, HB, Wemid, 宽度: 8 mm, 100 °C
GTIN (EAN)	4008190030230	
数量	50 ST	
类型	WEW 35/2 GR	版本
订货号	1859200000	固定器, 灰色, TS 35, V-2, Wemid, 宽度: 8 mm, 100 °C
GTIN (EAN)	4032248411658	
数量	50 ST	
类型	WEW 35/2 SW	版本
订货号	1061210000	固定器, 黑色, TS 35, V-2, Wemid, 宽度: 8 mm, 100 °C
GTIN (EAN)	4032248136278	
数量	50 ST	
类型	WEW 35/2 VO GF SW	版本
订货号	1479000000	固定器, 黑色, TS 35, V-0, Wemid, 宽度: 8 mm, 130 °C
GTIN (EAN)	4050118286779	
数量	50 ST	