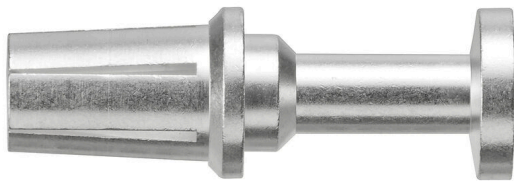


HDC MHP100 F 10

Weidmüller Interface GmbH & Co. KG
Klingenbergstraße 26
D-32758 Detmold
Germany

www.weidmueller.com



压接可以在导线和触点之间实现安全可靠的电气和机械联接。理想的压接具有气密性和防腐蚀性。

通用订货数据

版本	插座, 银的, 10 - 10 mm ²
订货号	1435790000
类型	HDC MHP100 F 10
GTIN (EAN)	4050118240580
数量	10 items

技术数据

审批

MAMID 认证



ROHS 一致

尺寸和重量

净重 11.89 g

温度

温度限值 -40 °C ... 125 °C

环保产品合规

RoHS 合规状态 合规, 有例外

RoHS 豁免 (如适用/已知) 6c

REACH SVHC Lead 7439-92-1

SCIP 6eabd5ae-2d6b-409e-8bdf-87c27ee10e40

通用参数

插针直径 Ø	6.55 mm	额定连接下的裸线长度	19 mm
联接类型	冷压联接	设计应用	MHP
最大压接面积	10 mm ²	最小压接面积	10 mm ²
表面处理	银的	插拔次数	≥ 500
型号	插座	基础材料	铜合金
生产流程	车削的	导线压接面积	10 - 10 mm ²

分类

ETIM 8.0	EC000796	ETIM 9.0	EC000796
ETIM 10.0	EC000796	ECLASS 14.0	27-44-02-04
ECLASS 15.0	27-44-02-04		

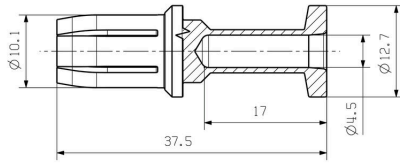
HDC MHP100 F 10

Weidmüller Interface GmbH & Co. KG
Klingenbergstraße 26
D-32758 Detmold
Germany

www.weidmueller.com

图纸

图纸



HDC MHP100 F 10

Weidmüller Interface GmbH & Co. KG
Klingenbergstraße 26
D-32758 Detmold
Germany

www.weidmueller.com

附件

工具



适用于电缆端头、接插件、以及管状端头的压接工具，钳口可更换

- 由于有液压支持，处理速度极快
- 处理规格大，可达 300 mm²
- 270° 快速旋转刀头
- 通过压力传感器自动进行压力限制和监控
- 压接过程中的电子控制和监测
- 将所有压接周期和错误信息保存至内部存储器
- 通过 USB 读取压接循环和错误消息
- 带有充电状态指示器的锂离子电池：18V，2 Ah

通用订货数据

类型	EPG 45	版本
订货号	1500830000	压接工具, 6mm ² , 150mm ² , 六角形压接, WM-夹, 锯齿状压接, 梯形, 椭圆形压接
GTIN (EAN)	4050118309317	
数量	1 ST	

... 用于压缩电缆端头 (满足 EN 46235 标准)



适用于电缆端头、接插件、以及管状端头的压接工具，钳口可更换

- 由于有液压支持，处理速度极快
- 处理规格大，可达 300 mm²
- 270° 快速旋转刀头
- 通过压力传感器自动进行压力限制和监控
- 压接过程中的电子控制和监测
- 将所有压接周期和错误信息保存至内部存储器
- 通过 USB 读取压接循环和错误消息
- 带有充电状态指示器的锂离子电池：18V，2 Ah

通用订货数据

类型	ES EPG 45 HEX 10/70	版本
订货号	1500940000	70mm ² , 六角形压接
GTIN (EAN)	4050118309522	
数量	1 ST	

电气模块



灵活

四种模块尺寸实现个性化的插接解决方案，能够节省大量的空间。更小的高度同样也融入到优化设计之中。

通用订货数据

类型	HDC MHP 100 FC	版本
订货号	1429080000	电源模块, 1000 V, 100 A, 回路数: 2, 冷压联接, 插座, 所需插槽数: 1.5
GTIN (EAN)	4050118233513	
数量	1 ST	