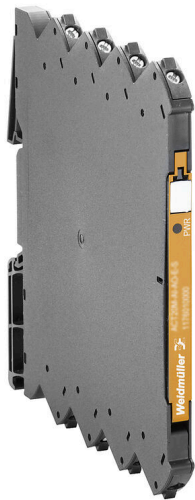


ACT20M-RTI-CO-EOLP-S

Weidmüller Interface GmbH & Co. KG
 Klingenbergstraße 26
 D-32758 Detmold
 Germany

www.weidmueller.com

产品图片



ACT20M：精炼的解决方案

- 安全、节省空间（6 mm）的隔离与转换
- 使用 CH20M 安装导轨总线的电源单元快速安装
- 通过 DIP 开关或 FDT/DTM 软件方便进行配置
- 广泛的认证许可，例如 ATEX、IECEX、GL、DNV
- 高度的抗干扰能力

通用订货数据

版本	无源隔离器, 无电气隔离, 输入: 温度, PT100, 输出: 4-20 mA
订货号	1435610000
类型	ACT20M-RTI-CO-EOLP-S
GTIN (EAN)	4050118240528
数量	1 items

ACT20M-RTI-CO-EOLP-S

Weidmüller Interface GmbH & Co. KG
Klingenbergstraße 26
D-32758 Detmold
Germany

www.weidmueller.com

技术数据

审批

MAMID 认证



IECEX



ROHS

一致

UL File Number Search

[UL 网站](#)

证书号 (cULus)

E337701

尺寸和重量

深	114.3 mm	深度 (英寸)	4.5 inch
高度	112.5 mm	高度 (英寸)	4.4291 inch
宽度	6.1 mm	宽度 (英寸)	0.2402 inch
净重	80 g		

温度

存储温度	-40 °C...85 °C	工作温度	-25 °C...70 °C
操作温度下的湿度	0...95 % (无凝结)	湿度	40°C / 93% 相对湿度, 无凝结

失效概率

MTBF	227 a
------	-------

环保产品合规

RoHS 合规状态	合规, 有例外
RoHS 豁免 (如适用/已知)	7a, 7cl
REACH SVHC	Lead 7439-92-1
SCIP	2f6dd957-421a-46db-a0c2-cf1609156924

输入

传感器	PT100 (2-/3-/4- wire)	输入数量	1
测量回路中的线阻	50 Ω @ RTD (Pt100), 10 kΩ @ TC (J, K)	温度输入范围	可配置, PT100: -200...+850 °C, 最小测量范围 10°C (RTD)
传感器电缆电阻的影响	<0.002 Ω/Ω		

输出

输出路数	1	电压负载电阻	≥ 10 kΩ
负载阻抗电流	≤ 600 Ω	断线检测	是, 可设置, 3.5 mA / 23 mA / 无
类型	无源, 连接控制器必须是有源的	输出电流	4...20 mA, 环路电流供电
供电电压 (输出)	16.8 V...31.2 V		

通用参数

精度	绝对精度: < 测量范围的 ±0.1%, 基本精度: < ±0.2°C
防护等级	IP20
电源电压	输出回路供电, 6...35V
冷端补偿误差	±(2.0 °C + 0.4 °C x Δt) Δt = 内部温度 - 环境温度

ACT20M-RTI-CO-EOLP-S

Weidmüller Interface GmbH & Co. KG
Klingenbergstraße 26
D-32758 Detmold
Germany

www.weidmueller.com

技术数据

阶跃响应时间	可设置, ≤ 30 ms, <300 ms	
安装导轨已装备	TS 35	
温度系数	RTD (PT100) ≤ 测量温度范围的0.01 % 或 0.02 °C/°C	
Delivery state	Setting parameters	输入
	配置	0 °C
	Setting parameters	带宽
	配置	100 Hz
	Setting parameters	输出
	配置	0...20 mA
	Setting parameters	输出 2
	配置	0...20 mA
	Setting parameters	噪声抑制
	配置	50 Hz
	Setting parameters	开始温度
	配置	-200 °C
Setting parameters	结束温度	
配置	0 °C	
名义功耗	0.5 VA	
配置	DIP 开关	
工作海拔	≤ 2000 m	
最大功耗	0.8 W	
标准功耗	0.48 W	
Delivery state	Input: 0 °C // Bandwidth: 100 Hz // Output: 0...20 mA // Output 2: 0...20 mA // Noise suppression: 50 Hz // Start temperature: -200 °C // End temperature: 0 °C	

绝缘参数

EMC 标准	IEC 61326-1	污染等级	2
绝缘	无分离		

防爆应用参数 (ATEX)

标记	II 3 G Ex nA IIC T4 Gc	IECEx - 标记 气体	Ex nA IIC T4 Gc, 标准 : IEC 60079-0-15
安装位置	设备安装在安全区域, 区域 2		

联接参数

联接类型	螺钉联接	最小拧紧力矩	0.4 Nm
最大拧紧力矩	0.6 Nm	额定连接下的压接范围	2.5 mm ²
压接范围, 最小	0.5 mm ²	压接范围, 最大	2.5 mm ²
导线最小压接面积 AWG	AWG 30	导线最大压接面积 AWG	AWG 14

EMC认证

EMC 标准	IEC 61326-1	标准	IEC 61010-1
--------	-------------	----	-------------

产品描述

产品描述	ACT20M-RTI-CO-EOLP-S 可配置温度变送器能够分离并转换模拟信号。模拟 RTD (Pt100 型) 或 TC (类型 J、K) 输入信号线性转换为经电气隔离的模拟输出信号。通过输出测量电路进行供电 (输出回路供电)。 ACT20M-RTI-CO-EOLP-S 无源可配置温度变送器具有相同功能, 但不提供电气隔离, 也没有 TC 输入端。
------	--

ACT20M-RTI-CO-EOLP-S

Weidmüller Interface GmbH & Co. KG
Klingenbergstraße 26
D-32758 Detmold
Germany

www.weidmueller.com

技术数据

分类

ETIM 8.0	EC002919	ETIM 9.0	EC002919
ETIM 10.0	EC002919	ECLASS 14.0	27-21-01-29
ECLASS 15.0	27-21-01-29		

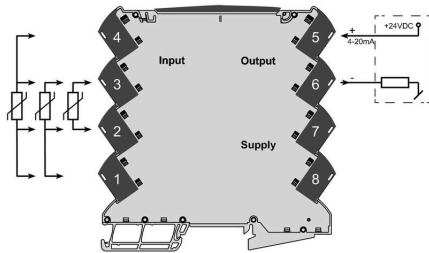
ACT20M-RTI-CO-EOLP-S

Weidmüller Interface GmbH & Co. KG
 Klingenbergstraße 26
 D-32758 Detmold
 Germany

图纸

www.weidmueller.com

Connection diagram



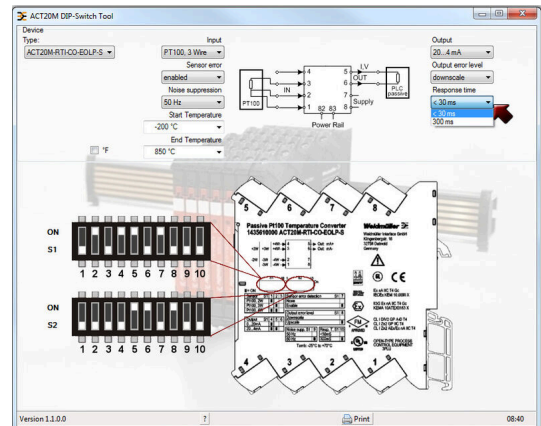
Dimensional drawing



DIP switch setting

		PT100 - 3 Wire				PT100 - 4 Wire				K (external EOLP)				K (external EOLP)			
		Temperature range [°C]				Temperature range [°C]				Temperature range [°C]				Temperature range [°C]			
		S1		S2		S1		S2		S1		S2		S1		S2	
RTD & TC element type	1	ON	OFF	ON	OFF	ON	OFF	ON	OFF	ON	OFF	ON	OFF	ON	OFF	ON	OFF
RTD 3-wire	1	ON	OFF	ON	OFF	ON	OFF	ON	OFF	ON	OFF	ON	OFF	ON	OFF	ON	OFF
RTD 4-wire	1	ON	OFF	ON	OFF	ON	OFF	ON	OFF	ON	OFF	ON	OFF	ON	OFF	ON	OFF
External EOLP	1	ON	OFF	ON	OFF	ON	OFF	ON	OFF	ON	OFF	ON	OFF	ON	OFF	ON	OFF
External EOLP	1	ON	OFF	ON	OFF	ON	OFF	ON	OFF	ON	OFF	ON	OFF	ON	OFF	ON	OFF
External EOLP	1	ON	OFF	ON	OFF	ON	OFF	ON	OFF	ON	OFF	ON	OFF	ON	OFF	ON	OFF
External EOLP	1	ON	OFF	ON	OFF	ON	OFF	ON	OFF	ON	OFF	ON	OFF	ON	OFF	ON	OFF
Output	2	ON	OFF	ON	OFF	ON	OFF	ON	OFF	ON	OFF	ON	OFF	ON	OFF	ON	OFF
Output error level	3	ON	OFF	ON	OFF	ON	OFF	ON	OFF	ON	OFF	ON	OFF	ON	OFF	ON	OFF
Sensor error detection	4	ON	OFF	ON	OFF	ON	OFF	ON	OFF	ON	OFF	ON	OFF	ON	OFF	ON	OFF
Output error level	5	ON	OFF	ON	OFF	ON	OFF	ON	OFF	ON	OFF	ON	OFF	ON	OFF	ON	OFF
Noise suppression	6	ON	OFF	ON	OFF	ON	OFF	ON	OFF	ON	OFF	ON	OFF	ON	OFF	ON	OFF
Response time	7	ON	OFF	ON	OFF	ON	OFF	ON	OFF	ON	OFF	ON	OFF	ON	OFF	ON	OFF

example for DIP switch setting
 (with ACT20M tool software)



example for DIP switch setting
 (with ACT20M tool software)

附件

空白



MultiFit 是魏德米勒为其它厂商的接线端子提供的标记号。与魏德米勒 Dekafix 一样，MultiFit 系列标记号也能提供标准打印。

在第一次使用 MultiFit 时，建议您在接线端子上用样品标记号进行测试。

- 适合大多数厂商的接线端子。
- 提供标准打印的标记号
- 空白标记号，可采用 PrintJet CONNECT 或绘图打印机进行打印
- 可根据客户方的 CAE 数据或规范提供打印好的标记号
- 适用于所有用途的标记系统针对定制打印：请根据您的标签技术规范，向我们发送一个我们标签制作软件 M-Print PRO 的文件，或使用 M-Print PRO 在线版（无需安装）。

通用订货数据

类型	MF 5/7.5 MC NE WS	版本
订货号	1877680000	MultiFit, 端子标记, 5 x 7.5 mm, 间距 P (单位 : mm) : 7.50 Adels
GTIN (EAN)	4032248468270	RKW, Phoenix, 白色
数量	320 ST	