

ACT20M-RTCI-CO-OLP-S

Weidmüller Interface GmbH & Co. KG
 Klingenbergstraße 26
 D-32758 Detmold
 Germany

www.weidmueller.com

产品图片



ACT20M：精炼的解决方案

- 安全、节省空间（6 mm）的隔离与转换
- 使用 CH20M 安装导轨总线的电源单元快速安装
- 通过 DIP 开关或 FDT/DTM 软件方便进行配置
- 广泛的认证许可，例如 ATEX、IECEX、GL、DNV
- 高度的抗干扰能力

通用订货数据

版本	无源隔离器, 有电气隔离, 输入: 温度, PT100, 热电偶, 输出: 4-20 mA
订货号	1435590000
类型	ACT20M-RTCI-CO-OLP-S
GTIN (EAN)	4050118240641
数量	1 items

ACT20M-RTCI-CO-OLP-S

Weidmüller Interface GmbH & Co. KG
Klingenbergstraße 26
D-32758 Detmold
Germany

www.weidmueller.com

技术数据

审批

MAMID 认证



IECEX



ROHS

一致

UL File Number Search

[UL 网站](#)

证书号 (cULus)

E337701

尺寸和重量

深	114.3 mm	深度 (英寸)	4.5 inch
高度	112.5 mm	高度 (英寸)	4.4291 inch
宽度	6.1 mm	宽度 (英寸)	0.2402 inch
净重	80 g		

温度

存储温度	-40 °C...85 °C	工作温度	-25 °C...70 °C
操作温度下的湿度	0...95 % (无凝结)	湿度	40°C / 93% 相对湿度, 无凝结

失效概率

MTBF 207 a

环保产品合规

RoHS 合规状态	合规, 有例外
RoHS 豁免 (如适用/已知)	7a, 7cl
REACH SVHC	Lead 7439-92-1
SCIP	2f6dd957-421a-46db-a0c2-cf1609156924

输入

传感器	PT100 (2-/3-/4- wire), Thermocouples: J, K	输入数量	1
测量回路中的线阻	50 Ω @ RTD (Pt100), 10 kΩ @ TC (J, K)	温度输入范围	可配置, PT100: -200...+850 °C, 最小测量范围 10°C (RTD), J: (-100...+1200 °C), K: (-180...+1372 °C), 最小测量范围 50°C (TC)
输入测量范围	PT100 -200...+850 °C, 热电偶 类型 J -100...+1200°C, Thermocouple type K -180...+1372°C	传感器电缆电阻的影响	<0.002 Ω/Ω

输出

输出路数	1	负载阻抗电流	≤ 600 Ω
断线检测	是, 可设置, 3.5 mA / 23 mA / 无	类型	无源, 连接控制器必须是有源的
输出电流	可设置, 4...20 mA, 20...4 mA	供电电压 (输出)	16.8 V...31.2 V

ACT20M-RTCI-CO-OLP-S

Weidmüller Interface GmbH & Co. KG
 Klingenbergstraße 26
 D-32758 Detmold
 Germany

www.weidmueller.com

技术数据

通用参数

精度	绝对精度 : < 测量范围的 ±0.05%, RTD (PT100) 基本精度 : < 测量范围的 ±0.1°C, TC (J,K) 基本精度 : < 测量范围的 ±0.5°C		
防护等级	IP20		
电源电压	输出回路供电, 6...35V		
冷端补偿误差	±(2.0 °C + 0.4 °C x Δt) Δt = 内部温度 - 环境温度		
阶跃响应时间	可设置, ≤ 30 ms, <300 ms		
安装导轨已装备	TS 35		
温度系数	RTD (PT100) ≤ 测量温度范围的0.01 % 或 0.02 °C/°C, TC (J,K) 0.1 °C/°C		
Delivery state	Setting parameters	输出	
	配置	4...20 mA (loop)	
	Setting parameters	传感器故障探测	
	配置	enabled	
	Setting parameters	输出错误级别	
	配置	downscale	
	Setting parameters	噪声抑制	
	配置	50 Hz	
	Setting parameters	响应时间	
	配置	< 30 ms	
Setting parameters	开始温度		
配置	-200 °C		
Setting parameters	结束温度		
配置	0 °C		
名义功耗	0.5 VA		
配置	DIP 开关		
最大功耗	0.8 W		
标准功耗	0.5 W		
Delivery state	Output: 4...20 mA (loop) // Sensor error detection: enabled // Output error level: downscale // Noise suppression: 50 Hz // Step response time: < 30 ms // Start temperature: -200 °C // End temperature: 0 °C		

绝缘参数

EMC 标准	IEC 61326-1	过压等级	II
污染等级	2	绝缘	两路分离器
绝缘电压	2.5kVeff / 1 分钟	额定电压	300 Veff

防爆应用参数 (ATEX)

标记	II 3 G Ex nA IIC T4 Gc	IECEx - 标记 气体	Ex nA IIC T4 Gc, 标准 : IEC 60079-0-15
安装位置	设备安装在安全区域, 区域 2		

联接参数

联接类型	螺钉联接	最小拧紧力矩	0.4 Nm
最大拧紧力矩	0.6 Nm	额定连接下的压接范围	2.5 mm ²
压接范围, 最小	0.5 mm ²	压接范围, 最大	2.5 mm ²
导线最小压接面积 AWG	AWG 30	导线最大压接面积 AWG	AWG 14

EMC 认证

EMC 标准	IEC 61326-1	标准	IEC 61010-1
--------	-------------	----	-------------

ACT20M-RTCI-CO-OLP-S

Weidmüller Interface GmbH & Co. KG
 Klingenbergstraße 26
 D-32758 Detmold
 Germany

技术数据

www.weidmueller.com

产品描述

产品描述 ACT20M-RTCI-CO-OLP-S 可配置温度变送器能够分离并转换模拟信号。模拟 RTD (Pt100 型) 或 TC (类型 J、K) 输入信号线性转换为经电气隔离的模拟输出信号。通过输出测量电路进行供电 (输出回路供电)。

分类

ETIM 8.0	EC002919	ETIM 9.0	EC002919
ETIM 10.0	EC002919	ECLASS 14.0	27-21-01-29
ECLASS 15.0	27-21-01-29		

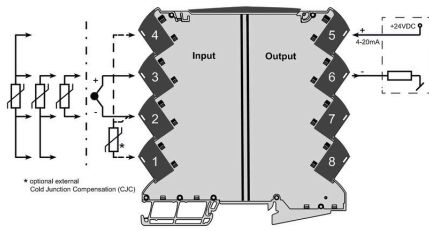
ACT20M-RTCI-CO-OLP-S

Weidmüller Interface GmbH & Co. KG
 Klingenbergstraße 26
 D-32758 Detmold
 Germany

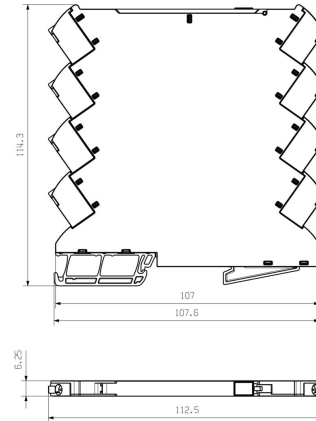
图纸

www.weidmueller.com

Connection diagram



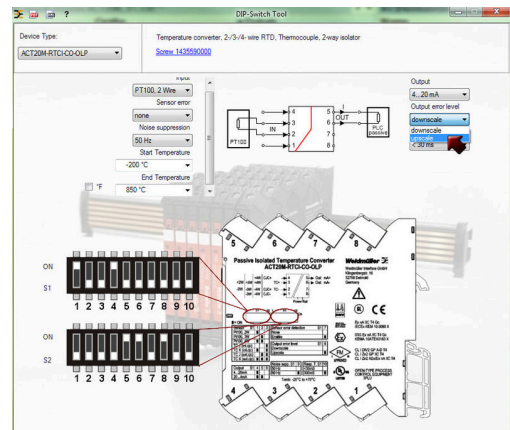
Dimensional drawing



DIP switch setting

RTD & TC element type	Pt100, 2-wire		Pt100, 3-wire		Pt100, 4-wire		K (external CJC)		J (external CJC)		K (external CJC)	
	Min.	Max.	Min.	Max.	Min.	Max.	Min.	Max.	Min.	Max.	Min.	Max.
Range	-200	500	-200	500	-200	500	-200	500	-200	500	-200	500
Resolution	0.1	0.1	0.1	0.1	0.1	0.1	0.1	0.1	0.1	0.1	0.1	0.1
Output	4-20mA	4-20mA	4-20mA	4-20mA	4-20mA	4-20mA	4-20mA	4-20mA	4-20mA	4-20mA	4-20mA	4-20mA
Output error level	±0.1%	±0.1%	±0.1%	±0.1%	±0.1%	±0.1%	±0.1%	±0.1%	±0.1%	±0.1%	±0.1%	±0.1%
Noise suppression	50 Hz	50 Hz	50 Hz	50 Hz	50 Hz	50 Hz	50 Hz	50 Hz	50 Hz	50 Hz	50 Hz	50 Hz
Response time	< 30 ms	< 30 ms	< 30 ms	< 30 ms	< 30 ms	< 30 ms	< 30 ms	< 30 ms	< 30 ms	< 30 ms	< 30 ms	< 30 ms

example for DIP switch setting
 (with ACT20M tool software)



example for DIP switch setting
 (with ACT20M tool software)

ACT20M-RTCI-CO-OLP-S

Weidmüller Interface GmbH & Co. KG
Klingenbergstraße 26
D-32758 Detmold
Germany

www.weidmueller.com

附件

空白



MultiFit 是魏德米勒为其它厂商的接线端子提供的标记号。与魏德米勒 Dekafix 一样，MultiFit 系列标记号也能提供标准打印。

在第一次使用 MultiFit 时，建议您在接线端子上用样品标记号进行测试。

- 适合大多数厂商的接线端子。
- 提供标准打印的标记号
- 空白标记号，可采用 PrintJet CONNECT 或绘图打印机进行打印
- 可根据客户方的 CAE 数据或规范提供打印好的标记号
- 适用于所有用途的标记系统针对定制打印：请根据您的标签技术规范，向我们发送一个我们标签制作软件 M-Print PRO 的文件，或使用 M-Print PRO 在线版（无需安装）。

通用订货数据

类型	MF 5/7.5 MC NE WS	版本
订货号	1877680000	MultiFit, 端子标记, 5 x 7.5 mm, 间距 P (单位 : mm) : 7.50 Adels
GTIN (EAN)	4032248468270	RKW, Phoenix, 白色
数量	320 ST	