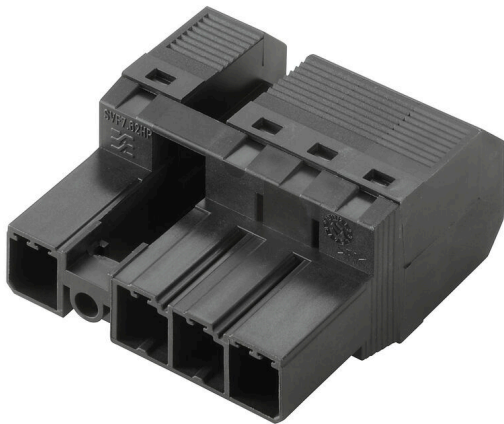


SVF 7.62HP/04/180MSF4 SN BK BX

Weidmüller Interface GmbH & Co. KG
Klingenbergstraße 26
D-32758 Detmold
Germany

www.weidmueller.com



180° inverted inverse voltage-safe male header with PUSH IN connection technology for field wiring. With automatically locking middle flange for field wiring in 6 mm² with 7.62 pitch.

Also ideal as a touch-safe solution for inverse voltages. Meets the requirements of UL1059 600 V class C and IEC 61800-5-1.

On request, also available without middle flange.

通用订货数据

| | |
|------------|--|
| 版本 | PCB 接插件, 反向插头, 7.62 mm, 回路数: 4, 180°, PUSH IN 不带执行器, 弹片联接, 压接范围, 最大: 10 mm ² , 盒装 |
| 订货号 | 1430080000 |
| 类型 | SVF 7.62HP/04/180MSF4 SN BK BX |
| GTIN (EAN) | 4050118235210 |
| 数量 | 40 items |
| 产品数据 | IEC: 1000 V / 57 A / 0.5 - 10 mm ² UL: 600 V / 39 A / AWG 24 - AWG 10 |
| 包装 | 盒装 |

SVF 7.62HP/04/180MSF4 SN BK BX

Weidmüller Interface GmbH & Co. KG
Klingenbergstraße 26
D-32758 Detmold
Germany

www.weidmueller.com

技术数据

审批

MAMID 认证



ROHS 一致
UL File Number Search [UL 网站](#)
cURus 证书号 E60693

尺寸和重量

| | | | |
|----|----------|---------|-------------|
| 深 | 47.7 mm | 深度 (英寸) | 1.8779 inch |
| 高度 | 23.4 mm | 高度 (英寸) | 0.9213 inch |
| 宽度 | 38.98 mm | 宽度 (英寸) | 1.5346 inch |
| 净重 | 20.23 g | | |

环保产品合规

RoHS 合规状态 合规, 无例外
REACH SVHC 不超过 0.1 wt% 的高度关注物质 (SVHC)

系统参数

| | | | |
|-------------------------|-------------------------------|--------------------------|-----------|
| 产品系列 | OMNIMATE 电源 - BV/SV 7.62HP 系列 | 联接类型 | 现场接线 |
| 导线连接方式 | PUSH IN 不带执行器, 弹片联接 | 间距 P (单位: mm) | 7.62 mm |
| 间距 P (单位: inch) | 0.300 " | 导线出线方向 | 180° |
| 回路数 | 4 | L1 (mm) | 30.48 mm |
| L1 (inch) | 1.200 " | 层数 | 1 |
| 插针排数 | 1 | 防触电保护 (按照 DIN VDE 57106) | 手指安全保护 |
| 防触电保护 (按照 DIN VDE 0470) | IP 20 已插入 | 防护等级 | IP20 |
| 通道电阻 | 4.50 mΩ | 可编码 | 是 |
| 剥线长度 | 12 mm | 螺钉法兰的最小扭矩 | 0.2 Nm |
| 螺钉法兰的最大扭矩 | 0.3 Nm | 直杆螺丝刀口尺寸 | 0.6 x 3.5 |

材料数据

| | | | |
|----------------|----------|----------------------|--------------------|
| 绝缘材料 | PA GF | 颜色编码 | 黑色 |
| 比色表 (相似) | RAL 9011 | 绝缘材料组 | II |
| 相比漏电起痕指数 (CTI) | ≥ 500 | Moisture Level (MSL) | |
| 阻燃等级符合 UL 94 | V-0 | 触点材料 | 铜合金 |
| 插针镀层 | 镀锡 | 插头触点叠层结构 | 4...6 μm Sn glossy |
| 最低存放温度 | -40 °C | 最高存放温度 | 70 °C |
| 最低操作温度 | -50 °C | 最高操作温度 | 125 °C |
| 最小安装温度 | -25 °C | 最大安装温度范围 | 125 °C |

适用导线

| | |
|-------------------------|---------------------|
| 压接范围, 最小 | 0.5 mm ² |
| 压接范围, 最大 | 10 mm ² |
| 单股导线的, 最小值 H05(07) V-U | 0.5 mm ² |
| 单股导线的, 最大值 H05(07) V-U | 6 mm ² |
| 多股硬导线, 最小值 H07V-R | 10 mm ² |
| 多股硬导线, 最大值 H07V-R | 10 mm ² |
| 软导线, 最小压接面积 H05(07) V-K | 0.5 mm ² |

SVF 7.62HP/04/180MSF4 SN BK BX

Weidmüller Interface GmbH & Co. KG
 Klingenbergstraße 26
 D-32758 Detmold
 Germany

www.weidmueller.com

技术数据

| | |
|-------------------------------|---------------------|
| 软导线, 最大压接面积 H05(07) V-K | 10 mm ² |
| 最小压接面积 带预绝缘管状端头(DIN 46 228/4) | 1.5 mm ² |
| 最大压接面积 带预绝缘管状端头(DIN 46 228/4) | 6 mm ² |
| 带导线管状端头, DIN 46228 部分 1, 最小 | 1.5 mm ² |
| 最大压接面积 带管状端头, 符合DIN46 228/ 1 | 6 mm ² |

| 可压接导线 | 导线连接 截面积 | 型号 | | 细绞线 | |
|-------|----------|---------|-----------------------------|---------------------|---------------------|
| | | 管状端头 | 剥线长度 | 标称 | 2.5 mm ² |
| | | 推荐的管状端头 | H2.5/12 | | |
| | | 剥线长度 | 标称 | 14 mm | |
| | | 推荐的管状端头 | H2.5/19D BL | | |
| | 导线连接 截面积 | 型号 | 细绞线 | | |
| | 管状端头 | 剥线长度 | 标称 | 4 mm ² | 12 mm |
| | | 推荐的管状端头 | H4.0/12 | | |
| | | 剥线长度 | 标称 | 14 mm | |
| | | 推荐的管状端头 | H4.0/20D GR | | |
| | 导线连接 截面积 | 型号 | 细绞线 | | |
| | 管状端头 | 剥线长度 | 标称 | 6 mm ² | 12 mm |
| | | 推荐的管状端头 | H6.0/12 | | |
| | | 剥线长度 | 标称 | 14 mm | |
| | | 推荐的管状端头 | H6.0/20 SW | | |
| | 导线连接 截面积 | 型号 | 细绞线 | | |
| | 管状端头 | 剥线长度 | 标称 | 1.5 mm ² | 15 mm |
| | | 推荐的管状端头 | H1.5/18D SW | | |
| | | 剥线长度 | 标称 | 12 mm | |
| | | 推荐的管状端头 | H1.5/12 | | |

参考文本 塑料套环的外径不应大于节距 (P), 根据产品和额定电压选择管状端头的长度。

额定数据符合 CSA 标准

| | | | |
|--------------------|-------------------|--------------------|----------------|
| 机构 | CSA | CSA 认证号 | 200039-1121690 |
| 额定电压 (使用组 B / CSA) | 600 V | 额定电压 (使用组 C / CSA) | 600 V |
| 额定电压 (使用组 D / CSA) | 600 V | 额定电流 (使用组 B / CSA) | 36 A |
| 额定电流 (使用组 C / CSA) | 36 A | 额定电流 (使用组 D / CSA) | 5 A |
| 导线最小压接面积, AWG | AWG 24 | 导线最大压接面积, AWG | AWG 10 |
| 参见认证参数 | 规格为最大值, 详情参见认证证书。 | | |

额定数据符合 UL 1059 标准

| | | | |
|------------------------|-------------------|------------------------|--------|
| 机构 | CURUS | cURus 证书号 | E60693 |
| 额定电压 (使用组 B / UL 1059) | 600 V | 额定电压 (使用组 C / UL 1059) | 600 V |
| 额定电压 (使用组 D / UL 1059) | 600 V | 额定电流 (使用组 B / UL 1059) | 39 A |
| 额定电流 (使用组 C / UL 1059) | 39 A | 额定电流 (使用组 D / UL 1059) | 5 A |
| 导线最小压接面积, AWG | AWG 24 | 导线最大压接面积, AWG | AWG 10 |
| 参见认证参数 | 规格为最大值, 详情参见认证证书。 | | |

包装

| | | | |
|--------|-----------|--------|-----------|
| 包装 | 盒装 | VPE 长度 | 352.00 mm |
| VPE 宽度 | 135.00 mm | VPE 高度 | 60.00 mm |

SVF 7.62HP/04/180MSF4 SN BK BX

Weidmüller Interface GmbH & Co. KG
 Klingenbergstraße 26
 D-32758 Detmold
 Germany

www.weidmueller.com

技术数据

类型测试

| | | | |
|----------------|------|--|------------------------|
| 测试标识的耐久性 | 标准 | DIN EN 61984 截面 7.3.2 / 09.02 模式取自 DIN EN 60068-2-70 / 07.96 | |
| | 测试 | 原产地标志, 类型鉴别, 插口距 | |
| | 评价 | 可用 | |
| | 测试 | 耐久性 | |
| 测试 : 误用 (不可互换) | 评价 | 传递 | |
| | 标准 | DIN EN 61984 章节 6.3 和 6.9.1 / 09.02, DIN EN 60512-13-5 / 11.08 | |
| | 测试 | 电码单元旋转 180° | |
| | 评价 | 传递 | |
| 测试 可夹紧 截面积 | 测试 | 旋转 180°, 无编码元件 | |
| | 评价 | 传递 | |
| | 标准 | DIN EN 60999-1 章节 7 和 9.1 / 12.00, DIN EN 60947-1 章节 8.2.4.5.1 / 04.08 | |
| | 导线类型 | 导体类型和导线截面积 | 实心 0.5 mm ² |
| | | 导体类型和导线截面积 | 扭绞 0.5 mm ² |
| | | 导体类型和导线截面积 | 实心 6 mm ² |
| | | 导体类型和导线截面积 | 扭绞 6 mm ² |
| | | 导体类型和导线截面积 | AWG 24/1 |
| | | 导体类型和导线截面积 | AWG 24/19 |
| | | 导体类型和导线截面积 | AWG 14/1 |
| 评价 | 传递 | | |
| 导体损坏和意外松动测试 | 标准 | DIN EN 60999-1 章节 9.4 / 12.00 | |
| | 要求 | 0.3 kg | |
| | 导线类型 | 导体类型和导线截面积 | H05V-U0.5 |
| | | 导体类型和导线截面积 | H05V-K0.5 |
| | | 导体类型和导线截面积 | AWG 20/1 |
| | | 导体类型和导线截面积 | AWG 20/19 |
| | 评价 | 传递 | |
| | 要求 | 1.4 kg | |
| | 导线类型 | 导体类型和导线截面积 | H07V-U6 |
| | | 导体类型和导线截面积 | H07V-K6 |
| 导体类型和导线截面积 | | AWG 10/1 | |
| 导体类型和导线截面积 | | AWG 10/19 | |
| 评价 | 传递 | | |
| 拉出测试 | 标准 | DIN EN 60999-1 章节 9.5 / 12.00 | |
| | 要求 | ≥20 N | |
| | 导线类型 | 导体类型和导线截面积 | H05V-U0.5 |
| | | 导体类型和导线截面积 | H05V-K0.5 |
| | | 导体类型和导线截面积 | AWG 20/1 |
| | | 导体类型和导线截面积 | AWG 20/19 |
| | 评价 | 传递 | |
| | 要求 | ≥80 N | |
| | 导线类型 | 导体类型和导线截面积 | H07V-U6 |
| | | 导体类型和导线截面积 | H07V-K6 |
| 导体类型和导线截面积 | | AWG 10/1 | |
| 导体类型和导线截面积 | | AWG 10/19 | |
| 评价 | 传递 | | |

额定数据符合 IEC 标准

| | | | |
|-------------------------|------------------------|-------------------------|--------|
| 依据标准进行测试 | IEC 60664-1, IEC 61984 | 额定电流, 最小回路数 (Tu = 20°C) | 57 A |
| 额定电流, 最大回路数 (Tu = 20°C) | 50 A | 额定电流, 最小回路数 (Tu = 40°C) | 57 A |
| 额定电流, 最大回路数 (Tu = 40°C) | 45 A | 额定电压值 (过电压等级II/污染等级2) | 1000 V |
| 额定电压值 (过电压等级III/污染等级2) | 800 V | 额定电压值 (过电压等级III/污染等级3) | 800 V |

SVF 7.62HP/04/180MSF4 SN BK BX

Weidmüller Interface GmbH & Co. KG
 Klingenbergstraße 26
 D-32758 Detmold
 Germany

www.weidmueller.com

技术数据

| | | | |
|-------------------------|---------|-------------------------|---------------|
| 额定冲击电压 (过压等级 II/污染等级2) | 6 kV | 额定冲击电压 (过压等级 III/污染等级2) | 8 kV |
| 额定冲击电压 (过压等级 III/污染等级3) | 8 kV | 瞬时耐电流 | 3 x 1s, 420 A |
| 最小爬电距离 | 12.7 mm | 最小电气间隙 | 12.7 mm |

重要注意事项

| | |
|------------|---|
| IPC 标准的符合性 | 符合性：该产品根据国际认可的标准进行开发、生产和交付，符合数据页中确保的特性，装饰性特性满足 IPC-A-610 “等级 2”。其他针对产品的权利主张可以应要求进行评估。 |
| 备注 | <ul style="list-style-type: none"> In accordance with IEC 61984, OMNIMATE-connectors are connectors without breaking capacity (COC). During designated use, connectors are not allowed to be engaged or disengaged when live or under load Long term storage of the product with average temperature of 50 °C and maximum humidity 70%, 36 months |

分类

| | | | |
|-------------|-------------|-------------|-------------|
| ETIM 8.0 | EC002638 | ETIM 9.0 | EC002638 |
| ETIM 10.0 | EC002638 | ECLASS 14.0 | 27-46-02-02 |
| ECLASS 15.0 | 27-46-02-02 | | |

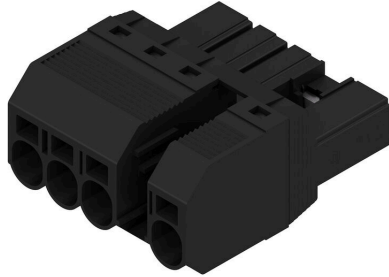
SVF 7.62HP/04/180MSF4 SN BK BX

Weidmüller Interface GmbH & Co. KG
 Klingenbergstraße 26
 D-32758 Detmold
 Germany

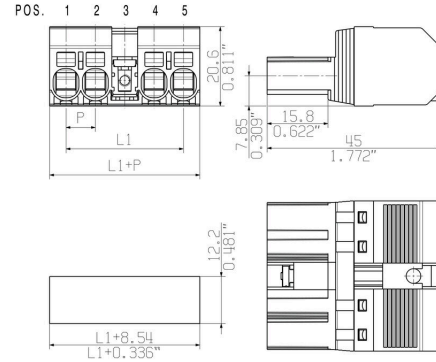
图纸

www.weidmueller.com

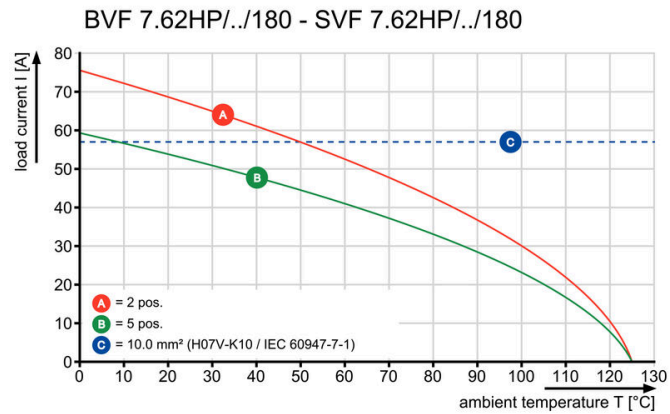
产品图片



Dimensional drawing



Graph



Graph



SVF 7.62HP/04/180MSF4 SN BK BX

Weidmüller Interface GmbH & Co. KG
Klingenbergstraße 26
D-32758 Detmold
Germany

www.weidmueller.com

附件

编码元件



适用于电力电子设备的插拔式联接技术 - 适用于电机启动器、变频器和伺服控制器等现代驱动设备。

OMNIMATE 电源接插件以更高的安全性和插拔式屏蔽片、集成信号接插件或单手法兰操作等创新型解决方案成为新的标准。

3 个产品系列可提供更多优点：

- 面向应用的可扩展性：提供适用于 29 A (IEC) 或 20 A (UL) 的 4 mm² 接插件到适用于 76 A (IEC) 或 54 A (UL) 的 16 mm² 接插件
- 电压可高达 1000 V (IEC) 或 600 V (UL)
- 经优化处理的多种安装选项

我们的服务：

直接使用 产品配置软件配置您的个性化接插件。

通用订货数据

| | | | |
|------------|----------------------------|-------------------------------|--|
| 类型 | BV/SV 7.62HP KO | 版本 | |
| 订货号 | 1937590000 | PCB 接插件, 附件, 防错插销, 黑色, 回路数: 1 | |
| GTIN (EAN) | 4032248608881 | | |
| 数量 | 50 ST | | |

开槽螺丝刀



带圆形槽刀的一字螺丝刀, SD DIN 5265, ISO 2380/2, 符合 DIN 5264 标准, ISO 2380/1, 尖端为铬材料, SoftFinish 把手

通用订货数据

| | | | |
|------------|----------------------------|----------|--|
| 类型 | SDS 0.8X4.5X125 | 版本 | |
| 订货号 | 9009020000 | 螺丝刀, 螺丝刀 | |
| GTIN (EAN) | 4032248266883 | | |
| 数量 | 1 ST | | |

Crimping tools



用于带及不带塑料套的管状端头的压接钳

- 自锁机构保证了压接的质量
- 操作失误时可以解除自锁

SVF 7.62HP/04/180MSF4 SN BK BX

Weidmüller Interface GmbH & Co. KG
 Klingenbergstraße 26
 D-32758 Detmold
 Germany

www.weidmueller.com

附件

通用订货数据

| | | | |
|------------|----------------------------|------------------------------------|--|
| 类型 | PZ 6/5 | 版本 | |
| 订货号 | 9011460000 | 压接工具, 管状端头压接工具, 0.25mm², 6mm², 梯形夹 | |
| GTIN (EAN) | 4008190165352 | | |
| 数量 | 1 ST | | |

耦合套件



通过使用 SVF/BVF 7.62HP 耦合套件, 两个接插件背对背相接后, 形成最大为 2 × 4 回路的双层连接器。

通用订货数据

| | | | |
|------------|----------------------------|----------------------|--|
| 类型 | SVF/BVF 7.62HP COUPLE S... | 版本 | |
| 订货号 | 1440850000 | PCB 接插件, 附件, 固定块, 黑色 | |
| GTIN (EAN) | 4050118247060 | | |
| 数量 | 20 ST | | |