

**HDC MHX 3 FC**

**Weidmüller Interface GmbH & Co. KG**  
 Klingenbergstraße 26  
 D-32758 Detmold  
 Germany

www.weidmueller.com



**灵活**

四种模块尺寸实现个性化的插接解决方案，能够节省大量的空间。更小的高度同样也融入到优化设计之中。

**通用订货数据**

版本	电源模块, 690 V, 40 A, 回路数: 3, 冷压联接, 插座, 所需插槽数: 1
订货号	<a href="#">1429350000</a>
类型	HDC MHX 3 FC
GTIN (EAN)	4050118233476
数量	1 items

## 技术数据

## 审批

MAMID 认证



ROHS	一致
UL File Number Search	<a href="#">UL 网站</a>
cURus 证书号	E92202

## 尺寸和重量

深	34 mm	深度 (英寸)	1.3386 inch
高度	43 mm	高度 (英寸)	1.6929 inch
宽度	14.5 mm	宽度 (英寸)	0.5709 inch
净重	8.19 g		

## 温度

温度限值	-40 °C ... 125 °C
------	-------------------

## 环保产品合规

RoHS 合规状态	合规, 无例外
REACH SVHC	Potassium perfluorobutane sulfonate 29420-49-3
SCIP	1609748e-c278-4c9b-b3d1-e6215d2988cd

## 通用数据

回路数	3	阻燃等级符合 UL 94	V-0
绝缘电阻	1012 Ω	插拔次数	≥ 500
型号	插座	过压等级	III
污染等级	3	基础材料	聚碳酸酯, 玻璃纤维增强
系列	ModuPlug	额定电压 (DIN EN 61984)	690 V
按照 UL/CSA 额定电压	600 V	额定冲击电压 (DIN EN 61984)	8 kV
额定电流 (DIN EN 61984)	40 A	所需插槽数	1

## 安全接地数据

PE 连接类型	模块框架的螺钉联接
---------	-----------

## 版本

导线最大压接面积 AWG	AWG 8	额定连接下的裸线长度	8 mm
联接类型	冷压联接	导线最小压接面积 AWG	AWG 16
最大压接面积	10 mm <sup>2</sup>	最小压接面积	1.5 mm <sup>2</sup>

## 分类

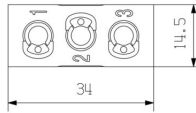
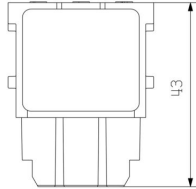
ETIM 8.0	EC000438	ETIM 9.0	EC000438
ETIM 10.0	EC000438	ECLASS 14.0	27-44-02-17
ECLASS 15.0	27-44-02-17		

HDC MHX 3 FC

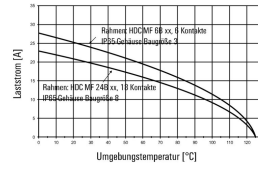
Weidmüller Interface GmbH & Co. KG  
 Klingenbergstraße 26  
 D-32758 Detmold  
 Germany

图纸

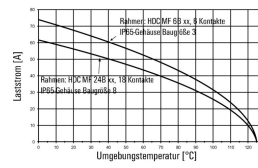
www.weidmueller.com



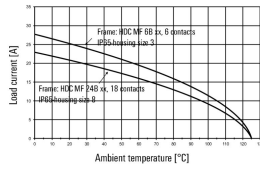
HDC-MHX 3-Module im IP65-Gehäuse,  
 Leiter H07V-K1,5:



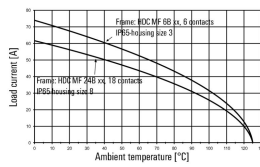
HDC-MHX 3-Module im IP65-Gehäuse,  
 Leiter H07V-K10:



HDC-MHX 3-modules in the IP65-housing,  
 Conductor H07V-K1,5:



HDC-MHX 3-modules in the IP65-housing,  
 Conductor H07V-K10:



冷压插针HX

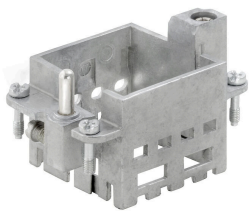
压接可以在导线和触点之间实现安全可靠的电气和机械联接。理想的压接具有气密性和防腐性。



通用订货数据

类型	HDC C HX BM1.5AG	版本
订货号	<a href="#">1002950000</a>	重载接插件, 冷压插针, MixMate, 插座, 最大压接面积: 1.5, 车削的, 铜合金
GTIN (EAN)	4032248697236	金
数量	25 ST	
类型	HDC C HX BM2.5AG	版本
订货号	<a href="#">1002960000</a>	重载接插件, 冷压插针, MixMate, 插座, 最大压接面积: 2.5, 车削的, 铜合金
GTIN (EAN)	4032248697243	金
数量	25 ST	
类型	HDC C HX BM4.0AG	版本
订货号	<a href="#">1002970000</a>	重载接插件, 冷压插针, HQ, MixMate, 插座, 最大压接面积: 4, 车削的, 铜合金
GTIN (EAN)	4032248697250	合金
数量	25 ST	
类型	HDC C HX BM6.0AG	版本
订货号	<a href="#">1002980000</a>	重载接插件, 冷压插针, MixMate, 插座, 最大压接面积: 6, 车削的, 铜合金
GTIN (EAN)	4032248697267	
数量	25 ST	
类型	HDC C MHX BM10.0AG	版本
订货号	<a href="#">2494560000</a>	重载接插件, 冷压插针, MHX, 插座, 最大压接面积: 8, 车削的, 铜合金
GTIN (EAN)	4050118504538	
数量	25 ST	

标准型



通用订货数据

类型	HDC MF 6B AB	版本
订货号	<a href="#">1428920000</a>	Frame
GTIN (EAN)	4050118233414	
数量	1 ST	

## HDC MHX 3 FC

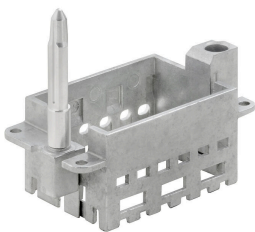
**Weidmüller Interface GmbH & Co. KG**  
 Klingenbergstraße 26  
 D-32758 Detmold  
 Germany

www.weidmueller.com

### 附件

类型	HDC MF 6B BA	版本
订货号	<a href="#">1428940000</a>	Frame
GTIN (EAN)	4050118233353	
数量	1 ST	
类型	HDC MF 10B AC	版本
订货号	<a href="#">1428960000</a>	Frame
GTIN (EAN)	4050118233223	
数量	1 ST	
类型	HDC MF 10B CA	版本
订货号	<a href="#">1428980000</a>	Frame
GTIN (EAN)	4050118233278	
数量	1 ST	
类型	HDC MF 16B AD	版本
订货号	<a href="#">1429010000</a>	Frame
GTIN (EAN)	4050118233315	
数量	1 ST	
类型	HDC MF 16B DA	版本
订货号	<a href="#">1429030000</a>	Frame
GTIN (EAN)	4050118233407	
数量	1 ST	
类型	HDC MF 24B AF	版本
订货号	<a href="#">1429050000</a>	Frame
GTIN (EAN)	4050118233285	
数量	1 ST	
类型	HDC MF 24B FA	版本
订货号	<a href="#">1429070000</a>	Frame
GTIN (EAN)	4050118233520	
数量	1 ST	

### 带长导销



### 通用订货数据

类型	HDC MFGL 10B AC	版本
订货号	<a href="#">2736990000</a>	Frame
GTIN (EAN)	4050118823042	
数量	1 ST	
类型	HDC MFGL 6B AB	版本
订货号	<a href="#">2736970000</a>	Frame
GTIN (EAN)	4050118823035	
数量	1 ST	

**HDC MHX 3 FC**

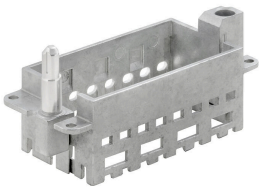
**Weidmüller Interface GmbH & Co. KG**  
 Klingenbergstraße 26  
 D-32758 Detmold  
 Germany

www.weidmueller.com

附件

类型	HDC MFGL 24B FA	版本
订货号	<a href="#">2737040000</a>	Frame
GTIN (EAN)	4050118823097	
数量	1 ST	

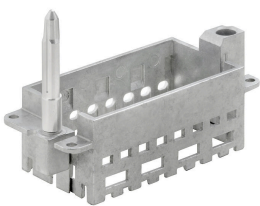
带短导销



通用订货数据

类型	HDC MFGL 16B DA	版本
订货号	<a href="#">2736940000</a>	Frame
GTIN (EAN)	4050118823004	
数量	1 ST	
类型	HDC MFGL 24B AF	版本
订货号	<a href="#">2736950000</a>	Frame
GTIN (EAN)	4050118823011	
数量	1 ST	

带长导销



通用订货数据

类型	HDC MFGL 16B DA	版本
订货号	<a href="#">2737020000</a>	Frame
GTIN (EAN)	4050118823073	
数量	1 ST	

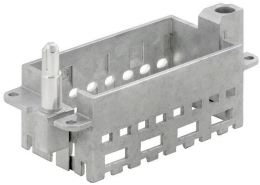
**HDC MHX 3 FC**

**Weidmüller Interface GmbH & Co. KG**  
 Klingenbergstraße 26  
 D-32758 Detmold  
 Germany

www.weidmueller.com

附件

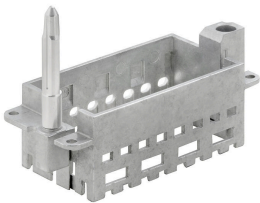
带短导销



通用订货数据

类型	HDC MFGS 16B AD	版本	
订货号	<a href="#">2736930000</a>	Frame	
GTIN (EAN)	4050118822298		
数量	1 ST		

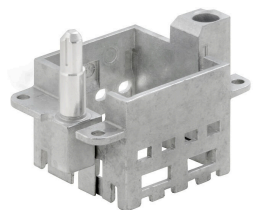
带长导销



通用订货数据

类型	HDC MFGL 16B AD	版本	
订货号	<a href="#">2737010000</a>	Frame	
GTIN (EAN)	4050118823066		
数量	1 ST		

带短导销



通用订货数据

类型	HDC MFGL 6B AB	版本	
订货号	<a href="#">2736890000</a>	Frame	
GTIN (EAN)	4050118822250		
数量	1 ST		

## HDC MHX 3 FC

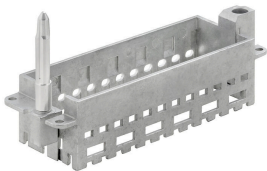
**Weidmüller Interface GmbH & Co. KG**  
 Klingenbergstraße 26  
 D-32758 Detmold  
 Germany

www.weidmueller.com

### 附件

类型	HDC MFGS 24B FA	版本
订货号	<a href="#">2736960000</a>	Frame
GTIN (EAN)	4050118823028	
数量	1 ST	
类型	HDC MFGS 10B AC	版本
订货号	<a href="#">2736910000</a>	Frame
GTIN (EAN)	4050118822274	
数量	1 ST	

### 带长导销



### 通用订货数据

类型	HDC MFGL 24B AF	版本
订货号	<a href="#">2737030000</a>	Frame
GTIN (EAN)	4050118823080	
数量	1 ST	
类型	HDC MFGL 10B CA	版本
订货号	<a href="#">2737000000</a>	Frame
GTIN (EAN)	4050118823059	
数量	1 ST	

### 带短导销



### 通用订货数据

类型	HDC MFGS 6B BA	版本
订货号	<a href="#">2736900000</a>	Frame
GTIN (EAN)	4050118822267	
数量	1 ST	
类型	HDC MFGS 10B CA	版本
订货号	<a href="#">2736920000</a>	Frame
GTIN (EAN)	4050118822281	
数量	1 ST	

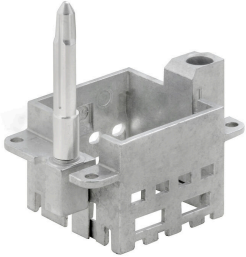
HDC MHX 3 FC

Weidmüller Interface GmbH & Co. KG  
Klingenbergstraße 26  
D-32758 Detmold  
Germany

附件

www.weidmueller.com

带长导销



通用订货数据

类型	HDC MFGL 6B BA	版本	
订货号	<a href="#">2736980000</a>	Frame	
GTIN (EAN)	4050118822908		
数量	1 ST		

## HDC MHX 3 FC

**Weidmüller Interface GmbH & Co. KG**  
Klingenbergstraße 26  
D-32758 Detmold  
Germany

[www.weidmueller.com](http://www.weidmueller.com)

## 配套联接件

### 电气模块



灵活  
四种模块尺寸实现个性化的插接解决方案，能够节省大量的空间。更小的高度同样也融入到优化设计之中。

### 通用订货数据

类型	HDC MHX 3 MC	版本	
订货号	<a href="#">1429340000</a>	电源模块, 690 V, 40 A, 回路数: 3, 冷压联接, 插頭, 所需插槽数: 1	
GTIN (EAN)	4050118233599		
数量	1 ST		