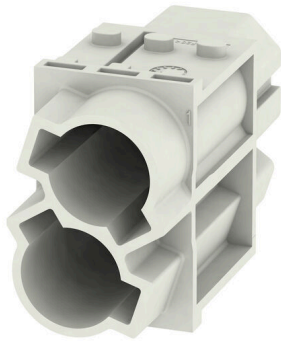


## HDC MHP 100 FC

**Weidmüller Interface GmbH & Co. KG**  
Klingenbergstraße 26  
D-32758 Detmold  
Germany

[www.weidmueller.com](http://www.weidmueller.com)



### 灵活

四种模块尺寸实现个性化的插接解决方案，能够节省大量的空间。更小的高度同样也融入到优化设计之中。

### 通用订货数据

版本	电源模块, 1000 V, 100 A, 回路数: 2, 冷压联接, 插座, 所需插槽数: 1.5
订货号	<a href="#">1429080000</a>
类型	HDC MHP 100 FC
GTIN (EAN)	4050118233513
数量	1 items

HDC MHP 100 FC

Weidmüller Interface GmbH & Co. KG  
Klingenbergstraße 26  
D-32758 Detmold  
Germany

技术数据

www.weidmueller.com

审批

MAMID 认证



ROHS 一致  
UL File Number Search [UL 网站](#)  
cURus 证书号 E92202

尺寸和重量

深	34 mm	深度 (英寸)	1.3386 inch
高度	50.9 mm	高度 (英寸)	2.0039 inch
宽度	21.85 mm	宽度 (英寸)	0.8602 inch
净重	14.16 g		

温度

温度限值 -40 °C ... 125 °C

环保产品合规

RoHS 合规状态 合规, 无例外  
REACH SVHC Potassium perfluorobutane sulfonate 29420-49-3  
SCIP 1609748e-c278-4c9b-b3d1-e6215d2988cd

通用数据

回路数	2	
阻燃等级符合 UL 94	V-0	
绝缘电阻	1012 Ω	
插拔次数	≥ 500	
型号	插座	
过压等级	III	
污染等级	3	
基础材料	聚碳酸酯, 玻璃纤维增强	
系列	ModuPlug	
额定电压 (DIN EN 61984)	1000 V	
按照 UL/CSA 额定电压	600 V	
额定冲击电压 (DIN EN 61984)	8 kV	
额定电流 (DIN EN 61984)	100 A	
额定电流 (UR)	AWG 导线接口横截面	AWG 2
	额定电流	164 A
	AWG 导线接口横截面	AWG 4
	额定电流	114 A
	AWG 导线接口横截面	AWG 6
	额定电流	99 A
	AWG 导线接口横截面	AWG 8
	额定电流	73 A
额定电流 (cUR)	AWG 导线接口横截面	AWG 2
	额定电流	83 A
	AWG 导线接口横截面	AWG 4
	额定电流	57 A
	AWG 导线接口横截面	AWG 6
	额定电流	50 A
	AWG 导线接口横截面	AWG 8
	额定电流	

**HDC MHP 100 FC**

**Weidmüller Interface GmbH & Co. KG**  
 Klingenbergstraße 26  
 D-32758 Detmold  
 Germany

www.weidmueller.com

**技术数据**

所需槽数	额定电流	38 A
	1.5	

**安全接地数据**

PE 连接类型	模块框架的螺钉联接
---------	-----------

**版本**

联接类型	冷压联接	最大压接面积	35 mm <sup>2</sup>
最小压接面积	10 mm <sup>2</sup>		

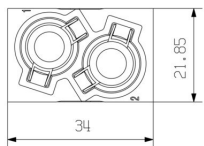
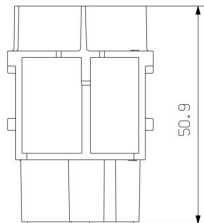
**分类**

ETIM 8.0	EC000438	ETIM 9.0	EC000438
ETIM 10.0	EC000438	ECLASS 14.0	27-44-02-17
ECLASS 15.0	27-44-02-17		

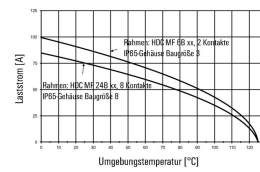
HDC MHP 100 FC

Weidmüller Interface GmbH & Co. KG  
 Klingenbergstraße 26  
 D-32758 Detmold  
 Germany

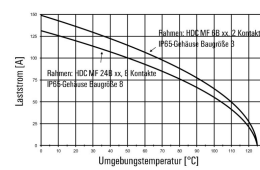
图纸



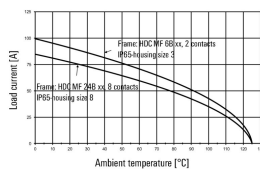
HDC-MHP100-Module im IP65-Gehäuse,  
 Leiter H07V-K10:



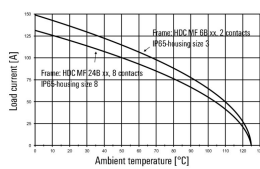
HDC-MHP100-Module im IP65-Gehäuse,  
 Leiter H07V-K35:



HDC-MHP100-modules in the IP65-housing,  
 Conductor H07V-K10:



HDC-MHP100-modules in the IP65-housing,  
 Conductor H07V-K35:



HDC MHP 100 FC

Weidmüller Interface GmbH & Co. KG  
Klingenbergstraße 26  
D-32758 Detmold  
Germany

www.weidmueller.com

附件

100 A 压接触点

压接可以在导线和触点之间实现安全可靠的电气和机械联接。理想的压接具有气密性和防腐性。



通用订货数据

类型	HDC MHP100 F 10	版本
订货号	<a href="#">1435790000</a>	插座, 银的, 10 - 10 mm <sup>2</sup>
GTIN (EAN)	4050118240580	
数量	10 ST	
类型	HDC MHP100 F 16	版本
订货号	<a href="#">1435810000</a>	插座, 银的, 16 - 16 mm <sup>2</sup>
GTIN (EAN)	4050118240757	
数量	10 ST	
类型	HDC MHP100 F 25	版本
订货号	<a href="#">1435820000</a>	插座, 银的, 25 - 25 mm <sup>2</sup>
GTIN (EAN)	4050118240801	
数量	10 ST	
类型	HDC MHP100 F 35	版本
订货号	<a href="#">1435830000</a>	插座, 银的, 35 - 35 mm <sup>2</sup>
GTIN (EAN)	4050118240696	
数量	10 ST	

其他事项

除了重载接插件, RockStar® 还包含相应的附件, 确保有效、可行和安全的系统布线, 例如编码系统、屏蔽夹、盖板和更换密封件



通用订货数据

类型	HDC MHP100 REMOVAL TOOL	版本
订货号	<a href="#">1480380000</a>	ModuPlug, 退针工具
GTIN (EAN)	4050118288933	
数量	1 ST	

## HDC MHP 100 FC

**Weidmüller Interface GmbH & Co. KG**  
Klingenbergstraße 26  
D-32758 Detmold  
Germany

[www.weidmueller.com](http://www.weidmueller.com)

## 配套联接件

### 电气模块



灵活  
四种模块尺寸实现个性化的插接解决方案，能够节省大量的空间。更小的高度同样也融入到优化设计之中。

### 通用订货数据

类型	HDC MHP 100 MC	版本
订货号	<a href="#">1429060000</a>	电源模块, 1000 V, 100 A, 回路数: 2, 冷压联接, 插针式, 所需插槽数:
GTIN (EAN)	4050118233292	1.5
数量	1 ST	