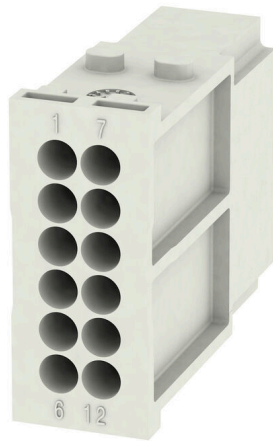


HDC MHD 12 MC

Weidmüller Interface GmbH & Co. KG
 Klingenbergstraße 26
 D-32758 Detmold
 Germany

www.weidmueller.com



灵活

四种模块尺寸实现个性化的插接解决方案，能够节省大量的空间。更小的高度同样也融入到优化设计之中。

通用订货数据

版本	信号模块, 250 V, 10 A, 回路数: 12, 冷压联接, 插针式, 所需插槽数: 1
订货号	1428840000
类型	HDC MHD 12 MC
GTIN (EAN)	4050118232998
数量	1 items

HDC MHD 12 MC

Weidmüller Interface GmbH & Co. KG
Klingenbergstraße 26
D-32758 Detmold
Germany

www.weidmueller.com

技术数据

审批

MAMID 认证



ROHS 一致
UL File Number Search [UL 网站](#)
cURus 证书号 E92202

尺寸和重量

深	34 mm	深度 (英寸)	1.3386 inch
高度	38.9 mm	高度 (英寸)	1.5315 inch
宽度	14.5 mm	宽度 (英寸)	0.5709 inch
净重	9.74 g		

温度

温度限值 -40 °C ... 125 °C

环保产品合规

RoHS 合规状态 合规, 无例外
REACH SVHC Potassium perfluorobutane sulfonate 29420-49-3
SCIP 1609748e-c278-4c9b-b3d1-e6215d2988cd

通用数据

回路数	12	阻燃等级符合 UL 94	V-0
绝缘电阻	1012 Ω	插拔次数	≥ 500
型号	插针式	过压等级	III
污染等级	3	基础材料	聚碳酸酯, 玻璃纤维增强
系列	ModuPlug	额定电压 (DIN EN 61984)	250 V
按照 UL/CSA 额定电压	600 V	额定冲击电压 (DIN EN 61984)	4 kV
额定电流 (DIN EN 61984)	10 A	所需插槽数	1

安全接地数据

PE 连接类型 模块框架的螺钉联接

版本

导线最大压接面积 AWG	AWG 14	额定连接下的裸线长度	8 mm
联接类型	冷压联接	导线最小压接面积 AWG	AWG 26
最大压接面积	2.5 mm ²	最小压接面积	0.14 mm ²

分类

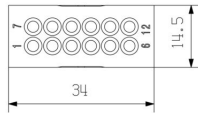
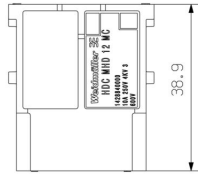
ETIM 8.0	EC000438	ETIM 9.0	EC000438
ETIM 10.0	EC000438	ECLASS 14.0	27-44-02-17
ECLASS 15.0	27-44-02-17		

HDC MHD 12 MC

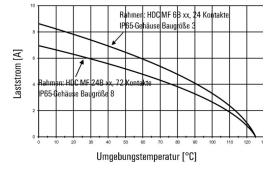
Weidmüller Interface GmbH & Co. KG
 Klingenbergstraße 26
 D-32758 Detmold
 Germany

图纸

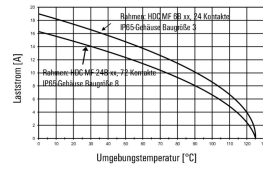
www.weidmueller.com



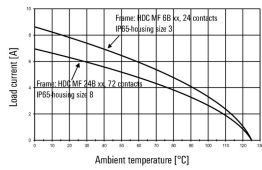
HDC-MHD 12-Module im IP65-Gehäuse,
 Leiter H05V-K0,5:



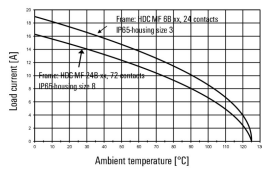
HDC-MHD 12-Module im IP65-Gehäuse,
 Leiter H07V-K2,5:



HDC-MHD 12-modules in the IP65-housing,
 Conductor H05V-K0,5:



HDC-MHD 12-modules in the IP65-housing,
 Conductor H07V-K2,5:



HDC MHD 12 MC

Weidmüller Interface GmbH & Co. KG
Klingenbergstraße 26
D-32758 Detmold
Germany

附件

www.weidmueller.com

冷压插针HD



压接可以在导线和触点之间实现安全可靠的电气和机械联接。理想的压接具有气密性和防腐性。

通用订货数据

类型	HDC-C-HD-SM0.14-0.37AG	版本
订货号	1651520000	重载接插件, 冷压插针, HD, HDD, HQ, MixMate, 插针式, 最大压接面积:
GTIN (EAN)	4008190400194	0.37, 车削的, 铜合金
数量	100 ST	
类型	HDC-C-HD-SM0.14-0.37AU	版本
订货号	1651620000	重载接插件, 冷压插针, HD, HDD, HQ, MixMate, 插针式, 最大压接面积:
GTIN (EAN)	4008190400293	0.37, 车削的, 铜合金
数量	100 ST	
类型	HDC-C-HD-SM0.5AG	版本
订货号	1651530000	重载接插件, 冷压插针, HD, HDD, HQ, MixMate, 插针式, 最大压接面积:
GTIN (EAN)	4008190400200	0.5, 车削的, 铜合金
数量	100 ST	
类型	HDC-C-HD-SM0.5AU	版本
订货号	1651630000	重载接插件, 冷压插针, HD, HDD, HQ, MixMate, 插针式, 最大压接面积:
GTIN (EAN)	4008190400309	0.5, 车削的, 铜合金
数量	100 ST	
类型	HDC-C-HD-SM0.75-1.00AG	版本
订货号	1601750000	重载接插件, 冷压插针, HD, HDD, HQ, MixMate, 插针式, 最大压接面积:
GTIN (EAN)	4008190134280	1, 车削的, 铜合金
数量	100 ST	
类型	HDC-C-HD-SM0.75-1.00AU	版本
订货号	1651640000	重载接插件, 冷压插针, HD, HDD, HQ, MixMate, 插针式, 最大压接面积:
GTIN (EAN)	4008190400316	1, 车削的, 铜合金
数量	100 ST	
类型	HDC-C-HD-SM1.5AG	版本
订货号	1651550000	重载接插件, 冷压插针, HD, HDD, HQ, MixMate, 插针式, 最大压接面积:
GTIN (EAN)	4008190400224	1.5, 车削的, 铜合金
数量	100 ST	
类型	HDC-C-HD-SM1.5AU	版本
订货号	1651650000	重载接插件, 冷压插针, HD, HDD, HQ, MixMate, 插针式, 最大压接面积:
GTIN (EAN)	4008190400323	1.5, 车削的, 铜合金
数量	100 ST	
类型	HDC-C-HD-SM2.5AG	版本
订货号	1651560000	重载接插件, 冷压插针, HD, HDD, HQ, MixMate, 插针式, 最大压接面积:
GTIN (EAN)	4008190400231	2.5, 车削的, 铜合金
数量	100 ST	
类型	HDC-C-HD-SM2.5AU	版本
订货号	1651660000	重载接插件, 冷压插针, HD, HDD, HQ, MixMate, 插针式, 最大压接面积:
GTIN (EAN)	4008190400330	2.5, 车削的, 铜合金
数量	100 ST	

HDC MHD 12 MC

Weidmüller Interface GmbH & Co. KG
Klingenbergstraße 26
D-32758 Detmold
Germany

附件

www.weidmueller.com

电气模块



灵活
四种模块尺寸实现个性化的插接解决方案，能够节省大量的空间。更小的高度同样也融入到优化设计之中。

通用订货数据

类型	HDC MHD 42 MC	版本
订货号	3011270000	模块, 150 V, 10 A, 回路数: 42, 冷压联接, 插针式, 所需插槽数: 2
GTIN (EAN)	4099986916883	
数量	1 ST	
类型	HDC MMBIT 8 FC M	版本
订货号	3092830000	数据模块, 48 V, 10 A, Cat. 5e, 回路数: 8, 冷压联接, 插座, 所需插槽数: 1
GTIN (EAN)	4099987109864	
数量	1 ST	
类型	HDC MMBIT 8 FC M2	版本
订货号	3092840000	数据模块, 48 V, 10 A, Cat. 5e, 回路数: 8, 冷压联接, 插座, 所需插槽数: 1
GTIN (EAN)	4099987109871	
数量	1 ST	
类型	HDC MMBIT 8 FC M2 SH	版本
订货号	3092850000	数据模块, 48 V, 10 A, Cat. 5e, 回路数: 8, 冷压联接, 插座, 所需插槽数: 1
GTIN (EAN)	4099987109895	
数量	1 ST	
类型	HDC MMBIT 8 FC M SH	版本
订货号	3092860000	数据模块, 48 V, 10 A, Cat. 5e, 回路数: 8, 冷压联接, 插座, 所需插槽数: 1
GTIN (EAN)	4099987109901	
数量	1 ST	

HDC MHD 12 MC

Weidmüller Interface GmbH & Co. KG
 Klingenbergstraße 26
 D-32758 Detmold
 Germany

配套联接件

www.weidmueller.com

电气模块



灵活
 四种模块尺寸实现个性化的插接解决方案，能够节省大量的空间。更小的高度同样也融入到优化设计之中。

通用订货数据

类型	HDC MHD 12 FC	版本
订货号	1428850000	信号模块, 250 V, 10 A, 回路数: 12, 冷压联接, 插座, 所需插槽数: 1
GTIN (EAN)	4050118233087	
数量	1 ST	
类型	HDC MHD 12 FP	版本
订货号	2748470000	信号模块, 250 V, 10 A, 回路数: 12, PUSH IN 带执行器, 插座, 所需插槽数: 1
GTIN (EAN)	4050118890921	
数量	1 ST	