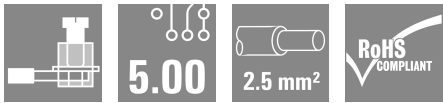


BHZ 5.00/04/90LH BK/GGY

Weidmüller Interface GmbH & Co. KG  
Klingenbergstraße 26  
D-32758 Detmold  
Germany

www.weidmueller.com

产品图片



实现功能和创新的理想框架：

模块化 CH20M 外壳的连接技术具有众多优势，可提高您的项目的效率。使用我们的印刷电路板接线端子和连接器，您将受益于灵活可靠的连接技术。

凭借自动化生产工艺（如 THT 和 THR 焊接和卷带包装），我们能够保证高质量和高精度。这能够实现对系统的快速、简便的集成。

此外，我们还提供多种颜色以及各种编码和印刷选项，以您的外壳进行定制。这样可确保您的产品不仅功能强大，而且具有视觉吸引力。

通用订货数据

版本	PCB 接插件, 插头, 5.00 mm, 回路数: 4, 90°. 压线框联接, BHZ 5.00/04/90LH SN BK/GGY BX cod. 02, 盒装
订货号	<a href="#">1421750000</a>
类型	BHZ 5.00/04/90LH BK/GGY
GTIN (EAN)	4050118225518
数量	78 items
产品数据	IEC: 400 V / 10 A / 0.2 - 2.5 mm² UL: 300 V / 10 A / AWG 26 - AWG 12
包装	盒装

## BHZ 5.00/04/90LH BK/GGY

Weidmüller Interface GmbH & Co. KG  
Klingenbergstraße 26  
D-32758 Detmold  
Germany

www.weidmueller.com

## 技术数据

## 审批

MAMID 认证



ROHS

一致

UL File Number Search

[UL 网站](#)

cURus 证书号

E60693

## 尺寸和重量

深	30.6 mm	深度 (英寸)	1.2047 inch
高度	14.5 mm	高度 (英寸)	0.5709 inch
宽度	22.1 mm	宽度 (英寸)	0.8701 inch
长度	0 mm	净重	8.93 g

## 环保产品合规

RoHS 合规状态

合规, 无例外

REACH SVHC

不超过 0.1 wt% 的高度关注物质 (SVHC)

## 系统参数

产品系列	OMNIMATE 外壳 - CH20M 系列	联接类型	现场接线
导线连接方式	压线框联接	间距 P (单位: mm)	5.00 mm
间距 P (单位: inch)	0.197 "	导线出线方向	90°
回路数	4	L1 (mm)	15.00 mm
L1 (inch)	0.591 "	层数	1
插针排数	1	额定横截面	2.5 mm²
防触电保护 (按照 DIN VDE 57106)	手指安全保护	防触电保护 (按照 DIN VDE 0470)	IP 20 已插入 / IP 10 未插入
防护等级	IP20	可编码	是
剥线长度	8 mm	螺钉法兰的最小扭矩	0.4 Nm
螺钉法兰的最大扭矩	0.6 Nm	最小拧紧力矩	0.4 Nm
最大拧紧力矩	0.6 Nm	压接螺钉	M 2.5
直杆螺丝刀口尺寸	0.6 x 3.5	相关标准	DIN 5264
插拔次数	25		

## 材料数据

绝缘材料	PA 66 GF 30	颜色编码	石墨灰
比色表 (相似)	RAL 7024	绝缘材料组	I
相比漏电起痕指数 (CTI)	600 ≤ CTI	Moisture Level (MSL)	
阻燃等级符合 UL 94	V-0	触点材料	CuSn
插针镀层	镀锡	最低存放温度	-40 °C
最高存放温度	70 °C	最低操作温度	-40 °C
最高操作温度	120 °C	最小安装温度	-25 °C
最大安装温度范围	120 °C		

## 适用导线

压接范围, 最小	0.13 mm²	压接范围, 最大	3.31 mm²
导线最小压接面积 AWG	AWG 26	导线最大压接面积 AWG	AWG 14
单股导线的, 最小值 H05(07) V-U	0.2 mm²	单股导线的, 最大值 H05(07) V-U	2.5 mm²
多股硬导线, 最小值 H07V-R	0.2 mm²	多股硬导线, 最大值 H07V-R	2 mm²

## BHZ 5.00/04/90LH BK/GGY

**Weidmüller Interface GmbH & Co. KG**  
Klingenbergstraße 26  
D-32758 Detmold  
Germany

www.weidmueller.com

## 技术数据

软导线, 最小压接面积 H05(07) V-K	0.2 mm <sup>2</sup>	软导线, 最大压接面积 H05(07) V-K	2.5 mm <sup>2</sup>
最小压接面积 带预绝缘管状端头(DIN 46 228/4)	0.25 mm <sup>2</sup>	最大压接面积 带预绝缘管状端头(DIN 46 228/4)	2.5 mm <sup>2</sup>
带导线管状端头, DIN 46228 部分 1, 最小	0.25 mm <sup>2</sup>	最大压接面积 带管状端头, 符合DIN46 228/1	2.5 mm <sup>2</sup>
塞规符合 EN 60999 a x b ; ø	2.8 mm x 2.4 mm; 3.0 mm	参考文本	塑料套环的外径不应大于节距 (P), 根据产品和额定电压选择管状端头的长度。

## 额定数据符合 CSA 标准

额定电压 (使用组 B / CSA)	300 V	额定电压 (使用组 C / CSA)	50 V
额定电压 (使用组 D / CSA)	300 V	额定电流 (使用组 B / CSA)	10 A
额定电流 (使用组 C / CSA)	10 A	额定电流 (使用组 D / CSA)	10 A
导线最小压接面积, AWG,	AWG 26	导线最大压接面积, AWG	AWG 12

## 额定数据符合 UL 1059 标准

机构	CURUS	cURus 证书号	E60693
额定电压 (使用组 B / UL 1059)	300 V	额定电压 (使用组 C / UL 1059)	50 V
额定电压 (使用组 D / UL 1059)	300 V	额定电流 (使用组 B / UL 1059)	10 A
额定电流 (使用组 C / UL 1059)	10 A	额定电流 (使用组 D / UL 1059)	10 A
导线最小压接面积, AWG	AWG 26	导线最大压接面积, AWG	AWG 12
参见认证参数	规格为最大值, 详情参见认证证书。		

## 额定数据符合 IEC 标准

依据标准进行测试	IEC 60664-1, IEC 61984	额定电流, 最小回路数 (Tu = 20°C)	10 A
额定电流, 最小回路数 (Tu = 40°C)	9 A	额定电压值 (过电压等级II/污染等级2)	400 V
额定电压值 (过电压等级III/污染等级2)	320 V	额定电压值 (过电压等级III/污染等级3)	250 V
额定冲击电压 (过电压等级 II/污染等级2)	4 kV	额定冲击电压 (过电压等级III/污染等级2)	4 kV
额定冲击电压 (过电压等级III/污染等级3)	4 kV	最小爬电距离	3.2 mm
最小电气间隙	3 mm		

## 材料数据

阻燃等级符合 UL 94	V-0	绝缘材料	PA 66 GF 30
绝缘材料组	I	相比漏电起痕指数 (CTI)	600 ≤ CTI

## 常规数据

颜色编码	石墨灰	防护等级	IP20
比色表 (相似)	RAL 7024		

## 重要注意事项

IPC 标准的符合性	符合性：该产品根据国际认可的标准进行开发、生产和交付，符合数据页中确保的特性，装饰性特性满足 IPC-A-610 “等级 2”。其他针对产品的权利主张可以应要求进行评估。
------------	---

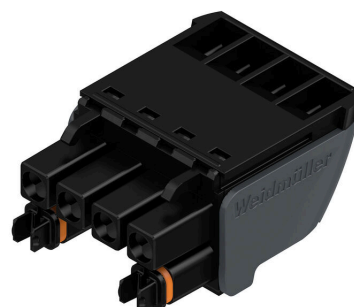
## 分类

ETIM 8.0	EC002638	ETIM 9.0	EC002638
ETIM 10.0	EC002638	ECLASS 14.0	27-46-02-02
ECLASS 15.0	27-46-02-02		

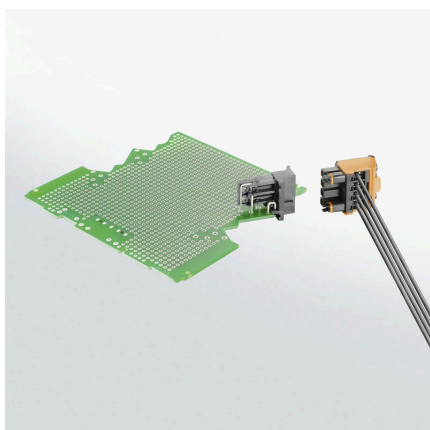
产品图片



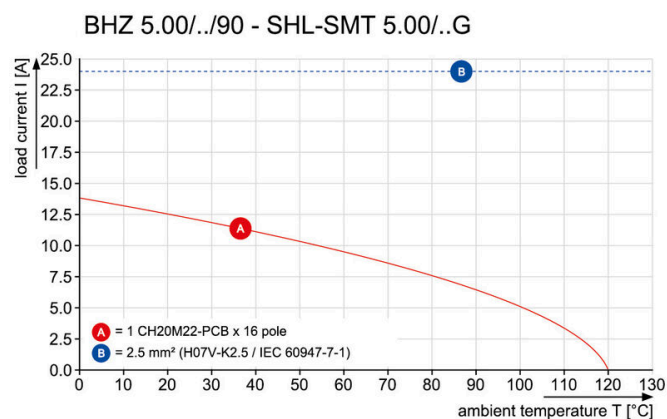
产品图片



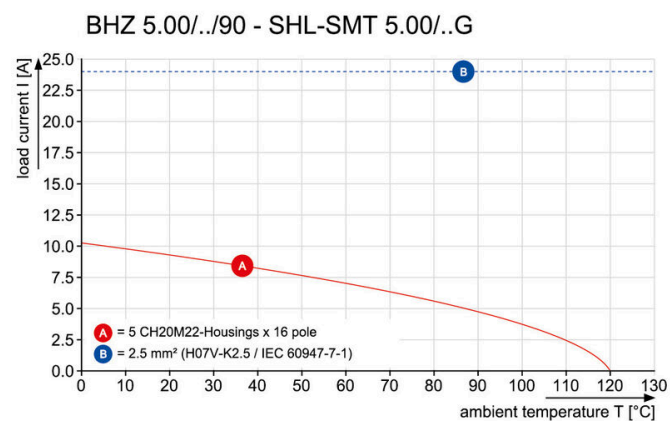
与插图相似, 应用举例



电流温度曲线



电流温度曲线



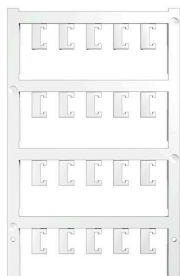
## BHZ 5.00/04/90LH BK/GGY

Weidmüller Interface GmbH & Co. KG  
Klingenbergstraße 26  
D-32758 Detmold  
Germany

www.weidmueller.com

## 附件

## 特殊打印



ESG 采用 Multicard 格式, 用于多种常用电气设备, 是久经考验的标记号。高品质的设备与高对比度外观相得益彰。  
适合于以下设备生产商的设备: Siemens、ABB、Beckhoff 等。

优点:

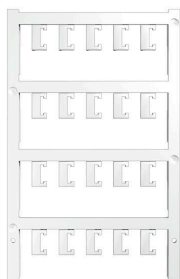
- 可根据型号选择自粘式或卡入式标签
- 为断路器等设备提供导轨安装式 ESG 标记号。
- 根据说明采用激光进行个性化打印

针对定制打印: 请根据您的标签技术规范, 向我们发送一个我们标签制作软件 M-Print PRO 的文件, 或使用 M-Print PRO 在线版 (无需安装)。

## 通用订货数据

类型	ESG 6.6/20 BHZ 5.00 SDR	版本
订货号	<a href="#">1221520000</a>	ESG, 设备标识牌 x 20 mm, PA 66, 颜色编码: 根据客户需求, 插拔式
GTIN (EAN)	4050118005066	
数量	40 ST	

## 空白



ESG 采用 Multicard 格式, 用于多种常用电气设备, 是久经考验的标记号。高品质的设备与高对比度外观相得益彰。  
适合于以下设备生产商的设备: Siemens、ABB、Beckhoff 等。

优点:

- 可根据型号选择自粘式或卡入式标签
- 为断路器等设备提供导轨安装式 ESG 标记号。
- 根据说明采用激光进行个性化打印

针对定制打印: 请根据您的标签技术规范, 向我们发送一个我们标签制作软件 M-Print PRO 的文件, 或使用 M-Print PRO 在线版 (无需安装)。

## 通用订货数据

类型	ESG 6.6/20 BHZ 5.00/04	版本
订货号	<a href="#">1082540000</a>	ESG, 设备标识牌 x 20 mm, PA 66, 颜色编码: 白色, 插拔式
GTIN (EAN)	4032248845439	
数量	200 ST	