

RSV1,6 LBF24 GR 4,5 SN

Weidmüller Interface GmbH & Co. KG

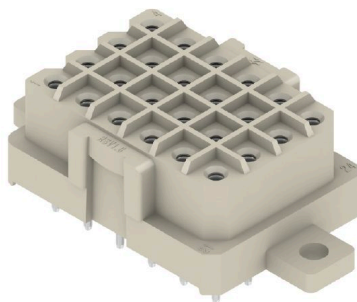
Klingenbergstraße 26

D-32758 Detmold

Germany

www.weidmueller.com

产品图片



带焊接针的矩形正向、反向插座，适用于印刷线路板。通过对插插头中增加行数及使用冷压插针、插套实现高联接密度。接插件可编码，并与对插的插头对锁。盒装供货。

通用订货数据

| | |
|------------|--|
| 版本 | PCB 接插件, 反向插座, 法兰, THT 焊接联接, 5.00 mm, 回路数: 24, 180°, 焊脚长度 (l): 4.5 mm, 镀锡, 卵石灰, 盒装 |
| 订货号 | 1418700000 |
| 类型 | RSV1,6 LBF24 GR 4,5 SN |
| GTIN (EAN) | 4008190016661 |
| 数量 | 20 items |
| 产品数据 | IEC: 500 V / 14 A UL: 300 V / 10 A |
| 包装 | 盒装 |

RSV1,6 LBF24 GR 4,5 SN

Weidmüller Interface GmbH & Co. KG
Klingenbergstraße 26
D-32758 Detmold
Germany

www.weidmueller.com

技术数据

审批

MAMID 认证



| | |
|-----------------------|-----------------------|
| ROHS | 一致 |
| UL File Number Search | UL 网站 |
| UR 证书号 | E92202 |

尺寸和重量

| | | | |
|---------|-------------|---------|-------------|
| 深 | 32.6 mm | 深度 (英寸) | 1.2835 inch |
| 高度 | 14.3 mm | 高度 (英寸) | 0.563 inch |
| 最低安装高度 | 14.3 mm | 宽度 | 28.8 mm |
| 宽度 (英寸) | 1.1339 inch | 净重 | 17.85 g |

环保产品合规

| | |
|------------------|--------------------------------------|
| RoHS 合规状态 | 合规, 有例外 |
| RoHS 豁免 (如适用/已知) | 6c |
| REACH SVHC | Lead 7439-92-1 |
| SCIP | 68d3d3f5-e017-411e-997f-7ad2b75c9062 |

系统规格

| 产品系列 | OMNIMATE 信号 - RSV 系列 | 联接类型 | 板联接 |
|--------------------------|----------------------|-------------------------|-------------|
| 安装在印刷线路板上 | THT 焊接联接 | 间距 P (单位: mm) | 5.00 mm |
| 间距 P (单位: inch) | 0.197 " | 出线方向 | 180° |
| 回路数 | 24 | 每回路的焊脚数目 | 1 |
| 焊脚长度 (l) | 4.5 mm | 焊针规格 | d = 0.97 mm |
| 焊接孔直径 (D) | 1.3 mm | 焊接孔直径公差 (D) | + 0.1 mm |
| L1 (mm) | 25.00 mm | L1 (inch) | 0.984 " |
| 层数 | 4 | 插针排数 | 4 |
| 防触电保护 (按照 DIN VDE 57106) | 手指安全保护 | 防触电保护 (按照 DIN VDE 0470) | IP 20 |
| 可编码 | 是 | 插拔力 / 回路, 最大 | 9 N |
| 拉力 / 回路, 最大 | 18 N | | |

材料数据

| | | | |
|----------------|----------|----------------------|--------|
| 绝缘材料 | PA 66/6 | 颜色编码 | 卵石灰 |
| 比色表 (相似) | RAL 7032 | 绝缘材料组 | I |
| 相比漏电起痕指数 (CTI) | ≥ 600 | Moisture Level (MSL) | |
| 阻燃等级符合 UL 94 | V-0 | 触点材料 | 铜合金 |
| 插针镀层 | 镀锡 | 最低存放温度 | -40 °C |
| 最高存放温度 | 70 °C | 最低操作温度 | -50 °C |
| 最高操作温度 | 100 °C | 最小安装温度 | -25 °C |
| 最大安装温度范围 | 100 °C | | |

额定数据符合 CSA 标准

| | | | |
|--------------------|-------------------|--------------------|----------|
| 机构 | CSA | CSA 认证号 | 53975-13 |
| 额定电压 (使用组 C / CSA) | 300 V | 额定电流 (使用组 C / CSA) | 13 A |
| 参见认证参数 | 规格为最大值, 详情参见认证证书。 | | |

RSV1,6 LBF24 GR 4,5 SN

Weidmüller Interface GmbH & Co. KG
 Klingenbergstraße 26
 D-32758 Detmold
 Germany

www.weidmueller.com

技术数据

额定数据符合 UL 1059 标准

| | | | |
|------------------------|-------------------|------------------------|--------|
| 机构 | UR | UR 证书号 | E92202 |
| 额定电压 (使用组 C / UL 1059) | 300 V | 额定电流 (使用组 C / UL 1059) | 10 A |
| 参见认证参数 | 规格为最大值, 详情参见认证证书。 | | |

包装

| | | | |
|--------|-----------|--------|-----------|
| 包装 | 盒装 | VPE 长度 | 180.00 mm |
| VPE 宽度 | 111.00 mm | VPE 高度 | 46.00 mm |

额定数据符合 IEC 标准

| | | | |
|-------------------------|------------------------|-------------------------|---------------|
| 依据标准进行测试 | IEC 60664-1, IEC 61984 | 额定电流, 最小回路数 (Tu = 20°C) | 14 A |
| 额定电流, 最大回路数 (Tu = 20°C) | 10 A | 额定电流, 最小回路数 (Tu = 40°C) | 12 A |
| 额定电流, 最大回路数 (Tu = 40°C) | 8.5 A | 额定电压值 (过电压等级II/污染等级2) | 500 V |
| 额定电压值 (过电压等级III/污染等级2) | 320 V | 额定电压值 (过电压等级III/污染等级3) | 250 V |
| 额定冲击电压 (过压等级 II/污染等级2) | 2.5 kV | 额定冲击电压 (过压等级III/污染等级2) | 2.5 kV |
| 额定冲击电压 (过压等级III/污染等级3) | 4 kV | 瞬时耐电流 | 3 x 1s, 120 A |

重要注意事项

| | | | |
|------------|---|--|--|
| IPC 标准的符合性 | 符合性: 该产品根据国际认可的标准进行开发、生产和交付, 符合数据页中确保的特性, 装饰性特性满足 IPC-A-610 “等级 2”。其他针对产品的权利主张可以应要求进行评估。 | | |
| 备注 | <ul style="list-style-type: none"> • Additional variants on request • Rated current related to rated cross-section & min. No. of poles. • Spacing between rows: see hole layout • Rated data refer only to the component itself. Clearance and creepage distances to other components are to be designed in accordance with the relevant application standards. • Long term storage of the product with average temperature of 50 °C and maximum humidity 70%, 36 months | | |

分类

| | | | |
|-------------|-------------|-------------|-------------|
| ETIM 8.0 | EC002637 | ETIM 9.0 | EC002637 |
| ETIM 10.0 | EC002637 | ECLASS 14.0 | 27-46-02-01 |
| ECLASS 15.0 | 27-46-02-01 | | |

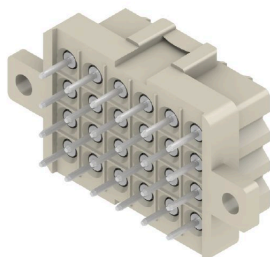
RSV1,6 LBF24 GR 4,5 SN

Weidmüller Interface GmbH & Co. KG
Klingenbergstraße 26
D-32758 Detmold
Germany

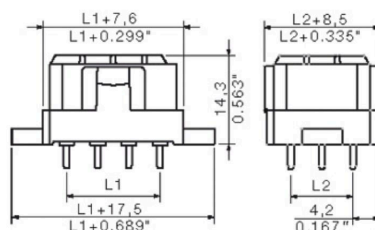
www.weidmueller.com

图纸

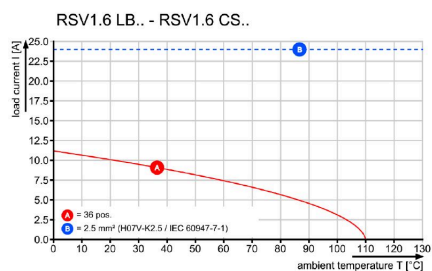
产品图片



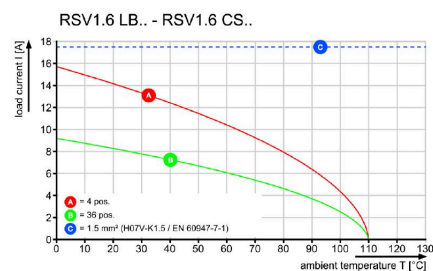
Dimensional drawing



Graph



Graph



RSV1,6 LBF24 GR 4,5 SN

Weidmüller Interface GmbH & Co. KG

Klingenbergstraße 26

D-32758 Detmold

Germany

www.weidmueller.com

附件

防错插销



只连接该连接的部分：正确连接，精准定位。
编码元件和锁定装置在制造过程和操作中明确分配连接元件

编码元件和锁定装置在装配前或电缆装配阶段插入。魏德米_ü勒解决方案：使用变体配置器在线配置，交付前预编码。

在电路板上错误装配或错误插接连接元件的情况不会再次发生。

优点：制造过程中无需故障排除，可确保用户操作无误。

通用订货数据

| | | |
|------------|----------------------------|-------------------------------|
| 类型 | RSV1,6 KO | 版本 |
| 订货号 | 1567430000 | PCB 接插件, 附件, 防错插销, 黑色, 回路数: 1 |
| GTIN (EAN) | 4008190169756 | |
| 数量 | 50 ST | |