

## RSV1,6 B18 GR

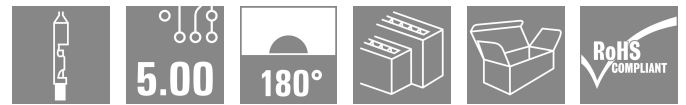
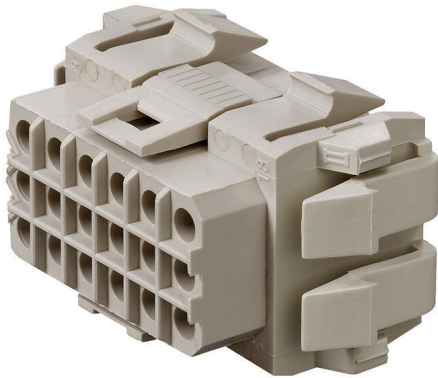
Weidmüller Interface GmbH &amp; Co. KG

Klingenbergstraße 26

D-32758 Detmold

Germany

www.weidmueller.com



与冷压插针、插套一起使用的矩形接插件。可用作通用的对接，也适用于各类印刷电路板。冷压插针、插套保证了高联接密度。采用 CS 1.6 冷压插针或 CB 1.6 冷压插套。连接器可以编码，并与对插的插头对锁。盒装供货。

## 通用订货数据

版本	PCB 接插件, 插头, 5.00 mm, 回路数: 18, 180°, 冷压联接, 压接范围, 最大: 3.31 mm², 盒装
订货号	<a href="#">1417000000</a>
类型	RSV1,6 B18 GR
GTIN (EAN)	4008190007782
数量	25 items
产品数据	IEC: 630 V / 17 A UL: 600 V / 10 A / AWG 26 - AWG 12
包装	盒装

## 技术数据

## 审批

MAMID 认证



ROHS	一致
UL File Number Search	<a href="#">UL 网站</a>
UR 证书号	E92202

## 尺寸和重量

深	29 mm	深度 (英寸)	1.1417 inch
高度	33 mm	高度 (英寸)	1.2992 inch
宽度	46 mm	宽度 (英寸)	1.811 inch
净重	13.81 g		

## 环保产品合规

RoHS 合规状态	合规, 无例外
REACH SVHC	不超过 0.1 wt% 的高度关注物质 (SVHC)

## 系统参数

产品系列	OMNIMATE 信号 - RSV 系列	联接类型	现场接线
导线连接方式	冷压联接	间距 P (单位 : mm)	5.00 mm
间距 P (单位 : inch)	0.197 "	导线出线方向	180°
回路数	18	L1 (mm)	25.00 mm
L1 (inch)	0.984 "	层数	3
插针排数	6	防触电保护 (按照 DIN VDE 57106)	手指安全保护
防触电保护 (按照 DIN VDE 0470)	IP 20	可编码	是
剥线长度	4 mm	插拔次数	25
插拔力 / 回路, 最大	2 N	拉力 / 回路, 最大	2 N

## 材料数据

绝缘材料	PA 66/6	颜色编码	卵石灰
比色表 (相似)	RAL 7032	绝缘材料组	I
相比漏电起痕指数 (CTI)	≥ 600	Moisture Level (MSL)	
阻燃等级符合 UL 94	V-0	触点材料	铜合金
最低存放温度	-40 °C	最高存放温度	70 °C
最低操作温度	-50 °C	最高操作温度	100 °C
最小安装温度	-25 °C	最大安装温度范围	100 °C

## 适用导线

压接范围, 最小	0.13 mm <sup>2</sup>	压接范围, 最大	3.31 mm <sup>2</sup>
软导线, 最小压接面积 H05(07) V-K	0.2 mm <sup>2</sup>	软导线, 最大压接面积 H05(07) V-K	2.5 mm <sup>2</sup>

## 额定数据符合 CSA 标准

机构	CSA	CSA 认证号	53975-13
额定电压 (使用组 C / CSA)	600 V	额定电流 (使用组 C / CSA)	13 A
导线最小压接面积, AWG,	AWG 26	导线最大压接面积, AWG	AWG 12
参见认证参数	规格为最大值, 详情参见认证证书。		

**RSV1,6 B18 GR**

**Weidmüller Interface GmbH & Co. KG**  
 Klingenbergstraße 26  
 D-32758 Detmold  
 Germany

www.weidmueller.com

技术数据

额定数据符合 **UL 1059** 标准

机构	UR	UR 证书号	E92202
参见认证参数	规格为最大值, 详情参见认证证书。		

包装

包装	盒装	VPE 长度	241.00 mm
VPE 宽度	148.00 mm	VPE 高度	39.00 mm

额定数据符合 **IEC** 标准

依据标准进行测试	IEC 60664-1, IEC 61984	额定电流, 最小回路数 (Tu = 20°C)	17 A
额定电流, 最大回路数 (Tu = 20°C)	13 A	额定电流, 最小回路数 (Tu = 40°C)	15 A
额定电流, 最大回路数 (Tu = 40°C)	11.5 A	额定电压值 (过电压等级II/污染等级2)	630 V
额定电压值 (过电压等级III/污染等级2)	400 V	额定电压值 (过电压等级III/污染等级3)	250 V
额定冲击电压 (过压等级 II/污染等级2)	4 kV	额定冲击电压 (过压等级III/污染等级2)	4 kV
额定冲击电压 (过压等级III/污染等级3)	4 kV	瞬时耐电流	3 x 1s, 120 A

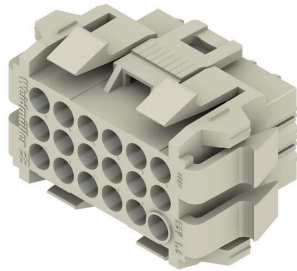
重要注意事项

IPC 标准的符合性	符合性: 该产品根据国际认可的标准进行开发、生产和交付, 符合数据页中确保的特性, 装饰性特性满足 IPC-A-610 “等级 2”。其他针对产品的权利主张可以应要求进行评估。		
备注	<ul style="list-style-type: none"> <li>• Additional variants on request</li> <li>• Rated current related to rated cross-section &amp; min. No. of poles.</li> <li>• Spacing between rows: see hole layout</li> <li>• Rated cross-section depends on crimp contact used.</li> <li>• Rated data refer only to the component itself. Clearance and creepage distances to other components are to be designed in accordance with the relevant application standards.</li> <li>• Max. outer diameter of the cable (with insulation): 3.5 mm</li> <li>• Long term storage of the product with average temperature of 50 °C and maximum humidity 70%, 36 months</li> </ul>		

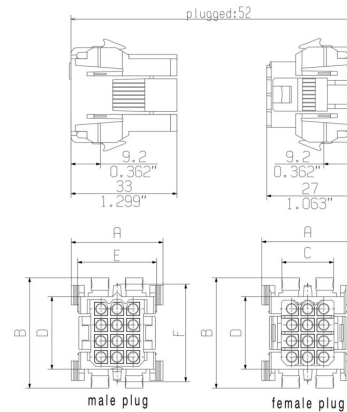
分类

ETIM 8.0	EC002638	ETIM 9.0	EC002638
ETIM 10.0	EC002638	ECLASS 14.0	27-46-02-02
ECLASS 15.0	27-46-02-02		

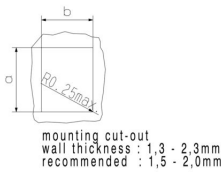
产品图片



Dimensional drawing

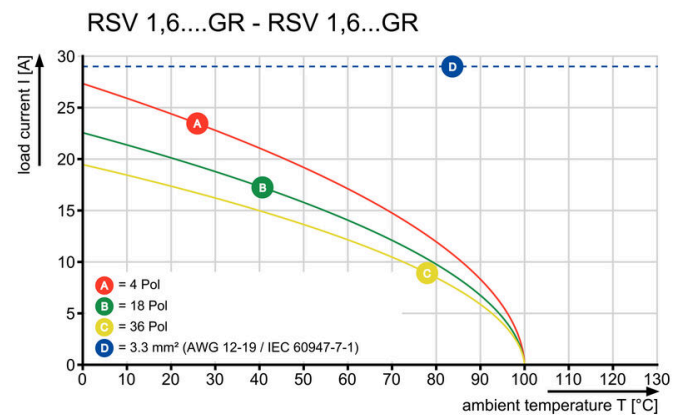


Dimensional drawing



poles	dimension male plug / female plug					mounting cut-out	
	A	B	C	D	E	a	b
4	23.0	25.0	10.8	12.0	17.8	20.7	18.1
6	23.0	30.0	10.8	17.6	17.8	25.1	18.1
8	29.0	30.0	16.1	17.6	23.8	25.1	24.0
12	29.0	35.0	16.1	22.6	23.8	30.0	24.0
18	29.0	46.0	16.1	33.0	23.8	40.5	24.0
24	33.0	46.0	20.6	33.0	27.8	40.5	28.3
36	33.0	61.0	20.6	48.0	27.8	55.5	28.3

Graph



RSV1,6 B18 GR

Weidmüller Interface GmbH & Co. KG  
Klingenbergstraße 26  
D-32758 Detmold  
Germany

www.weidmueller.com

附件

支承导轨适配器



夹扣即用！  
从控制柜中的电路板：卡扣式或安装脚构成接插件和端子导轨之间的连接。  
兼容所有标准尺寸：TS 15 或 TS 35。组合脚或变体可用。  
螺栓连接的快速替代方案：无与伦比的安装和维护便利性。  
端子导轨安装脚允许在模块、外壳和控制柜上普遍使用可插拔连接技术，避免拼凑式的解决方案。

通用订货数据

类型	RSV1,6 RF18/35X15 SW	版本
订货号	<a href="#">1690150000</a>	PCB 接插件, 附件, 固定夹脚, 黑色, 回路数: 18
GTIN (EAN)	4008190863012	
数量	10 ST	

插槽触点



提供可靠联接 - CB/CS系列冷压插针、插套。采用RSV接插件和魏德米勒冷压插针、插套的组合，确保其可以单独适应各种应用的特定要求。  
根据系统的不同，可提供以下产品特性：  

- 插针利用3瓣式尖部确保安全居中
- 通过 4 个指定的接触点，可实现高接触安全性
- 悬臂钢弹簧中的锁钩可以将触点安全固定在外壳中
- 提供两种长度的插针，可用于实现提前接地功能
- 最多可插拔 100 次 (镀锡)
- 最多可插拔 500 次 (镀金)魏德米勒提供的优质工具可确保加工过程的专业性。

通用订货数据

类型	CB1,6E26-24 AU,75 I1,4	版本
订货号	<a href="#">1420900000</a>	PCB 接插件, 冷压接, 独立触点, 插座, Au (Gold), 最大压接范围: 0.25
GTIN (EAN)	4008190041779	mm <sup>2</sup>
数量	250 ST	
类型	CB1,6E26-24 SN I1,4	版本
订货号	<a href="#">1421900000</a>	PCB 接插件, 冷压接, 独立触点, 孔式, 镀锡, 最大压接范围: 0.25 mm <sup>2</sup>
GTIN (EAN)	4008190051600	
数量	250 ST	
类型	CB1,6E22-20 AU,75 I1,8	版本
订货号	<a href="#">1422900000</a>	PCB 接插件, 冷压接, 独立触点, 插座, Au (Gold), 最大压接范围: 0.5
GTIN (EAN)	4008190179243	mm <sup>2</sup>
数量	250 ST	
类型	CB1,6E22-20 SN I1,8	版本
订货号	<a href="#">1423900000</a>	PCB 接插件, 冷压接, 独立触点, 孔式, 镀锡, 最大压接范围: 0.5 mm <sup>2</sup>
GTIN (EAN)	4008190008659	
数量	250 ST	
类型	CB1,6E22-20 AU,75 I2,5	版本
订货号	<a href="#">1424900000</a>	PCB 接插件, 冷压接, 独立触点, 插座, Au (Gold), 最大压接范围: 0.5
GTIN (EAN)	4008190180751	mm <sup>2</sup>
数量	250 ST	

## RSV1,6 B18 GR

**Weidmüller Interface GmbH & Co. KG**  
 Klingenbergstraße 26  
 D-32758 Detmold  
 Germany

www.weidmueller.com

### 附件

类型	CB1,6E22-20 SN I2,5	版本
订货号	<a href="#">1425900000</a>	PCB 接插件, 冷压接, 独立触点, 孔式, 镀锡, 最大压接范围 : 0.5 mm <sup>2</sup>
GTIN (EAN)	4008190054731	
数量	250 ST	
类型	CB1,6E18-16 AU,75 I2,5	版本
订货号	<a href="#">1426900000</a>	PCB 接插件, 冷压接, 独立触点, 插座, Au (Gold), 最大压接范围 : 1.5 mm <sup>2</sup>
GTIN (EAN)	4008190081799	
数量	250 ST	
类型	CB1,6E18-16 SN I2,5	版本
订货号	<a href="#">1427900000</a>	PCB 接插件, 冷压接, 独立触点, 孔式, 镀锡, 最大压接范围 : 1.5 mm <sup>2</sup>
GTIN (EAN)	4008190035808	
数量	250 ST	
类型	CB1,6R14-12 AU,75 I3,5	版本
订货号	<a href="#">1428800000</a>	PCB 接插件, 冷压接, 织带, 插座, Au (Gold), 最大压接范围 : 2.5 mm <sup>2</sup>
GTIN (EAN)	4008190044169	
数量	3000 ST	
类型	CB1,6E14-12 AU,75 I3,5	版本
订货号	<a href="#">1428900000</a>	PCB 接插件, 冷压接, 独立触点, 插座, Au (Gold), 最大压接范围 : 2.5 mm <sup>2</sup>
GTIN (EAN)	4008190072148	
数量	250 ST	
类型	CB1,6R14-12 SN I3,5	版本
订货号	<a href="#">1429800000</a>	PCB 接插件, 冷压接, 织带, 孔式, 镀锡, 最大压接范围 : 2.5 mm <sup>2</sup>
GTIN (EAN)	4008190181710	
数量	4000 ST	
类型	CB1,6E14-12 SN I3,5	版本
订货号	<a href="#">1429900000</a>	PCB 接插件, 冷压接, 独立触点, 孔式, 镀锡, 最大压接范围 : 2.5 mm <sup>2</sup>
GTIN (EAN)	4008190071356	
数量	250 ST	

### 线夹



针对频繁负载变化：接插件的“拖车耦合”。  
 应力消除装置的功能不仅仅是消除导体的应力：  
 只需夹在插头上即可

- 捆束导体
- 引导电缆
- 用作连接和拆卸辅助

不会损坏连接点，接线清晰整洁且易于操作。

用户优势：为恶劣工业环境提供永久性重载连接并实现便捷操作，确保提高系统可用性。

### 通用订货数据

类型	RSV1,6 ZE18 BK BX	版本
订货号	<a href="#">1563200000</a>	PCB 接插件, 附件, 线夹, 黑色, 回路数: 18
GTIN (EAN)	4008190186708	
数量	25 ST	

RSV1,6 B18 GR

Weidmüller Interface GmbH & Co. KG  
Klingenbergstraße 26  
D-32758 Detmold  
Germany

www.weidmueller.com

附件

防错插销



只连接该连接的部分：正确连接，精准定位。  
编码元件和锁定装置在制造过程和操作中明确分配连接元件  
编码元件和锁定装置在装配前或电缆装配阶段插入。魏德米勒解决方案：使用变体配置器在线配置，交付前预编码。  
在电路板上错误装配或错误插接连接元件的情况不会再生。  
优点：制造过程中无需故障排除，可确保用户操作无误。

通用订货数据

类型	RSV1,6 KO	版本
订货号	<a href="#">1567430000</a>	PCB 接插件, 附件, 防错插销, 黑色, 回路数: 1
GTIN (EAN)	4008190169756	
数量	50 ST	

插槽触点



提供可靠联接 - CB/CS系列冷压插针、插套。采用RSV接插件和魏德米勒冷压插针、插套的组合，确保其可以单独适应各种应用的特定要求。  
根据系统的不同，可提供以下产品特性：  

- 插针利用3瓣式尖部确保安全居中
- 通过 4 个指定的接触点，可实现高接触安全性
- 悬臂钢弹簧中的锁钩可以将触点安全固定在外壳中
- 提供两种长度的插针，可用于实现提前接地功能
- 最多可插拔 100 次 (镀锡)
- 最多可插拔 500 次 (镀金)魏德米勒提供的优质工具可确保加工过程的专业性。

通用订货数据

类型	CB1,6E18-16 AU,75 I3,5	版本
订货号	<a href="#">1582410000</a>	PCB 接插件, 冷压接, 独立触点, 插座, Au (Gold), 最大压接范围: 1.5
GTIN (EAN)	4008190176228	mm <sup>2</sup>
数量	250 ST	
类型	CB1,6E18-16 SN I3,5	版本
订货号	<a href="#">1582430000</a>	PCB 接插件, 冷压接, 独立触点, 孔式, 镀锡, 最大压接范围: 1.5 mm <sup>2</sup>
GTIN (EAN)	4008190050450	
数量	250 ST	
类型	CB1,6E14-12 AU,75 I4,2	版本
订货号	<a href="#">1582450000</a>	PCB 接插件, 冷压接, 独立触点, 插座, Au (Gold), 最大压接范围: 2.5
GTIN (EAN)	4008190014643	mm <sup>2</sup>
数量	250 ST	
类型	CB1,6R14-12 AU,75 I4,2	版本
订货号	<a href="#">1582460000</a>	PCB 接插件, 冷压接, 织带, 插座, Au (Gold), 最大压接范围: 2.5 mm <sup>2</sup>
GTIN (EAN)	4008190095895	
数量	3000 ST	
类型	CB1,6E14-12 SN I4,2	版本
订货号	<a href="#">1582470000</a>	PCB 接插件, 冷压接, 独立触点, 孔式, 镀锡, 最大压接范围: 2.5 mm <sup>2</sup>
GTIN (EAN)	4008190067939	
数量	250 ST	

**RSV1,6 B18 GR**

**Weidmüller Interface GmbH & Co. KG**  
 Klingenbergstraße 26  
 D-32758 Detmold  
 Germany

www.weidmueller.com

附件

类型	CB1,6R14-12 SN I4,2	版本
订货号	<a href="#">1582480000</a>	PCB 接插件, 冷压接, 织带, 孔式, 镀锡, 最大压接范围 : 2.5 mm <sup>2</sup>
GTIN (EAN)	4008190003289	
数量	3000 ST	

支承导轨适配器



夹扣即用！  
 从控制柜中的电路板：卡扣式或安装脚构成接插件和端子导轨之间的连接。  
 兼容所有标准尺寸：TS 15 或 TS 35。组合脚或变体可用。  
 螺栓连接的快速替代方案：无与伦比的安装和维护便利性。  
 端子导轨安装脚允许在模块、外壳和控制柜上普遍使用可插拔连接技术，避免拼凑式的解决方案。

通用订货数据

类型	RSV1,6 RF18/35X7.5 SW	版本
订货号	<a href="#">1582950000</a>	PCB 接插件, 附件, 固定夹脚, 黑色, 回路数: 18
GTIN (EAN)	4008190075118	
数量	10 ST	