

PSSR 24VDC/1PH AC75A HP

Weidmüller Interface GmbH & Co. KG
Klingenbergstraße 26
D-32758 Detmold
Germany

www.weidmueller.com

技术数据

审批

MAMID 认证



ROHS 一致
UL File Number Search [UL 网站](#)
cURus 证书号 E360862

尺寸和重量

| | | | |
|----|---------|---------|-------------|
| 深 | 29 mm | 深度 (英寸) | 1.1417 inch |
| 高度 | 58.5 mm | 高度 (英寸) | 2.3031 inch |
| 宽度 | 45 mm | 宽度 (英寸) | 1.7716 inch |
| 净重 | 88 g | | |

温度

| | | | |
|------|-------------------|------|-----------------|
| 存储温度 | -55 °C...125 °C | 工作温度 | -55 °C...100 °C |
| 湿度 | 40...85% (室内) 无凝结 | | |

环保产品合规

RoHS 合规状态 符合要求
REACH SVHC Lead 7439-92-1

额定数据UL

cURus 证书号 E360862

控制侧

| | | | |
|--------|---------------|--------|------------------|
| 额定控制电压 | 3.5...32 V DC | 额定控制电流 | 13.4 mA DC ±20 % |
| 额定功率 | ≤ 280 mW | 状态显示 | 绿色 LED |
| 保护电路 | 抑制器二极管 | 输入频率 | 10 Hz |

负载侧

| | | | |
|-----------------------------------|--|----------|---|
| 额定开关电压 | 24...600 V AC | 持续电流 | 62 A (AC 51) @ 40 °C @ 安装在 0.75 K/W 的散热器上 |
| 最大开关电流 | 90 A | 负载类型 | AC 51 |
| 浪涌电流 | 600 A (10 ms) | 短时冲击电流 | 1100 A (10 ms), 非周期性 |
| 负载限制积分 (I ² t) < 10 ms | 6000 A ² s | 动作延时 | ≤ 10 ms |
| 断开延时 | ≤ 10 ms | 最大负载时的压降 | ≤ 1.4 V |
| 漏电流 | ≤ 1 mA | 最小开关电流 | 5 mA |
| 短路保护 | 无 | 负载侧保护电路 | 压敏电阻 |
| 触点类型 | 1 NO contact (Thyristor (zero-cross switch)) | 输出电压频率范围 | 50 / 60 Hz |
| 最大开关频率 (DC 控制电压) | 10 Hz | | |

基本信息

| | | | |
|----|------------------|------|----|
| 类型 | 单相无散热片 (零电压开关输出) | 颜色编码 | 黑色 |
|----|------------------|------|----|

PSSR 24VDC/1PH AC75A HP

Weidmüller Interface GmbH & Co. KG
 Klingenbergstraße 26
 D-32758 Detmold
 Germany

www.weidmueller.com

技术数据

绝缘设计

| | | | |
|-----------------|--------------------|---------------|---------|
| 污染等级 | 2 | 过压等级 | III |
| 控制端 - 负载端间的耐压强度 | 4 kVeff | 负载侧 - 外壳的绝缘强度 | 4 kVeff |
| 抗冲击耐压 | 4 kV (1.2 / 50 µs) | 防护等级 | IP20 |

详细标准及认证情况

| | |
|-----------|---------|
| cURus 证书号 | E360862 |
|-----------|---------|

连接数据 (控制侧)

| | | | |
|------------------|----------------------|------------------|---------------------|
| 导线连接方法 (控制侧) | 螺钉联接 | 标称额定连接箔位范围 (控制侧) | 1.5 mm ² |
| 最小额定连接箔位范围 (控制侧) | 0.75 mm ² | 最大额定连接箔位范围 (控制侧) | 2.5 mm ² |
| 导体连接 (控制侧) | M4 环形电缆接线片 (绝缘) | 最小预紧力矩 (控制侧) | 1.2 Nm |
| 最大预紧力矩 (控制侧) | 2 Nm | 转叶尺寸 (控制侧) | Gr. PZ2 |

连接数据 (负载侧)

| | | | |
|------------------|---------------------|------------------|--------------------|
| 导线连接方法 (负载侧) | 螺钉联接 | 标称额定连接箔位范围 (负载侧) | 10 mm ² |
| 最小额定连接箔位范围 (负载侧) | 1.5 mm ² | 最大额定连接箔位范围 (负载侧) | 10 mm ² |
| 导体连接 (负载侧) | M5 环形电缆接线片 (绝缘) | 最小预紧力矩 (负载侧) | 2 Nm |
| 最大预紧力矩 (负载侧) | 3 Nm | 转叶尺寸 (负载侧) | Gr. PZ2 |

联接参数

| | |
|--------|------|
| 导线连接方式 | 螺钉联接 |
|--------|------|

分类

| | | | |
|-------------|-------------|-------------|-------------|
| ETIM 8.0 | EC002055 | ETIM 9.0 | EC002055 |
| ETIM 10.0 | EC002055 | ECLASS 14.0 | 27-37-10-14 |
| ECLASS 15.0 | 27-37-10-14 | | |

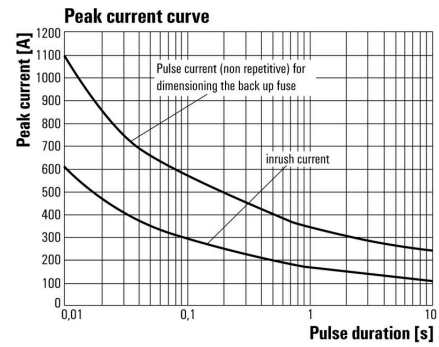
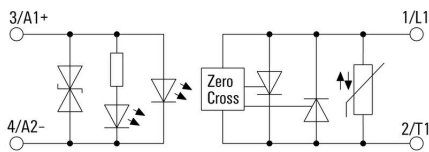
PSSR 24VDC/1PH AC75A HP

Weidmüller Interface GmbH & Co. KG
 Klingenbergstraße 26
 D-32758 Detmold
 Germany

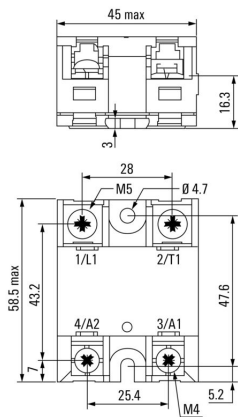
www.weidmueller.com

图纸

接线图

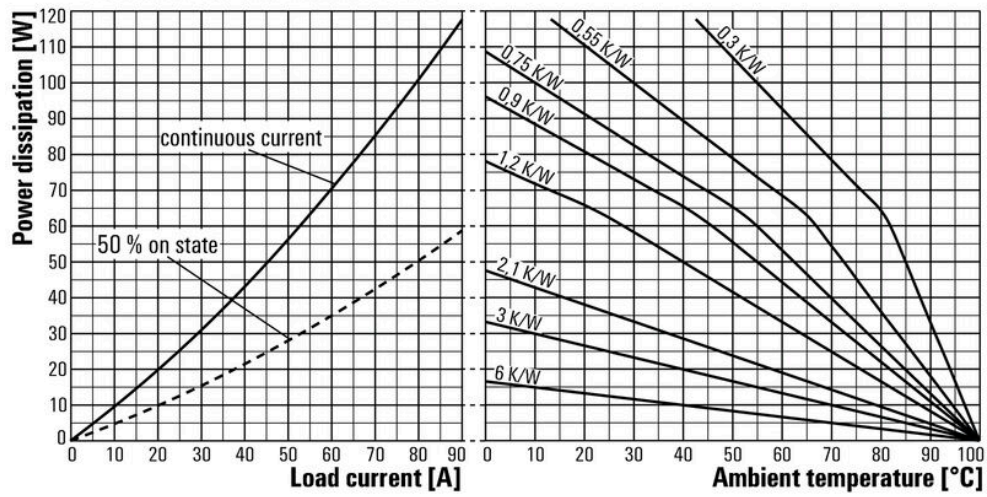


Dimensional drawing

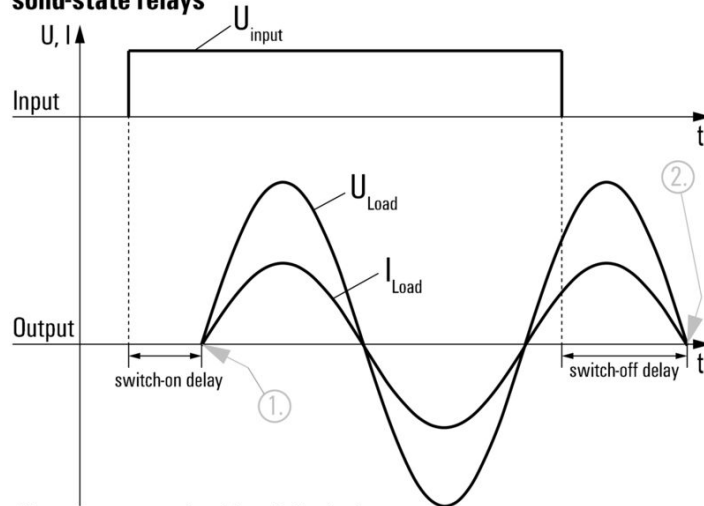


Derating curve

Thermal curves and heatsink choice



Signal characteristics of zero cross switching solid-state relays



Shown at an example with resistive load.

1. Switches on at first zero cross of mains voltage while control input gets signal.
2. Switches off at next zero cross of mains current after control input signal was switched off.

Switching DC voltages is not possible with this solid-state relays.

PSSR 24VDC/1PH AC75A HP

Weidmüller Interface GmbH & Co. KG
Klingenbergstraße 26
D-32758 Detmold
Germany

www.weidmueller.com

附件

开槽螺丝刀



带圆形槽刀的一字螺丝刀, SD DIN 5265, ISO 2380/2, 符合 DIN 5264 标准, ISO 2380/1, 尖端为铬材料, SoftFinish 把手

通用订货数据

| | | | |
|------------|----------------------------|---|--|
| 类型 | SDS 0.5X3.0X80 | 版本 | |
| 订货号 | 2749330000 | 螺丝刀, 刀片宽度(B): 3 mm, 刀片长度: 80 mm, 刀片厚度 (A): 0.5 mm | |
| GTIN (EAN) | 4050118895551 | | |
| 数量 | 1 ST | | |

十字螺丝刀, Pozidriv型

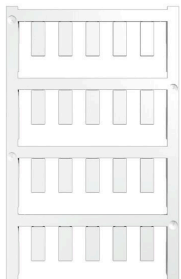


十字螺丝刀, Pozidriv, SDK PZ DIN 5262, ISO 8764/2-PZ, 传动轴符合 ISO 8764-PZ, 铬顶尖, 高质软手柄

通用订货数据

| | | | |
|------------|----------------------------|---|--|
| 类型 | SDK PZ2 X 100 | 版本 | |
| 订货号 | 2749450000 | 螺丝刀, 刀片宽度(B): 6 mm, 100 mm, 刀片厚度 (A): 2 | |
| GTIN (EAN) | 4050118895674 | | |
| 数量 | 1 ST | | |

空白



ESG 采用 Multicard 格式, 用于多种常用电气设备, 是久经考验的标记号。高品质的设备与高对比度外观相得益彰。适合于以下设备生产商的设备: Siemens、ABB、Beckhoff 等。

优点:

- 可根据型号选择自粘式或卡入式标签
- 为断路器等设备提供导轨安装式 ESG 标记号。
- 根据说明采用激光进行个性化打印

针对定制打印: 请根据您的标签技术规范, 向我们发送一个我们标签制作软件 M-Print PRO 的文件, 或使用 M-Print PRO 在线版 (无需安装)。

PSSR 24VDC/1PH AC75A HP

Weidmüller Interface GmbH & Co. KG
Klingenbergstraße 26
D-32758 Detmold
Germany

www.weidmueller.com

附件

通用订货数据

| | | |
|------------|----------------------------|--|
| 类型 | ESG 6/15 RIDER MC NE WS | 版本 |
| 订货号 | 1881280000 | ESG, 设备标识牌 x 15 mm, PA 66, 颜色编码: 白色, 插拔式 |
| GTIN (EAN) | 4032248482276 | |
| 数量 | 200 ST | |

ESG 6/15



保证长期使用寿命: ESG
多色彩、多样式的标签具有极强的粘合能力, 足以确保最佳的粘合效果。双层聚酯纤维构成的基本材料非常薄, 而耐撕裂性极佳。

MultiMark 的优势

- “满足不同要求的不同材料”
- 可用于众多厂商的各类设备
- 设备标识牌采用常用设计

通用订货数据

| | | |
|------------|----------------------------|---------------------------|
| 类型 | ESG 6/15 MM WS | 版本 |
| 订货号 | 2619940000 | ESG, 设备标识牌, 6 x 15 mm, 白色 |
| GTIN (EAN) | 4050118626148 | |
| 数量 | 3000 ST | |

ESG 6/17



保证长期使用寿命: ESG
多色彩、多样式的标签具有极强的粘合能力, 足以确保最佳的粘合效果。双层聚酯纤维构成的基本材料非常薄, 而耐撕裂性极佳。

MultiMark 的优势

- “满足不同要求的不同材料”
- 可用于众多厂商的各类设备
- 设备标识牌采用常用设计

通用订货数据

| | | |
|------------|----------------------------|---------------------------|
| 类型 | ESG 6/17 MM WS | 版本 |
| 订货号 | 2005100000 | ESG, 设备标识牌, 6 x 17 mm, 白色 |
| GTIN (EAN) | 4050118390728 | |
| 数量 | 3000 ST | |