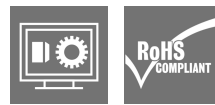
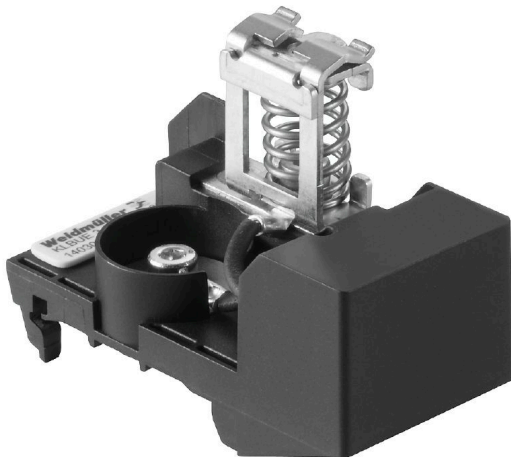


**KLBUE 3-8 RC TS27**

**Weidmüller Interface GmbH & Co. KG**  
 Klingenbergstraße 26  
 D-32758 Detmold  
 Germany

www.weidmueller.com

产品图片



魏德米勒多样化的 KLBÜ 屏蔽接插件可助您实现灵活的自调节屏蔽接触，由此确保设备能够零故障运作。

通用订货数据

版本	固定夹, 压线框, PA 66 GF 30
订货号	<a href="#">1403070000</a>
类型	KLBUE 3-8 RC TS27
GTIN (EAN)	4050118204780
数量	1 items

## KLBUE 3-8 RC TS27

Weidmüller Interface GmbH & Co. KG  
Klingenbergstraße 26  
D-32758 Detmold  
Germany

www.weidmueller.com

## 技术数据

## 审批

ROHS	一致
------	----

## 尺寸和重量

深	50 mm	深度 (英寸)	1.9685 inch
高度	67.5 mm	高度 (英寸)	2.6575 inch
宽度	35 mm	宽度 (英寸)	1.378 inch
净重	61.19 g		

## 温度

存储温度	-25 °C...55 °C	环境温度	-5 °C...40 °C
最小持续工作温度	-25 °C	最大持续工作温度	105 °C

## 环保产品合规

RoHS 合规状态	合规, 有例外
RoHS 豁免 (如适用/已知)	6c
REACH SVHC	Lead 7439-92-1
SCIP	6fc8563f-82a2-46cf-b3da-0e2c7ddd4382

## 其它技术参数

安装指导	直接安装	防爆版	不
安装方式	直接卡在导轨上		

## 可压接导线 (额定联接)

剥线长度	22 mm	联接类型	弹片连接
联接点数量	1	最大电缆直径	8 mm
最小电缆直径	3 mm	接线截面积, 多股线, 最大	8 mm <sup>2</sup>
接线截面积, 多股线, 最小	3 mm <sup>2</sup>		

## 材料参数

基础材料	PA 66 GF 30	颜色编码	黑色, 银灰色
阻燃等级符合 UL 94	V-0		

## 系统特征值

类型	用于屏蔽联接, 带电阻	必须的端板	无
安装导轨已装备	TS 27		

## 通用的

安装指导	直接安装	安装导轨已装备	TS 27
------	------	---------	-------

## 额定数据

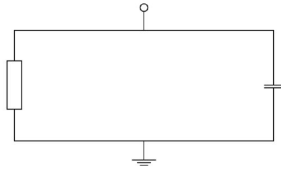
额定横截面	8 mm <sup>2</sup>	额定电压	230 V
-------	-------------------	------	-------

## 分类

ETIM 6.0	EC002020	ETIM 7.0	EC002020
ETIM 8.0	EC002020	ETIM 9.0	EC002020

### 技术数据

ETIM 10.0	EC002020	ECLASS 9.0	27-14-11-50
ECLASS 9.1	27-14-11-50	ECLASS 10.0	27-14-11-50
ECLASS 11.0	27-14-11-50	ECLASS 12.0	27-14-11-50
ECLASS 13.0	27-25-01-20	ECLASS 14.0	27-25-01-20
ECLASS 15.0	27-25-01-20		



**KLBUE 3-8 RC TS27**

**Weidmüller Interface GmbH & Co. KG**  
 Klingenbergstraße 26  
 D-32758 Detmold  
 Germany

www.weidmueller.com

附件

钢



钢制 DIN 导轨是市场上应用最广泛的型号。金属 DIN 导轨的短路保护能力最差，这一点与不锈钢类似。

通用订货数据

类型	TS 27X12.5M/ST/F.ZN	版本	
订货号	<a href="#">1802690000</a>	端子导轨, 安装导轨, 钢, 经镀锌处理的, 宽度: 2000 mm, 高度: 27 mm,	
GTIN (EAN)	4032248257201	深: 12.5 mm	
数量	2 M		

空白, 背部带粘胶



SM是一种用于标记控制和信号设备的MultiCard标记号。标记号可以卡入固定座里或者通过背带胶安装。可以使用PrintJet CONNECT或绘图打印机标记系统创建自定义标记号。

- 用户可以快速制作适合自己的标记号
- 无需存储标准标记号
- PrintJet打印机能持久打印, 可替代雕版方案
- 建议恶劣环境下使用ETO SM防护膜
- 支撑座可以用在西门子、ABB、Moeller和Télémeccanique的22 mm或30 mm直径的按钮上针对定制打印: 请根据您的标签技术规范, 向我们发送一个我们标签制作软件 M-Print PRO 的文件, 或使用 M-Print PRO 在线版 (无需安装)。

通用订货数据

类型	SM 27/8 K MC NE WS	版本	
订货号	<a href="#">1812630000</a>	SwitchMark, 设备标识牌, 8 x 27 mm, 白色	
GTIN (EAN)	4032248296033		
数量	80 ST		

安装支持



魏德米勒提供丰富的固定支架产品组合, 可轻松处理和补充我们的产品。从各种工具到绝缘护套, 再到各种螺钉, 魏德米勒提供的组件在各个方面都彼此相配, 因此便于根据各自的标准和保护法规进行装配。

**KLBUE 3-8 RC TS27**

**Weidmüller Interface GmbH & Co. KG**  
 Klingenbergstraße 26  
 D-32758 Detmold  
 Germany

www.weidmueller.com

附件

通用订货数据

类型	BTWZ KLBUE	版本	
订货号	<a href="#">1742630000</a>	工具, 操作工具	
GTIN (EAN)	4008190980764		
数量	1 ST		

开槽螺丝刀



带圆形槽刀的一字螺丝刀, SD DIN 5265, ISO 2380/2, 符合 DIN 5264 标准, ISO 2380/1, 尖端为铬材料, SoftFinish 把手

通用订货数据

类型	SDS 0.6X3.5X100	版本	
订货号	<a href="#">9008330000</a>	螺丝刀, 螺丝刀	
GTIN (EAN)	4032248056286		
数量	1 ST		