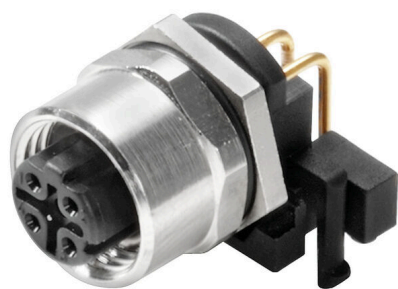


IE-M12-PCBCE-PANEL-A

Weidmüller Interface GmbH & Co. KG
Klingenbergstraße 26
D-32758 Detmold
Germany

www.weidmueller.com



通用订货数据

版本	PCB 连接器 M12, 焊接连接, 5 类 (ISO/IEC 11801), IP65, 符合 DIN EN 60529 标准
订货号	1393470000
类型	IE-M12-PCBCE-PANEL-A
GTIN (EAN)	4050118194241
数量	10 items

IE-M12-PCBCE-PANEL-A

Weidmüller Interface GmbH & Co. KG
 Klingenbergstraße 26
 D-32758 Detmold
 Germany

www.weidmueller.com

技术数据

审批

ROHS	一致
------	----

尺寸和重量

净重	10.88 g
----	---------

温度

存储温度	工作温度	-40 °C...85 °C
安装温度		

环保产品合规

RoHS 合规状态	合规, 有例外
RoHS 豁免 (如适用/已知)	6c
REACH SVHC	Lead 7439-92-1
SCIP	9229992a-00b9-4096-8962-200a7f33e289

PCB 接插件技术数据

回路数	4	编码	D-编码
防护等级	IP65, 符合 DIN EN 60529 标准	外壳基本材料	CuZn, 聚酰胺, 经镀镍处理的
联接螺纹	M12		

PB47 USB /M12 I通用参数

回路数	4	端口 1	M12
端口 2	焊接连接	物品描述	连接元件, 可定位
构成	可回流	外壳基本材料	CuZn, 聚酰胺, 经镀镍处理的
目录册	5 类 (ISO/IEC 11801)	联接螺纹	M12
防护等级	IP65, 符合 DIN EN 60529 标准		

重要注意事项

备注

分类

ETIM 8.0	EC003568	ETIM 9.0	EC003568
ETIM 10.0	EC003568	ECLASS 14.0	27-44-01-10
ECLASS 15.0	27-44-01-10		

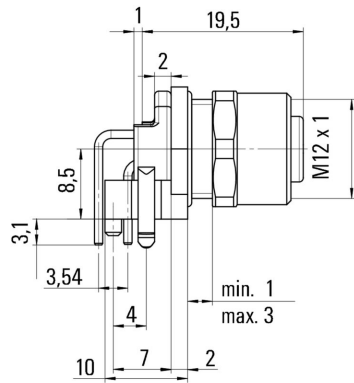
IE-M12-PCBCE-PANEL-A

Weidmüller Interface GmbH & Co. KG
Klingenbergstraße 26
D-32758 Detmold
Germany

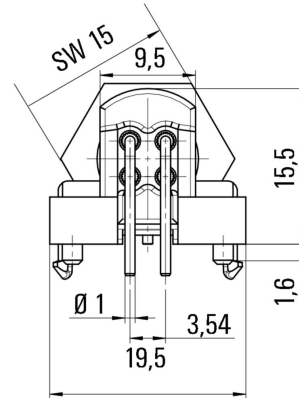
www.weidmueller.com

图纸

尺寸图



尺寸图



钻孔图

