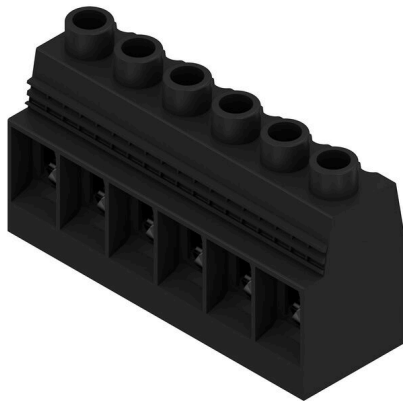


**LXXX 15.00/06/90 4.5SN BK BX**

**Weidmüller Interface GmbH & Co. KG**  
 Klingenbergstraße 26  
 D-32758 Detmold  
 Germany

www.weidmueller.com

产品图片



高电流印刷电路板联接，用于更多的板上电源：额定值为 150 A / 1000 V，导线横截面积可达 50 mm<sup>2</sup>！

LXXX 15.0 采用钢制压线框联接技术，带紧凑标准外壳，满足当今市场对安全性、功率密度和微型化的需求。为整条价值创造链提供一个符合上述需求的高效解决方案，包括研发、生产、安装和维护。

联接技术的功能和形式扮演着重要角色，会影响应用的设计、可靠性、可用性和成本。印刷电路板可以代替螺栓或汇流排等复杂结构，成为未来可靠安全的一个系统平台，同样适合高电流应用。

LXXX 15.0 减小了尺寸，降低了复杂性，同时改善了应用集成。与传统机构和联接件相比，它能更好地满足电力电子装置的要求。

通用订货数据

|            |   |
|------------|---|
| 版本         | PCB 接线端子, 15.00 mm, 回路数: 6, 90°, 焊脚长度 (l): 4.5 mm, 镀锡, 黑色, 压线框联接, 压接范围, 最大: 50 mm <sup>2</sup> , 盒装 |
| 订货号        | <a href="#">1386400000</a>  |
| 类型         | LXXX 15.00/06/90 4.5SN BK BX  |
| GTIN (EAN) | 4050118186598   |
| 数量         | 12 items  |
| 产品数据       | IEC: 1000 V / 150 A / 0.5 - 50 mm <sup>2</sup><br>UL: 600 V / 126 A / AWG 20 - AWG 1                |
| 包装         | 盒装  |

## LXXX 15.00/06/90 4.5SN BK BX

Weidmüller Interface GmbH & Co. KG  
Klingenbergstraße 26  
D-32758 Detmold  
Germany

www.weidmueller.com

## 技术数据

## 审批

MAMID 认证



ROHS 一致  
UL File Number Search [UL 网站](#)  
UR 证书号 E60693

## 尺寸和重量

|         |             |         |             |
|---------|-------------|---------|-------------|
| 深       | 31 mm       | 深度 (英寸) | 1.2205 inch |
| 高度      | 56 mm       | 高度 (英寸) | 2.2047 inch |
| 最低安装高度  | 51.5 mm     | 宽度      | 91 mm       |
| 宽度 (英寸) | 3.5827 inch | 净重      | 179.47 g    |

## 环保产品合规

RoHS 合规状态 合规, 无例外  
REACH SVHC 不超过 0.1 wt% 的高度关注物质 (SVHC)

## 系统规格

| 产品系列          | OMNIMATE 电源 - LXXX 系列 | 导线连接方式                  | 压线框联接        |
|---------------|-----------------------|-------------------------|--------------|
| 安装在印刷线路板上     | THT 焊接联接              | 导线出线方向                  | 90°          |
| 间距 P (单位: mm) | 15.00 mm              | 间距 P (单位: inch)         | 0.591 "      |
| 回路数           | 6                     | 插针排数                    | 1            |
| 由客户装配         | 无                     | 层数                      | 1            |
| 焊脚长度 (l)      | 4.5 mm                | 焊针规格                    | 1.2 x 1.2 mm |
| 焊接孔直径 (D)     | 1.6 mm                | 焊接孔直径公差 (D)             | + 0.1 mm     |
| 每回路的焊脚数目      | 4                     | 直杆螺丝刀口尺寸                | 1.2 x 6.5    |
| 相关标准          | DIN 5264              | 最小拧紧力矩                  | 2.5 Nm       |
| 最大拧紧力矩        | 4 Nm                  | 压接螺钉                    | M 6          |
| 剥线长度          | 18 mm                 | L1 (mm)                 | 75.00 mm     |
| L1 (inch)     | 2.954 "               | 防触电保护 (按照 DIN VDE 0470) | IP 20        |
| 防护等级          | IP20                  |                         |              |

## 材料数据

|                |                                  |                      |           |
|----------------|----------------------------------|----------------------|-----------|
| 绝缘材料           | Wemid (PA)                       | 颜色编码                 | 黑色        |
| 比色表 (相似)       | RAL 9011                         | 绝缘材料组                | I         |
| 相比漏电起痕指数 (CTI) | ≥ 600                            | Moisture Level (MSL) |           |
| 阻燃等级符合 UL 94   | V-0                              | 触点材料                 | 铜合金       |
| 插针镀层           | 镀锡                               | 涂层                   | 4-6 μm SN |
| 焊接连接的焊层结构      | 1.5...3 μm Ni / 4...6 μm Sn matt | 最低存放温度               | -40 °C    |
| 最高存放温度         | 70 °C                            | 最低操作温度               | -50 °C    |
| 最高操作温度         | 120 °C                           | 最小安装温度               | -25 °C    |
| 最大安装温度范围       | 120 °C                           |                      |           |

## 适用导线

|              |                     |
|--------------|---------------------|
| 压接范围, 最小     | 0.5 mm <sup>2</sup> |
| 压接范围, 最大     | 50 mm <sup>2</sup>  |
| 导线最小压接面积 AWG | AWG 20              |

**LXXX 15.00/06/90 4.5SN BK BX**

**Weidmüller Interface GmbH & Co. KG**  
 Klingenbergstraße 26  
 D-32758 Detmold  
 Germany

**技术数据**

www.weidmueller.com

|                               |                     |
|-------------------------------|---------------------|
| 导线最大压接面积 AWG                  | AWG 1               |
| 单股导线的, 最小值 H05(07) V-U        | 0.5 mm <sup>2</sup> |
| 单股导线的, 最大值 H05(07) V-U        | 16 mm <sup>2</sup>  |
| 多股硬导线, 最小值 H07V-R             | 6 mm <sup>2</sup>   |
| 多股硬导线, 最大值 H07V-R             | 50 mm <sup>2</sup>  |
| 软导线, 最小压接面积 H05(07) V-K       | 0.5 mm <sup>2</sup> |
| 软导线, 最大压接面积 H05(07) V-K       | 35 mm <sup>2</sup>  |
| 最小压接面积 带预绝缘管状端头(DIN 46 228/4) | 0.5 mm <sup>2</sup> |
| 最大压接面积 带预绝缘管状端头(DIN 46 228/4) | 35 mm <sup>2</sup>  |
| 带导线管状端头, DIN 46228 部分 1, 最小   | 0.5 mm <sup>2</sup> |
| 最大压接面积 带管状端头, 符合DIN46 228/ 1  | 35 mm <sup>2</sup>  |

| 可压接导线 | 导线连接 截面积 | 型号      | 细绞线                         |
|-------|----------|---------|-----------------------------|
|       |          | 管状端头    | 标称                          |
|       |          | 剥线长度    | 标称 20 mm                    |
|       |          | 推荐的管状端头 | <a href="#">H2.5/25D BL</a> |
|       |          | 剥线长度    | 标称 18 mm                    |
|       |          | 推荐的管状端头 | <a href="#">H2.5/18</a>     |
|       | 导线连接 截面积 | 型号      | 细绞线                         |
|       |          | 标称      | 4 mm <sup>2</sup>           |
|       | 管状端头     | 剥线长度    | 标称 20 mm                    |
|       |          | 推荐的管状端头 | <a href="#">H4.0/26D GR</a> |
|       |          | 剥线长度    | 标称 18 mm                    |
|       |          | 推荐的管状端头 | <a href="#">H4.0/18</a>     |
|       | 导线连接 截面积 | 型号      | 细绞线                         |
|       |          | 标称      | 6 mm <sup>2</sup>           |
|       | 管状端头     | 剥线长度    | 标称 20 mm                    |
|       |          | 推荐的管状端头 | <a href="#">H6.0/26 SW</a>  |
|       |          | 剥线长度    | 标称 18 mm                    |
|       |          | 推荐的管状端头 | <a href="#">H6.0/18</a>     |
|       | 导线连接 截面积 | 型号      | 细绞线                         |
|       |          | 标称      | 10 mm <sup>2</sup>          |
|       | 管状端头     | 剥线长度    | 标称 21 mm                    |
|       |          | 推荐的管状端头 | <a href="#">H10.0/28 EB</a> |
|       |          | 剥线长度    | 标称 18 mm                    |
|       |          | 推荐的管状端头 | <a href="#">H10.0/18</a>    |
|       | 导线连接 截面积 | 型号      | 细绞线                         |
|       |          | 标称      | 16 mm <sup>2</sup>          |
|       | 管状端头     | 剥线长度    | 标称 21 mm                    |
|       |          | 推荐的管状端头 | <a href="#">H16.0/28 GN</a> |
|       |          | 剥线长度    | 标称 18 mm                    |
|       |          | 推荐的管状端头 | <a href="#">H16.0/18</a>    |
|       | 导线连接 截面积 | 型号      | 细绞线                         |
|       |          | 标称      | 1.5 mm <sup>2</sup>         |
|       | 管状端头     | 剥线长度    | 标称 20 mm                    |
|       |          | 推荐的管状端头 | <a href="#">H1.5/24 R</a>   |
|       |          | 剥线长度    | 标称 18 mm                    |
|       |          | 推荐的管状端头 | <a href="#">H1.5/18</a>     |
|       | 导线连接 截面积 | 型号      | 细绞线                         |
|       |          | 标称      | 35 mm <sup>2</sup>          |
|       | 管状端头     | 剥线长度    | 标称 19 mm                    |
|       |          | 推荐的管状端头 | <a href="#">H35.0/32D R</a> |
|       |          | 剥线长度    | 标称 18 mm                    |
|       |          | 推荐的管状端头 | <a href="#">H35.0/18</a>    |
|       | 导线连接 截面积 | 型号      | 细绞线                         |
|       |          | 标称      | 50 mm <sup>2</sup>          |

**LXXX 15.00/06/90 4.5SN BK BX**

**Weidmüller Interface GmbH & Co. KG**  
 Klingenbergstraße 26  
 D-32758 Detmold  
 Germany

www.weidmueller.com

**技术数据**

|      |                                      |         |                          |       |
|------|--------------------------------------|---------|--------------------------|-------|
|      | 管状端头                                 | 剥线长度    | 标称                       | 18 mm |
|      |                                      | 推荐的管状端头 | <a href="#">H50,0/18</a> |       |
| 参考文本 | 根据产品和额定电压选择管状端头的长度。塑料套环的外径不应大于节距 (P) |         |                          |       |

**额定数据符合 CSA 标准**

|                    |        |                    |       |
|--------------------|--------|--------------------|-------|
| 额定电压 (使用组 B / CSA) | 600 V  | 额定电压 (使用组 C / CSA) | 600 V |
| 额定电压 (使用组 D / CSA) | 600 V  | 额定电流 (使用组 B / CSA) | 127 A |
| 额定电流 (使用组 C / CSA) | 127 A  | 额定电流 (使用组 D / CSA) | 5 A   |
| 导线最小压接面积, AWG,     | AWG 20 | 导线最大压接面积, AWG      | AWG 1 |

**额定数据符合 UL 1059 标准**

|                        |                   |                        |        |
|------------------------|-------------------|------------------------|--------|
| 机构                     | UR                | UR 证书号                 | E60693 |
| 额定电压 (使用组 B / UL 1059) | 600 V             | 额定电压 (使用组 C / UL 1059) | 600 V  |
| 额定电流 (使用组 B / UL 1059) | 126 A             | 额定电流 (使用组 C / UL 1059) | 126 A  |
| 导线最小压接面积, AWG          | AWG 20            | 导线最大压接面积, AWG          | AWG 1  |
| 参见认证参数                 | 规格为最大值, 详情参见认证证书。 |                        |        |

**包装**

|        |           |        |           |
|--------|-----------|--------|-----------|
| 包装     | 盒装        | VPE 长度 | 338.00 mm |
| VPE 宽度 | 130.00 mm | VPE 高度 | 54.00 mm  |

**类型测试**

|                     |                                  |  |
|---------------------|----------------------------------|--|
| 测试标识的耐久性            | 标准                               | DIN EN 60512-1-1 / 01.03   |
|                     | 测试                               | 原产地标志, 类型鉴别, 材料类型, 插口距, 日期时钟, 批准标识 CSA, 批准标识 UL, 耐久性                   |
|                     | 评价                               | 可用   |
| 测试 可夹紧 截面积          | 标准                               | DIN EN 60999-1 章节 7 和 9.1 / 12.00, DIN EN 60947-1 章节 8.2.4.5.1 / 12.02 |
|                     | 导线类型                             | 导体类型和导线截面积 实心 0.5 mm <sup>2</sup>                                      |
|                     |                                  | 导体类型和导线截面积 扭绞 0.5 mm <sup>2</sup>                                      |
|                     |                                  | 导体类型和导线截面积 实心 16 mm <sup>2</sup>                                       |
|                     |                                  | 导体类型和导线截面积 柔韧导线 35 mm <sup>2</sup>                                     |
|                     |                                  | 导体类型和导线截面积 AWG 20/1  |
|                     |                                  | 导体类型和导线截面积 AWG 20/19   |
|                     |                                  | 导体类型和导线截面积 AWG 10/1  |
|                     |                                  | 导体类型和导线截面积 AWG 1/19  |
|                     |                                  | 导体类型和导线截面积 H07V-R50  |
| 导体类型和导线截面积 H07V-K35 |                                  |  |
| 评价                  | 传递                               |  |
| 导体损坏和意外松动测试         | 标准                               | DIN EN 60999-1 章节 9.5 / 12.00  |
|                     | 要求                               | 0.3 kg   |
|                     | 导线类型                             | 导体类型和导线截面积 实心 0.5 mm <sup>2</sup>                                      |
|                     |                                  | 导体类型和导线截面积 扭绞 0.5 mm <sup>2</sup>                                      |
|                     |                                  | 导体类型和导线截面积 AWG 20/1  |
|                     |                                  | 导体类型和导线截面积 AWG 20/19   |
|                     | 评价                               | 传递   |
|                     | 要求                               | 1.4 kg   |
|                     | 导线类型                             | 导体类型和导线截面积 AWG 10/1  |
|                     | 评价                               | 传递   |
| 要求                  | 2.0 kg                           |  |
| 导线类型                | 导体类型和导线截面积 扭绞 10 mm <sup>2</sup> |  |
| 评价                  | 传递                               |  |
| 要求                  | 8,6 kg                           |  |

技术数据

|      |                                    |                                    |
|------|------------------------------------|------------------------------------|
| 拉出测试 | 导线类型                               | 导体类型和导线截面积 AWG 1/19                |
|      | 评价                                 | 未检查                                |
|      | 要求                                 | 8,6 kg                             |
|      | 导线类型                               | 导体类型和导线截面积 柔韧导线 35 mm <sup>2</sup> |
|      | 评价                                 | 传递                                 |
|      | 标准                                 | DIN EN 60999 章节 8.5 / 04.94        |
|      | 要求                                 | ≥20 N                              |
|      | 导线类型                               | 导体类型和导线截面积 实心 0.5 mm <sup>2</sup>  |
|      |                                    | 导体类型和导线截面积 扭绞 0.5 mm <sup>2</sup>  |
|      |                                    | 导体类型和导线截面积 AWG 20/1                |
|      |                                    | 导体类型和导线截面积 AWG 20/19               |
|      | 评价                                 | 传递                                 |
|      | 要求                                 | ≥80 N                              |
|      | 导线类型                               | 导体类型和导线截面积 AWG 10/1                |
|      | 评价                                 | 传递                                 |
|      | 要求                                 | ≥ 90N                              |
|      | 导线类型                               | 导体类型和导线截面积 扭绞 10 mm <sup>2</sup>   |
|      | 评价                                 | 传递                                 |
| 要求   | > 236 N                            |                                    |
| 导线类型 | 导体类型和导线截面积 AWG 1/19                |                                    |
| 评价   | 未检查                                |                                    |
| 要求   | > 190 N                            |                                    |
| 导线类型 | 导体类型和导线截面积 柔韧导线 35 mm <sup>2</sup> |                                    |
| 评价   | 传递                                 |                                    |

额定数据符合 IEC 标准

|                         |        |                         |        |
|-------------------------|--------|-------------------------|--------|
| 额定电流, 最小回路数 (Tu = 20°C) | 150 A  | 额定电流, 最小回路数 (Tu = 40°C) | 150 A  |
| 额定电压值 (过电压等级II/污染等级2)   | 1000 V | 额定电压值 (过电压等级III/污染等级2)  | 1000 V |
| 额定电压值 (过电压等级III/污染等级3)  | 1000 V | 额定冲击电压 (过压等级 II/污染等级2)  | 8 kV   |
| 额定冲击电压 (过压等级III/污染等级2)  | 8 kV   | 额定冲击电压 (过压等级III/污染等级3)  | 8 kV   |

重要注意事项

IPC 标准的符合性 符合性：该产品根据国际认可的标准进行开发、生产和交付，符合数据页中确保的特性，装饰性特性满足 IPC-A-610 “等级 2”。其他针对产品的权利主张可以应要求进行评估。

- 备注
- Additional variants on request
  - Rated current related to rated cross-section & min. No. of poles.
  - Wire end ferrule without plastic collar to DIN 46228/1
  - Wire end ferrule with plastic collar to DIN 46228/4
  - P on drawing = pitch
  - Rated data refer only to the component itself. Clearance and creepage distances to other components are to be designed in accordance with the relevant application standards.
  - IP 20 from 16 mm<sup>2</sup> to 50 mm<sup>2</sup>
  - The test point can only be used as potential-pickup point.
  - Wire-end ferrules are mandatory for stranded wires with more than 19 strands.
  - Long term storage of the product with average temperature of 50 °C and maximum humidity 70%, 36 months

分类

|             |             |             |             |
|-------------|-------------|-------------|-------------|
| ETIM 8.0    | EC002643    | ETIM 9.0    | EC002643    |
| ETIM 10.0   | EC002643    | ECLASS 14.0 | 27-46-01-01 |
| ECLASS 15.0 | 27-46-01-01 |             |             |

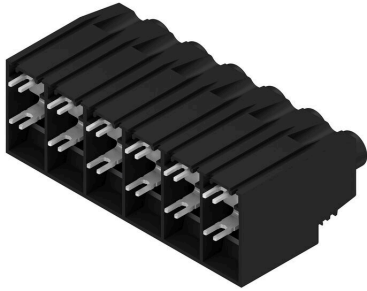
LXXX 15.00/06/90 4.5SN BK BX

Weidmüller Interface GmbH & Co. KG  
 Klingenbergstraße 26  
 D-32758 Detmold  
 Germany

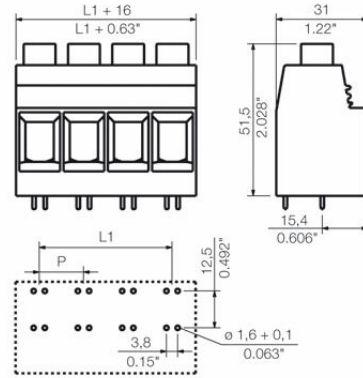
www.weidmueller.com

图纸

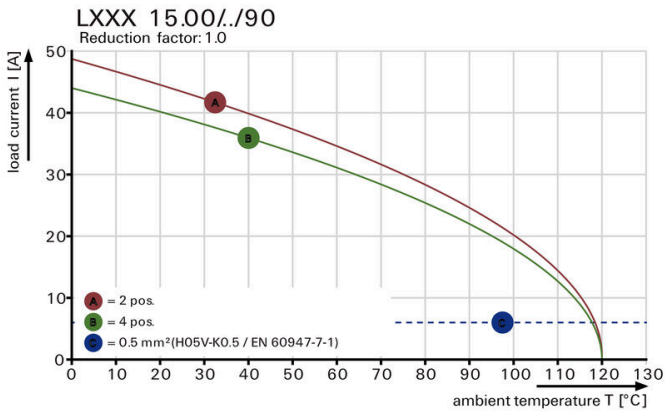
产品图片



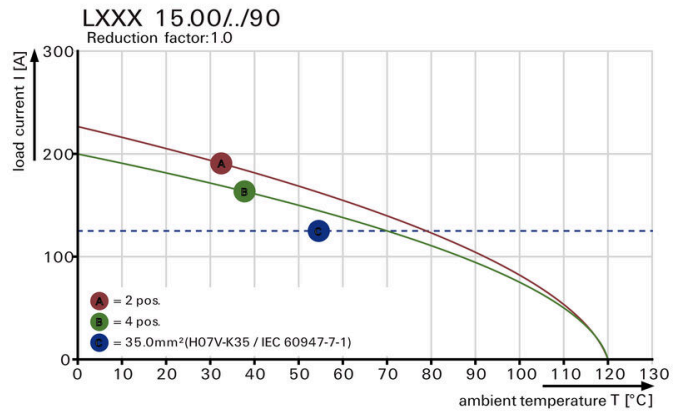
Dimensional drawing



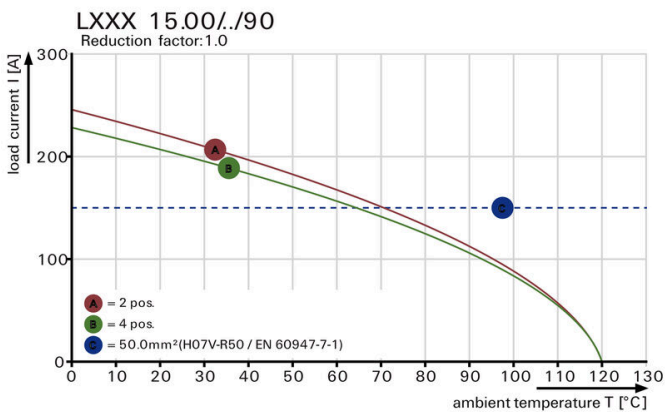
Graph



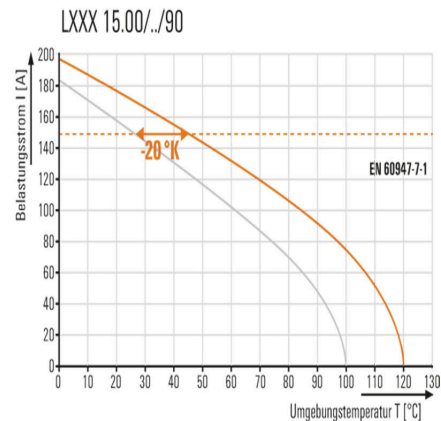
Graph



Graph



产品优势



Increased power reserves Optimised application safety



Standard-compliant integration