

SAKDU 16 BL

Weidmüller Interface GmbH & Co. KG  
Klingenbergstraße 26  
D-32758 Detmold  
Germany

www.weidmueller.com



通用订货数据

版本	直通型接线端子, 螺钉联接, 10 mm <sup>2</sup> , 800 V, 76 A, 蓝色
订货号	<a href="#">1370240000</a>
类型	SAKDU 16 BL
GTIN (EAN)	4050118178630
数量	50 items

## 审批

MAMID 认证



ROHS	一致
UL File Number Search	<a href="#">UL 网站</a>
UR 证书号	E60693

## 尺寸和重量

深	49.75 mm	深度 (英寸)	1.9587 inch
深度 (含 DIN 导轨)	50.5 mm	高度	51 mm
高度 (英寸)	2.0079 inch	宽度	5 mm
宽度 (英寸)	0.1968 inch	净重	22.12 g

## 温度

存储温度	-25 °C...55 °C	环境温度	-50 °C...75 °C
最小持续工作温度	-50 °C	最大持续工作温度	120 °C

## 环保产品合规

RoHS 合规状态	合规, 无例外
REACH SVHC	不超过 0.1 wt% 的高度关注物质 (SVHC)

## 其它技术参数

防爆版	不	安装方式	直接卡在导轨上
-----	---	------	---------

## 可压接导线 (其它联接)

其他联接方式的接口类型	螺钉联接
-------------	------

## 可压接导线 (额定联接)

测量规 按照 60 947-1 标准	B6	导线最大压接面积 AWG	AWG 4
连接方向	水平进线	最大拧紧力矩	1.6 Nm
最小拧紧力矩	1.2 Nm	剥线长度	15.5 mm
联接类型	螺钉联接	联接点数量	2
压接范围, 最大	16 mm <sup>2</sup>	压接范围, 最小	2.5 mm <sup>2</sup>
压接螺钉	M 4	导线最小压接面积 AWG	AWG 12
导线连接截面积, 多股细导线, 带管状端头 DIN 46228/4, 最大	16 mm <sup>2</sup>	导线连接截面积, 多股细导线, 带管状端头 DIN 46228/4, 最小	2.5 mm <sup>2</sup>
导线连接截面积, 多股细导线, 带管状端头 DIN 46228/1, 最大	16 mm <sup>2</sup>	导线连接截面积, 多股细导线, 带管状端头 DIN 46228/1, 最小	2.5 mm <sup>2</sup>
最大压接面积 软导线	16 mm <sup>2</sup>	最小多股导线接线截面积	2.5 mm <sup>2</sup>
接线截面积, 多股线, 最大	16 mm <sup>2</sup>	接线截面积, 多股线, 最小	2.5 mm <sup>2</sup>
导线连接截面积, 单股硬导线, 最大	16 mm <sup>2</sup>	导线连接截面积, 单股硬导线, 最小	2.5 mm <sup>2</sup>
接线截面积, 多股细导线, 最小	2.5 mm <sup>2</sup>		

## 材料参数

基础材料	PA 66/6	颜色编码	蓝色
阻燃等级符合 UL 94	V-0		

技术数据

系统特征值

必须的端板	是	电位数量	1
层数	1	每层压接点数量	2
安装导轨已装备	TS 35		

通用的

导线最大压接面积 AWG	AWG 4	导线最小压接面积 AWG	AWG 12
安装导轨已装备	TS 35		

额定数据

额定横截面	10 mm <sup>2</sup>	额定电压	800 V
额定直流电压	800 V	额定电流	76 A
最大电流	76 A	体积电阻率符合 IEC 60947-7-x 标准	0.56 mΩ
额定浪涌电压	8 kV	功率损耗符合 IEC 60947-7-x	1.82 W
过压等级	III	污染等级	3

额定数据 (UL)

电压大小 B (UR)	600 V	电流 大小 B (UR)	85 A
最大导线尺寸 工厂接线 (UR)	4 AWG	电流 大小 C (UR)	85 A
电压大小 C (UR)	600 V	最小导线尺寸 工厂接线 (UR)	12 AWG
UR 证书号	E60693	最小导线尺寸 现场接线 (UR)	12 AWG
最大导线尺寸 现场接线 (UR)	4 AWG		

分类

ETIM 8.0	EC000897	ETIM 9.0	EC000897
ETIM 10.0	EC000897	ECLASS 14.0	27-25-01-01
ECLASS 15.0	27-25-01-01		

附件

通用订货数据

类型	SAKQ 16/2	版本
订货号	<a href="#">1257090000</a>	横联件 (端子), 灰色
GTIN (EAN)	4050118120677	
数量	20 ST	
类型	SAKQ 16/3	版本
订货号	<a href="#">1257110000</a>	横联件 (端子), 灰色
GTIN (EAN)	4050118120684	
数量	20 ST	
类型	SAKQ 16/4	版本
订货号	<a href="#">1257120000</a>	横联件 (端子), 灰色
GTIN (EAN)	4050118120691	
数量	20 ST	
类型	SAKQ 16/10	版本
订货号	<a href="#">1257130000</a>	横联件 (端子), 灰色
GTIN (EAN)	4050118120707	
数量	20 ST	
类型	SAKAP 16	版本
订货号	<a href="#">1257070000</a>	端子用端板及隔板, 灰色, 高度: 50 mm, 宽度: 1.5 mm, V-0, PA 66/6
GTIN (EAN)	4050118120615	
数量	20 ST	
类型	SAKAP 16 BL	版本
订货号	<a href="#">1370370000</a>	端子用端板及隔板, 蓝色, 高度: 50 mm, 宽度: 1.5 mm, V-0, PA 66/6
GTIN (EAN)	4050118178739	
数量	20 ST	
类型	SAKEW 35	版本
订货号	<a href="#">1129450000</a>	端子用端板及隔板, 灰色, 高度: 50 mm, 宽度: 8.5 mm, V-0, PA 66/6
GTIN (EAN)	4032248970612	
数量	50 ST	
类型	SAKTW 35	版本
订货号	<a href="#">2696960000</a>	端子用端板及隔板, 灰色, 高度: 55 mm, 宽度: 1.5 mm, V-0, PA 66/6
GTIN (EAN)	4050118861464	
数量	20 ST	

附件

开槽螺丝刀



带圆形槽刀的一字螺丝刀, SD DIN 5265, ISO 2380/2, 符合 DIN 5264 标准, ISO 2380/1, 尖端为铬材料, SoftFinish 把手

通用订货数据

类型	SDS 1.0X5.5X150	版本	
订货号	<a href="#">2749380000</a>	螺丝刀, 刀片宽度(B): 5.5 mm, 刀片长度: 150 mm, 刀片厚度 (A): 1 mm	
GTIN (EAN)	4050118895605		
数量	1 ST		

Plus



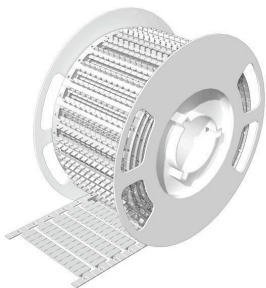
Dekafix (DEK) 标记号是通用标记号, 适合所有导线、接插件和电子产品装配。这种标记号适用于标记字数少的情况, 并且含有多种预印制的标记号。使用成条的标记号, 一步完成快速安装。高对比度的打印清晰可见, 并有多种宽度可选。

- 打印好的标记号选择多
- 标记条可迅速安装
- 适用于所有魏德米勒接插件
- 可提供空白 MultiCard 标记号或标准印制标记号针对定制打印: 请根据您的标签技术规范, 向我们发送一个我们标签制作软件 M-Print PRO 的文件, 或使用 M-Print PRO 在线版 (无需安装)。

通用订货数据

类型	DEK 5/8 PLUS MC NE WS	版本	
订货号	<a href="#">1046350000</a>	Dekafix, 端子标记, 5 x 8 mm, 间距 P (单位: mm) : 8.00	
GTIN (EAN)	4032248782055	Weidmueller, 白色	
数量	800 ST		

BLM



### 附件

#### 通用订货数据

类型	BLM 5/8 TB	版本	
订货号	<a href="#">7760380692</a>	BLM, 端子标记, 5 x 8 mm, 间距 P (单位 : mm) : 8.00 Weidmueller,	
GTIN (EAN)	6944169819148	白色	
数量	4800 ST		