

ZQV 6/4 GE ZTL6

Weidmüller Interface GmbH & Co. KG

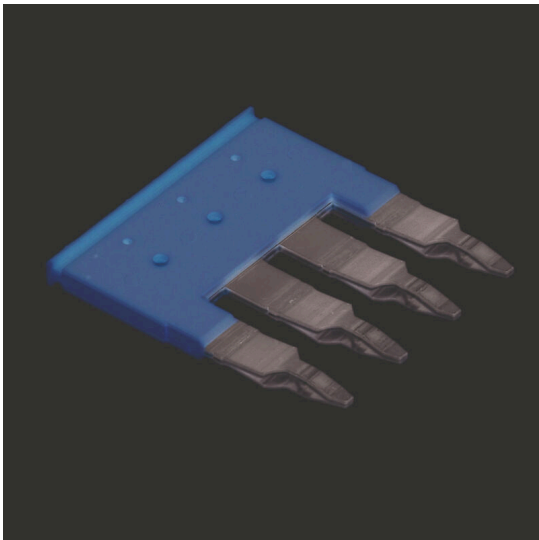
Klingenbergstraße 26

D-32758 Detmold

Germany

www.weidmueller.com

产品图片



电流电压互感器接线
 我们的测试分断接线端子采用弹片联接和螺钉联接技术，
 让您通过安全精密的方式，为电流、电压和功率 创建所有
 的重要转换电路。

通用订货数据

版本	Z系列, 横联, 用于端子, 回路数: 4
订货号	1363030000
类型	ZQV 6/4 GE ZTL6
GTIN (EAN)	4050118165449
数量	60 items

ZQV 6/4 GE ZTL6

Weidmüller Interface GmbH & Co. KG
 Klingenbergstraße 26
 D-32758 Detmold
 Germany

www.weidmueller.com

技术数据

审批

ROHS	一致
------	----

尺寸和重量

深	33.96 mm	深度 (英寸)	1.337 inch
高度	30.5 mm	高度 (英寸)	1.2008 inch
宽度	3.1 mm	宽度 (英寸)	0.122 inch
净重	5.48 g		

温度

存储温度	-25 °C...55 °C	环境温度	-50 °C...75 °C
最小持续工作温度	-50 °C	最大持续工作温度	120 °C

环保产品合规

RoHS 合规状态	合规, 无例外
REACH SVHC	不超过 0.1 wt% 的高度关注物质 (SVHC)

其它技术参数

固定类型	已插入的	安装指导	直接安装
防爆版	不		

大小

间距 P (单位 : mm)	8.10 mm
----------------	---------

材料参数

基础材料	Wemid	颜色编码	黄色
阻燃等级符合 UL 94	V-0		

系统特征值

类型	用于端子
----	------

通用的

回路数	4	安装指导	直接安装
-----	---	------	------

额定数据

额定电压	400 V	额定电流	41 A
------	-------	------	------

重要注意事项

产品信息	由于稳定性和温度原因, 只能断开 60% 的接触元件 使用交叉连接器将额定电压降低到 400 V如果使用带有空白切边的切割交叉连接, 则电压降至 25 V
------	---

分类

ETIM 8.0	EC000489	ETIM 9.0	EC000489
ETIM 10.0	EC000489	ECLASS 14.0	27-25-03-03
ECLASS 15.0	27-25-03-03		