

THM ESO 7 PA GE

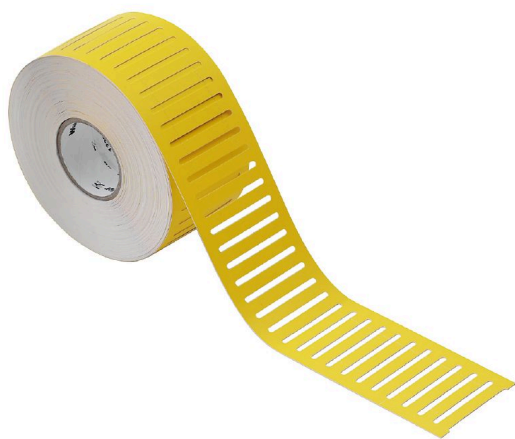
Weidmüller Interface GmbH & Co. KG

Klingenbergstraße 26

D-32758 Detmold

Germany

www.weidmueller.com



通用订货数据

版本	端子标记号, 插入式标记号, 27 x 6.3 mm, 黄色
订货号	1339580000
类型	THM ESO 7 PA GE
GTIN (EAN)	4050118143799
数量	1 items

THM ESO 7 PA GE

Weidmüller Interface GmbH & Co. KG
 Klingenbergstraße 26
 D-32758 Detmold
 Germany

www.weidmueller.com

技术数据

审批

ROHS	一致
------	----

尺寸和重量

高度	27 mm	高度 (英寸)	1.063 inch
宽度	6.3 mm	宽度 (英寸)	0.248 inch
净重	286.88 g		

温度

工作温度范围	-40...70 °C
--------	-------------

环保产品合规

RoHS 合规状态	合规, 无例外
REACH SVHC	不超过 0.1 wt% 的高度关注物质 (SVHC)

通用数据

打印方向	水平和垂直的		
宽度	6.3 mm		
最大工作温度	70 °C		
最小工作温度	-40 °C		
颜色编码	黄色		
卤素	不		
基础材料	纸质		
打印标志	无		
每个包装单元的标记号数量	2500		
每个包装单元的标记号数量	供电形式	卷装标签	
	每个包装单元的组合数量	1	
	每种组合对应的标识牌数	2500	
每种组合对应的标识牌数	1 Label reel = 2500 Insert markers		
工作温度范围	-40...70 °C		
每卷数量	2500		

分类

ETIM 8.0	EC000761	ETIM 9.0	EC000761
ETIM 10.0	EC000761	ECLASS 14.0	27-28-11-01
ECLASS 15.0	27-28-11-01		



THM ESO 7 PA GE

Weidmüller Interface GmbH & Co. KG

Klingenbergstraße 26

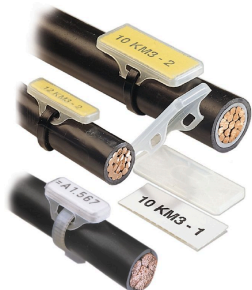
D-32758 Detmold

Germany

www.weidmueller.com

附件

用于镶嵌式标记号的 WKM



WKM 的无卤透明标记袋提供出色的保护功能，以免受环境影响。用电缆扎带固定非常灵活，几乎适合所有截面积的导线。

可以将预先打印的标签简单插入 WKM 标记座，并用夹子固定。WKM 电缆标记号是现场标记最有效的正确选择。

使用 WKM 电缆的优点

- 可以用传统的办公室打印机单独打印纸张和聚酯标签
- 经久耐用的设计，结合 MultiCard ELS 标签，能最有效的提供环境保护

通用订货数据

类型	WKM 8/30	版本
订货号	1631910000	WKM, 导线及电缆标记号, 7 - 115 mm, 30 x 8 mm, 接线盒和电缆标识
GTIN (EAN)	4008190206666	牌, 透明
数量	50 ST	

墨带



这些打印机采用热传输技术，提供出色的打印质量。不同材料和在 Windows 下的友好用户界面可以理想的满足标记需要。

通用订货数据

类型	RIBBON MM 110/360 SW	版本
订货号	2005070000	Ink ribbon
GTIN (EAN)	4050118390049	
数量	1 ST	