

CH20M45 S 2PSC/2PSC TYL 2083

Weidmüller Interface GmbH & Co. KG

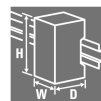
Klingenbergstraße 26

D-32758 Detmold

Germany

www.weidmueller.com

产品图片



CH20M 外壳的侧置元件为您提供个性化结构的选择，可根据您的需要灵活调整。一个特别实用的优点是，不需要的槽口可以用盖板盖住。这不仅可以确保外观整洁，还能防止灰尘和其他环境影响。充分利用 CH20M 外壳的多功能性，您可以按照自己的想法高效地设计项目！

通用订货数据

版本	侧面元件, OMNIMATE 外壳 - CH20M 系列 交通黄, 侧面元件, 宽度: 45 mm
订货号	1327990000
类型	CH20M45 S 2PSC/2PSC TYL 2083
GTIN (EAN)	4050118132250
数量	6 items

CH20M45 S 2PSC/2PSC TYL 2083

Weidmüller Interface GmbH & Co. KG
Klingenbergstraße 26
D-32758 Detmold
Germany

www.weidmueller.com

技术数据

审批

ROHS	一致
------	----

尺寸和重量

深	105.3 mm	深度 (英寸)	4.1457 inch
高度	22.8 mm	高度 (英寸)	0.8976 inch
宽度	45 mm	宽度 (英寸)	1.7716 inch
净重	17.16 g		

温度

环境温度	-25 °C...85 °C	工作温度范围	-40...120 °C
湿度	5 - 93% 相对湿度, Tu = 40°C, 无凝结		

环保产品合规

RoHS 合规状态	合规, 无例外
REACH SVHC	不超过 0.1 wt% 的高度关注物质 (SVHC)

材料数据

阻燃等级符合 UL 94	V-0	绝缘材料	PA 66 GF 30
绝缘材料组	I	表面处理	未处理的
基础材料	塑料材质	相比漏电起痕指数 (CTI)	600 ≤ CTI

常规数据

颜色编码	交通黄	防护等级	IP20 (安装后)
比色表 (相似)	RAL 1023	有关整体装配的信息, 请阅读参考文章	CH20M45 B BK/OR 2010
密封选项	无		

组件特性

为集成的功能端口准备切口	无	回路数, 最大	16
通风口数量	2	母插头插座数量	4
连接层数	2		

分类

ETIM 8.0	EC001031	ETIM 9.0	EC001031
ETIM 10.0	EC001031	ECLASS 14.0	27-19-06-02
ECLASS 15.0	27-19-06-02		

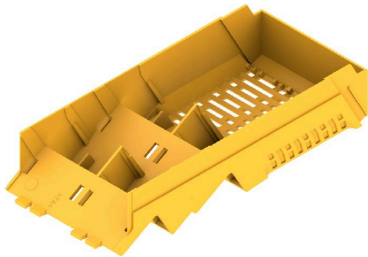
CH20M45 S 2PSC/2PSC TYL 2083

Weidmüller Interface GmbH & Co. KG
Klingenbergstraße 26
D-32758 Detmold
Germany

www.weidmueller.com

图纸

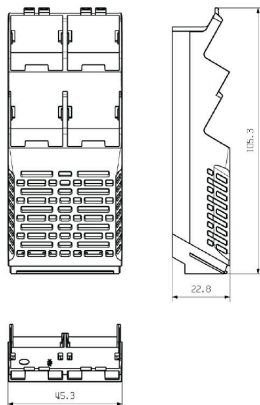
产品图片



产品图片



尺寸图



CH20M45 S 2PSC/2PSC TYL 2083

Weidmüller Interface GmbH & Co. KG
Klingenbergstraße 26
D-32758 Detmold
Germany

www.weidmueller.com

附件

CH20M AD SHL 5.00/04 - CH20M22、CH20M45、CH20M67 的侧面元件防尘盖



面向未来的控制柜安装工业电子元件解决方案
电子外壳对于将电子组件集成到控制柜中至关重要。它们能保护敏感组件并确保可靠的连接。由于采用了高质量材料，它们为工业应用提供了长期的解决方案。

您的优势：

灵活性：可扩展的解决方案，能满足不同需求

安全性：坚固耐用的设计，保护您的电子元件

高效：安装简单并优化了连接技术

适合各种应用的外壳解决方案：

我们的产品组合包括专为控制、信号转换和安全应用而设计的模块化外壳（如 CH20M）、小型外壳和型材外壳。这些外壳提供可定制的设计、简易的安装和高连接容量。

定制：

在标准解决方案之外，我们还提供设计、颜色和印刷方面的定制服务。魏德米勒配置器 (Weidmüller Configurator) 可助您实现个性化设计。

我们的服务：

我们可针对您的项目提供专家建议和技术支持。在下载区，您可以找到 CAD 数据、数据表和安装说明，以实现高效集成。

通用订货数据

类型	CH20M AD SHL 5.00/04 AG...	版本
订货号	1472830000	盖板, OMNIMATE 外壳 - CH20M 系列 玛瑙灰, 侧面元件盖, 宽度: 22.5
GTIN (EAN)	4050118279429	mm
数量	50 ST	
类型	CH20M AD SHL 5.00/04 BK...	版本
订货号	1221310000	盖板, OMNIMATE 外壳 - CH20M 系列 黑色, 侧面元件盖, 宽度: 22.5
GTIN (EAN)	4050118004830	mm
数量	50 ST	
类型	CH20M AD SHL 5.00/04 GG...	版本
订货号	1413740000	盖板, OMNIMATE 外壳 - CH20M 系列 石墨灰, 侧面元件盖, 宽度: 22.5
GTIN (EAN)	4050118241648	mm
数量	50 ST	
类型	CH20M AD SHL 5.00/04 LG...	版本
订货号	1432890000	盖板, OMNIMATE 外壳 - CH20M 系列 浅灰, 侧面元件盖, 宽度: 22.5
GTIN (EAN)	4050118237641	mm
数量	50 ST	