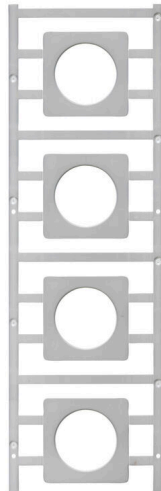


SM 42/42-30 K MC NE GR

Weidmüller Interface GmbH & Co. KG
Klingenbergstraße 26
D-32758 Detmold
Germany

www.weidmueller.com



SM是一种用于标记控制和信号设备的MultiCard标记号。标记号可以卡入固定座里或者通过背带胶安装。可以使用PrintJet CONNECT或绘图打印机标记系统创建自定义标记号。

- 用户可以快速制作适合自己的标记号
- 无需存储标准标记号
- PrintJet打印机能持久打印，可替代雕版方案
- 建议恶劣环境下使用ETO SM防护膜
- 支撑座可以用在西门子、ABB、Moeller和

Télémechanique的22 mm或30 mm直径的按钮上针对定制打印：请根据您的标签技术规范，向我们发送一个我们标签制作软件 M-Print PRO 的文件，或使用 M-Print PRO 在线版（无需安装）。

通用订货数据

版本	SwitchMark, 设备标识牌, 42 x 42 mm, 用于凸轮开关, TO 型, 灰色
订货号	1323550000
类型	SM 42/42-30 K MC NE GR
GTIN (EAN)	4050118126723
数量	20 items

SM 42/42-30 K MC NE GR

Weidmüller Interface GmbH & Co. KG
Klingenbergstraße 26
D-32758 Detmold
Germany

www.weidmueller.com

技术数据

审批

ROHS	一致
------	----

尺寸和重量

深	1.2 mm	深度 (英寸)	0.0472 inch
高度	42 mm	高度 (英寸)	1.6535 inch
宽度	42 mm	宽度 (英寸)	1.6535 inch
直径	30 mm	净重	3.48 g

温度

工作温度范围	-40...60 °C
--------	-------------

环保产品合规

RoHS 合规状态	合规, 无例外		
REACH SVHC	不超过 0.1 wt% 的高度关注物质 (SVHC)		
产品碳足迹	从摇篮到大门	0.029 kg CO2 eq.	

通用数据

材料颜色 (阻抗编码)	8		
类型	自我粘贴的		
宽度	42 mm		
阻燃等级符合 UL 94	V-2		
最大工作温度	60 °C		
最小工作温度	-40 °C		
颜色编码	灰色		
卤素	不		
基础材料	聚酰胺 66		
打印标志	无		
每个包装单元的标记号数量	供电形式	MultiCard	
适用的打印机	PRINTJET CONNECT , MCP BASIC 2 , MCP PLUS 2		
每种组合对应的标识牌数	1 MultiCard = Device markers		
工作温度范围	-40...60 °C		
应用/制造商	用于凸轮开关, T0 型		

设备标记号

直径	30 mm	卤素	不
----	-------	----	---

分类

ETIM 8.0	EC001288	ETIM 9.0	EC001288
ETIM 10.0	EC001288	ECLASS 14.0	27-28-11-04
ECLASS 15.0	27-28-11-04		

SM 42/42-30 K MC NE GR

Weidmüller Interface GmbH & Co. KG
Klingenbergstraße 26
D-32758 Detmold
Germany

www.weidmueller.com

图纸

