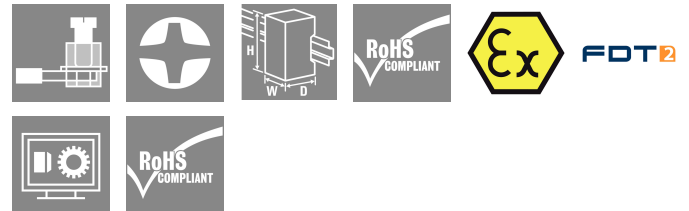


**ACT20X-HUI-SAO-LP-S**

**Weidmüller Interface GmbH & Co. KG**  
 Klingenbergstraße 26  
 D-32758 Detmold  
 Germany

www.weidmueller.com

产品不再可用。数据表仅供参考



可以单独配置 ACT20X HUI-SAO-S/ SAO-LP 通用测量和信号隔离转换器 可以记录来自 PT100 传感器和热电偶的温度信号以及防爆区 0 的模拟直流电流和电压信号。

在输出侧，提供安全区的可选电流/电压 (SAO-S) 或 4-20 mA 电流回路信号 (SAO-LP / SAO-S)。

ACT20X-HUI-SAO-S 有一个继电器输出，用于配置其开关阈值。设备内置一对遥信触点，发生故障时会

发出报警，便于排除故障，并增强系统可用性。

既可以使用内置电源 (SAO-S) 为信号隔离转换器供电，也可以由输出侧电流回路 (SAO-LP) 供电。

导轨安装式设备带一个通道，

宽度可以是 12.5 mm (SAO-LP) 或 22.5 mm (SAO-S)。

**通用订货数据**

版本	ACT20X, 防爆信号隔离转换器, 1-通道规格, 输出回路供电
订货号	<a href="#">1318220000</a>
类型	ACT20X-HUI-SAO-LP-S
GTIN (EAN)	4050118323955
数量	1 items
交货状态	本产品即将停产。
有效期	2021-12-15T00:00:00+01:00

## ACT20X-HUI-SAO-LP-S

Weidmüller Interface GmbH & Co. KG  
Klingenbergstraße 26  
D-32758 Detmold  
Germany

www.weidmueller.com

## 技术数据

## 审批

认证	CE; TUEVSATEX
认证	CULUS; EAC; IECEXKEM; ATEX
MAMID 认证	



ROHS	一致
------	----

## 尺寸和重量

深	113.6 mm	深度 (英寸)	4.4724 inch
高度	117.2 mm	高度 (英寸)	4.6142 inch
宽度	12.5 mm	宽度 (英寸)	0.4921 inch
净重	125 g		

## 温度

存储温度	-20 °C...70 °C	工作温度	0 °C...60 °C
操作温度下的湿度	0...95 % (无凝结)	湿度	10...90 % (无凝结)

## 失效概率

SIL 符合 IEC 61508	2
------------------	---

## 环保产品合规

RoHS 合规状态	合规, 有例外
RoHS 豁免 (如适用/已知)	7a, 7cl
REACH SVHC	Lead 7439-92-1
SCIP	2f6dd957-421a-46db-a0c2-cf1609156924

## Assembling

安装方式	DIN 导轨	安装导轨已装备	TS 35
安装位置	水平或垂直		

## 输入 EX

传感器	2/3/4 线, RTD: PT10, PT20, PT50, PT100, PT250, PT300, PT400, PT500, PT1000, Ni50, Ni100, Ni120, Ni1000, 热电偶元件: B, E, J, K, N, R, S, T; 符合 IEC 60584-1 和 L, U 符合 DIN43710, 电位计, 电阻: 0 - 12 kΩ	输入电阻	0...12 kΩ
型号	本安回路	测量回路中的线阻	≤ 50 Ω
电位计	1.2...500 kΩ	传感器电源	28...16.5 V DC / 0...20 mA
输入电压	可配置, ± 12 V DC (最小测量范围 1 V), ± 28 V DC (最小测量范围 2 V), ± 600 mV DC (最小测量范围 50 mV), ± 150 mV DC (最小测量范围 15 mV)	温度输入范围	可调节范围 -200...+800°C

## ACT20X-HUI-SAO-LP-S

Weidmüller Interface GmbH & Co. KG  
Klingenbergstraße 26  
D-32758 Detmold  
Germany

www.weidmueller.com

## 技术数据

输入电流	可设置, ± 25 mA, 0...20 mA, 4...20mA	电压输入电阻	> 10MΩ @ 600mV, 2 MΩ @ 28 V
电流输入电阻	70 Ω		

## 输出警报

输出路数	1		
------	---	--	--

## 通用参数

联接类型	螺钉联接	精度	< 终值的 0.1 %
湿度	10...90 % (无凝结)	防护等级	IP20
电源电压	通过输出电流回路, 11...28 V DC (回路供电)	阶跃响应时间	250 ms (10...90%)
功耗	≤ 3.5 W	温度系数	< 量程 (°C) 的 0.02 °C
配置	带 FDT/DTM 软件, 需要配置适配器 8978580000 CBX200 USB		

## 绝缘参数

抗冲击耐压	4 kV (1.2 / 50 μs)	标准	DIN EN 61326-1, IEC 61010-1, IEC 61010-2-030, IEC 60079-0, IEC 60079-11, IEC 60079-15, IEC 60079-26
过压等级	III	污染等级	2
绝缘电压	输入和输出间 3.51 kV	额定电压	300 Veff

## 防爆应用参数 (ATEX)

标记	II 3 G Ex nA IIC T4 Gc, I (M1) [Ex ia Ma] I, II (1) D [Ex ia Da] IIIC	电流 IO	88.2 mA
电压 U0	5.88 V DC	功率 PO	129 mW
安装位置	设备安装在安全区域, 区域 2		

## 联接参数

联接类型	螺钉联接	最小拧紧力矩	0.4 Nm
最大拧紧力矩	0.6 Nm	额定连接下的压接范围	2.5 mm <sup>2</sup>
压接范围, 最小	0.25 mm <sup>2</sup>	压接范围, 最大	2.5 mm <sup>2</sup>
导线最小压接面积 AWG	AWG 26	导线最大压接面积 AWG	AWG 12

## 保修

质保期	3年		
-----	----	--	--

## 分类

ETIM 8.0	EC002653	ETIM 9.0	EC002653
ETIM 10.0	EC002653	ECLASS 14.0	27-21-01-20
ECLASS 15.0	27-21-01-20		

标书规格表

详细描述	简短描述
<p>防爆通用测量隔离转换器, 适用于 热电阻/热电偶 温度和直流电流/电压信号, 由输出回路驱动</p> <p>单通道 4...20 mA 输出回路驱动的测量隔离转换器, 12.5 mm 宽, 用于记录、隔离和传输防爆区 0、1、2 至安全范围的热电阻/热电偶传感器、电阻器、电位计和直流信号和电压。该模块可以通过 FDT/DTM 软件进行配置。适合 TS35 DIN 导轨安装的外壳</p> <p>尺寸 : L/W/H 119.2/12.5/ 113.6</p> <p>螺钉联接/ 标准横截面 2.5 mm<sup>2</sup></p> <p>防护等级 : IP 20</p> <p>输入 热电阻 : PT200、PT1000、Ni120、Cu100</p> <p>阻 0...15 kOhm / 电位计 1.2...500 kOhm</p> <p>热电偶型号 : B、E、J、K、L、N、R、S、T、U +/-</p> <p>25 mA 可配置</p> <p>+/- 28 V 可配置</p> <p>输出 4...20 mA 电流回路 负荷 &lt; 700 Ohm</p> <p>精度 &lt; 0,1 % v.E</p> <p>辅助电源 11...28 VDC /</p> <p>电流回路 功耗约 1.5 W</p> <p>环境 温度范围 0 °C...+60 °C</p> <p>安全隔离 EN 50178, 实现 4 kV 的 2 端隔离</p> <p>工作电压 300 V AC/DC, 过压等级 II, 防污等级 2</p> <p>认证 cULus, ATEX IECEX, Class 1, Div1</p> <p>IECEX (Exia) I IIC / I T4</p> <p>Ex 特征值 U<sub>0</sub> = 5.88 V DC I<sub>0</sub> = 82.3 mA DC P<sub>0</sub> = 121 mW</p> <p>标准值</p> <p>ACT20X-HUI-SAO-LP-S</p>	<p>防爆通用测量隔离转换器, 适用于 热电阻/热电偶 温度和直流电流/电压信号, 由输出回路驱动</p> <p>单通道 4...20 mA 回路驱动的测量隔离转换器, 12.5 mm 宽, 用于记录、隔离和传输防爆区 0、1、2 至安全范围的热电阻/热电偶传感器、电阻器、电位计和直流信号和电压。该模块可以通过 FDT/DTM 软件进行配置。</p>

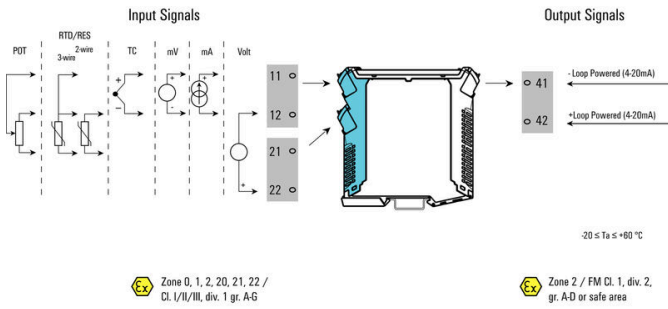
ACT20X-HUI-SAO-LP-S

Weidmüller Interface GmbH & Co. KG  
 Klingenbergstraße 26  
 D-32758 Detmold  
 Germany

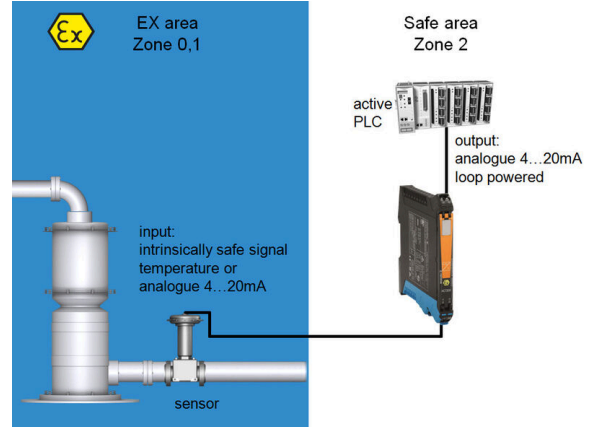
图纸

www.weidmueller.com

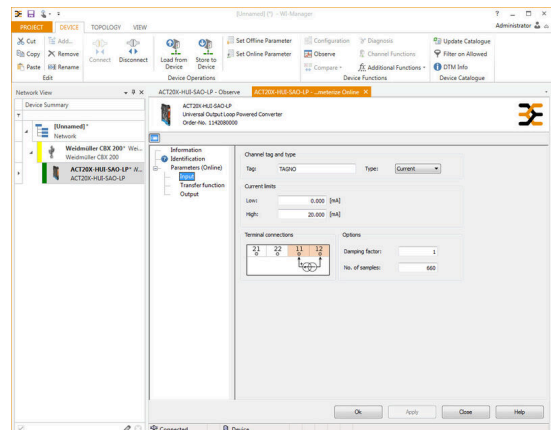
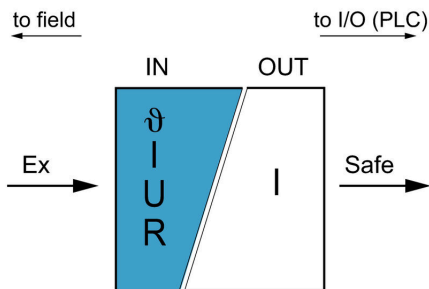
Connection diagram



应用



Block diagram



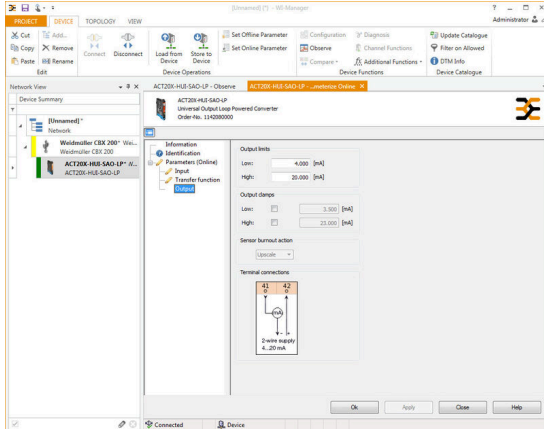
screenshot of temperature input configuration with FDT2 / DTM software

ACT20X-HUI-SAO-LP-S

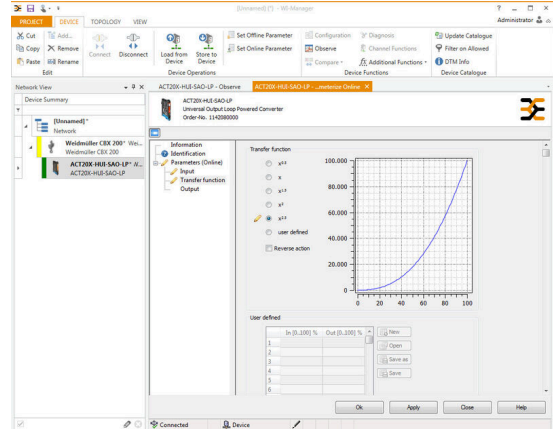
Weidmüller Interface GmbH & Co. KG  
 Klingenbergstraße 26  
 D-32758 Detmold  
 Germany

www.weidmueller.com

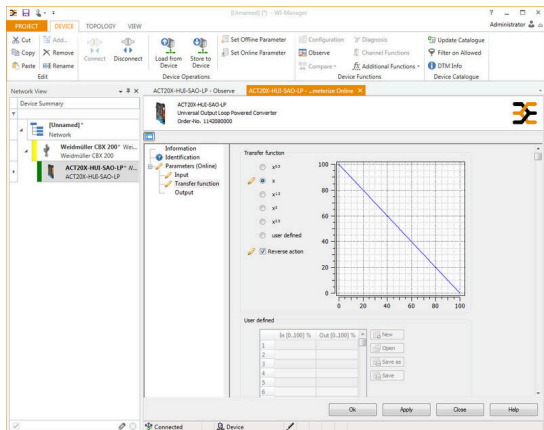
图纸



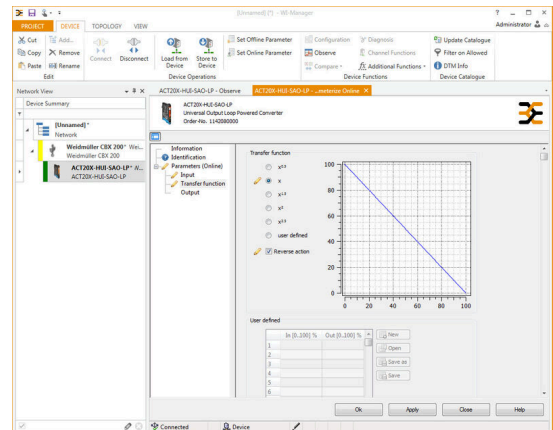
13182200004810.tif



screenshot of output configuration with FDT2 / DTM software

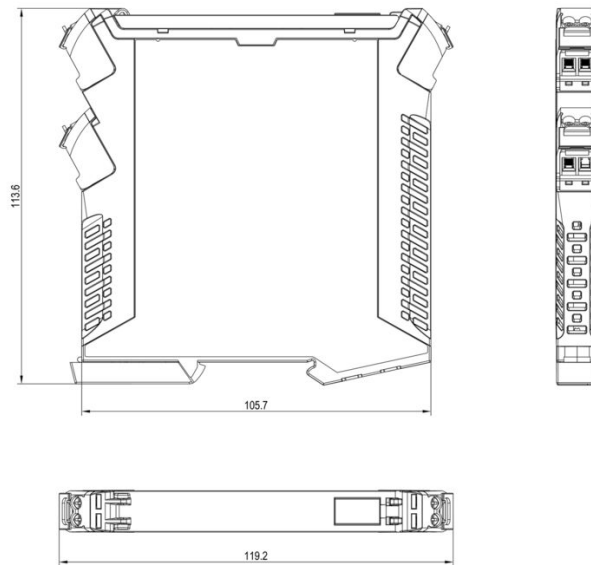


screenshot of transfer function configuration with FDT2 / DTM software



screenshot of transfer function configuration with FDT2 / DTM software

尺寸图



**ACT20X-HUI-SAO-LP-S**

**Weidmüller Interface GmbH & Co. KG**  
Klingenbergstraße 26  
D-32758 Detmold  
Germany

图纸

[www.weidmueller.com](http://www.weidmueller.com)



ACT20X-HUI-SAO-LP-S

Weidmüller Interface GmbH & Co. KG  
Klingenbergstraße 26  
D-32758 Detmold  
Germany

www.weidmueller.com

附件

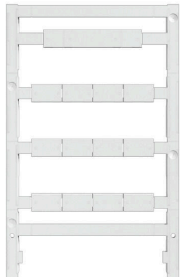
可配置接口



通用订货数据

类型	CBX200 USB	版本
订货号	<a href="#">8978580000</a>	
GTIN (EAN)	4032248813759	
数量	1 ST	

空白



ESG 采用 Multicard 格式, 用于多种常用电气设备, 是久经考验的标记号。高品质的设备与高对比度外观相得益彰。适合于以下设备生产商的设备: Siemens、ABB、Beckhoff 等。

优点:

- 可根据型号选择自粘式或卡入式标签
- 为断路器等设备提供导轨安装式 ESG 标记号。
- 根据说明采用激光进行个性化打印

针对定制打印: 请根据您的标签技术规范, 向我们发送一个我们标签制作软件 M-Print PRO 的文件, 或使用 M-Print PRO 在线版 (无需安装)。

通用订货数据

类型	ESG 8/13.5/43.3 SAI AU	版本
订货号	<a href="#">1912130000</a>	ESG, 设备标识牌 x 13.5 mm, PA 66, 颜色编码: 透明, 插拔式
GTIN (EAN)	4032248541164	
数量	5 ST	
类型	ESG 6.6/11 BHZ 5.00/02	版本
订货号	<a href="#">1082490000</a>	ESG, 设备标识牌 x 11 mm, PA 66, 颜色编码: 白色, 插拔式
GTIN (EAN)	4032248845330	
数量	200 ST	