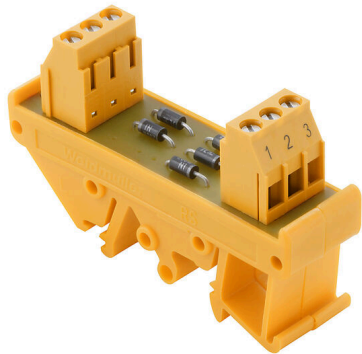


RSD K10 LP/LP

Weidmüller Interface GmbH & Co. KG
Klingenbergstraße 26
D-32758 Detmold
Germany

www.weidmueller.com



插图类似

配有二极管、用作保护尖端、测试照明或避免极性反转的接口

通用订货数据

版本	接口, RSD, Common cathode, 螺钉联接
订货号	1312770000
类型	RSD K10 LP/LP
GTIN (EAN)	4050118115819
数量	1 items

RSD K10 LP/LP

Weidmüller Interface GmbH & Co. KG
Klingenbergstraße 26
D-32758 Detmold
Germany

www.weidmueller.com

技术数据

审批

MAMID 认证



ROHS 一致
UL File Number Search [UL 网站](#)
UR 证书号 E141197

尺寸和重量

深	42 mm	深度 (英寸)	1.6535 inch
高度	70 mm	高度 (英寸)	2.7559 inch
宽度	35 mm	宽度 (英寸)	1.378 inch
净重	52 g		

温度

存储温度	-40...60 °C	工作温度	0...55 °C
------	-------------	------	-----------

环保产品合规

RoHS 合规状态	合规, 有例外
RoHS 豁免 (如适用/已知)	7a
REACH SVHC	Lead 7439-92-1
SCIP	c81824f0-4ab4-46d2-8ea1-d0fb421fd3a2

额定数据 UL

额定电流 I _N	1 A	最小 UL 工作温度	-25 °C
最大 UL 工作温度	50 °C	额定电流 I _{最大}	1 A
额定电压 U _N	230 V		

联接参数

元件类型	二极管 1N4007	配置	共同正极
------	------------	----	------

测量数据

额定电压	230 V	通道额定电流	1 A
元件	二极管	值	1N4007
最大重复峰值电压	1000 V		

绝缘参数 (EN50178)

符合	DIN EN 50178	额定电压	230 V
过压等级	II	污染等级	2
脉冲电压测试	2 kV	隔离测试交流电压	0.35 kV

现场接线

最小电线截面, AWG	AWG 26	联接类型	螺钉联接
最大压接面积, 带塑料套的绝缘端头	2.5 mm ²	软导线带管状端头, 最小压接面积	0.5 mm ²
软导线带管状端头, 最大压接面积	2.5 mm ²	软导线, 最大压接面积 H05(07) V-K	4 mm ²
软导线, 最小压接面积 H05(07) V-K	0.5 mm ²	硬导线, 最大压接面积 H05(07) V-U	6 mm ²

RSD K10 LP/LP

Weidmüller Interface GmbH & Co. KG
 Klingenbergstraße 26
 D-32758 Detmold
 Germany

www.weidmueller.com

技术数据

硬导线, 最小压接面积 H05(07) V-U	0.5 mm ²	剥线长度	6 mm
最大拧紧力矩	0.6 Nm	最小拧紧力矩, 最小值	0.5 Nm
最大压接面积	6 mm ²	最小压接面积	0.5 mm ²
最大导线截面, AWG	AWG 12		

分类

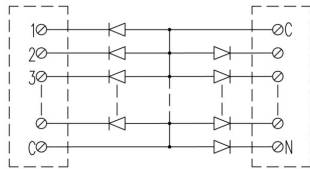
ETIM 8.0	EC002780	ETIM 9.0	EC002780
ETIM 10.0	EC002780	ECLASS 14.0	27-14-11-52
ECLASS 15.0	27-14-11-52		

RSD K10 LP/LP

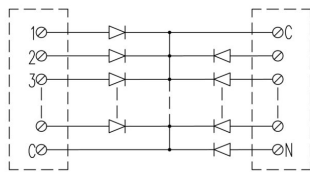
Weidmüller Interface GmbH & Co. KG
Klingenbergstraße 26
D-32758 Detmold
Germany

www.weidmueller.com

图纸



RSD A



RSD K