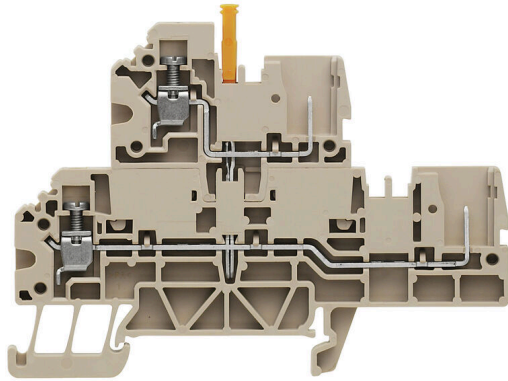


产品图片



某些应用需要使用一种更为灵活的或者便于安装的插拔式模块化解决方案。在需要预制或更换全部功能单元的情形下，需要使用灵活的模块化联接系统。魏德米勒可插拔式接线端子可快速完成装配，已全部经过了工厂的测试验证。

通用订货数据

版本	多层模块化端子, 螺钉联接, 深褐, 2.5 mm ² , 400 V, 联接点数量: 2, 层数: 2, TS 35, V-0
订货号	1305300000
类型	WDT 2.5/2 V
GTIN (EAN)	4050118104615
数量	50 items

技术数据

审批

MAMID 认证



ROHS	一致
UL File Number Search	UL 网站
cURus 证书号	E60693

尺寸和重量

深	60.5 mm	深度 (英寸)	2.3819 inch
高度	85.5 mm	高度 (英寸)	3.3661 inch
宽度	5.1 mm	宽度 (英寸)	0.2008 inch
净重	15.44 g		

温度

存储温度	-25 °C...55 °C	环境温度	-50 °C...75 °C
最小持续工作温度	-50 °C	最大持续工作温度	120 °C

环保产品合规

RoHS 合规状态	合规, 无例外
REACH SVHC	不超过 0.1 wt% 的高度关注物质 (SVHC)

其它技术参数

开放端	右方	防爆版	不
安装方式	直接卡在导轨上		

可压接导线 (额定联接)

测量规 按照 60 947-1 标准	A4	导线最大压接面积 AWG	AWG 12
连接方向	水平进线	最大拧紧力矩	0.6 Nm
最小拧紧力矩	0.4 Nm	剥线长度	7 mm
联接类型 2	插拔联接	联接类型	螺钉联接
联接点数量	2	压接范围, 最大	4 mm ²
压接范围, 最小	0.13 mm ²	压接螺钉	M 2.5
螺丝刀口尺寸	0.6 x 3.5 mm	导线最小压接面积 AWG	AWG 26
导线连接截面积, 多股细导线, 带管状端头 DIN 46228/4, 最大	2.5 mm ²	导线连接截面积, 多股细导线, 带管状端头 DIN 46228/4, 最小	0.13 mm ²
导线连接截面积, 多股细导线, 带管状端头 DIN 46228/1, 最大	2.5 mm ²	导线连接截面积, 多股细导线, 带管状端头 DIN 46228/1, 最小	0.13 mm ²
最大压接面积 软导线	4 mm ²	最小多股导线接线截面积	0.13 mm ²
接线截面积, 多股线, 最大	4 mm ²	接线截面积, 多股线, 最小	0.13 mm ²
导线连接截面积, 单股硬导线, 最大	4 mm ²	导线连接截面积, 单股硬导线, 最小	0.13 mm ²
接线截面积, 多股细导线, 最小	0.13 mm ²		

材料参数

基础材料	Wemid	颜色编码	深褐
阻燃等级符合 UL 94	V-0		

技术数据

系统特征值

类型	2 个弹片联接 - 2 个直插联接, 垂直横联件, 用于插入式横联件, 单侧开放	必须的端板	是
电位数量	1	层数	2
每层压接点数量	2	每层电位点数量	1
层, 内部桥接	是	PE联接	无
安装导轨已装备	TS 35		

通用的

导线最大压接面积 AWG	AWG 12	导线最小压接面积 AWG	AWG 26
标准	IEC 60947-7-1, IEC 61984	安装导轨已装备	TS 35

额定数据

额定横截面	2.5 mm ²	额定电压	400 V
额定直流电压	400 V	额定电流	24 A
最大电流	27 A	标准	IEC 60947-7-1, IEC 61984
体积电阻率符合 IEC 60947-7-x 标准	1.33 mΩ	额定浪涌电压	6 kV
功率损耗符合 IEC 60947-7-x	0.77 W	污染等级	3

额定数据 (CSA)

导线最大压接面积(CSA)	12 AWG	电压大小 C (CSA)	300 V
电流大小 C (CSA)	10 A	CSA 认证号	200039-70001233
电压大小 B (CSA)	300 V	电流大小 B (CSA)	10 A
电压大小 D (CSA)	300 V	电流大小 D (CSA)	10 A
最小导线横截面积 (CSA)	26 AWG		

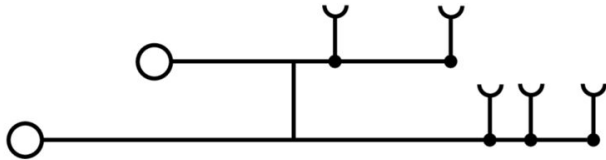
额定数据 (UL)

最大导线尺寸 工厂接线 (cURus)	12 AWG	电压大小 B (cURus)	300 V
电压大小 D (cURus)	300 V	cURus 证书号	E60693
最小导线尺寸 现场接线 (cURus)	26 AWG	最小导线尺寸 工厂接线 (cURus)	26 AWG
电流大小 B (cURus)	20.1 A	电压大小 C (cURus)	300 V
电流大小 C (cURus)	20.1 A	电流大小 D (cURus)	10.1 A
最大导线尺寸 现场接线 (cURus)	12 AWG		

分类

ETIM 8.0	EC000897	ETIM 9.0	EC000897
ETIM 10.0	EC000897	ECLASS 14.0	27-25-01-02
ECLASS 15.0	27-25-01-02		

图纸



横联接



附近接线端子通过横联件实现电位分配或倍增。可轻松避免额外的接线工作。即使电极破损，仍能保证接线端子的接触可靠性。魏德米勒产品组合中有适合模块化接线端子的可插拔、可拧紧横联系统。

通用订货数据

类型	ZQV 2.5N/2 GE	版本
订货号	1693800000	W系列, 横联, 24 A
GTIN (EAN)	4008190883621	
数量	60 ST	
类型	ZQV 2.5N/3 GE	版本
订货号	1693810000	W系列, 横联, 24 A
GTIN (EAN)	4008190883645	
数量	60 ST	
类型	ZQV 2.5N/4 GE	版本
订货号	1693820000	W系列, 横联, 24 A
GTIN (EAN)	4008190883652	
数量	60 ST	
类型	ZQV 2.5N/5 GE	版本
订货号	1693830000	W系列, 横联, 24 A
GTIN (EAN)	4008190883669	
数量	20 ST	
类型	ZQV 2.5N/6 GE	版本
订货号	1693840000	W系列, 横联, 24 A
GTIN (EAN)	4008190883676	
数量	20 ST	
类型	ZQV 2.5N/7 GE	版本
订货号	1693850000	W系列, 横联, 24 A
GTIN (EAN)	4008190883683	
数量	20 ST	
类型	ZQV 2.5N/8 GE	版本
订货号	1693860000	W系列, 横联, 24 A
GTIN (EAN)	4008190883690	
数量	20 ST	
类型	ZQV 2.5N/9 GE	版本
订货号	1693870000	W系列, 横联, 24 A
GTIN (EAN)	4008190883706	
数量	20 ST	
类型	ZQV 2.5N/10 GE	版本
订货号	1693880000	W系列, 横联, 24 A
GTIN (EAN)	4008190883720	
数量	20 ST	
类型	ZQV 2.5N/20 GE	版本
订货号	1909000000	W系列, 横联, 24 A
GTIN (EAN)	4032248535613	
数量	20 ST	

附件

端板和隔板



分隔板与端板是接线端子的必要附件。分隔板可实现不同电位和功能组的光学与电气隔离，提升安全性并确保控制柜内部结构清晰明了。端板用于封闭接线端子排的侧面，防止接触带电部件，同时确保整体结构整洁稳固。这两类组件均与魏德米勒相应的接线端子产品系列精确匹配，有助于实现安全、合规且专业的接线。

通用订货数据

类型	WAP WDT 2.5/2	版本	
订货号	1305260000	用于端子的端板, 深褐, 高度: 83.75 mm, 宽度: 1.5 mm, V-0, Wemid, 可	
GTIN (EAN)	4050118104493	卡装: 是	
数量	50 ST		

尾架

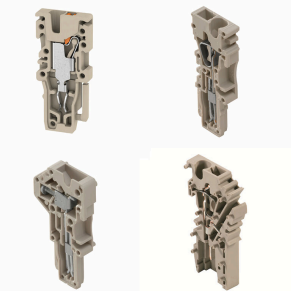


为了确保能安全可靠地安装在导轨上，避免打滑，魏德米勒产品系列还提供了固定块。可以提供带螺钉和无螺钉的规格。固定块还可用来标记。还配有测试架。

通用订货数据

类型	WEW 35/2	版本	
订货号	1061200000	固定器, 深褐, TS 35, HB, Wemid, 宽度: 8 mm, 100 °C	
GTIN (EAN)	4008190030230		
数量	50 ST		

插头



魏德米勒 WeiCoS 系统插头可用于各种不同的连接系统。该产品系列含有 1 至 10 回路的预组装接插件，可单独装配。这确保产品可以灵活地用于各个应用。定制附件增强了安全性，避免受到环境影响。

通用订货数据

类型	ZVR ZP2.5	版本	
订货号	1816130000	Z系列, 锁定夹, 黄色, 3.9 mm	
GTIN (EAN)	4032248370702		
数量	25 ST		

WDT 2.5/2 V

Weidmüller Interface GmbH & Co. KG
 Klingenbergstraße 26
 D-32758 Detmold
 Germany

www.weidmueller.com

附件

类型	KOSF ZT2.5	版本
订货号	1816150000	Z系列, 编码元件, 黄色, 2.9 mm
GTIN (EAN)	4032248370726	
数量	50 ST	
类型	ZZE ZP2.5	版本
订货号	1816140000	Z系列, 应力消除, 黄色, 9.9 mm
GTIN (EAN)	4032248370719	
数量	25 ST	

开槽螺丝刀



带圆形槽刀的一字螺丝刀, SD DIN 5265, ISO 2380/2, 符合 DIN 5264 标准, ISO 2380/1, 尖端为铬材料, SoftFinish 把手

通用订货数据

类型	SDS 0.6X3.5X100	版本
订货号	9008330000	螺丝刀, 螺丝刀
GTIN (EAN)	4032248056286	
数量	1 ST	

插头



魏德米勒 WeiCoS 系统插头可用于各种不同的连接系统。该产品系列含有 1 至 10 回路的预组装接插件, 可单独装配。这确保产品可以灵活地用于各个应用。定制附件增强了安全性, 避免受到环境影响。

通用订货数据

类型	WP 2.5/1AN/1	版本
订货号	1305270000	插头 (端子), 螺钉联接, 2.5 mm ² , 24 A, 500 V, 联接点数量: 1, 回路数: 1, 宽度: 6.1 mm
GTIN (EAN)	4050118104547	
数量	50 ST	
类型	WP 2.5/1AN/10	版本
订货号	1305280000	插头 (端子), 螺钉联接, 2.5 mm ² , 24 A, 500 V, 联接点数量: 10, 回路数: 10, 宽度: 52 mm
GTIN (EAN)	4050118104530	
数量	50 ST	

空白



Dekafix (DEK) 标记号是通用标记号, 适合所有导线、接插件和电子产品装配。这种标记号适用于标记字数少的情况, 并且含有多种预印制的标记号。使用成条的标记号, 一步完成快速安装。高对比度的打印清晰可见, 并有多种宽度可选。

- 打印好的标记号选择多
- 标记条可迅速安装
- 适用于所有魏德米勒接插件
- 可提供空白 MultiCard 标记号或标准印制标记号针对定制打印: 请根据您的标签技术规范, 向我们发送一个我们标签制作软件 M-Print PRO 的文件, 或使用 M-Print PRO 在线版 (无需安装)。

通用订货数据

类型	DEK 5/5 MC NE WS	版本
订货号	1609801044	Dekafix, 端子标记, 5 x 5 mm, 间距 P (单位: mm) : 5.00
GTIN (EAN)	4008190397111	Weidmueller, 白色
数量	1000 ST	
类型	WS 10/5 MC NE WS	版本
订货号	1635000000	WS, 端子标记, 10 x 5 mm, 间距 P (单位: mm) : 5.00 Weidmueller,
GTIN (EAN)	4008190261948	Allen-Bradley, 白色
数量	720 ST	

插头



魏德米勒 WeiCoS 系统插头可用于各种不同的连接系统。该产品系列含有 1 至 10 回路的预组装接插件, 可单独装配。这确保产品可以灵活地用于各个应用。定制附件增强了安全性, 避免受到环境影响。

通用订货数据

类型	ZP 2.5/1AN/1	版本
订货号	1815430000	Z系列, 接插件, 深褐, 直接安装
GTIN (EAN)	4032248370238	
数量	50 ST	
类型	ZP 2.5/1AN/10	版本
订货号	1815560000	Z系列, 接插件, 深褐, 直接安装
GTIN (EAN)	4032248342624	
数量	20 ST	
类型	ZP 2.5/1AN/QV	版本
订货号	1007900000	Z系列, 接插件, 直接安装
GTIN (EAN)	4032248711277	
数量	50 ST	
类型	ZP 2.5/1AN/QV/10	版本
订货号	1815280000	Z系列, 接插件, 深褐, 直接安装
GTIN (EAN)	4032248342563	
数量	20 ST	

标识牌支架



标识牌支架允许以 5 或 5.1 mm 的节距额外安装标准标识牌。倾斜支架可以选择性地卡扣在一起，并可以安装在 Klippon® Connect 模块化端子排的所有标准标记通道中。匹配的标识牌类型可以在指派标记支架的相应附件下方找到。

通用订货数据

类型	BZT 1 WS 10/5	版本
订货号	1805490000	附件, 标记号托架
GTIN (EAN)	4032248270231	
数量	100 ST	
类型	BZT 1 ZA WS 10/5	版本
订货号	1805520000	附件, 标记号托架
GTIN (EAN)	4032248270248	
数量	100 ST	