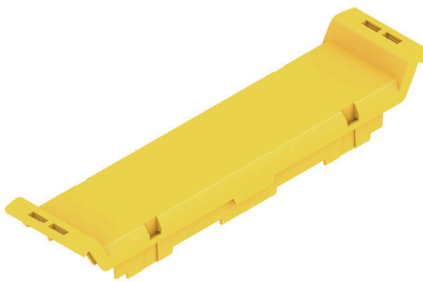


CH20M22 FC TYL 2083

Weidmüller Interface GmbH & Co. KG
Klingenbergstraße 26
D-32758 Detmold
Germany

www.weidmueller.com

产品图片



CH20M 外壳的正面元件为您提供多种个性化设计和功能选项。您可以选择移印和激光雕刻等多种印刷方法，以精确而美观地实现您的设计。
电子组件的激光切割同样可行。此外，还可使用标记。前部元件可配备或不配备铰链盖。

通用订货数据

版本	正面元件, OMNIMATE 外壳 - CH20M 系列 交通黄, 前置元件, 宽度: 22.5 mm
订货号	1304240000
类型	CH20M22 FC TYL 2083
GTIN (EAN)	4050118103519
数量	50 items

CH20M22 FC TYL 2083

Weidmüller Interface GmbH & Co. KG
Klingenbergstraße 26
D-32758 Detmold
Germany

www.weidmueller.com

技术数据

审批

ROHS	一致
------	----

尺寸和重量

深	15.5 mm	深度 (英寸)	0.6102 inch
高度	100 mm	高度 (英寸)	3.937 inch
宽度	22.5 mm	宽度 (英寸)	0.8858 inch
长度	0 mm	净重	6 g

温度

环境温度	-25 °C...85 °C	工作温度范围	-40...120 °C
湿度	5 - 93% 相对湿度, Tu = 40°C, 无凝结		

环保产品合规

RoHS 合规状态	合规, 无例外
REACH SVHC	不超过 0.1 wt% 的高度关注物质 (SVHC)

材料数据

阻燃等级符合 UL 94	V-0	绝缘材料	PA 66 GF 30
绝缘材料组	I	表面处理	未处理的
基础材料	塑料材质	相比漏电起痕指数 (CTI)	600 ≤ CTI

常规数据

颜色编码	交通黄	防护等级	IP20 (安装后)
比色表 (相似)	RAL 1023	有关整体装配的信息, 请阅读参考文章	CH20M22 B BK/OR 2010
密封选项	无		

组件特性

可安装翻盖	无	可集成标识牌	无
-------	---	--------	---

个性化设置选项

可能的客户特定开孔	是	可能的客户特定标记	是
客户特定订单流程	参见下载区域的指导准则	加工可能性	激光加工, 铣削

分类

ETIM 8.0	EC001031	ETIM 9.0	EC001031
ETIM 10.0	EC001031	ECLASS 14.0	27-19-06-03
ECLASS 15.0	27-19-06-03		

图纸

产品图片



尺寸图

