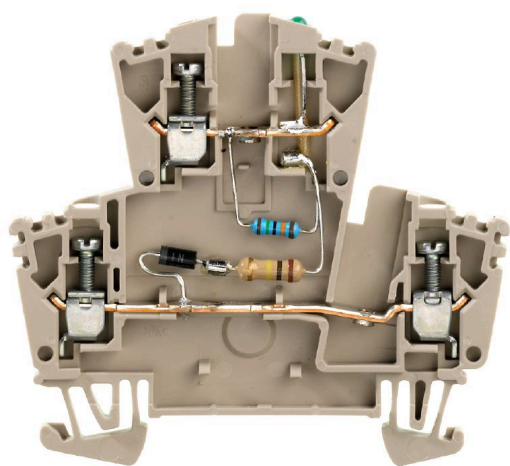


WDK 2.5 LD/GN 1D 2R 230

Weidmüller Interface GmbH & Co. KG  
Klingenbergstraße 26  
D-32758 Detmold  
Germany

www.weidmueller.com

产品图片



在某些应用中，使用单独保险丝保护的直通型联接方式十分有效。保险丝端子由一个接线端子底座以及一根保险丝插入支架构成。保险丝具有从旋转保险丝杆和插拔式保险丝架，到能够以螺钉安装的外壳和扁平的汽车插拔保险丝等多种类型。

通用订货数据

版本	组件接线端子, 螺钉联接, 深褐, 2.5 mm², 230 V, 230 V, 联接点数量: 3, 层数: 2, TS 35
订货号	<a href="#">1303670000</a>
类型	WDK 2.5 LD/GN 1D 2R 230
GTIN (EAN)	4050118102628
数量	25 items

## WDK 2.5 LD/GN 1D 2R 230

Weidmüller Interface GmbH &amp; Co. KG

Klingenbergstraße 26

D-32758 Detmold

Germany

www.weidmueller.com

## 技术数据

## 审批

MAMID 认证



ROHS

一致

## 尺寸和重量

深	62.5 mm	深度 (英寸)	2.4606 inch
高度	69 mm	高度 (英寸)	2.7165 inch
宽度	5.1 mm	宽度 (英寸)	0.2008 inch
净重	11.71 g		

## 温度

存储温度	-25 °C...55 °C	环境温度	-5 °C...40 °C
最小持续工作温度	-50 °C	最大持续工作温度	120 °C

## 环保产品合规

RoHS 合规状态	合规, 有例外
RoHS 豁免 (如适用/已知)	7a, 7cl
REACH SVHC	Lead 7439-92-1
SCIP	a3090896-Of16-410d-aabb-617cfb571002

## 其它技术参数

开放端	右方	相同端子的数量	1
防爆版	不	安装方式	直接卡在导轨上

## 可压接导线 (额定联接)

导线最大压接面积 AWG	AWG 12
连接方向	水平进线
剥线长度	10 mm
联接类型 2	螺钉联接
联接类型	螺钉联接
联接点数量	3
压接范围, 最大	4 mm <sup>2</sup>
压接范围, 最小	0.05 mm <sup>2</sup>
导线最小压接面积 AWG	AWG 26
导线连接截面积, 多股细导线, 带管状端头 DIN 46228/4, 最小	0.05 mm <sup>2</sup>
导线连接截面积, 多股细导线, 带管状端头 DIN 46228/1, 最大	2.5 mm <sup>2</sup>
导线连接截面积, 多股细导线, 带管状端头 DIN 46228/1, 最小	0.05 mm <sup>2</sup>
最大压接面积 软导线	4 mm <sup>2</sup>
最小多股导线接线截面积	0.05 mm <sup>2</sup>
接线截面积, 多股线, 最大	4 mm <sup>2</sup>
接线截面积, 多股线, 最小	0.05 mm <sup>2</sup>
导线连接截面积, 单股硬导线, 最大	4 mm <sup>2</sup>
导线连接截面积, 单股硬导线, 最小	0.05 mm <sup>2</sup>
接线截面积, 多股细导线, 最小	0.05 mm <sup>2</sup>
可压接导线	联接技术规范

螺钉联接

## WDK 2.5 LD/GN 1D 2R 230

Weidmüller Interface GmbH &amp; Co. KG

Klingenbergstraße 26

D-32758 Detmold

Germany

www.weidmueller.com

## 技术数据

导线连接 截面积	型号	硬导线, H05(07) V-U	
	最小	0.5 mm <sup>2</sup>	
	最大	4 mm <sup>2</sup>	
	标称	2.5 mm <sup>2</sup>	
管状端头	剥线长度	最小	10 mm
		最大	10 mm
		标称	10 mm
联接技术规范		螺钉联接	
导线连接 截面积	型号	软导线, H05(07) V-K	
	最小	0.5 mm <sup>2</sup>	
	最大	4 mm <sup>2</sup>	
	标称	2.5 mm <sup>2</sup>	
管状端头	剥线长度	最小	10 mm
		最大	10 mm
		标称	10 mm

## 大小

静差 TS 35 35.5 mm

## 材料参数

基础材料	Wemid	颜色编码	深褐
阻燃等级符合 UL 94	V-0		

## 系统特征值

类型	螺钉连接, 带 LED	必须的端板	是
电位数量	1	层数	2
每层压接点数量	2	每层电位点数量	1
层, 内部桥接	是	PE联接	无
安装导轨已装备	TS 35	N功能	无
PE 功能	无	PEN功能	无

## 通用的

导线最大压接面积 AWG	AWG 12	导线最小压接面积 AWG	AWG 26
标准	IEC 60947-7-1	安装导轨已装备	TS 35

## 额定数据

额定横截面	2.5 mm <sup>2</sup>	额定电压	230 V
额定直流电压	230 V	额定电流	5 mA
最大电流	5 A	标准	IEC 60947-7-1
体积电阻率符合 IEC 60947-7-x 标准	1.33 mΩ	功率损耗符合 IEC 60947-7-x	0.77 W

## 重要注意事项

产品信息	必须留意允许的连续操作温度
------	---------------

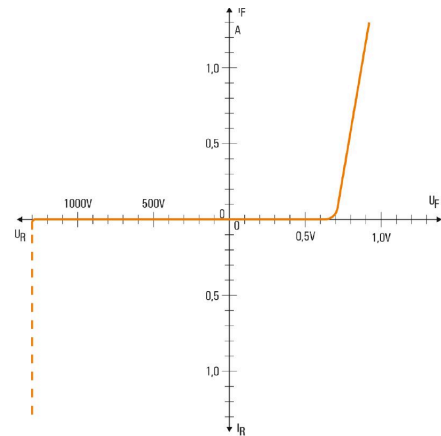
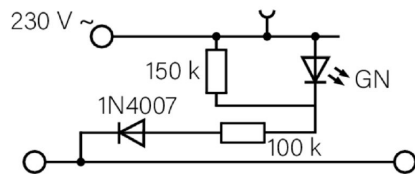
## 分类

ETIM 6.0	EC000903	ETIM 7.0	EC000903
ETIM 8.0	EC000903	ETIM 9.0	EC000903
ETIM 10.0	EC000903	ECLASS 9.0	27-14-11-27
ECLASS 9.1	27-14-11-47	ECLASS 10.0	27-14-11-27
ECLASS 11.0	27-14-11-27	ECLASS 12.0	27-14-11-27
ECLASS 13.0	27-25-01-14	ECLASS 14.0	27-25-01-14

ECLASS 15.0

27-25-01-14

图纸



## WDK 2.5 LD/GN 1D 2R 230

Weidmüller Interface GmbH &amp; Co. KG

Klingenbergstraße 26

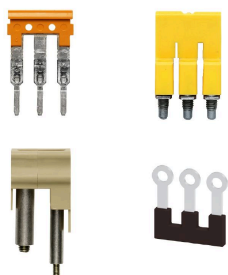
D-32758 Detmold

Germany

www.weidmueller.com

## 附件

## 横联接



附近接线端子通过横联件实现电位分配或倍增。可轻松避免额外的接线工作。即使电极破损，仍能保证接线端子的接触可靠性。魏德米勒产品组合中有适合模块化接线端子的可插拔、可拧紧横联系统。

## 通用订货数据

类型	WQV 2.5/2	版本
订货号	<a href="#">1053660000</a>	横联件（端子），螺钉固定的，黄色，32 A，回路数：2，间距 P（单位：
GTIN (EAN)	4008190031121	mm）：5.10，绝缘：是，宽度：7 mm
数量	50 ST	
类型	WQV 2.5/3	版本
订货号	<a href="#">1053760000</a>	横联件（端子），螺钉固定的，黄色，32 A，回路数：3，间距 P（单位：
GTIN (EAN)	4008190058999	mm）：5.10，绝缘：是，宽度：7 mm
数量	50 ST	
类型	WQV 2.5/4	版本
订货号	<a href="#">1053860000</a>	横联件（端子），螺钉固定的，黄色，32 A，回路数：4，间距 P（单位：
GTIN (EAN)	4008190049706	mm）：5.10，绝缘：是，宽度：7 mm
数量	50 ST	
类型	WQV 2.5/5	版本
订货号	<a href="#">1053960000</a>	横联件（端子），螺钉固定的，黄色，32 A，回路数：5，间距 P（单位：
GTIN (EAN)	4008190158446	mm）：5.10，绝缘：是，宽度：7 mm
数量	10 ST	
类型	WQV 2.5/6	版本
订货号	<a href="#">1054060000</a>	横联件（端子），螺钉固定的，黄色，32 A，回路数：6，间距 P（单位：
GTIN (EAN)	4008190102272	mm）：5.10，绝缘：是，宽度：7 mm
数量	10 ST	
类型	WQV 2.5/7	版本
订货号	<a href="#">1054160000</a>	横联件（端子），螺钉固定的，黄色，32 A，回路数：7，间距 P（单位：
GTIN (EAN)	4008190011246	mm）：5.10，绝缘：是，宽度：7 mm
数量	10 ST	
类型	WQV 2.5/8	版本
订货号	<a href="#">1054260000</a>	横联件（端子），螺钉固定的，黄色，32 A，回路数：8，间距 P（单位：
GTIN (EAN)	4008190073572	mm）：5.10，绝缘：是，宽度：7 mm
数量	10 ST	
类型	WQV 2.5/10	版本
订货号	<a href="#">1054460000</a>	横联件（端子），螺钉固定的，黄色，32 A，回路数：10，间距 P（单位：
GTIN (EAN)	4008190135089	mm）：5.10，绝缘：是，宽度：7 mm
数量	20 ST	
类型	WQV 2.5/15	版本
订货号	<a href="#">1059660000</a>	横联件（端子），螺钉固定的，黄色，32 A，回路数：15，间距 P（单位：
GTIN (EAN)	4008190002411	mm）：5.10，绝缘：是，宽度：7 mm
数量	10 ST	
类型	WQV 2.5/30	版本
订货号	<a href="#">1067500000</a>	横联件（端子），螺钉固定的，黄色，32 A，回路数：30，间距 P（单位：
GTIN (EAN)	4008190031107	mm）：5.10，绝缘：是，宽度：7 mm
数量	10 ST	

## WDK 2.5 LD/GN 1D 2R 230

Weidmüller Interface GmbH &amp; Co. KG

Klingenbergstraße 26

D-32758 Detmold

Germany

www.weidmueller.com

## 附件

类型	WQV 2.5/20	版本
订货号	<a href="#">1577570000</a>	横联件（端子），螺钉固定的，黄色，32 A，回路数：20，间距 P（单位：
GTIN (EAN)	4008190125868	mm）：5.10，绝缘：是，宽度：7 mm
数量	10 ST	
类型	WQV 2.5/32	版本
订货号	<a href="#">1577600000</a>	横联件（端子），螺钉固定的，黄色，32 A，回路数：32，间距 P（单位：
GTIN (EAN)	4008190154035	mm）：5.10，绝缘：是，宽度：7 mm
数量	10 ST	

## 端板和隔板

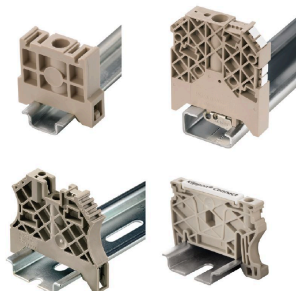


端子条末端相邻的接线端子，应使用挡板。挡板可保证接线端子的功能和额定电压的使用。这确保了电压组件以及接线端子触摸的安全性。

## 通用订货数据

类型	WAP WDK2.5	版本
订货号	<a href="#">1059100000</a>	用于端子的端板，深褐，高度：69 mm，宽度：1.5 mm，V-O，Wemid，可卡
GTIN (EAN)	4008190101954	装：无
数量	20 ST	

## 尾架



为了确保能安全可靠地安装在导轨上，避免打滑，魏德米勒产品系列还提供了固定块。可以提供带螺钉和无螺钉的规格。固定块还可用来标记。还配有测试架。

## 通用订货数据

类型	EW 35	版本
订货号	<a href="#">0383560000</a>	固定器，米色，TS 35，V-2，Wemid，宽度：8.5 mm，100 °C
GTIN (EAN)	4008190181314	
数量	50 ST	

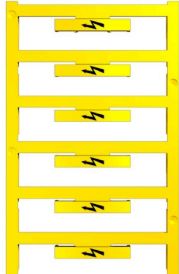
## WDK 2.5 LD/GN 1D 2R 230

**Weidmüller Interface GmbH & Co. KG**  
 Klingenbergstraße 26  
 D-32758 Detmold  
 Germany

www.weidmueller.com

## 附件

## 带闪电标志



WAD 标记号适合于 W 系列接线端子以及固定块 WEW 35/2 和 ZEW 35/2。可以提供空白标记号、按客户要求打印以及带闪电标识的标准打印标记号。WAD MultiCard 标记号适合与 PrintJet CONNECT 打印机一起使用。针对定制打印：请根据您的标签技术规范，向我们发送一个我们标签制作软件 M-Print PRO 的文件，或使用 M-Print PRO 在线版（无需安装）。

## 通用订货数据

类型	WAD 5 MC B GE/SW	版本
订货号	<a href="#">1120450000</a>	组标记号, 盖板, 33.3 x 5 mm, 间距 P (单位: mm) : 5.00 WDU 2.5,
GTIN (EAN)	4032248901272	WEW 35/2, ZEW 35/2, 黄色
数量	48 ST	

## 空白



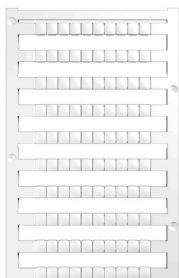
Dekafix (DEK) 标记号是通用标记号, 适合所有导线、接插件和电子产品装配。这种标记号适用于标记字数少的情况, 并且含有多种预印制的标记号。使用成条的标记号, 一步完成快速安装。高对比度的打印清晰可见, 并有多种宽度可选。

- 打印好的标记号选择多
- 标记条可迅速安装
- 适用于所有魏德米勒接插件
- 可提供空白 MultiCard 标记号或标准印制标记号针对定制打印：请根据您的标签技术规范，向我们发送一个我们标签制作软件 M-Print PRO 的文件，或使用 M-Print PRO 在线版（无需安装）。

## 通用订货数据

类型	DEK 5/5 MC NE WS	版本
订货号	<a href="#">1609801044</a>	Dekafix, 端子标记, 5 x 5 mm, 间距 P (单位: mm) : 5.00
GTIN (EAN)	4008190397111	Weidmueller, 白色
数量	1000 ST	

## Plus



Dekafix (DEK) 标记号是通用标记号, 适合所有导线、接插件和电子产品装配。这种标记号适用于标记字数少的情况, 并且含有多种预印制的标记号。使用成条的标记号, 一步完成快速安装。高对比度的打印清晰可见, 并有多种宽度可选。

- 打印好的标记号选择多
- 标记条可迅速安装
- 适用于所有魏德米勒接插件
- 可提供空白 MultiCard 标记号或标准印制标记号针对定制打印：请根据您的标签技术规范，向我们发送一个我们标签制作软件 M-Print PRO 的文件，或使用 M-Print PRO 在线版（无需安装）。



## WDK 2.5 LD/GN 1D 2R 230

**Weidmüller Interface GmbH & Co. KG**  
 Klingenbergstraße 26  
 D-32758 Detmold  
 Germany

www.weidmueller.com

## 附件

## 通用订货数据

类型	DEK 5/5 PLUS MC NE WS	版本
订货号	<a href="#">1854490000</a>	Dekafix, 端子标记, 5 x 5 mm, 间距 P (单位 : mm) : 5.00
GTIN (EAN)	4032248393596	Weidmueller, 白色
数量	1000 ST	

## 定制印刷



WS 标识非常适用于 W 系列的接插件。由于 WS 标记号的系统兼容性, 它们也同样适合 I 系列、Z 系列产品。宽敞的打印面积可以用来打印较长的字符, 或者分成几行来打印。

WS 标记号尤其适合打印较长的非标准字符。采用 MultiCard 格式, 可以用 PrintJet CONNECT 或绘图打印机进行打印。

- 可成条或单个安装
- 标记号采用被广泛认可的 MultiCard 格式针对定制打印 : 请根据您的标签技术规范, 向我们发送一个我们标签制作软件 M-Print PRO 的文件, 或使用 M-Print PRO 在线版 (无需安装) 。

## 通用订货数据

类型	WS 8/5 MC SDR	版本
订货号	<a href="#">1640750000</a>	WS, 端子标记, 8 x 5 mm, 间距 P (单位 : mm) : 5.00 Weidmueller,
GTIN (EAN)	4008190456627	Allen-Bradley, 根据客户需求
数量	144 ST	

## 空白



WS 标识非常适用于 W 系列的接插件。由于 WS 标记号的系统兼容性, 它们也同样适合 I 系列、Z 系列产品。宽敞的打印面积可以用来打印较长的字符, 或者分成几行来打印。

WS 标记号尤其适合打印较长的非标准字符。采用 MultiCard 格式, 可以用 PrintJet CONNECT 或绘图打印机进行打印。

- 可成条或单个安装
- 标记号采用被广泛认可的 MultiCard 格式针对定制打印 : 请根据您的标签技术规范, 向我们发送一个我们标签制作软件 M-Print PRO 的文件, 或使用 M-Print PRO 在线版 (无需安装) 。

## 通用订货数据

类型	WS 8/5 MC NE WS	版本
订货号	<a href="#">1640740000</a>	WS, 端子标记, 8 x 5 mm, 间距 P (单位 : mm) : 5.00 Weidmueller,
GTIN (EAN)	4008190279103	Allen-Bradley, 白色
数量	720 ST	

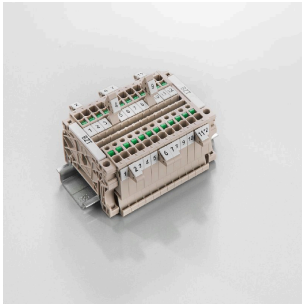
## WDK 2.5 LD/GN 1D 2R 230

Weidmüller Interface GmbH & Co. KG  
Klingenbergstraße 26  
D-32758 Detmold  
Germany

www.weidmueller.com

## 附件

## 标识牌支架



标识牌支架允许以 5 或 5.1 mm 的节距额外安装标准标识牌。倾斜支架可以选择性地卡扣在一起，并可以安装在 Klippon® Connect 模块化端子排的所有标准标记通道中。匹配的标识牌类型可以在指派标记支架的相应附件下方找到。

## 通用订货数据

类型	BZT 1 WS 10/5	版本
订货号	<a href="#">1805490000</a>	附件, 标记号托架
GTIN (EAN)	4032248270231	
数量	100 ST	
类型	BZT 1 ZA WS 10/5	版本
订货号	<a href="#">1805520000</a>	附件, 标记号托架
GTIN (EAN)	4032248270248	
数量	100 ST	