

**SAIL-M12GM8SG-4S15UIE**

**Weidmüller Interface GmbH & Co. KG**  
 Klingenbergstraße 26  
 D-32758 Detmold  
 Germany

www.weidmueller.com



两个 I/O 从站或控制系统和 I/O 用户之间的最可靠联接可通过预制电缆实现。该系列涵盖 PROFIBUS、CANopen 和 DeviceNet™、EtherCAT 和 Ethernet。

**通用订货数据**

版本	总线线路, 导线, M12 / M8, 回路数: 4, 15 m, 插头, 直式 - 插头, 直式, 带屏蔽: 是, LED: 不, 护套材料: PUR, 卤素: 不
订货号	<a href="#">1296791500</a>
类型	SAIL-M12GM8SG-4S15UIE
GTIN (EAN)	4050118110975
数量	1 items

## SAIL-M12GM8SG-4S15UIE

Weidmüller Interface GmbH & Co. KG  
Klingenbergstraße 26  
D-32758 Detmold  
Germany

www.weidmueller.com

## 技术数据

## 审批

MAMID 认证



ROHS 一致

## 尺寸和重量

净重 410.08 g

## 环保产品合规

RoHS 合规状态	合规, 有例外
RoHS 豁免 (如适用/已知)	6c
REACH SVHC	Lead 7439-92-1
SCIP	e8d8af70-4c85-4483-bc8c-9bc5b598e2a9

## 电缆技术参数

电缆长度	15 m	护套颜色	绿色
适用于拖曳电缆	是	芯线横截面积	0.15 mm <sup>2</sup>
带屏蔽	是	卤素	不
绝缘	PP	加速度	5 m/s <sup>2</sup>
最小弯曲半径, 可变	7.5 x 电缆直径	最小弯曲半径, 固定	4 x 电缆直径
弯曲循环	5 Mio	传输速率	180 m/s
护套材料	PUR	电缆长度可配置	无
外部覆层符合 UL AWM 样式	20963 (80 °C / 30 V)	混合型电缆	无
辐照交联	无	防焊接火花	无
颜色编码	蓝色, 橙色, 白/蓝, 白/橙	静止时的温度范围	-40...80 °C
耐焊珠高温	无	回路数	4
外径	4.8 mm ± 0.3 mm		

## 基本技术信息

联接螺纹	M12 / M8	插针镀层	镀金的
LED	不	类型	插头, 直式 - 插头, 直式
外壳基本材料	PUR	额定电压	30 V
额定电流	4 A	防护等级	IP67
插拔次数	≥ 100	污染等级	3
跳线	不	螺纹环材料	黄铜材质, 镀镍的
外壳温度范围	-25...+80 °C	拧紧力矩	M8: 0.6 Nm, M12: 1.0 Nm

## 电气特性

额定电压 30 V

## 右插头

插头, 右 M8, IP67, 针式端头, 笔直, 塑料, 带屏蔽

## 左插头

插头, 左 M12, IP67, 针式端头, 笔直, 塑料, 带屏蔽

**SAIL-M12GM8SG-4S15UIE**

**Weidmüller Interface GmbH & Co. KG**  
Klingenbergstraße 26  
D-32758 Detmold  
Germany

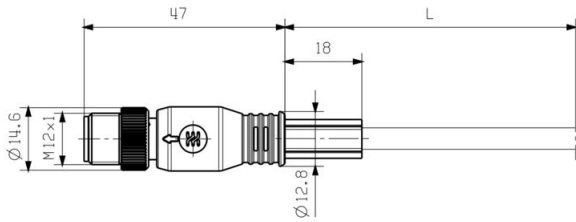
[www.weidmueller.com](http://www.weidmueller.com)

技术数据

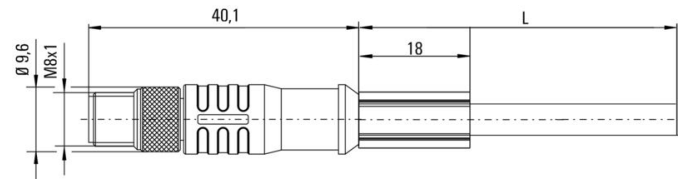
分类

ETIM 8.0	EC002599	ETIM 9.0	EC002599
ETIM 10.0	EC002599	ECLASS 14.0	27-06-03-08
ECLASS 15.0	27-06-03-08		

尺寸图

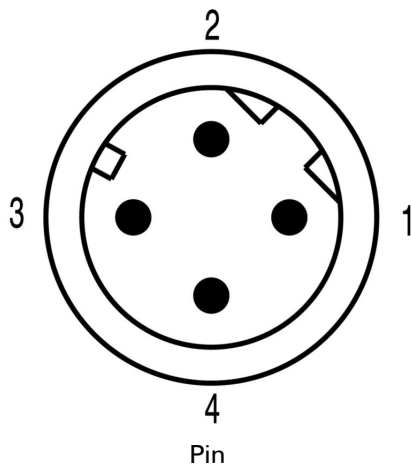


Male, straight

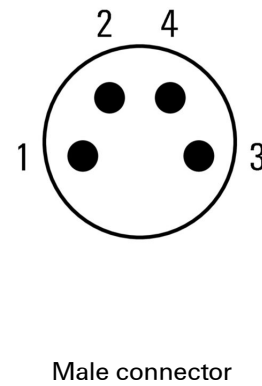


Male, straight

插针分配方案



插针分配方案



**SAIL-M12GM8SG-4S15UIE**

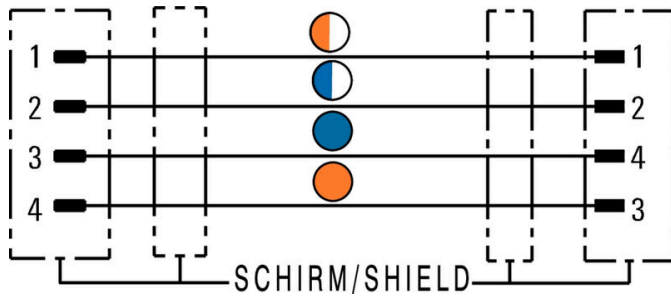
**Weidmüller Interface GmbH & Co. KG**  
Klingenbergstraße 26  
D-32758 Detmold  
Germany

[www.weidmueller.com](http://www.weidmueller.com)

图纸

接线图

理想的工具：**Screwty**® 带扭矩功能



Light, securely screwed-in round plug-in connectors. Screwty set DM / VPE: 1 / Order No.: 1920000000 Adapters: M12, M12 F, M8, M8 F