

PGK 4 BT BK

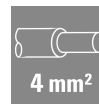
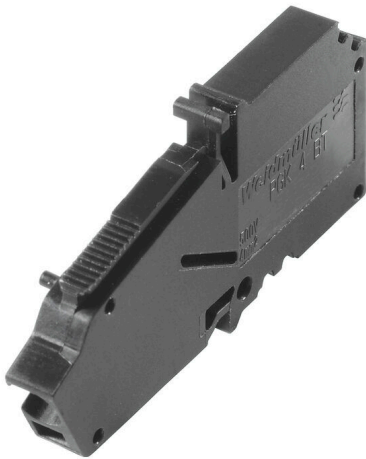
Weidmüller Interface GmbH & Co. KG

Klingenbergstraße 26

D-32758 Detmold

Germany

www.weidmueller.com



PGK 4 直通型装置接线端子为实现穿板安装提供了最快且紧凑的解决方案。魏德米勒创新型的直插式（PUSH IN）联接技术无需工具即可轻松完成装置内侧和外侧的接线。片式设计和直观的紧固机构确保了快速便捷的高密度排布。

通用订货数据

版本	OMNIMATE 电源 - PGK 系列, 直通型接线端子, 额定横截面: 4 mm ² , Wemid (PA), 直接安装, 直通 (套管)
订货号	1288590000
类型	PGK 4 BT BK
GTIN (EAN)	4050118079845
数量	100 items
产品数据	IEC: 500 V / 32 A / 0.5 - 4 mm ² UL: 300 V / 30 A / AWG 24 - AWG 10
包装	盒装

技术数据

审批

MAMID 认证



ROHS	一致
UL File Number Search	UL 网站
cURus 证书号	E60693

尺寸和重量

高度	24.3 mm	高度 (英寸)	0.9567 inch
最低安装高度	24.3 mm	宽度	5.1 mm
宽度 (英寸)	0.2008 inch	长度	5.1 mm
长度 (英寸)	0.2008 inch	净重	6.27 g

环保产品合规

RoHS 合规状态	合规, 无例外
REACH SVHC	不超过 0.1 wt% 的高度关注物质 (SVHC)

系统规格

产品系列	OMNIMATE 电源 - PGK 系列	导线连接方式	PUSH IN 不带执行器
导线出线方向	180°	回路数	1
插针排数	1	由客户装配	是
直杆螺丝刀口尺寸	0.4 x 2.5	剥线长度	12 mm
防触电保护 (按照 DIN VDE 0470)	IP 20	防护等级	IP20
联接类型 1	PUSH IN	联接类型 2	PUSH IN

材料数据

绝缘材料	Wemid (PA)	颜色编码	黑色
比色表 (相似)	RAL 9011	Moisture Level (MSL)	
阻燃等级符合 UL 94	V-0	触点材料	铜合金
插针镀层	镀锡	最低存放温度	-40 °C
最高存放温度	70 °C	最低操作温度	-50 °C
最高操作温度	120 °C	最小安装温度	-25 °C
最大安装温度范围	120 °C		

适用导线

压接范围, 最小	0.5 mm ²
压接范围, 最大	4 mm ²
导线最小压接面积 AWG	AWG 24
导线最大压接面积 AWG	AWG 10
单股导线的, 最小值 H05(07) V-U	0.5 mm ²
单股导线的, 最大值 H05(07) V-U	4 mm ²
软导线, 最小压接面积 H05(07) V-K	0.5 mm ²
软导线, 最大压接面积 H05(07) V-K	4 mm ²
最小压接面积 带预绝缘管状端头(DIN 46 228/4)	0.5 mm ²
最大压接面积 带预绝缘管状端头(DIN 46 228/4)	2.5 mm ²

PGK 4 BT BK

Weidmüller Interface GmbH & Co. KG
 Klingenbergstraße 26
 D-32758 Detmold
 Germany

www.weidmueller.com

技术数据

带导线管状端头, DIN 46228 部分 1, 0.5 mm²
 最小

最大压接面积 带管状端头, 符合DIN46 4 mm²
 228/ 1

可压接导线	导线连接 截面积	型号	细绞线
		管状端头	剥线长度
	导线连接 截面积	推荐的管状端头	H0.5/18 OR
	管状端头	型号	细绞线
		标称	1 mm ²
	管状端头	剥线长度	标称 15 mm
	导线连接 截面积	推荐的管状端头	H1.0/18 GE
	管状端头	型号	细绞线
		标称	1.5 mm ²
	管状端头	剥线长度	标称 15 mm
	导线连接 截面积	推荐的管状端头	H1.5/18D SW
	管状端头	剥线长度	标称 12 mm
	导线连接 截面积	推荐的管状端头	H1.5/12
	管状端头	型号	细绞线
		标称	0.75 mm ²
	管状端头	剥线长度	标称 14 mm
	导线连接 截面积	推荐的管状端头	H0.75/18 W
	管状端头	型号	细绞线
		标称	2.5 mm ²
	管状端头	剥线长度	标称 14 mm
	导线连接 截面积	推荐的管状端头	H2.5/19D BL
	管状端头	剥线长度	标称 12 mm
	导线连接 截面积	推荐的管状端头	H2.5/12
	管状端头	型号	细绞线
		标称	4 mm ²
	管状端头	剥线长度	标称 12 mm
	导线连接 截面积	推荐的管状端头	H4.0/12

参考文本 根据产品和额定电压选择管状端头的长度。塑料套环的外径不应大于节距 (P)

额定数据符合 CSA 标准

机构	CSA	CSA 认证号	200039-70000589
额定电压 (使用组 B / CSA)	300 V	额定电压 (使用组 C / CSA)	150 V
额定电压 (使用组 D / CSA)	300 V	额定电流 (使用组 B / CSA)	30 A
额定电流 (使用组 C / CSA)	30 A	额定电流 (使用组 D / CSA)	10 A
导线最小压接面积, AWG,	AWG 24	导线最大压接面积, AWG	AWG 10
参见认证参数	规格为最大值, 详情参见认证证书。		

额定数据符合 UL 1059 标准

机构	CURUS	cURus 证书号	E60693
额定电压 (使用组 B / UL 1059)	300 V	额定电压 (使用组 C / UL 1059)	150 V
额定电压 (使用组 D / UL 1059)	300 V	额定电流 (使用组 B / UL 1059)	30 A
额定电流 (使用组 C / UL 1059)	30 A	额定电流 (使用组 D / UL 1059)	10 A
导线最小压接面积, AWG	AWG 24	导线最大压接面积, AWG	AWG 10
参见认证参数	规格为最大值, 详情参见认证证书。		

包装

包装	盒装	VPE 长度	186.00 mm
VPE 宽度	116.00 mm	VPE 高度	90.00 mm

技术数据

额定数据符合 IEC 标准

依据标准进行测试	IEC 60664-1	额定电流, 最小回路数 (Tu = 20°C)	32 A
额定电流, 最大回路数 (Tu = 20°C)	32 A	额定电压值 (过电压等级III/污染等级3)	500 V
额定冲击电压 (过压等级III/污染等级3)	6 kV		

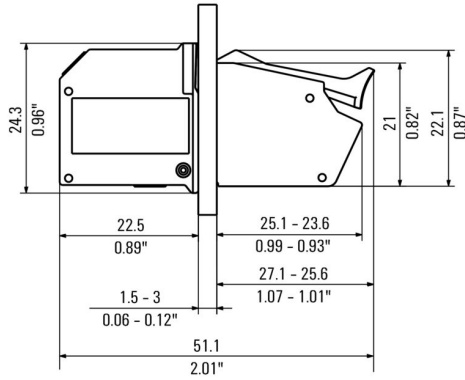
重要注意事项

备注	<ul style="list-style-type: none"> • End plate required • Clearance and creepage distances to other components must be devised in accordance with the relevant application standard. This can be achieved in the device by full encapsulation or by the use of additional spacer plates. • Rated data refer only to the component itself. Clearance and creepage distances to other components are to be designed in accordance with the relevant application standards. • Colours: SW = black; GN/YL = green/yellow; GY = grey • Additional variants on request • Long term storage of the product with average temperature of 50 °C and maximum humidity 70%, 36 months
----	---

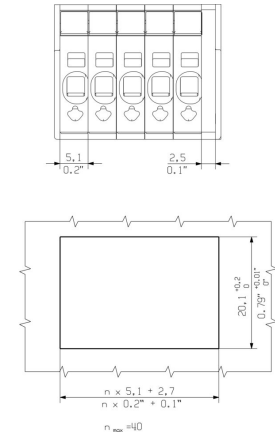
分类

ETIM 8.0	EC001283	ETIM 9.0	EC001283
ETIM 10.0	EC001283	ECLASS 14.0	27-14-11-34
ECLASS 15.0	27-14-11-34		

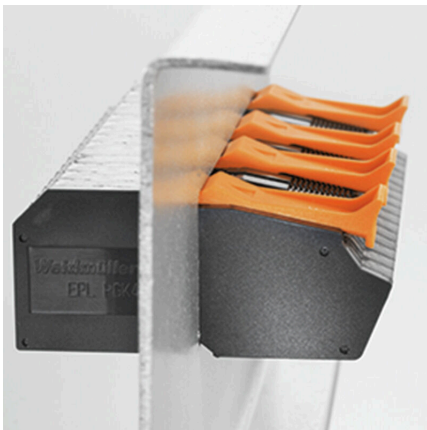
Dimensional drawing



Dimensional drawing

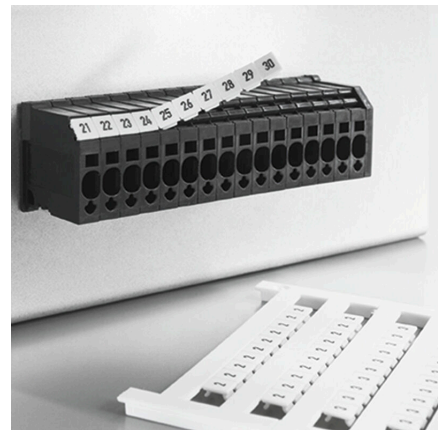


产品优势



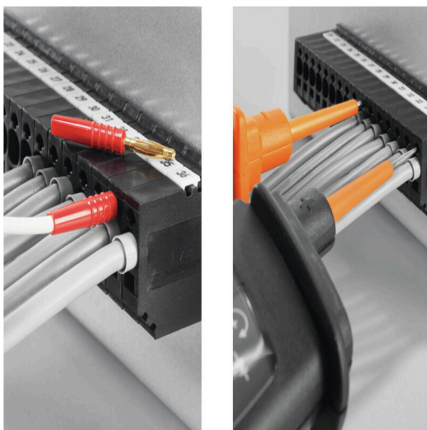
Secure and reliable installation

产品优势



Clear marking position

产品优势



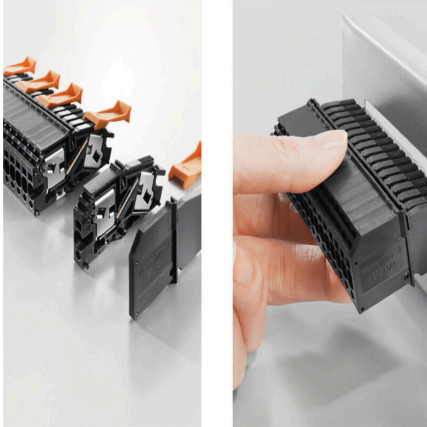
Available test points

产品优势



Intuitive fastening mechanism Lower assembly costs

产品优势



Space-saving with disk design

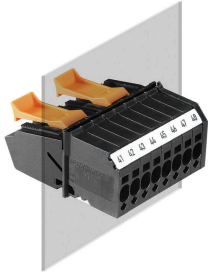
PGK 4 BT BK

Weidmüller Interface GmbH & Co. KG
Klingenbergstraße 26
D-32758 Detmold
Germany

www.weidmueller.com

附件

PGK 4

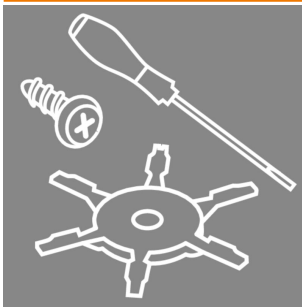


PGK 4 直通型装置接线端子为实现穿板安装提供了最快速且紧凑的解决方案。魏德米勒创新型的直插式 (PUSH IN) 联接技术无需工具即可轻松完成装置内侧和外侧的接线。片式设计和直观的紧固机构确保了快速便捷的高密度排布。

通用订货数据

类型	EPL PGK4 BK	版本	
订货号	1288600000	OMNIMATE 电源 - PGK 系列, 端板	
GTIN (EAN)	4050118080100		
数量	50 ST		

附件



采用集成、可扩展和定制：是各种应用领域的最佳补充。采用通用系统附件，接口易于转换，满足相关应用的具体需要。

通用订货数据

类型	VREL PGK4 OR VPE 30	版本	
订货号	1288610000	OMNIMATE 电源 - PGK 系列, 锁定夹	
GTIN (EAN)	4050118188875		
数量	30 ST		

开槽螺丝刀



带圆形槽刀的一字螺丝刀, SD DIN 5265, ISO 2380/2, 符合 DIN 5264 标准, ISO 2380/1, 尖端为铬材料, SoftFinish 把手

通用订货数据

类型	SDS 0.4X2.5X75	版本	
订货号	2749320000	螺丝刀, 刀片宽度(B): 2.5 mm, 刀片长度: 75 mm, 刀片厚度 (A): 0.4 mm	
GTIN (EAN)	4050118895544		
数量	1 ST		

PGK 4 BT BK

Weidmüller Interface GmbH & Co. KG
 Klingenbergstraße 26
 D-32758 Detmold
 Germany

www.weidmueller.com

附件

类型	SDS 0.5X3.0X80	版本	
订货号	2749330000	螺丝刀, 刀片宽度(B): 3 mm, 刀片长度: 80 mm, 刀片厚度 (A): 0.5 mm	
GTIN (EAN)	4050118895551		
数量	1 ST		

测试适配器和测试插座



测试适配器和测试插头用于接线端子和测试设备之间进行电气连接。通过这种方式，就可以建立有线电气接触，并且可以轻松进行测量。

通用订货数据

类型	PS 2.3 RT	版本	
订货号	0180400000	测试适配器 (端子), 230 V, 20 mA	
GTIN (EAN)	4008190060121		
数量	20 ST		

Crimping tools



用于带及不带塑料套的管状端头的压接钳

- 自锁机构保证了压接的质量
- 操作失误时可以解除自锁

通用订货数据

类型	PZ 6/5	版本	
订货号	9011460000	压接工具, 管状端头压接工具, 0.25mm ² , 6mm ² , 梯形夹	
GTIN (EAN)	4008190165352		
数量	1 ST		

空白



Dekafix (DEK) 标记号是通用标记号, 适合所有导线、接插件和电子产品装配。这种标记号适用于标记字数少的情况, 并且含有多种预印制的标记号。

使用成条的标记号, 一步完成快速安装。高对比度的打印清晰可见, 并有多种宽度可选。

- 打印好的标记号选择多
- 标记条可迅速安装
- 适用于所有魏德米勒接插件
- 可提供空白 MultiCard 标记号或标准印制标记号针对定制打印: 请根据您的标签技术规范, 向我们发送一个我们标签制作软件 M-Print PRO 的文件, 或使用 M-Print PRO 在线版 (无需安装)。

通用订货数据

类型	DEK 5/5 MC NE WS	版本
订货号	1609801044	Dekafix, 端子标记, 5 x 5 mm, 间距 P (单位: mm) : 5.00
GTIN (EAN)	4008190397111	Weidmueller, 白色
数量	1000 ST	