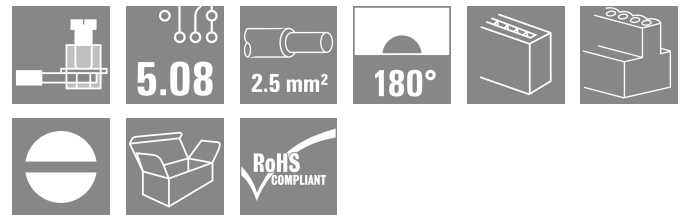
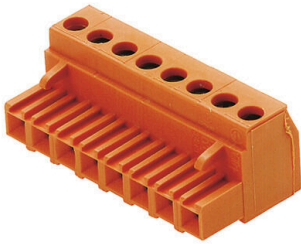


请勿用于新项目研发。

产品图片



插图类似

压线框接线插头。抗震螺钉联接与Unimate的结构使插头具备独一无二的操作安全性。带燕尾槽 (B)，便于连接固定块。BLA 提供标记和编码空间。盒装供货。

通用订货数据

版本	PCB 接插件, 插头, 5.08 mm, 回路数: 9, 180°, 压线框联接, 压接范围, 最大: 1.5 mm², 盒装
订货号	1282460000
类型	BLA 9 SN OR
GTIN (EAN)	4008190166182
数量	36 items
产品数据	IEC: 400 V / 17.5 A / 0.2 - 1.5 mm² UL: 300 V / 10 A / AWG 28 - AWG 16
包装	盒装
交货状态	本产品即将停产。
有效期	2024-09-30T00:00:00+02:00

技术数据

审批

MAMID 认证



ROHS	一致
UL File Number Search	UL 网站
UR 证书号	E60693

尺寸和重量

深	20 mm	深度 (英寸)	0.7874 inch
高度	15.2 mm	高度 (英寸)	0.5984 inch
宽度	45.72 mm	宽度 (英寸)	1.8 inch
净重	16.82 g		

环保产品合规

RoHS 合规状态	合规, 无例外
REACH SVHC	不超过 0.1 wt% 的高度关注物质 (SVHC)

系统参数

产品系列	OMNIMATE 信号 - BLA/ SLA 5.08 系列	联接类型	现场接线
导线连接方式	压线框联接	间距 P (单位 : mm)	5.08 mm
间距 P (单位 : inch)	0.200 "	导线出线方向	180°
回路数	9	L1 (mm)	40.64 mm
L1 (inch)	1.600 "	层数	1
插针排数	1	额定横截面	2.5 mm ²
防触电保护 (按照 DIN VDE 57106)	未连接插头的手指安全保护 / 连接插头的手背安全保护	防触电保护 (按照 DIN VDE 0470)	IP 20
防护等级	IP20	通道电阻	5.50 mΩ
可编码	是	剥线长度	7 mm
最小拧紧力矩	0.4 Nm	最大拧紧力矩	0.5 Nm
压接螺钉	M 2.5	直杆螺丝刀口尺寸	0.6 x 3.5
相关标准	DIN 5264	插拔次数	25
拉力 / 回路, 最大	2 N		

材料数据

绝缘材料	PBT GF	颜色编码	橙色
比色表 (相似)	RAL 2000	绝缘材料组	IIIa
相比漏电起痕指数 (CTI)	≥ 200	Moisture Level (MSL)	
阻燃等级符合 UL 94	V-0	触点材料	铜合金
插针镀层	镀锡	插头触点叠层结构	4...8 μm Sn hot-dip tinned
最低存放温度	-40 °C	最高存放温度	70 °C
最低操作温度	-50 °C	最高操作温度	120 °C
最小安装温度	-25 °C	最大安装温度范围	120 °C

适用导线

压接范围, 最小	0.13 mm ²	压接范围, 最大	1.5 mm ²
导线最小压接面积 AWG	AWG 28	导线最大压接面积 AWG	AWG 16

BLA 9 SN OR

Weidmüller Interface GmbH & Co. KG
 Klingenbergstraße 26
 D-32758 Detmold
 Germany

www.weidmueller.com

技术数据

单股导线的, 最小值 H05(07) V-U	0.2 mm ²	单股导线的, 最大值 H05(07) V-U	1.5 mm ²
软导线, 最小压接面积 H05(07) V-K	0.2 mm ²	软导线, 最大压接面积 H05(07) V-K	1.5 mm ²
最小压接面积 带预绝缘管状端头(DIN 46 228/4)	0.2 mm ²	最大压接面积 带预绝缘管状端头(DIN 46 228/4)	1.5 mm ²
带导线管状端头, DIN 46228 部分 1, 最小	0.2 mm ²	最大压接面积 带管状端头, 符合DIN46 228/ 1	1.5 mm ²
塞规符合 EN 60999 a x b ; ø	2.4 mm x 1.5 mm	参考文本	塑料套环的外径不应大于节距 (P), 根据产品和额定电压选择管状端头的长度。

额定数据符合 CSA 标准

机构	CSA	CSA 认证号	12400-158
额定电压 (使用组 B / CSA)	300 V	额定电压 (使用组 D / CSA)	300 V
额定电流 (使用组 B / CSA)	10 A	额定电流 (使用组 D / CSA)	10 A
导线最小压接面积, AWG,	AWG 28	导线最大压接面积, AWG	AWG 16
参见认证参数	规格为最大值, 详情参见认证证书。		

额定数据符合 UL 1059 标准

机构	UR	UR 证书号	E60693
额定电压 (使用组 B / UL 1059)	300 V	额定电压 (使用组 D / UL 1059)	300 V
额定电流 (使用组 B / UL 1059)	10 A	额定电流 (使用组 D / UL 1059)	10 A
导线最小压接面积, AWG	AWG 28	导线最大压接面积, AWG	AWG 16
参见认证参数	规格为最大值, 详情参见认证证书。		

包装

包装	盒装	VPE 长度	349.00 mm
VPE 宽度	140.00 mm	VPE 高度	32.00 mm

额定数据符合 IEC 标准

依据标准进行测试	IEC 60664-1, IEC 61984	额定电流, 最小回路数 (Tu = 20°C)	17.5 A
额定电流, 最大回路数 (Tu = 20°C)	12.5 A	额定电流, 最小回路数 (Tu = 40°C)	16 A
额定电流, 最大回路数 (Tu = 40°C)	11 A	额定电压值 (过电压等级II/污染等级2)	400 V
额定电压值 (过电压等级III/污染等级2)	320 V	额定电压值 (过电压等级III/污染等级3)	250 V
额定冲击电压 (过电压等级 II/污染等级2)	4 kV	额定冲击电压 (过电压等级III/污染等级2)	4 kV
额定冲击电压 (过电压等级III/污染等级3)	4 kV	瞬时耐电流	3 x 1s, 100 A

重要注意事项

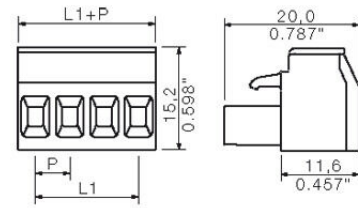
IPC 标准的符合性	符合性: 该产品根据国际认可的标准进行开发、生产和交付, 符合数据页中确保的特性, 装饰性特性满足 IPC-A-610 “等级 2”。其他针对产品的权利主张可以应要求进行评估。
备注	<ul style="list-style-type: none"> • Additional variants on request • Gold-plated contact surfaces on request • Rated current related to rated cross-section & min. No. of poles. • Wire end ferrule without plastic collar to DIN 46228/1 • Wire end ferrule with plastic collar to DIN 46228/4 • Rated data refer only to the component itself. Clearance and creepage distances to other components are to be designed in accordance with the relevant application standards. • In accordance with IEC 61984, OMNIMATE-connectors are connectors without breaking capacity (COC). During designated use, connectors are not allowed to be engaged or disengaged when live or under load • Long term storage of the product with average temperature of 50 °C and maximum humidity 70%, 36 months

技术数据

分类

ETIM 8.0	EC002638	ETIM 9.0	EC002638
ETIM 10.0	EC002638	ECLASS 14.0	27-46-02-02
ECLASS 15.0	27-46-02-02		

Dimensional drawing



防错插销



只连接该连接的部分：正确连接，精准定位。
编码元件和锁定装置在制造过程和操作中明确分配连接元件
编码元件和锁定装置在装配前或电缆装配阶段插入。魏德米^ü勒解决方案：使用变体配置器在线配置，交付前预编码。
在电路板上错误装配或错误插接连接元件的情况不会再次发生。
优点：制造过程中无需故障排除，可确保用户操作无误。

通用订货数据

类型	SLA KO	版本
订货号	1323560000	PCB 接插件, 附件, 防错插销, 白色, 回路数: 1
GTIN (EAN)	4008190428389	
数量	100 ST	

盖板



有效保护、优化人体工程学和封闭式设计：
从已连接导体的应力消除到视觉/接触保护和拆卸辅助：可选的改装罩执行机械、视觉和触觉功能。
两个半球牢固地扣在一起，完全包围插头并提供以下功能：

- 扎带或集成电缆夹提供应力消除。
- 用 Dekafix 标签或粘贴条标记
- 并排安装，不损失极数或偏移间距
- 兼容：适用于带或不带法兰或固定角件的插头
- 灵活：根据尺寸，提供 1-3 个不同方向的电缆出口

 魏德米^ü勒罩能够实现更高的稳定性、更好的识别效果、完全兼容性和多功能性。
 结果：在任何应用中都能实现最大的可靠性和用户友好性。

通用订货数据

类型	BLA AH 9 GR.1 OR	版本
订货号	1327260000	PCB 接插件, 附件, 盖板, 橙色, 回路数: 9
GTIN (EAN)	4008190111977	
数量	20 ST	
类型	BLA AHZH	版本
订货号	1340410000	PCB 接插件, 附件, 盖板拉拔辅助装置, 黑色, 回路数: 1
GTIN (EAN)	4008190163365	
数量	10 ST	

SLA 90B



尺寸稳定、弯针、可编码的 Unimate 插座，内置防错插销。提供开口型或闭口型。在闭口型中，可以连接固定块。焊针长度为 3.2 毫米，最适合波峰焊。盒装供货。

通用订货数据

类型	SLA 09/90B 3.2SN OR BX	版本
订货号	1241760000	PCB 接插件, 插座, 固定块的燕尾槽, THT 焊接联接, 5.08 mm, 回路数: 9,
GTIN (EAN)	4008190067786	90°, 焊脚长度 (l): 3.2 mm, 镀锡, 橙色, 盒装
数量	50 ST	

SLA 180B

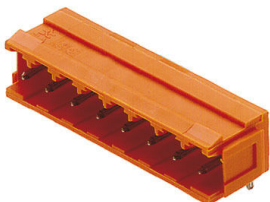


尺寸稳定、笔直、可编码的 Unimate 插座，内置防错插销。提供开口型或闭口型。在闭口型中，可以连接固定块。焊针长度为 3.2 毫米，最适合波峰焊。盒装供货。

通用订货数据

类型	SLA 09/180B 3.2SN OR BX	版本
订货号	1243260000	PCB 接插件, 插座, 固定块的燕尾槽, THT 焊接联接, 5.08 mm, 回路数: 9,
GTIN (EAN)	4008190005016	180°, 焊脚长度 (l): 3.2 mm, 镀锡, 橙色, 盒装
数量	50 ST	

SLA 90B



尺寸稳定、弯针、可编码的 Unimate 插座，内置防错插销。提供开口型或闭口型。在闭口型中，可以连接固定块。焊针长度为 3.2 毫米，最适合波峰焊。盒装供货。

通用订货数据

类型	SLA 09/90B 4.5SN BK BX	版本
订货号	1352110000	PCB 接插件, 插座, 固定块的燕尾槽, THT 焊接联接, 5.08 mm, 回路数: 9,
GTIN (EAN)	4008190171421	90°, 焊脚长度 (l): 4.5 mm, 镀锡, 黑色, 盒装
数量	50 ST	

BLA 9 SN OR

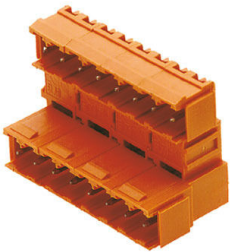
Weidmüller Interface GmbH & Co. KG
Klingenbergstraße 26
D-32758 Detmold
Germany

www.weidmueller.com

配套联接件

类型	SLA 09/90B 4.5SN OR BX	版本
订货号	1352160000	PCB 接插件, 插座, 固定块的燕尾槽, THT 焊接联接, 5.08 mm, 回路数: 9,
GTIN (EAN)	4008190037284	90°, 焊脚长度 (l): 4.5 mm, 镀锡, 橙色, 盒装
数量	50 ST	

SLAD 90B

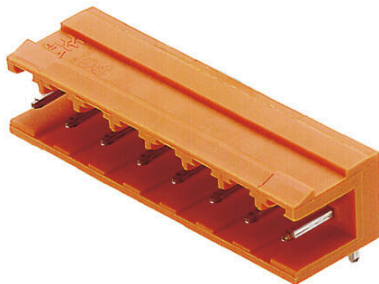


尺寸稳定、弯针、可编码的 Unimate 双层插座, 内置防错插销。提供开口或闭口型。在闭口型中, 可以连接固定块。焊针长度为 3.2 毫米, 最适合波峰焊。盒装供货。

通用订货数据

类型	SLAD 18/90B 3.2SN OR	版本
订货号	1389060000	PCB 接插件, 插座, 固定块的燕尾槽, THT 焊接联接, 5.08 mm, 回路数:
GTIN (EAN)	4008190132736	18, 90°, 焊脚长度 (l): 3.2 mm, 镀锡, 橙色, 盒装
数量	20 ST	

SLA 90



尺寸稳定、弯针、可编码的 Unimate 插座, 内置防错插销。提供开口型或闭口型。在闭口型中, 可以连接固定块。焊针长度为 3.2 毫米, 最适合波峰焊。盒装供货。

通用订货数据

类型	SLA 09/90 3.2SN OR BX	版本
订货号	1238760000	PCB 接插件, 插座, 开口型, THT 焊接联接, 5.08 mm, 回路数: 9, 90°, 焊
GTIN (EAN)	4008190037987	脚长度 (l): 3.2 mm, 镀锡, 橙色, 盒装
数量	50 ST	

配套联接件

SLA 180



尺寸稳定、笔直、可编码的 Unimate 插座，内置防错插销。提供开口型或闭口型。在闭口型中，可以连接固定块。焊针长度为 3.2 毫米，最适合波峰焊。盒装供货。

通用订货数据

类型	SLA 09/180 3.2SN OR BX	版本
订货号	1240260000	PCB 接插件, 插座, 开口型, THT 焊接联接, 5.08 mm, 回路数: 9, 180°, 焊
GTIN (EAN)	4008190141356	脚长度 (l): 3.2 mm, 镀锡, 橙色, 盒装
数量	50 ST	

SLAD 90

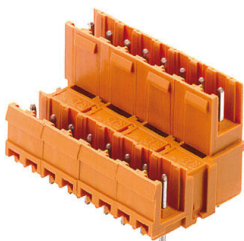


尺寸稳定、弯针、可编码的 Unimate 双层插座，内置防错插销。提供开口或闭口型。在闭口型中，可以连接固定块。焊针长度为 3.2 毫米，最适合波峰焊。盒装供货。

通用订货数据

类型	SLAD 18/90 3.2SN OR	版本
订货号	1372960000	PCB 接插件, 插座, 开口型, THT 焊接联接, 5.08 mm, 回路数: 18, 90°, 焊
GTIN (EAN)	4008190037277	脚长度 (l): 3.2 mm, 镀锡, 橙色, 盒装
数量	20 ST	

SLAD 180



尺寸稳定、笔直、可编码的 Unimate 双层插座，内置防错插销。提供开口型或闭口型。在闭口型中，可以连接固定块。焊针长度为 3.2 毫米，最适合波峰焊。盒装供货。

通用订货数据

类型	SLAD 18/180 3.2SN OR	版本
订货号	1375060000	PCB 接插件, 插座, 开口型, THT 焊接联接, 5.08 mm, 回路数: 18, 180°, 焊
GTIN (EAN)	4008190165727	脚长度 (l): 3.2 mm, 镀锡, 橙色, 盒装
数量	20 ST	