

SAIE-M12B-PB-0.5U HW

Weidmüller Interface GmbH & Co. KG

Klingenbergstraße 26

D-32758 Detmold

Germany

www.weidmueller.com



面板安装连接器用于传感器/执行器布线的设备侧联接。有 M12、M8 和 M5 几种规格。

通用订货数据

| | |
|------------|--------------------------------------|
| 版本 | 内置插头, M12, 孔式 直, PG 9, 回路数: 2, 0.5 m |
| 订货号 | 1279480050 |
| 类型 | SAIE-M12B-PB-0.5U HW |
| GTIN (EAN) | 4050118071504 |
| 数量 | 1 items |

SAIE-M12B-PB-0.5U HW

Weidmüller Interface GmbH & Co. KG
Klingenbergstraße 26
D-32758 Detmold
Germany

www.weidmueller.com

技术数据

审批

| | |
|------|----|
| ROHS | 一致 |
|------|----|

尺寸和重量

| | |
|----|---------|
| 净重 | 41.36 g |
|----|---------|

环保产品合规

| | |
|------------------|--------------------------------------|
| RoHS 合规状态 | 合规, 有例外 |
| RoHS 豁免 (如适用/已知) | 6c |
| REACH SVHC | Lead 7439-92-1 |
| SCIP | bd63baef-8092-4596-90c7-5b4daa22710b |

电缆技术参数

| | | | |
|-----------|-------|--------|----------------------|
| 电缆长度 | 0.5 m | 护套颜色 | 紫(类似RAL 4001) |
| PE 功能 | 无 | 芯线横截面积 | 0.25 mm ² |
| 股线 / 电缆长度 | 0.5 m | 回路数 | 2 |

技术资料 可定制接插件

| | | | |
|--------|----------------|--------|----------------------|
| 回路数 | 2 | 编码 | B 编码 |
| 插针镀层 | 镀金的 | 联接类型 | 插座 |
| 外壳基本材料 | 铸锌, 经镀镍处理的 | 最大压接面积 | 0.25 mm ² |
| 额定电压 | 250 V | 额定电流 | 4 A |
| 防护等级 | IP68 | 插拔次数 | ≥ 500 |
| 污染等级 | 3 | 电缆接头 | PG 9 |
| 外壳温度范围 | -20 ... +60 °C | | |

分类

| | | | |
|-------------|-------------|-------------|-------------|
| ETIM 8.0 | EC003570 | ETIM 9.0 | EC003570 |
| ETIM 10.0 | EC003570 | ECLASS 14.0 | 27-44-01-03 |
| ECLASS 15.0 | 27-44-01-03 | | |

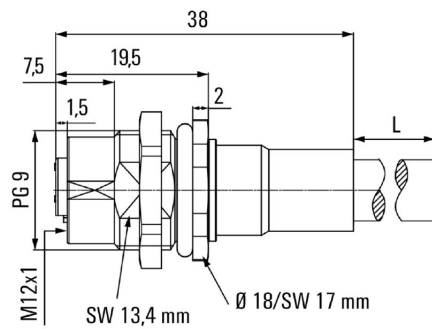
SAIE-M12B-PB-0.5U HW

Weidmüller Interface GmbH & Co. KG
Klingenbergstraße 26
D-32758 Detmold
Germany

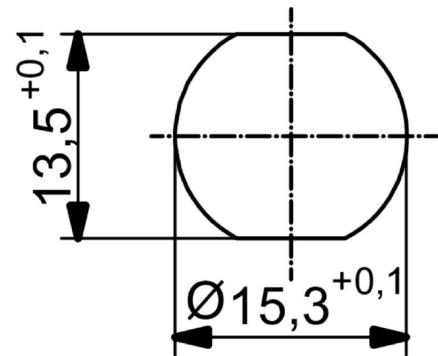
www.weidmueller.com

图纸

尺寸图



分解图纸



接线图

