

CH20M22 S RPP BK 2010

Weidmüller Interface GmbH & Co. KG
Klingenbergstraße 26
D-32758 Detmold
Germany

www.weidmueller.com

产品图片



CH20M 外壳的侧置元件为您提供个性化结构的选择，可根据您的需要灵活调整。一个特别实用的优点是，不需要的槽口可以用盖板盖住。这不仅可以确保外观整洁，还能防止灰尘和其他环境影响。充分利用 CH20M 外壳的多功能性，您可以按照自己的想法高效地设计项目！

通用订货数据

版本	侧面元件, OMNIMATE 外壳 - CH20M 系列 黑色, 侧面元件, RJ45 连接准备, 宽度: 22.5 mm
订货号	1276590000
类型	CH20M22 S RPP BK 2010
GTIN (EAN)	4050118066531
数量	10 items

CH20M22 S RPP BK 2010

Weidmüller Interface GmbH & Co. KG
Klingenbergstraße 26
D-32758 Detmold
Germany

技术数据

www.weidmueller.com

审批

ROHS 一致

尺寸和重量

深	105.5 mm	深度 (英寸)	4.1535 inch
高度	22.8 mm	高度 (英寸)	0.8976 inch
宽度	22.5 mm	宽度 (英寸)	0.8858 inch
净重	8.4 g		

温度

环境温度	-25 °C...85 °C	工作温度范围	-40...120 °C
湿度	5 - 93% 相对湿度, Tu = 40°C, 无凝结		

环保产品合规

RoHS 合规状态	合规, 无例外		
REACH SVHC	不超过 0.1 wt% 的高度关注物质 (SVHC)		

材料数据

阻燃等级符合 UL 94	V-0	绝缘材料	PA 66 GF 30
绝缘材料组	I	表面处理	未处理的
基础材料	塑料材质	相比漏电起痕指数 (CTI)	600 ≤ CTI

常规数据

颜色编码	黑色	防护等级	IP20 (安装后)
比色表 (相似)	RAL 9011	有关整体装配的信息, 请阅读参考文章	CH20M22 B BK/OR 2010
密封选项	无		

组件特性

为集成的功能端口准备切口	是	为功能端口准备的开孔类型	RJ45
回路数, 最大	8	通风口数量	0
母插头插座数量	2	连接层数	3

分类

ETIM 8.0	EC001031	ETIM 9.0	EC001031
ETIM 10.0	EC001031	ECLASS 14.0	27-19-06-02
ECLASS 15.0	27-19-06-02		

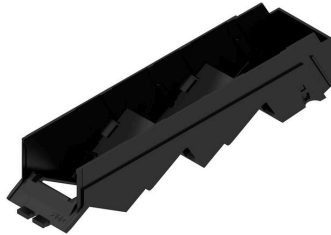
CH20M22 S RPP BK 2010

Weidmüller Interface GmbH & Co. KG
Klingenbergstraße 26
D-32758 Detmold
Germany

www.weidmueller.com

图纸

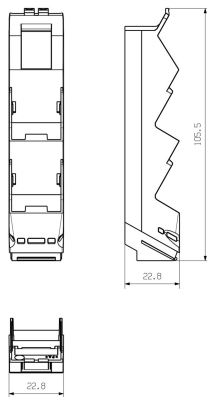
产品图片



产品图片



尺寸图



CH20M22 S RPP BK 2010

Weidmüller Interface GmbH & Co. KG
 Klingenbergstraße 26
 D-32758 Detmold
 Germany

附件

www.weidmueller.com

CH20M AD SHL 5.00/04 - CH20M22、CH20M45、CH20M67 的侧面元件防尘盖



面向未来的控制柜安装工业电子元件解决方案
 电子外壳对于将电子组件集成到控制柜中至关重要。它们能保护敏感组件并确保可靠的连接。由于采用了高质量材料，它们为工业应用提供了长期的解决方案。

您的优势：

灵活性：可扩展的解决方案，能满足不同需求

安全性：坚固耐用的设计，保护您的电子元件

高效：安装简单并优化了连接技术

适合各种应用的外壳解决方案：

我们的产品组合包括专为控制、信号转换和安全应用而设计的模块化外壳（如 CH20M）、小型外壳和型材外壳。这些外壳提供可定制的设计、简易的安装和高连接容量。

定制：

在标准解决方案之外，我们还提供设计、颜色和印刷方面的定制服务。魏德米勒配置器 (Weidmüller Configurator) 可助您实现个性化设计。

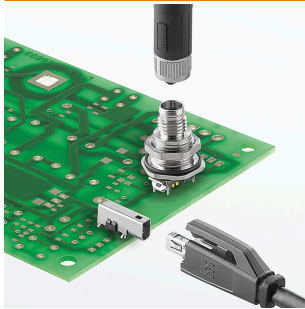
我们的服务：

我们可针对您的项目提供专家建议和技术支持。在下载区，您可以找到 CAD 数据、数据表和安装说明，以实现高效集成。

通用订货数据

类型	CH20M AD SHL 5.00/04 BK...	版本
订货号	1221310000	盖板, OMNIMATE 外壳 - CH20M 系列 黑色, 侧面元件盖, 宽度: 22.5
GTIN (EAN)	4050118004830	mm
数量	50 ST	

SPE Connectors



单对以太网 PCB 插座

单对以太网是一种仅需要一对电线即可传输数据和电能的技术。

由此带来的好处将使 SPE 成为现场和其他领域的首选网络。

单对以太网的优势：

- 一致：单对以太网可实现从传感器到云的基于以太网的统一通信
- 面向未来：工业 4.0 和 IIoT 的核心技术
- 灵活：范围高达 1000 m，传输特性高达 1 Gbps，可跨应用程序使用
- 创新：更轻，所需空间更少，安装工作量更少

通用订货数据

类型	SPE P20 R1H 2.1 6 YG/YG...	版本
订货号	3150590000	, SPE (Single Pair Ethernet), 卡入式法兰, THT/THR 焊接连接, 1.80
GTIN (EAN)	4099987609883	mm, 回路数: 2, 90°, 焊脚长度 (l): 2.1 mm, Ni/Au, 黑色, Tube
数量	61 ST	

CH20M22 S RPP BK 2010

Weidmüller Interface GmbH & Co. KG
 Klingenbergstraße 26
 D-32758 Detmold
 Germany

附件

www.weidmueller.com

90°, 栓锁向上, THR



产品范围包括下列设计：

- 90°, 平式 (水平) 和 180°, 立式 (垂直)
- 栓锁向上 / 栓锁向下
- THT、THR 或 SMD 焊接工艺
- 多种不同的设计类型, 也可集成 LED 和屏蔽接触片
- 性能类别 Cat. 3 至 Cat. 6
- 包装规格为托盘 (TY) 或卷装 (卷带包装, RL)
- 与模块式 RJ45 连接器兼容, 符合 ANSI / TIA-1096-A 和 IEC 60603 标准
- 介电强度 ≥ 1500 V AC RMS (2250 V AC 峰值), 符合 IEEE 802.3 标准
- 介电强度 ≥ 1500 V AC (峰值) 或 ≥ 1500 V DC, 符合 IEC 60603 标准

特性和优势：

- 温度范围增大：-40°C 至 +85°C, 确保最大的性能
- 增强型镀金层 (30 μ "), 改善防腐蚀保护
- 至少 0.3 mm 的基准距确保完美的焊接效果

通用订货数据

类型	RJ45C5 R1U 2.4N4Y/G RL	版本	
订货号	3134150000	OMNIMATE 数据 - RJ45 模块式接口, PCB 接插件, Cat. 5, THT/THR 焊	
GTIN (EAN)	4099987342094	接联接, 90°, 顶部, 无, 是, 插拔次数: 750, 回路数: 12, PA 9T, 30...80 μ "	
数量	200 ST	Ni / ≥ 30 μ " Au, Tape	