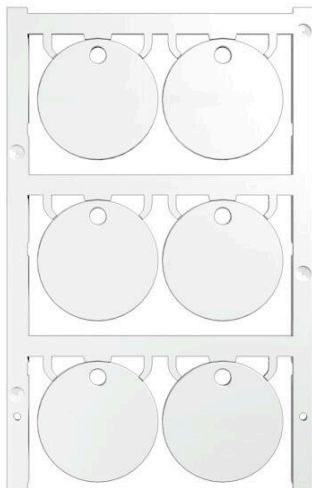


CC DIA 30/3.5 MC SDR

Weidmüller Interface GmbH & Co. KG
 Klingenbergstraße 26
 D-32758 Detmold
 Germany

www.weidmueller.com



插图类似

ClipCard 标记号用于标记电气安装设备和开关设备等，可替代雕版方案。采用 MultiCard 格式，可以用 PrintJet CONNECT 或绘图打印机进行打印。

- PrintJet 打印机能持久打印，可替代雕版方案
- 万用固定
- 座（螺钉固定或用电缆扎带固定）
- 固定轨（自粘或螺钉固定）
- 背带粘胶的标记号针对定制打印：请根据您的标签技术规范，向我们发送一个我们标签制作软件 M-Print PRO 的文件，或使用 M-Print PRO 在线版（无需安装）。

通用订货数据

版本	ClipCard, 设备标识牌, 30 x 30 mm, 带孔, 根据客户需求
订货号	1266150000
类型	CC DIA 30/3.5 MC SDR
GTIN (EAN)	4050118056037
数量	12 items

CC DIA 30/3.5 MC SDR

Weidmüller Interface GmbH & Co. KG
Klingenbergstraße 26
D-32758 Detmold
Germany

www.weidmueller.com

技术数据

审批

ROHS	一致
------	----

尺寸和重量

深	1.2 mm	深度 (英寸)	0.0472 inch
高度	30 mm	高度 (英寸)	1.1811 inch
宽度	30 mm	宽度 (英寸)	1.1811 inch
直径	30 mm	净重	1.5 g

温度

工作温度范围	-40...100 °C
--------	--------------

环保产品合规

RoHS 合规状态	合规, 无例外	
REACH SVHC	不超过 0.1 wt% 的高度关注物质 (SVHC)	
产品碳足迹	从摇篮到大门	0.017 kg CO2 eq.

通用数据

类型	ø 30 mm, 带 3.5 mm 安装孔	
宽度	30 mm	
阻燃等级符合 UL 94	V-2	
最大工作温度	100 °C	
最小工作温度	-40 °C	
颜色编码	根据客户需求	
卤素	不	
基础材料	聚酰胺 66	
打印标志	需要 M-Print PRO 文件	
每个包装单元的标记号数量	供电形式	MultiCard
适用的打印机	PRINTJET CONNECT , MCP BASIC 2 , MCP PLUS 2	
每种组合对应的标识牌数	1 MultiCard = Device markers	
工作温度范围	-40...100 °C	
应用/制造商	带孔	

设备标记号

直径	30 mm	卤素	不
开孔直径	3.50 mm		

分类

ETIM 8.0	EC001288	ETIM 9.0	EC001288
ETIM 10.0	EC001288	ECLASS 14.0	27-28-11-04
ECLASS 15.0	27-28-11-04		

图纸

应用举例



插图类似

应用举例

