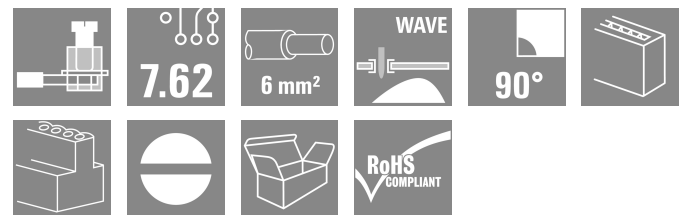
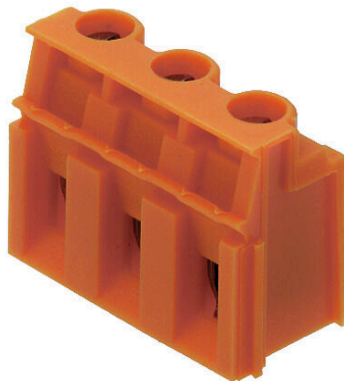


## LP 7.62/07/90 3.2SN OR BX

**Weidmüller Interface GmbH & Co. KG**  
Klingenbergstraße 26  
D-32758 Detmold  
Germany

[www.weidmueller.com](http://www.weidmueller.com)

### 产品图片



### 插图类似

该印刷电路板接线端子可为 1000 V 应用提供联接, 6 mm<sup>2</sup> 导线截面积, 32 A, 采用久经验证的压线框联接, 间距为 7.50 mm 和 7.62 mm, 导线出线方向 90° 和 180°。

### 通用订货数据

版本	PCB 接线端子, 7.62 mm, 回路数: 7, 90°, 焊脚长度 (l): 3.2 mm, 镀锡, 橙色, 压线框联接, 压接范围, 最大: 6 mm <sup>2</sup> , 盒装
订货号	<a href="#">1265880000</a>
类型	LP 7.62/07/90 3.2SN OR BX
GTIN (EAN)	4050118055474
数量	50 items
产品数据	IEC: 1000 V / 32 A / 0.5 - 6 mm <sup>2</sup> UL: 300 V / 20 A / AWG 26 - AWG 12
包装	盒装

## LP 7.62/07/90 3.2SN OR BX

Weidmüller Interface GmbH & Co. KG  
Klingenbergstraße 26  
D-32758 Detmold  
Germany

www.weidmueller.com

## 技术数据

## 审批

MAMID 认证



ROHS	一致
UL File Number Search	<a href="#">UL 网站</a>
UR 证书号	E60693

## 尺寸和重量

深	11 mm	深度 (英寸)	0.4331 inch
高度	20.2 mm	高度 (英寸)	0.7953 inch
最低安装高度	17 mm	宽度	53.94 mm
宽度 (英寸)	2.1236 inch	净重	12.94 g

## 环保产品合规

RoHS 合规状态	合规, 无例外
REACH SVHC	不超过 0.1 wt% 的高度关注物质 (SVHC)

## 系统规格

产品系列	OMNIMATE 信号 - LP 系列	导线连接方式	压线框联接
安装在印刷线路板上	THT 焊接联接	导线出线方向	90°
间距 P (单位: mm)	7.62 mm	间距 P (单位: inch)	0.300 "
回路数	7	插针排数	1
由客户装配	是	每排最大邻近回路数	16
焊脚长度 (l)	3.2 mm	焊针规格	0.75 x 0.9 mm
焊接孔直径 (D)	1.3 mm	焊接孔直径公差 (D)	+ 0.1 mm
每回路的焊脚数目	1	相关标准	DIN 5264
最小拧紧力矩	0.5 Nm	最大拧紧力矩	0.6 Nm
压接螺钉	M 3	剥线长度	6 mm
L1 (mm)	45.72 mm	L1 (inch)	1.800 "
防触电保护 (按照 DIN VDE 0470)	IP 20	防触电保护 (按照 DIN VDE 57106)	手指安全保护
防护等级	IP20	通道电阻	1.20 mΩ

## 材料数据

绝缘材料	PA	颜色编码	橙色
比色表 (相似)	RAL 2000	绝缘材料组	I
相比漏电起痕指数 (CTI)	≥ 600	Moisture Level (MSL)	
阻燃等级符合 UL 94	V-2	触点材料	铜合金
插针镀层	镀锡	涂层	1-3 μm Ni, 4-6 μm Sn
镀锡类型	亚光	焊接连接的焊层结构	4...6 μm Ni / 4...6 μm Sn
最低存放温度	-40 °C	最高存放温度	70 °C
最低操作温度	-50 °C	最高操作温度	100 °C
最小安装温度	-25 °C	最大安装温度范围	100 °C

## 适用导线

压接范围, 最小	0.13 mm <sup>2</sup>
压接范围, 最大	6 mm <sup>2</sup>
导线最小压接面积 AWG	AWG 26
导线最大压接面积 AWG	AWG 12
单股导线的, 最小值 H05(07) V-U	0.5 mm <sup>2</sup>

## LP 7.62/07/90 3.2SN OR BX

**Weidmüller Interface GmbH & Co. KG**  
Klingenbergstraße 26  
D-32758 Detmold  
Germany

www.weidmueller.com

## 技术数据

单股导线的, 最大值 H05(07) V-U	6 mm <sup>2</sup>		
多股硬导线, 最大值 H07V-R	6 mm <sup>2</sup>		
软导线, 最小压接面积 H05(07) V-K	0.5 mm <sup>2</sup>		
软导线, 最大压接面积 H05(07) V-K	4 mm <sup>2</sup>		
最小压接面积 带预绝缘管状端头(DIN 46 228/4)	0.5 mm <sup>2</sup>		
最大压接面积 带预绝缘管状端头(DIN 46 228/4)	2.5 mm <sup>2</sup>		
带导线管状端头, DIN 46228 部分 1, 最小	0.5 mm <sup>2</sup>		
最大压接面积 带管状端头, 符合DIN46 228/ 1	2.5 mm <sup>2</sup>		
塞规符合 EN 60999 a x b ; ø	2.8 mm x 2.4 mm; 3.0 mm		
可压接导线	导线连接 截面积	型号	细绞线
		标称	0.5 mm <sup>2</sup>
	管状端头	剥线长度	标称 8 mm
		推荐的管状端头	<a href="#">H0.5/12 OR</a>
		剥线长度	标称 6 mm
		推荐的管状端头	<a href="#">H0.5/6</a>
	导线连接 截面积	型号	细绞线
		标称	0.75 mm <sup>2</sup>
	管状端头	剥线长度	标称 8 mm
		推荐的管状端头	<a href="#">H0.75/12 W</a>
		剥线长度	标称 6 mm
		推荐的管状端头	<a href="#">H0.75/6</a>
	导线连接 截面积	型号	细绞线
		标称	1 mm <sup>2</sup>
	管状端头	剥线长度	标称 8 mm
		推荐的管状端头	<a href="#">H1.0/12 GE</a>
		剥线长度	标称 6 mm
		推荐的管状端头	<a href="#">H1.0/6</a>

参考文本 根据产品和额定电压选择管状端头的长度。塑料套环的外径不应大于节距 (P)

## 额定数据符合 CSA 标准

机构	CSA	CSA 认证号	200039-1202191
额定电压 (使用组 B / CSA)	300 V	额定电压 (使用组 D / CSA)	300 V
额定电流 (使用组 B / CSA)	20 A	额定电流 (使用组 D / CSA)	10 A
导线最小压接面积, AWG,	AWG 26	导线最大压接面积, AWG	AWG 12
参见认证参数	规格为最大值, 详情参见认证证书。		

## 额定数据符合 UL 1059 标准

机构	UR	UR 证书号	E60693
额定电压 (使用组 B / UL 1059)	300 V	额定电压 (使用组 D / UL 1059)	300 V
额定电流 (使用组 B / UL 1059)	20 A	额定电流 (使用组 D / UL 1059)	10 A
导线最小压接面积, AWG	AWG 26	导线最大压接面积, AWG	AWG 12
参见认证参数	规格为最大值, 详情参见认证证书。		

## 包装

包装	盒装	VPE 长度	283.00 mm
VPE 宽度	81.00 mm	VPE 高度	49.00 mm

## 类型测试

测试标识的耐久性	标准	草案 DIN VDE 0627 章节 6.2.2 / 09.91
----------	----	----------------------------------

## 技术数据

测试 可夹紧 截面积	测试	原产地标志, 类型鉴别, 额定电压, 额定横截面, 插口距, 批准标识 SEV, 耐久性
	评价	可用
	标准	DIN EN 60999 章节 6 和 8.1 / 04.94, DIN EN 60947-1 章节 8.2.4.5.1 / 07.98
	导线类型	导体类型和导线截面积 硬导线 0,12 mm <sup>2</sup>
		导体类型和导线截面积 柔韧导线 0,12 mm <sup>2</sup>
		导体类型和导线截面积 柔韧导线 4 mm <sup>2</sup>
		导体类型和导线截面积 实心 6 mm <sup>2</sup>
		导体类型和导线截面积 AWG 26/1
		导体类型和导线截面积 AWG 26/19
		导体类型和导线截面积 AWG 12/1
		导体类型和导线截面积 AWG 12/19
导体损坏和意外松动测试	评价	传递
	标准	DIN EN 60999 章节 8.4 / 04.94
	要求	0.2 kg
	导线类型	导体类型和导线截面积 AWG 26/1
		导体类型和导线截面积 AWG 26/19
	评价	传递
	要求	0.3 kg
	导线类型	导体类型和导线截面积 实心 0.5 mm <sup>2</sup>
		导体类型和导线截面积 扭绞 0.5 mm <sup>2</sup>
	评价	传递
	要求	0.9 kg
	导线类型	导体类型和导线截面积 柔韧导线 4 mm <sup>2</sup>
		导体类型和导线截面积 AWG 12/1
		导体类型和导线截面积 AWG 12/19
	评价	传递
	要求	1.4 kg
	导线类型	导体类型和导线截面积 实心 6 mm <sup>2</sup>
拉出测试	评价	传递
	标准	DIN EN 60999 章节 8.5 / 04.94
	要求	≥10 N
	导线类型	导体类型和导线截面积 AWG 26/1
		导体类型和导线截面积 AWG 26/19
	评价	传递
	要求	≥30 N
	导线类型	导体类型和导线截面积 H05V-U0.5
		导体类型和导线截面积 H05V-K0.5
	评价	传递
	要求	≥60 N
	导线类型	导体类型和导线截面积 H07V-K4
		导体类型和导线截面积 AWG 12/1
		导体类型和导线截面积 AWG 12/19
	评价	传递
	要求	≥80 N
	导线类型	导体类型和导线截面积 H07V-U6
	评价	传递

## 额定数据符合 IEC 标准

依据标准进行测试	IEC 60664-1, IEC 61984	额定电流, 最小回路数 (Tu = 20°C)	32 A
额定电流, 最大回路数 (Tu = 20°C)	32 A	额定电流, 最小回路数 (Tu = 40°C)	32 A
额定电流, 最大回路数 (Tu = 40°C)	30.5 A	额定电压值 (过电压等级II/污染等级2)	1000 V
额定电压值 (过电压等级III/污染等级2)	500 V	额定电压值 (过电压等级III/污染等级3)	500 V
额定冲击电压 (过压等级 II/污染等级2)	6 kV	额定冲击电压 (过压等级III/污染等级2)	6 kV
额定冲击电压 (过压等级III/污染等级3)	6 kV	瞬时耐电流	3 x 1s, 120 A

## 技术数据

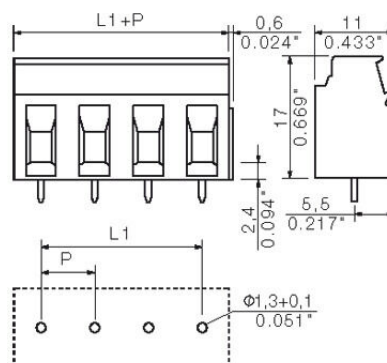
## 重要注意事项

IPC 标准的符合性	符合性：该产品根据国际认可的标准进行开发、生产和交付，符合数据页中确保的特性，装饰性特性满足 IPC-A-610 “等级 2”。其他针对产品的权利主张可以应要求进行评估。
备注	<ul style="list-style-type: none"><li>• Additional variants on request</li><li>• Rated current related to rated cross-section &amp; min. No. of poles.</li><li>• Wire end ferrule without plastic collar to DIN 46228/1</li><li>• Wire end ferrule with plastic collar to DIN 46228/4</li><li>• P on drawing = pitch</li><li>• Rated data refer only to the component itself. Clearance and creepage distances to other components are to be designed in accordance with the relevant application standards.</li><li>• Long term storage of the product with average temperature of 50 °C and maximum humidity 70%, 36 months</li></ul>

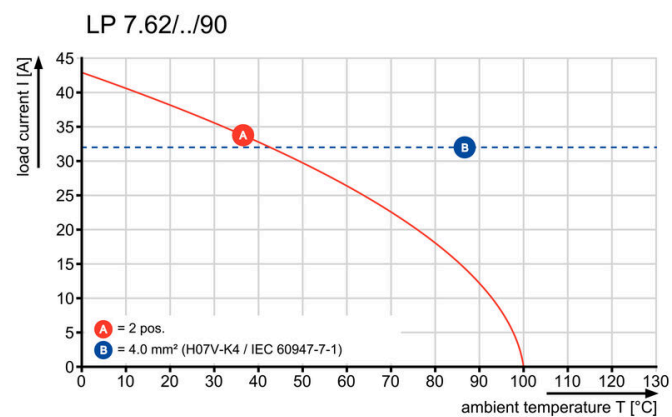
## 分类

ETIM 8.0	EC002643	ETIM 9.0	EC002643
ETIM 10.0	EC002643	ECLASS 14.0	27-46-01-01
ECLASS 15.0	27-46-01-01		

## Dimensional drawing



## Graph



## 附件

## 开槽螺丝刀



VDE 绝缘的一字螺丝刀, SDI DIN 7437, ISO 2380/2, 符合 DIN 5264 标准, ISO 2380/1, SoftFinish 把手

## 通用订货数据

类型	SDIS 0.6X3.5X100	版本
订货号	<a href="#">9008390000</a>	螺丝刀, 螺丝刀
GTIN (EAN)	4032248056354	
数量	1 ST	
类型	SDS 0.6X3.5X100	版本
订货号	<a href="#">9008330000</a>	螺丝刀, 螺丝刀
GTIN (EAN)	4032248056286	
数量	1 ST	

## 隔板



最大电压基于最小距离。  
中间隔板可增加不同电位之间的爬电距离和空气间隙, 从而允许更高的额定电压或确保明确的隔离, 例如在主电源与低压之间或不同保护区之间的隔离。  
燕尾榫连接方式便于安装并确保牢固配合。其他特点包括:

- 间距可扩展 1.27 或 2.54 mm——可实现所有其他组合方式
- 颜色编码环确保视觉区分
- 标准结构的不同几何形状。

避免不完整的单个组件, 因为独立的接线端子可组合成一个整体单元。可按需预组装。  
其优点在于: 高效加工、增强稳定性、提高可靠性。

## 通用订货数据

类型	LPZP 1.27/90 OR	版本
订货号	<a href="#">1747490000</a>	PCB 接线端子, 附件, 隔板, 橙色, 回路数: 1
GTIN (EAN)	4008190992170	
数量	100 ST	
类型	LPZP 1.27/90 SW	版本
订货号	<a href="#">1747510000</a>	PCB 接线端子, 附件, 隔板, 黑色, 回路数: 1
GTIN (EAN)	4008190992194	
数量	100 ST	
类型	LPZP 2.54/135 OR	版本
订货号	<a href="#">1753740000</a>	PCB 接线端子, 附件, 隔板, 橙色, 回路数: 1
GTIN (EAN)	4032248058648	
数量	100 ST	
类型	LPZP 2.54/90 OR	版本
订货号	<a href="#">1747480000</a>	PCB 接线端子, 附件, 隔板, 橙色, 回路数: 1
GTIN (EAN)	4008190992163	
数量	100 ST	

## LP 7.62/07/90 3.2SN OR BX

Weidmüller Interface GmbH &amp; Co. KG

Klingenbergstraße 26

D-32758 Detmold

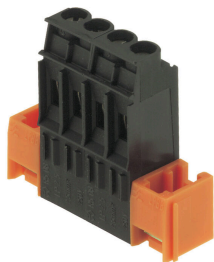
Germany

www.weidmueller.com

## 附件

类型	LPZP 2.54/90 SW	版本
订货号	<a href="#">1747500000</a>	PCB 接线端子, 附件, 隔板, 黑色, 回路数: 1
GTIN (EAN)	4008190992187	
数量	100 ST	
类型	LPZP1N 2.54 OR	版本
订货号	<a href="#">1747470000</a>	PCB 接线端子, 附件, 隔板, 橙色, 回路数: 1
GTIN (EAN)	4008190992156	
数量	100 ST	
类型	LPZP1N 2.54 SW	版本
订货号	<a href="#">1747520000</a>	PCB 接线端子, 附件, 隔板, 黑色, 回路数: 1
GTIN (EAN)	4008190992200	
数量	100 ST	

## PCB端子固定块



小组件，大效果：

夹扣式附件元件通过以下方式提高电路板端子的机械弹性。

夹扣式或预组装 - 始终是正确的解决方案：

- 耐用、精确配合的燕尾榫
- 耐用的金属螺纹嵌件
- 适用于所有排出口方位

最大稳定性，最小工作量：

- 极高耐用性，适应频繁紧固需求
- 完整套装，便于选择

结果：焊点、触点和整体模块对振动和拉伸载荷等机械应力更具弹性。

## 通用订货数据

类型	LPBB OR	版本
订货号	<a href="#">1747540000</a>	PCB 接线端子, 附件, 固定块, 橙色, 回路数: 1
GTIN (EAN)	4008190992224	
数量	100 ST	
类型	LPBB MU OR	版本
订货号	<a href="#">1747530000</a>	PCB 接线端子, 附件, 固定块, 橙色, 回路数: 1
GTIN (EAN)	4008190992217	
数量	100 ST	

## LED支架



一切尽在掌控：

功能指示器 易于改装，能清楚地指示夹接点的开关状态 - 也提供带大型格式标记支架的版本。5 mm 间距下最通用、最高效的端子印刷系统之一：魏德米勒 LP 系列。

- 3 mm 标准 LED 支架
- 可轻松安装在 SP 系列端子背面。
- 可选标记支架，用于高级标记选项（WS10/5 和 WS12/5，见标记）

监控开关状态最简单、最可靠的方法。

简言之：最小工作量，最大可靠性。



LP 7.62/07/90 3.2SN OR BX

Weidmüller Interface GmbH & Co. KG  
Klingenbergstraße 26  
D-32758 Detmold  
Germany

附件

www.weidmueller.com

通用订货数据

类型	LPA FA2	版本
订货号	<a href="#">1495960000</a>	PCB 接线端子, 附件, 状态显示, 黑色, 回路数: 2
GTIN (EAN)	4008190173500	
数量	50 ST	
类型	LPA FA2 BZ	版本
订货号	<a href="#">1496160000</a>	PCB 接线端子, 附件, 状态显示, 黑色, 回路数: 2
GTIN (EAN)	4008190100988	
数量	50 ST	
类型	LPA FA3	版本
订货号	<a href="#">1496060000</a>	PCB 接线端子, 附件, 状态显示, 黑色, 回路数: 3
GTIN (EAN)	4008190062330	
数量	50 ST	
类型	LPA FA3 BZ	版本
订货号	<a href="#">1496260000</a>	PCB 接线端子, 附件, 状态显示, 黑色, 回路数: 3
GTIN (EAN)	4008190101862	
数量	50 ST	