

## KLBUE 10-20 CPF16

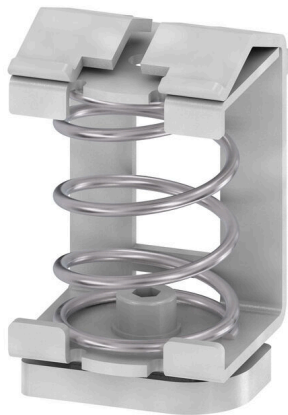
**Weidmüller Interface GmbH & Co. KG**

Klingenbergstraße 26

D-32758 Detmold

Germany

[www.weidmueller.com](http://www.weidmueller.com)



魏德米勒多样化的 KLBÜ 屏蔽接插件可助您实现灵活的自调节屏蔽接触，由此确保设备能够零故障运作。

### 通用订货数据

版本	固定夹, 屏蔽联接的压线框, 钢
订货号	<a href="#">1252550000</a>
类型	KLBUE 10-20 CPF16
GTIN (EAN)	4050118104431
数量	10 items

## KLBUE 10-20 CPF16

Weidmüller Interface GmbH & Co. KG  
Klingenbergstraße 26  
D-32758 Detmold  
Germany

www.weidmueller.com

## 技术数据

## 审批

ROHS	一致
------	----

## 尺寸和重量

深	39.5 mm	深度 (英寸)	1.5551 inch
高度	26 mm	高度 (英寸)	1.0236 inch
宽度	25 mm	宽度 (英寸)	0.9842 inch
安装宽度	24 mm	净重	43.3 g

## 温度

存储温度	-25 °C...55 °C	环境温度	-5 °C...40 °C
最小持续工作温度	-60 °C	最大持续工作温度	130 °C

## 环保产品合规

RoHS 合规状态	合规, 无例外		
REACH SVHC	不超过 0.1 wt% 的高度关注物质 (SVHC)		
产品碳足迹	从摇篮到大门	0.097 kg CO2 eq.	

## 其它技术参数

固定类型	卡入	安装指导	直接安装
防爆版	不	安装方式	螺钉

## 可压接导线 (额定联接)

剥线长度	26 mm	联接类型	弹片连接
联接点数量	1	最大电缆直径	20 mm
最小电缆直径	10 mm	接线截面积, 多股线, 最大	20 mm <sup>2</sup>
接线截面积, 多股线, 最小	10 mm <sup>2</sup>		

## 大小

间距 P (单位 : mm)	25.00 mm
----------------	----------

## 材料参数

基础材料	钢	颜色编码	灰色
阻燃等级符合 UL 94	None		

## 系统特征值

必须的端板	无	安装导轨已装备	TS 27
-------	---	---------	-------

## 通用的

安装指导	直接安装	安装导轨已装备	TS 27
------	------	---------	-------

## 额定数据

额定横截面	20 mm <sup>2</sup>
-------	--------------------

分类

ETIM 8.0	EC002020	ETIM 9.0	EC002020
ETIM 10.0	EC002020	ECLASS 14.0	27-25-01-20
ECLASS 15.0	27-25-01-20		