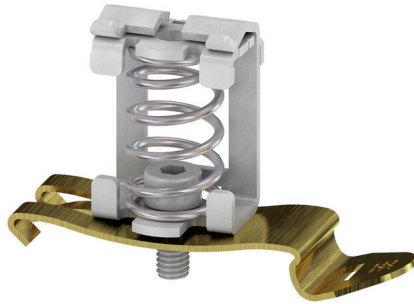


KLBUE 3-8 FM4

Weidmüller Interface GmbH & Co. KG
Klingenbergstraße 26
D-32758 Detmold
Germany

www.weidmueller.com



魏德米勒多样化的 KLBÜ 屏蔽接插件可助您实现灵活的自调节屏蔽接触，由此确保设备能够零故障运作。

通用订货数据

版本	固定夹, 屏蔽联接的压线框
订货号	1252530000
类型	KLBUE 3-8 FM4
GTIN (EAN)	4032248112531
数量	10 items

技术数据

审批

ROHS	一致
------	----

尺寸和重量

深	26 mm	深度 (英寸)	1.0236 inch
高度	50 mm	高度 (英寸)	1.9685 inch
宽度	14.5 mm	宽度 (英寸)	0.5709 inch
净重	15.14 g		

温度

存储温度	-25 °C...55 °C	环境温度	-5 °C...40 °C
最小持续工作温度	-60 °C	最大持续工作温度	130 °C

环保产品合规

RoHS 合规状态	合规, 无例外		
REACH SVHC	不超过 0.1 wt% 的高度关注物质 (SVHC)		
产品碳足迹	从摇篮到大门	0.069 kg CO2 eq.	

其它技术参数

安装指导	TS 35	防爆版	不
安装方式	直接卡在导轨上		

可压接导线 (额定联接)

剥线长度	18 mm	联接类型	弹片连接
联接点数量	1	最大电缆直径	8 mm
最小电缆直径	3 mm	接线截面积, 多股线, 最大	8 mm ²
接线截面积, 多股线, 最小	3 mm ²		

材料参数

颜色编码	银色	阻燃等级符合 UL 94	None
------	----	--------------	------

系统特征值

必须的端板	无	安装导轨已装备	TS 35
-------	---	---------	-------

通用的

安装指导	TS 35	安装导轨已装备	TS 35
------	-------	---------	-------

额定数据

额定横截面	8 mm ²
-------	-------------------

分类

ETIM 8.0	EC002020	ETIM 9.0	EC002020
ETIM 10.0	EC002020	ECLASS 14.0	27-25-01-20
ECLASS 15.0	27-25-01-20		