

PTSI 4/LD 36V AC/DC**Weidmüller Interface GmbH & Co. KG**

Klingenbergstraße 26

D-32758 Detmold

Germany

www.weidmueller.com



使用截面积为1.5到6mm²的非切割电缆进行配电。
电源 / T型分路塞, 采用直插式(PUSH IN)联接(0.5到10mm²) 和/或拔插式联接(0.5到4mm²)。
彩色标记清楚指示导线布局。

- 电力供应
- 电力分配
- 电力分路

通用订货数据

版本	Field Power® 接插件, 保险丝, IP20, 聚酰胺, PUSH IN,回路数 (文本) : 5
订货号	1252210000
类型	PTSI 4/LD 36V AC/DC
GTIN (EAN)	4050118044331
数量	1 items

PTSI 4/LD 36V AC/DC

Weidmüller Interface GmbH & Co. KG
Klingenbergstraße 26
D-32758 Detmold
Germany

www.weidmueller.com

技术数据

审批

MAMID 认证



ROHS

一致

UL File Number Search

[UL 网站](#)

cURus 证书号

E60693

尺寸和重量

深	55 mm	深度 (英寸)	2.1654 inch
高度	85 mm	高度 (英寸)	3.3464 inch
宽度	57 mm	宽度 (英寸)	2.2441 inch
净重	92 g		

温度

存储温度	-40 °C...85 °C	工作温度	-40 °C...55 °C
------	----------------	------	----------------

环保产品合规

RoHS 合规状态	合规, 有例外
RoHS 豁免 (如适用/已知)	7cl
REACH SVHC	不超过 0.1 wt% 的高度关注物质 (SVHC)

通用参数

绝缘材料	聚酰胺	硅胶	无
颜色编码	黑色	防护等级	IP20
阻燃等级符合 UL 94	V-0	安装方式	插入的
功能	保险丝	可编码	是, PE上编码
测试孔	2 mm	回路数 (文本)	5
联接点数量/ 回路数	1	导线连接方式	PUSH IN
熔丝	6.3 x 32 mm (1/4 x 1 1/4")	导线出线方向	90°
故障指示	红LED		

IEC额定数据

符合 IEC 的保险丝插头用额定数据	电压类型	交流电, 直流电
	标准	IEC 61984, IEC 60947-7-3
	Rated voltage	36 V
	额定浪涌电压	6.00 kV
	额定电流	12 A

额定数据 (UL)

符合 UL 的保险丝插头用额定数据

压接能力, 直插式连接

最大压接范围, PUSH IN 直插式连接	4 mm ²	最小压接范围, PUSH IN 直插式连接	0.5 mm ²
刀片尺寸, 直插式联接	3.0 x 0.5 mm	剥线长度, 直插式联接	12 mm

PTSI 4/LD 36V AC/DC

Weidmüller Interface GmbH & Co. KG
 Klingenbergstraße 26
 D-32758 Detmold
 Germany

www.weidmueller.com

技术数据

最大压接面积 软导线 PUSH IN直插式联接	4.00 mm ²
最小压接面积 软导线 管状端头 12mm 带塑料套 DIN 46228/4 直插式联接	0.5 mm ²
最大压接面积, 直插式联接, 硬导线	4 mm ²
最小压接面积 软导线 直插式联接	0.5 mm ²
最小压接面积 硬导线 直插式联接	0.5 mm ²
最大压接面积, 软导线 管状端头 12mm 带塑料套 DIN 46228/4, 直插式联接	4 mm ²
最小压接面积, 柔性导线, 带塑料套的 8 mm 管状端头, 符合 DIN 46228/4, PUSH IN 直插式连接	0.50 mm ²

最小压接面积 软导线 PUSH IN 直插式联接	0.50 mm ²
最大压接面积, 软导线, 直插式联接	4 mm ²
最大压接面积, 软导线 管状端头 8mm 带塑料套 DIN 46228/1, 直插式联接	4.00 mm ²
最大压接面积, 软导线 管状端头 12mm 带塑料套 DIN 46228/4, 直插式联接	4.00 mm ²
最小压接面积, 柔性线缆, 带塑料套的 8 mm 管状端头, 符合 DIN 46228/1, PUSH IN 直插式连接	0.50 mm ²
最大压接面积, 软导线 管状端头 8mm 带塑料套 DIN 46228/4, 直插式联接	4.00 mm ²
最小压接面积 软导线 管状端头 12mm 带塑料套 DIN 46228/1 直插式联接	0.50 mm ²

压接范围

连接数据 - 插拔式连接器

导线连接方式	PUSH IN	
操作工具的叶片尺寸	3.0 x 0.5 mm	
剥线长度	12.00 mm	
回路数	5	
硬导线连接最大横截面	4 mm ²	
硬导线连接最小横截面	0.50 mm ²	
多股导线连接最大横截面	4.00 mm ²	
多股导线连接最小横截面	0.50 mm ²	
多股导线连接最大横截面	4.00 mm ²	
多股导线连接最小横截面	0.50 mm ²	
多股导线连接最大横截面	4.00 mm ²	
多股导线连接最小横截面	0.50 mm ²	
带线端套圈的导线连接横截面	端头类型	12 mm, 带塑料轴环
	标准	DIN 46228/1
	最小横截面	0.5 mm ²
	最大横截面	4 mm ²
	端头类型	12 mm, 带塑料轴环
	标准	DIN 46228/4
	最小横截面	0.5 mm ²
	最大横截面	4 mm ²
	端头类型	8 mm, 带塑料轴环
	标准	DIN 46228/1
	最小横截面	0.5 mm ²
	最大横截面	4 mm ²
	端头类型	8 mm, 带塑料轴环
	标准	DIN 46228/4
	最小横截面	0.5 mm ²
	最大横截面	4 mm ²
端头类型	双线端套圈	
最小横截面	0.5 mm ²	
最大横截面	4 mm ²	

分类

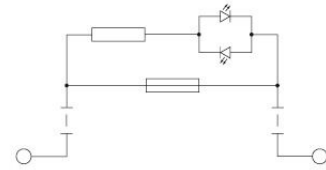
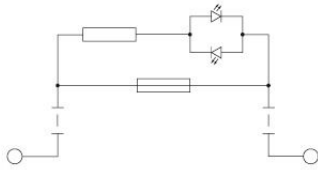
ETIM 8.0	EC002943	ETIM 9.0	EC002943
ETIM 10.0	EC002943	ECLASS 14.0	27-44-02-92
ECLASS 15.0	27-44-02-92		

PTSI 4/LD 36V AC/DC

Weidmüller Interface GmbH & Co. KG
Klingenbergstraße 26
D-32758 Detmold
Germany

图纸

www.weidmueller.com



PTSI 4/LD 36V AC/DC

Weidmüller Interface GmbH & Co. KG
Klingenbergstraße 26
D-32758 Detmold
Germany

附件

www.weidmueller.com

保险丝



魏德米勒还提供恰当的熔断片，作为多样化熔断器型端子产品组合的附件。产品组合内含有 5 mm x20 mm 至 10 mm x38 mm 的设备熔断器（微型熔断器）、E 14 至 E 18 的熔断片以及汽车熔断器和自动断路器。熔断器座环规完善了整个产品组合。

通用订货数据

类型	GZ 12.5A/F	版本
订货号	1460650000	微型熔丝, 快动, 12.5 A, G-Si.6.3 x 32
GTIN (EAN)	4050118266627	
数量	10 ST	
类型	GZ 10.0A/F	版本
订货号	1460640000	微型熔丝, 快动, 10 A, G-Si.6.3 x 32
GTIN (EAN)	4050118266801	
数量	10 ST	
类型	GZ 7.0A/F	版本
订货号	1460630000	微型熔丝, 快动, 7 A, G-Si.6.3 x 32
GTIN (EAN)	4050118266726	
数量	10 ST	
类型	GZ 5.0A/F	版本
订货号	1460620000	微型熔丝, 快动, 5 A, G-Si.6.3 x 32
GTIN (EAN)	4050118266610	
数量	10 ST	
类型	GZ 3.0A/F	版本
订货号	1460610000	微型熔丝, 快动, 3 A, G-Si.6.3 x 32
GTIN (EAN)	4050118266702	
数量	10 ST	
类型	GZ 2.0A/F	版本
订货号	1460600000	微型熔丝, 快动, 2 A, G-Si.6.3 x 32
GTIN (EAN)	4050118266719	
数量	10 ST	
类型	GZ 1.0A/F	版本
订货号	1460590000	微型熔丝, 快动, 1 A, G-Si.6.3 x 32
GTIN (EAN)	4050118266634	
数量	10 ST	
类型	GZ 0.5A/F	版本
订货号	1460580000	微型熔丝, 快动, 0.5 A, G-Si.6.3 x 32
GTIN (EAN)	4050118266603	
数量	10 ST	

PTSI 4/LD 36V AC/DC

Weidmüller Interface GmbH & Co. KG
 Klingenbergstraße 26
 D-32758 Detmold
 Germany

www.weidmueller.com

附件

工具

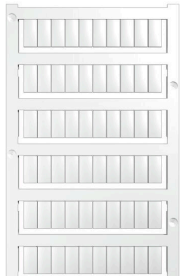


用于PVC绝缘电缆的剥线工具

通用订货数据

类型	AM 16	版本
订货号	9204190000	工具, 剥线工具
GTIN (EAN)	4032248608133	
数量	1 ST	
类型	AM 25	版本
订货号	9001540000	工具, 剥线工具
GTIN (EAN)	4008190138271	
数量	1 ST	

空白



WS 标识非常适用于 W 系列的接插件。由于 WS 标记号的系统兼容性，它们也同样适合 I 系列、Z 系列产品。宽敞的打印面积可以用来打印较长的字符，或者分成几行来打印。

WS 标记号尤其适合打印较长的非标准字符。采用 MultiCard 格式，可以用 PrintJet CONNECT 或绘图打印机进行打印。

- 可成条或单个安装
- 标记号采用被广泛认可的 MultiCard 格式针对定制打印：请根据您的标签技术规范，向我们发送一个我们标签制作软件 M-Print PRO 的文件，或使用 M-Print PRO 在线版（无需安装）。

通用订货数据

类型	WS 12/6 MC NE WS	版本
订货号	1609900000	WS, 端子标记, 12 x 6 mm, 间距 P (单位 : mm) : 6.00 Weidmueller,
GTIN (EAN)	4008190203467	Allen-Bradley, 白色
数量	600 ST	

开槽螺丝刀



带圆形槽刀的一字螺丝刀, SD DIN 5265, ISO 2380/2, 符合 DIN 5264 标准, ISO 2380/1, 尖端为铬材料, SoftFinish 把手

通用订货数据

类型	SDS 0.5X3.0X80	版本	
订货号	2749330000	螺丝刀, 刀片宽度(B): 3 mm, 刀片长度: 80 mm, 刀片厚度 (A): 0.5 mm	
GTIN (EAN)	4050118895551		
数量	1 ST		