

## CC DIA 30/4.2 MC SDR

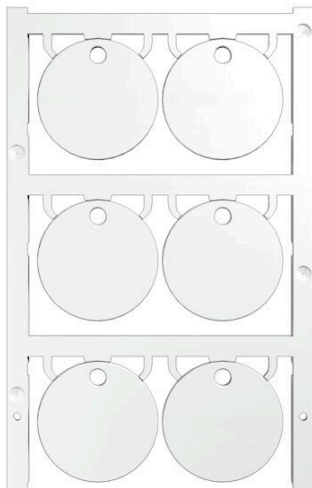
Weidmüller Interface GmbH &amp; Co. KG

Klingenbergstraße 26

D-32758 Detmold

Germany

www.weidmueller.com



插图类似

ClipCard 标记号用于标记电气安装设备和开关设备等，可替代雕版方案。采用 MultiCard 格式，可以用 PrintJet CONNECT 或绘图打印机进行打印。

- PrintJet 打印机能持久打印，可替代雕版方案
- 万用固定
- 座（螺钉固定或用电缆扎带固定）
- 固定轨（自粘或螺钉固定）
- 背带粘胶的标记号针对定制打印：请根据您的标签技术规范，向我们发送一个我们标签制作软件 M-Print PRO 的文件，或使用 M-Print PRO 在线版（无需安装）。

## 通用订货数据

版本	ClipCard, 设备标识牌, 30 x 30 mm, 带孔, 根据客户需求
订货号	<a href="#">1248470000</a>
类型	CC DIA 30/4.2 MC SDR
GTIN (EAN)	4050118038798
数量	12 items

## CC DIA 30/4.2 MC SDR

Weidmüller Interface GmbH &amp; Co. KG

Klingenbergstraße 26

D-32758 Detmold

Germany

www.weidmueller.com

## 技术数据

## 审批

ROHS 一致

## 尺寸和重量

深	1.2 mm	深度 (英寸)	0.0472 inch
高度	30 mm	高度 (英寸)	1.1811 inch
宽度	30 mm	宽度 (英寸)	1.1811 inch
直径	30 mm	净重	1.58 g

## 温度

工作温度范围 -40...100 °C

## 环保产品合规

RoHS 合规状态	合规, 无例外		
REACH SVHC	不超过 0.1 wt% 的高度关注物质 (SVHC)		
产品碳足迹	从摇篮到大门	0.017 kg CO2 eq.	

## 通用数据

类型	ø 30 mm, 带 4.2 mm 安装孔		
宽度	30 mm		
阻燃等级符合 UL 94	V-2		
最大工作温度	100 °C		
最小工作温度	-40 °C		
颜色编码	根据客户需求		
卤素	不		
基础材料	聚酰胺 66		
打印标志	需要 M-Print PRO 文件		
每个包装单元的标记号数量	供电形式	MultiCard	
适用的打印机	<a href="#">PRINTJET CONNECT</a> , <a href="#">MCP BASIC 2</a> , <a href="#">MCP PLUS 2</a>		
每种组合对应的标识牌数	1 MultiCard = Device markers		
工作温度范围	-40...100 °C		
应用/制造商	带孔		

## 设备标记号

直径	30 mm	卤素	不
开孔直径	4.20 mm		

## 分类

ETIM 8.0	EC001288	ETIM 9.0	EC001288
ETIM 10.0	EC001288	ECLASS 14.0	27-28-11-04
ECLASS 15.0	27-28-11-04		

图纸

应用举例



插图类似

应用举例

