

CH20M BUS-ADP TS 35/750

Weidmüller Interface GmbH & Co. KG

Klingenbergstraße 26

D-32758 Detmold

Germany

www.weidmueller.com

产品图片



模块化电子外壳系统的集成式导轨总线

在模块应用的供电、连接和分配中，导轨总线用无中断的灵活的系统解决方案取代了成本过高的单线束。

系统总线牢固地集成在 35 mm 标准安装轨内。SMD 总线接触块可进行回流焊，因此可以在组件装配期间完全自动处理。耐用的镀金接触表面确保在所有外壳宽度下都能实现永久可靠接触。

- 无限可扩展性。集成式连接解决方案涵盖所有系统宽度：从 6mm 切片到 67mm 大空间外壳。
- 安装期间易于维护。即使在现有模块组中，也很容易更换模块 – 不影响相邻模块。
- 通用集成。不间断的系统总线牢固地集成在 35 mm 标准安装轨内。
- 最佳可用性。使用五个完全镀锌和部分镀金的双拱形触点与导轨总线建立永久接触。THR 焊接法兰确保与电路板的连接稳定。

通用订货数据

版本	导轨安装总线技术, 盖板剖面, OMNIMATE 外壳 - CH20M 系列, 宽度: 750 mm
订货号	1248270000
类型	CH20M BUS-ADP TS 35/750
GTIN (EAN)	4050118052985
数量	5 items

CH20M BUS-ADP TS 35/750

Weidmüller Interface GmbH & Co. KG
Klingenbergstraße 26
D-32758 Detmold
Germany

www.weidmueller.com

技术数据

审批

ROHS	一致
------	----

尺寸和重量

深	7 mm	深度 (英寸)	0.2756 inch
高度	39.5 mm	高度 (英寸)	1.5551 inch
宽度	750 mm	宽度 (英寸)	29.5275 inch
长度	0 mm	净重	64 g

环保产品合规

RoHS 合规状态	合规, 无例外
REACH SVHC	不超过 0.1 wt% 的高度关注物质 (SVHC)

材料数据

绝缘材料	PA 6	颜色编码	黑色
比色表 (相似)	RAL 9011	绝缘材料组	IIIa
相比漏电起痕指数 (CTI)	600 ≤ CTI	Moisture Level (MSL)	
阻燃等级符合 UL 94	V-0	最高操作温度	120 °C

材料数据

阻燃等级符合 UL 94	V-0	绝缘材料	PA 6
绝缘材料组	IIIa	表面处理	未处理的
基础材料	塑料材质	相比漏电起痕指数 (CTI)	600 ≤ CTI

常规数据

颜色编码	黑色	防护等级	IP20 (安装后)
安装导轨已装备	TS 35 x 7.5, TS 35 x 15	比色表 (相似)	RAL 9011

分类

ETIM 8.0	EC001031	ETIM 9.0	EC001031
ETIM 10.0	EC001031	ECLASS 14.0	27-18-27-92
ECLASS 15.0	27-18-27-92		

CH20M BUS-ADP TS 35/750

Weidmüller Interface GmbH & Co. KG

Klingenbergstraße 26

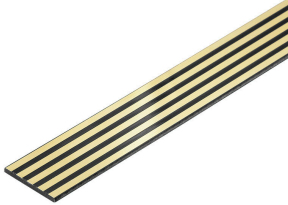
D-32758 Detmold

Germany

www.weidmueller.com

附件

CH20M BUS - 总线印刷电路板



模块化电子外壳系统的集成式导轨总线

在模块应用的供电、连接和分配中，导轨总线用无中断的灵活的系统解决方案取代了成本过高的单线束。

系统总线牢固地集成在 35 mm 标准安装轨内。SMD 总线接触块可进行回流焊，因此可以在组件装配期间完全自动处理。耐用的镀金接触表面确保在所有外壳宽度下都能实现永久可靠接触。

- 无限可扩展性。集成式连接解决方案涵盖所有系统宽度：从 6mm 切片到 67mm 大空间外壳。
- 安装期间易于维护。即使在现有模块组中，也很容易更换模块 – 不影响相邻模块。
- 通用集成。不间断的系统总线 牢固地集成在 35 mm 标准安装轨内。
- 最佳可用性。使用五个完全镀锌和部分镀金的双拱形触点与导轨总线建立永久接触。THR 焊接法兰确保与电路板的连接稳定。

通用订货数据

类型	CH20M BUS 4.50/05 AU/750	版本
订货号	1248240000	导轨安装总线技术，总线线路板，OMNIMATE 外壳 - CH20M 系列，宽度：
GTIN (EAN)	4050118053210	750 mm
数量	5 ST	

总线插芯板 - TS35x15



模块化电子外壳系统的集成式导轨总线

在模块应用的供电、连接和分配中，导轨总线用无中断的灵活的系统解决方案取代了成本过高的单线束。

系统总线牢固地集成在 35 mm 标准安装轨内。SMD 总线接触块可进行回流焊，因此可以在组件装配期间完全自动处理。耐用的镀金接触表面确保在所有外壳宽度下都能实现永久可靠接触。

- 无限可扩展性。集成式连接解决方案涵盖所有系统宽度：从 6mm 切片到 67mm 大空间外壳。
- 安装期间易于维护。即使在现有模块组中，也很容易更换模块 – 不影响相邻模块。
- 通用集成。不间断的系统总线 牢固地集成在 35 mm 标准安装轨内。
- 最佳可用性。使用五个完全镀锌和部分镀金的双拱形触点与导轨总线建立永久接触。THR 焊接法兰确保与电路板的连接稳定。

通用订货数据

类型	CH20M BUS-PROFIL TS 35X...	版本
订货号	1248210000	导轨安装总线技术，镶嵌件断面，OMNIMATE 外壳 - CH20M 系列，宽度：
GTIN (EAN)	4050118053241	25.3 mm
数量	5 ST	

CH20M BUS-ADP TS 35/750

Weidmüller Interface GmbH & Co. KG

Klingenbergstraße 26

D-32758 Detmold

Germany

www.weidmueller.com

附件

总线插芯板 - TS35x7.5



模块化电子外壳系统的集成式导轨总线
在模块应用的供电、连接和分配中，导轨总线用无中断的灵活的系统解决方案取代了成本过高的单线束。系统总线牢固地集成在 35 mm 标准安装轨内。SMD 总线接触块可进行回流焊，因此可以在组件装配期间完全自动处理。耐用的镀金接触表面确保在所有外壳宽度下都能实现永久可靠接触。

- 无限可扩展性。集成式连接解决方案涵盖所有系统宽度：从 6mm 切片到 67mm 大空间外壳。
- 安装期间易于维护。即使在现有模块组中，也很容易更换模块 – 不影响相邻模块。
- 通用集成。不间断的系统总线 牢固地集成在 35 mm 标准安装轨内。
- 最佳可用性。使用五个完全镀锌和部分镀金的双拱形触点与导轨总线建立永久接触。THR 焊接法兰确保与电路板的连接稳定。

通用订货数据

类型	CH20M BUS-PROFIL TS 35X...	版本
订货号	1248170000	导轨安装总线技术，镶嵌件断面，OMNIMATE 外壳 - CH20M 系列，宽度：
GTIN (EAN)	4050118053272	750 mm
数量	5 ST	

CH20M BUS-AP - 总线插芯板端板



模块化电子外壳系统的集成式导轨总线
在模块应用的供电、连接和分配中，导轨总线用无中断的灵活的系统解决方案取代了成本过高的单线束。系统总线牢固地集成在 35 mm 标准安装轨内。SMD 总线接触块可进行回流焊，因此可以在组件装配期间完全自动处理。耐用的镀金接触表面确保在所有外壳宽度下都能实现永久可靠接触。

- 无限可扩展性。集成式连接解决方案涵盖所有系统宽度：从 6mm 切片到 67mm 大空间外壳。
- 安装期间易于维护。即使在现有模块组中，也很容易更换模块 – 不影响相邻模块。
- 通用集成。不间断的系统总线 牢固地集成在 35 mm 标准安装轨内。
- 最佳可用性。使用五个完全镀锌和部分镀金的双拱形触点与导轨总线建立永久接触。THR 焊接法兰确保与电路板的连接稳定。

通用订货数据

类型	CH20M BUS-AP LI TS 35X7...	版本
订货号	1193160000	导轨安装总线技术，端板，OMNIMATE 外壳 - CH20M 系列，宽度：5.1
GTIN (EAN)	4032248987771	mm
数量	50 ST	
类型	CH20M BUS-AP RE TS 35X7...	版本
订货号	1193170000	导轨安装总线技术，端板，OMNIMATE 外壳 - CH20M 系列，宽度：5.1
GTIN (EAN)	4032248987924	mm
数量	50 ST	

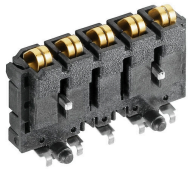
CH20M BUS-ADP TS 35/750

Weidmüller Interface GmbH & Co. KG
 Klingenbergstraße 26
 D-32758 Detmold
 Germany

www.weidmueller.com

附件

总线触点块 - 中间焊接法兰



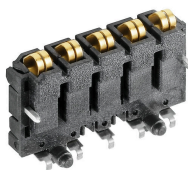
模块化电子外壳系统的集成式导轨总线
 在模块应用的供电、连接和分配中，导轨总线用无中断的灵活的系统解决方案取代了成本过高的单线束。系统总线牢固地集成在 35 mm 标准安装轨内。SMD 总线接触块可进行回流焊，因此可以在组件装配期间完全自动处理。耐用的镀金接触表面确保在所有外壳宽度下都能实现永久可靠接触。

- 无限可扩展性。集成式连接解决方案涵盖所有系统宽度：从 6mm 切片到 67mm 大空间外壳。
- 安装期间易于维护。即使在现有模块组中，也很容易更换模块 – 不影响相邻模块。
- 通用集成。不间断的系统总线 牢固地集成在 35 mm 标准安装轨内。
- 最佳可用性。使用五个完全镀锌和部分镀金的双拱形触点与导轨总线建立永久接触。THR 焊接法兰确保与电路板的连接稳定。

通用订货数据

类型	SR-SMD 4.50/05/90LFM 3...	版本
订货号	1155870000	PCB 接插件, 总线连接模块, 中央焊接法兰, THT/THR 焊接联接, 回路数:
GTIN (EAN)	4032248942510	5, 180°, 焊脚长度 (l): 3.2 mm, 镀金的, 黑色
数量	78 ST	
类型	SR-SMD 4.50/05/90LFM 3...	版本
订货号	1155880000	PCB 接插件, 总线连接模块, 中央焊接法兰, THT/THR 焊接联接, 回路数:
GTIN (EAN)	4032248942305	5, 180°, 焊脚长度 (l): 3.2 mm, 镀金的, 黑色
数量	300 ST	

总线触点块 - 焊接法兰



模块化电子外壳系统的集成式导轨总线
 在模块应用的供电、连接和分配中，导轨总线用无中断的灵活的系统解决方案取代了成本过高的单线束。系统总线牢固地集成在 35 mm 标准安装轨内。SMD 总线接触块可进行回流焊，因此可以在组件装配期间完全自动处理。耐用的镀金接触表面确保在所有外壳宽度下都能实现永久可靠接触。

- 无限可扩展性。集成式连接解决方案涵盖所有系统宽度：从 6mm 切片到 67mm 大空间外壳。
- 安装期间易于维护。即使在现有模块组中，也很容易更换模块 – 不影响相邻模块。
- 通用集成。不间断的系统总线 牢固地集成在 35 mm 标准安装轨内。
- 最佳可用性。使用五个完全镀锌和部分镀金的双拱形触点与导轨总线建立永久接触。THR 焊接法兰确保与电路板的连接稳定。

通用订货数据

类型	SR-SMD 4.50/05/90LF 1.5...	版本
订货号	1155890000	PCB 接插件, 总线连接模块, 焊接法兰, THT/THR 焊接联接, 回路数: 5,
GTIN (EAN)	4032248942527	180°, 焊脚长度 (l): 1.5 mm, 镀金的, 黑色
数量	78 ST	

CH20M BUS-ADP TS 35/750

Weidmüller Interface GmbH & Co. KG
Klingenbergstraße 26
D-32758 Detmold
Germany

www.weidmueller.com

附件

类型	SR-SMD 4.50/05/90LF 1.5...	版本
订货号	1155900000	PCB 接插件, 总线连接模块, 焊接法兰, THT/THR 焊接联接, 回路数: 5,
GTIN (EAN)	4032248942381	180°, 焊脚长度 (l): 1.5 mm, 镀金的, 黑色
数量	300 ST	