

产品图片



ACT20P：灵活的解决方案

- 精准的高功能信号转换器
- 释放杆方便操作

通用订货数据

版本	限值监控, 输入：通用型 U, I, R, S, 输出：2 x 继电器, 90...264 V AC 电源
订货号	1238910000
类型	ACT20P-UI-2RCO-AC-S
GTIN (EAN)	4050118027075
数量	1 items

ACT20P-UI-2RCO-AC-S

Weidmüller Interface GmbH & Co. KG

Klingenbergstraße 26

D-32758 Detmold

Germany

www.weidmueller.com

技术数据

审批

认证 CE; CULUSEX

认证 CULUS;

MAMID 认证



ROHS 一致

UL File Number Search [UL 网站](#)

证书编号 (cULusEX) E338066

尺寸和重量

深	113.6 mm	深度 (英寸)	4.4724 inch
高度	119.2 mm	高度 (英寸)	4.6929 inch
宽度	22.5 mm	宽度 (英寸)	0.8858 inch
净重	345.69 g		

温度

存储温度	-20 °C...70 °C	工作温度	-20 °C...60 °C
操作温度下的湿度	0...95 % (无凝结)	湿度	10...90 % (无凝结)

失效概率

SIL 符合 IEC 61508	无	MTBF	180 a
------------------	---	------	-------

环保产品合规

RoHS 合规状态	合规, 有例外
RoHS 豁免 (如适用/已知)	7a, 7cl
REACH SVHC	Lead 7439-92-1
SCIP	2f6dd957-421a-46db-a0c2-cf1609156924

输入

传感器	RTD (2,3-wire): Pt100, Pt200, Pt1000, Ni120, Cu10, Thermocouples: B, E, J, K, L, N, R, S, T, U	输入数量	1
电位计	1.2...500 kΩ	传感器电源	RTD 电缆上电流为 0.1 mA / 0.05 mA (因测量范围而异), 24 V (@4-20 mA 环路)
输入电压	可配置, ±150 mV DC, ±600mV DC, ±30 V DC, ±300 V DC	温度输入范围	B: +100...+1820 °C, E: -270...+1000 °C, J: (-210...+1200 °C), K: -270...+1372 °C, L: +100...+900 °C, N: (-180...+1300 °C), R: -50...+1768 °C, S: -50...+1768 °C, T: -270...+400 °C, U: -200...+600 °C
导线电阻	0...10 kΩ, 0...12 kΩ, 0...15 kΩ	输入电流	可设置, ±25 mA DC, ±5 A DC
电压输入电阻	2 MΩ, > 10MΩ	电流输入电阻	40 Ω
电缆长度补偿	≤±0.002 Ω 每 Ω 电缆电阻	传感器电缆电阻的影响	5 Ω @ RTD- Kabel

技术数据

输出

输出路数

2

输出 (数字量)

额定开关电流	200mA @ 110Vdc, 6A @ 24Vdc / 240Vac	数字输出	2
最大开关电压, 交流类型	250 V 2 个转换触点, 普通 / 反向调节, 切换频率为 20 Hz	最大开关电压, 直流 告警功能	110 V 可配置, 上限和下限值, 窗口范围, 报警延迟: 0...99 s, 迟滞可调节, auto / manual reset

通用参数

重复精度	± 0.05 % 测量范围上限	精度	< 测量范围的 0.1 %
防护等级	IP20	电源电压	90...264 V AC
冷端补偿误差	±2.0°C @ -20°C - 70°C	长期偏离	0.1 % / 10.000 h
阶跃响应时间	450 ms	安装导轨已装备	TS 35
功耗	≤ 3.5 W, <2 W	温度系数	< 量程 (°C) 的 0.02 °C, 350 ppm/K
名义功耗	1.5 VA	配置	带 FDT/DTM 软件, 或通过设备自带的 7-段显示器、按钮和旋转编码器实现, 需要配置适配器 8978580000 CBX200 USB
工作海拔	≤ 2000 m		

绝缘参数

抗冲击耐压	4 kV (1.2 / 50 µs)	EMC 标准	EN 61326-1
检测电压	0.3 kV	过压等级	III
污染等级	2	绝缘	输入/输出/电源/继电器之间
绝缘电压	4 kV (输入/输出)	额定电压	300 Veff

联接参数

联接类型	螺钉联接	最小拧紧力矩	0.4 Nm
最大拧紧力矩	0.6 Nm	额定连接下的压接范围	2.5 mm²
压接范围, 最小	0.5 mm²	压接范围, 最大	2.5 mm²
导线最小压接面积 AWG	AWG 26	导线最大压接面积 AWG	AWG 12

产品描述

产品描述	<p>ACT20P-UI-2RCO-XX-x 系列的设备可记录电流、电压、电位计和温度传感器信号 (mA、A、mV、V、电位计、RTD 和 TC)。其包含有两个独立的继电器输出, 当超过或低于预设限制值时即发出警告。</p> <p>属性</p> <ul style="list-style-type: none"> • 可使用 FDT/DTM 软件 "WI-管理器" 进行于配置和诊断。 • 设备的手动配置则通过 LED 显示以及操作按钮和旋转编码器实现。 • 双通道跳脱放大器能够实现各种不同的报警功能: 窗口报警、报警延时、断线检测、迟滞和上/下限警告。 • 用于 RTD、TC、电位器、电压和电流的有源或无源信号输入进行全面的电气隔离。 • 远程诊断: 通过状态继电器报告错误 (如电缆断裂)。 • 运行状态和继电器状态则通过前面板的 LED 显示。 • 在输入、输出和电源之间进行 4 端电气隔离。 		
------	--	--	--

ACT20P-UI-2RCO-AC-S

Weidmüller Interface GmbH & Co. KG
Klingenbergstraße 26
D-32758 Detmold
Germany

www.weidmueller.com

技术数据

分类

ETIM 8.0	EC002654	ETIM 9.0	EC002654
ETIM 10.0	EC002654	ECLASS 14.0	27-21-01-22
ECLASS 15.0	27-21-01-22		

标书规格表

详细描述	带继电器输出和外部电源的通用极限值监控组件 通用极限值监控组件, 22.5 mm 宽, 带外部电源和传感器电源, 用于监控和隔离符合 IEC 584 的直流电流 +/- 25mA...5 A, 直流电压 +/-600 mV...300 V, 2-/3-/4-线制 热电阻传感器, 电阻器, 电位计和热电偶信号。 在输出侧提供两对继电器触点 (转换触点)。 该模块可以使用 FDT/DTM 软件配置。 适合 TS35 DIN 导轨安装的外壳 尺寸 : L/W/H 119/ 22.5/ 113.6 mm 螺钉联接/额定横截面 2.5 mm ² 防护等级 : IP 20 输入 +/-25 mA...5 A DC 600 mV...300 V DC PT100, PT1000, Ni100, Ni1000 电阻 0...12 kOhm 电位 计 0...500 kOhm 热电 偶型号 B, E, J, K, L, LR, N, R, S, T, U, W3, W5 传感器电源 24 V DC 输出 2 x 1 转换触点 (镀金) 240 V AC/ 24 V DC @ 6 A 重复精度 < 0,05 % v. E. 阶跃响应时间 10...90 % < 200 ms 辅助电源 90...264 V AC / 120...370 V DC 耗散功率约 3 W @ 240 V AC 环境 温度范围 -20 °C...+70 °C 隔离 EN 50178, 3 端电隔离至 3 kV AC/DC 所有相对电路	简短描述	带继电器输出和外部电源的通用极限值监控组件 通用极限值监控组件, 22.5 mm 宽, 带外部电源和传感器电源, 用于监控和隔离符合 IEC 584 的直流电流 +/- 25mA...5 A, 直流电压 +/-600 mV...300 V, 2-/3-/4-线制 热电阻传感器, 电阻器, 电位计和热电偶信号。 在输出侧提供两对继电器触点 (转换触点)。 可以使用 FDT/DTM 软件对组件编程。
------	--	------	--

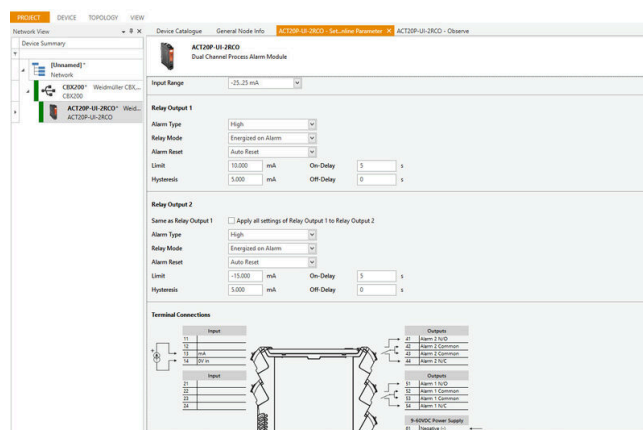
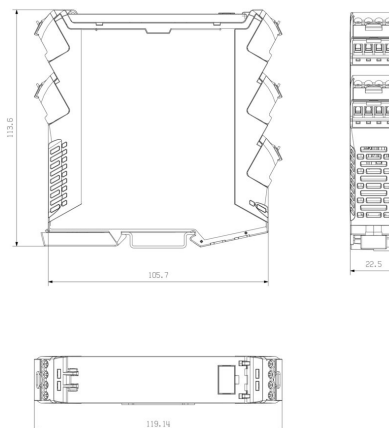
技术数据

测试电压
3 kV 输入对输出对辅助电
源
额定
电压
300 V AC/DC , 过
压等级 II, 防污等级 2 认证
cULus
型号
ACT20P-UI-2RCO-AC-S

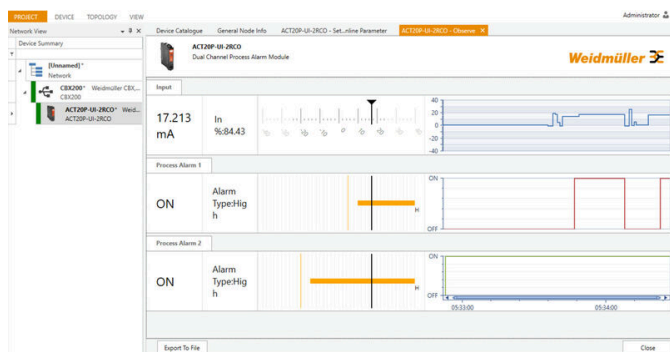
尺寸图



Removable terminals



screenshot of configuration with FDT2 / DTM software

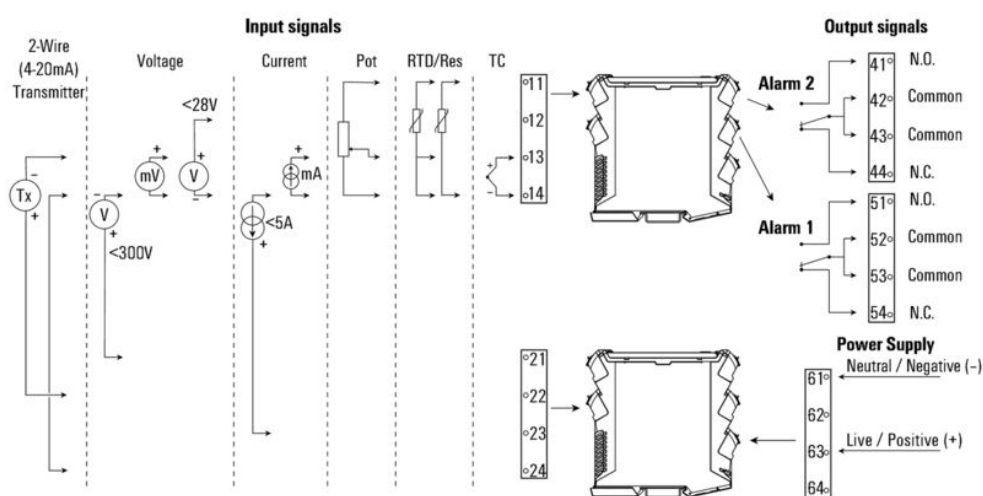


ACT20P-UI-2RCO-AC-S

Weidmüller Interface GmbH & Co. KG
 Klingenbergstraße 26
 D-32758 Detmold
 Germany

图纸

www.weidmueller.com



ACT20P-UI-2RCO-AC-S

Weidmüller Interface GmbH & Co. KG

Klingenbergstraße 26

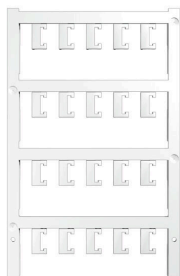
D-32758 Detmold

Germany

www.weidmueller.com

附件

空白



ESG 采用 Multicard 格式, 用于多种常用电气设备, 是久经考验的标记号。高品质的设备与高对比度外观相得益彰。

适合于以下设备生产商的设备: Siemens、ABB、Beckhoff 等。

优点:

- 可根据型号选择自粘式或卡入式标签
- 为断路器等设备提供导轨安装式 ESG 标记号。
- 根据说明采用激光进行个性化打印

针对定制打印: 请根据您的标签技术规范, 向我们发送一个我们标签制作软件 M-Print PRO 的文件, 或使用 M-Print PRO 在线版 (无需安装)。

通用订货数据

类型	ESG 6.6/20 BHZ 5.00/04	版本
订货号	1082540000	ESG, 设备标识牌 x 20 mm, PA 66, 颜色编码: 白色, 插拔式
GTIN (EAN)	4032248845439	
数量	200 ST	
类型	ESG 8/13.5/43.3 SAI AU	版本
订货号	1912130000	ESG, 设备标识牌 x 13.5 mm, PA 66, 颜色编码: 透明, 插拔式
GTIN (EAN)	4032248541164	
数量	5 ST	

可配置接口



通用订货数据

类型	CBX200 USB	版本
订货号	8978580000	
GTIN (EAN)	4032248813759	
数量	1 ST	