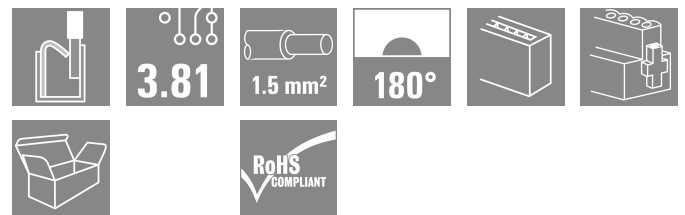
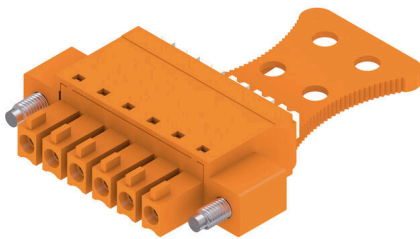


## BCF 3.81/06/180FZE SN OR BX

Weidmüller Interface GmbH & Co. KG  
Klingenbergstraße 26  
D-32758 Detmold  
Germany

www.weidmueller.com

## 产品图片



PUSH IN 直插式 - 魏德米勒创新的联接系统简化了导线联接。

用户和应用能获得下列优势:

- 由于元件高度小, 因此能采用高密度包装。只需要插入准备好的导线即完成联接
- 与紧凑型SCDN / SCDN-THR 双层焊针插座配合, 实现元件高密度
- 集成按钮能打开压接单元, 简化操作
- 操作直观, 清楚区分进线区和操作区。
- 采用魏德米勒专利释放杆(LR), 无需工具即可锁定和释放联接

魏德米勒接插件, 间距为3.81毫米 (0.15英寸), 布局与标准接插件兼容, 允许进行编码, 提供标记空间。

## 通用订货数据

|            |  |
|------------|--|
| 版本         | PCB 接插件, 插头, 3.81 mm, 回路数: 6, 180°, 带操作按键的 PUSH IN, 压接范围, 最大: 1.5 mm², 盒装  |
| 订货号        | <a href="#">1235980000</a>   |
| 类型         | BCF 3.81/06/180FZE SN OR BX  |
| GTIN (EAN) | 4050118020830  |
| 数量         | 50 items   |
| 产品数据       | IEC: 320 V / 17.5 A / 0.14 - 1.5 mm²<br>UL: 300 V / 10 A / AWG 26 - AWG 16 |
| 包装         | 盒装   |

## BCF 3.81/06/180FZE SN OR BX

Weidmüller Interface GmbH & Co. KG  
Klingenbergstraße 26  
D-32758 Detmold  
Germany

www.weidmueller.com

## 技术数据

## 审批

MAMID 认证



ROHS

一致

UL File Number Search

[UL 网站](#)

cURus 证书号

E60693

## 尺寸和重量

|    |          |         |             |
|----|----------|---------|-------------|
| 深  | 34.6 mm  | 深度 (英寸) | 1.3622 inch |
| 高度 | 9.3 mm   | 高度 (英寸) | 0.3661 inch |
| 宽度 | 33.25 mm | 宽度 (英寸) | 1.3091 inch |
| 净重 | 5.1 g    |         |             |

## 环保产品合规

RoHS 合规状态

合规, 无例外

REACH SVHC

不超过 0.1 wt% 的高度关注物质 (SVHC)

## 系统参数

|                          |                             |      |  |    |         |    |
|--------------------------|-----------------------------|------|--|----|---------|----|
| 产品系列                     | OMNIMATE 信号 - BC/SC 3.81 系列 |      |  |    |         |    |
| 联接类型                     | 现场接线                        |      |  |    |         |    |
| 导线连接方式                   | 带操作按键的 PUSH IN              |      |  |    |         |    |
| 间距 P (单位: mm)            | 3.81 mm                     |      |  |    |         |    |
| 间距 P (单位: inch)          | 0.150 "                     |      |  |    |         |    |
| 导线出线方向                   | 180°                        |      |  |    |         |    |
| 回路数                      | 6                           |      |  |    |         |    |
| L1 (mm)                  | 19.05 mm                    |      |  |    |         |    |
| L1 (inch)                | 0.750 "                     |      |  |    |         |    |
| 层数                       | 1                           |      |  |    |         |    |
| 插针排数                     | 1                           |      |  |    |         |    |
| 额定横截面                    | 1 mm <sup>2</sup>           |      |  |    |         |    |
| 防触电保护 (按照 DIN VDE 57106) | 手指安全保护                      |      |  |    |         |    |
| 防触电保护 (按照 DIN VDE 0470)  | IP 20 已插入 / IP 10 未插入       |      |  |    |         |    |
| 防护等级                     | IP20                        |      |  |    |         |    |
| 通道电阻                     | ≤5 mΩ                       |      |  |    |         |    |
| 可编码                      | 是                           |      |  |    |         |    |
| 剥线长度                     | 9 mm                        |      |  |    |         |    |
| 直杆螺丝刀口尺寸                 | 0.4 x 2.5                   |      |  |    |         |    |
| 相关标准                     | DIN 5264                    |      |  |    |         |    |
| 插拔次数                     | 25                          |      |  |    |         |    |
| 插拔力 / 回路, 最大             | 8 N                         |      |  |    |         |    |
| 拉力 / 回路, 最大              | 7 N                         |      |  |    |         |    |
| 拧紧扭矩                     | 扭矩类型                        | 螺钉法兰 |  |    |         |    |
|                          | 使用信息                        | 扭紧力矩 | <table border="1"> <tr> <td>最小</td> <td>0.15 Nm</td> </tr> <tr> <td>最大</td> <td>0.2 Nm</td> </tr> </table> | 最小 | 0.15 Nm | 最大 |
| 最小                       | 0.15 Nm                     |      |  |    |         |    |
| 最大                       | 0.2 Nm                      |      |  |    |         |    |

## 材料数据

|        |             |                      |          |
|--------|-------------|----------------------|----------|
| 绝缘材料   | PA 66 GF 30 | 颜色编码                 | 橙色       |
| 触发元件颜色 | 白色          | 比色表 (相似)             | RAL 2000 |
| 绝缘材料组  | II          | 相比漏电起痕指数 (CTI)       | ≥ 550    |
| 绝缘电阻   | ≥ 108 Ω     | Moisture Level (MSL) |          |

**BCF 3.81/06/180FZE SN OR BX**

**Weidmüller Interface GmbH & Co. KG**  
 Klingenbergstraße 26  
 D-32758 Detmold  
 Germany

www.weidmueller.com

**技术数据**

|              |        |          |                  |
|--------------|--------|----------|------------------|
| 阻燃等级符合 UL 94 | V-0    | 触点材料     | 铜合金              |
| 插针镀层         | 镀锡     | 插头触点叠层结构 | 4...8 µm Sn matt |
| 最低存放温度       | -40 °C | 最高存放温度   | 70 °C            |
| 最低操作温度       | -50 °C | 最高操作温度   | 120 °C           |
| 最小安装温度       | -25 °C | 最大安装温度范围 | 120 °C           |

**适用导线**

|                               |                        |
|-------------------------------|------------------------|
| 压接范围, 最小                      | 0.14 mm <sup>2</sup>   |
| 压接范围, 最大                      | 1.5 mm <sup>2</sup>    |
| 导线最小压接面积 AWG                  | AWG 26                 |
| 导线最大压接面积 AWG                  | AWG 16                 |
| 单股导线的, 最小值 H05(07) V-U        | 0.14 mm <sup>2</sup>   |
| 单股导线的, 最大值 H05(07) V-U        | 1.5 mm <sup>2</sup>    |
| 软导线, 最小压接面积 H05(07) V-K       | 0.14 mm <sup>2</sup>   |
| 软导线, 最大压接面积 H05(07) V-K       | 1.5 mm <sup>2</sup>    |
| 最小压接面积 带预绝缘管状端头(DIN 46 228/4) | 0.25 mm <sup>2</sup>   |
| 最大压接面积 带预绝缘管状端头(DIN 46 228/4) | 1 mm <sup>2</sup>      |
| 带导线管状端头, DIN 46228 部分 1, 最小   | 0.25 mm <sup>2</sup>   |
| 最大压接面积 带管状端头, 符合DIN46 228/ 1  | 1.5 mm <sup>2</sup>    |
| 塞规符合 EN 60999 a x b ; ø       | 2.4 mm x 1.5 mm; 1.9mm |

|       |          |         |                             |
|-------|----------|---------|-----------------------------|
| 可压接导线 | 导线连接 截面积 | 型号      | 细绞线                         |
|       |          | 标称      | 0.5 mm <sup>2</sup>         |
| 管状端头  | 导线连接 截面积 | 剥线长度    | 标称 12 mm                    |
|       |          | 推荐的管状端头 | <a href="#">H0.5/16 OR</a>  |
|       |          | 剥线长度    | 标称 10 mm                    |
|       |          | 推荐的管状端头 | <a href="#">H0.5/10</a>     |
| 管状端头  | 导线连接 截面积 | 型号      | 细绞线                         |
|       |          | 标称      | 0.75 mm <sup>2</sup>        |
|       |          | 剥线长度    | 标称 12 mm                    |
|       |          | 推荐的管状端头 | <a href="#">H0.75/16 W</a>  |
| 管状端头  | 导线连接 截面积 | 剥线长度    | 标称 10 mm                    |
|       |          | 推荐的管状端头 | <a href="#">H0.75/10</a>    |
|       |          | 型号      | 细绞线                         |
|       |          | 标称      | 1 mm <sup>2</sup>           |
| 管状端头  | 导线连接 截面积 | 剥线长度    | 标称 12 mm                    |
|       |          | 推荐的管状端头 | <a href="#">H1.0/16DR</a>   |
|       |          | 剥线长度    | 标称 10 mm                    |
|       |          | 推荐的管状端头 | <a href="#">H1.0/10</a>     |
| 管状端头  | 导线连接 截面积 | 型号      | 细绞线                         |
|       |          | 标称      | 0.34 mm <sup>2</sup>        |
|       |          | 剥线长度    | 标称 10 mm                    |
|       |          | 推荐的管状端头 | <a href="#">H0.34/12 TK</a> |

参考文本 塑料套环的外径不应大于节距 (P), 根据产品和额定电压选择管状端头的长度。

**额定数据符合 CSA 标准**

|                    |        |                    |        |
|--------------------|--------|--------------------|--------|
| 额定电压 (使用组 B / CSA) | 300 V  | 额定电压 (使用组 C / CSA) | 50 V   |
| 额定电压 (使用组 D / CSA) | 300 V  | 额定电流 (使用组 B / CSA) | 10 A   |
| 额定电流 (使用组 D / CSA) | 10 A   | 导线最小压接面积, AWG,     | AWG 26 |
| 导线最大压接面积, AWG      | AWG 16 |                    |        |

## BCF 3.81/06/180FZE SN OR BX

Weidmüller Interface GmbH & Co. KG  
Klingenbergstraße 26  
D-32758 Detmold  
Germany

www.weidmueller.com

## 技术数据

## 额定数据符合 UL 1059 标准

|                        |                   |                        |        |
|------------------------|-------------------|------------------------|--------|
| 机构                     | CURUS             | cURus 证书号              | E60693 |
| 额定电压 (使用组 B / UL 1059) | 300 V             | 额定电压 (使用组 D / UL 1059) | 300 V  |
| 额定电流 (使用组 B / UL 1059) | 10 A              | 额定电流 (使用组 D / UL 1059) | 10 A   |
| 导线最小压接面积, AWG          | AWG 26            | 导线最大压接面积, AWG          | AWG 16 |
| 参见认证参数                 | 规格为最大值, 详情参见认证证书。 |                        |        |

## 包装

|        |           |        |           |
|--------|-----------|--------|-----------|
| 包装     | 盒装        | VPE 长度 | 167.00 mm |
| VPE 宽度 | 123.00 mm | VPE 高度 | 52.00 mm  |

## 类型测试

|               |    |      |
|---------------|----|------|
| 测试: 误用 (不可互换) | 测试 | 目视检查 |
|               | 评价 | 传递   |

## 额定数据符合 IEC 标准

|                         |                        |                         |              |
|-------------------------|------------------------|-------------------------|--------------|
| 依据标准进行测试                | IEC 60664-1, IEC 61984 | 额定电流, 最小回路数 (Tu = 20°C) | 17.5 A       |
| 额定电流, 最大回路数 (Tu = 20°C) | 17.5 A                 | 额定电流, 最小回路数 (Tu = 40°C) | 17.5 A       |
| 额定电流, 最大回路数 (Tu = 40°C) | 16.3 A                 | 额定电压值 (过电压等级II/污染等级2)   | 320 V        |
| 额定电压值 (过电压等级III/污染等级2)  | 160 V                  | 额定电压值 (过电压等级III/污染等级3)  | 160 V        |
| 额定冲击电压 (过压等级 II/污染等级2)  | 2.5 kV                 | 额定冲击电压 (过压等级III/污染等级2)  | 2.5 kV       |
| 额定冲击电压 (过压等级III/污染等级3)  | 2.5 kV                 | 瞬时耐电流                   | 3 x 1s, 76 A |

## 重要注意事项

|            |  |  |  |
|------------|--|--|--|
| IPC 标准的符合性 | 符合性: 该产品根据国际认可的标准进行开发、生产和交付, 符合数据页中确保的特性, 装饰性特性满足 IPC-A-610 “等级 2”。其他针对产品的权利主张可以应要求进行评估。   |  |  |
| 备注         | <ul style="list-style-type: none"> <li>Rated data refer only to the component itself. Clearance and creepage distances to other components are to be designed in accordance with the relevant application standards.</li> <li>Rated current related to rated cross-section &amp; min. No. of poles.</li> <li>P on drawing = pitch</li> <li>Conductors suitable for connection: 1.5 mm<sup>2</sup> with wire-end ferrule with plastic collar, DIN 46 228/1, with a rated voltage of 125V/2.5 kV with III/3 or 250 V/2.5 kV with II/2</li> <li>Crimp shape A for wire-end ferrules with crimping tools PZ 1,5 (order no. 9005990000) or PZ 6/5 (order no. 9011460000) for larger wire cross-sections recommended.</li> <li>Wire end ferrule without plastic collar to DIN 46228/1</li> <li>Wire end ferrule with plastic collar to DIN 46228/4</li> <li>The test point can only be used as potential-pickup point.</li> <li>In accordance with IEC 61984, OMNIMATE-connectors are connectors without breaking capacity (COC). During designated use, connectors are not allowed to be engaged or disengaged when live or under load</li> <li>Long term storage of the product with average temperature of 50 °C and maximum humidity 70%, 36 months</li> </ul> |  |  |

## 分类

|             |             |             |             |
|-------------|-------------|-------------|-------------|
| ETIM 8.0    | EC002638    | ETIM 9.0    | EC002638    |
| ETIM 10.0   | EC002638    | ECLASS 14.0 | 27-46-02-02 |
| ECLASS 15.0 | 27-46-02-02 |             |             |

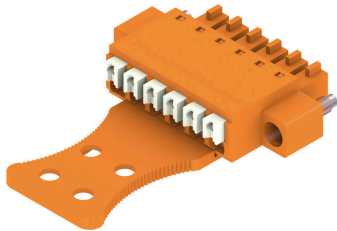
BCF 3.81/06/180FZE SN OR BX

Weidmüller Interface GmbH & Co. KG  
 Klingenbergstraße 26  
 D-32758 Detmold  
 Germany

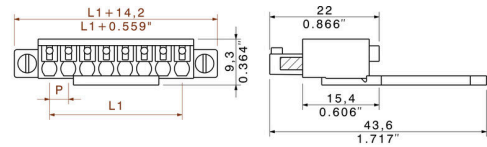
www.weidmueller.com

图纸

产品图片



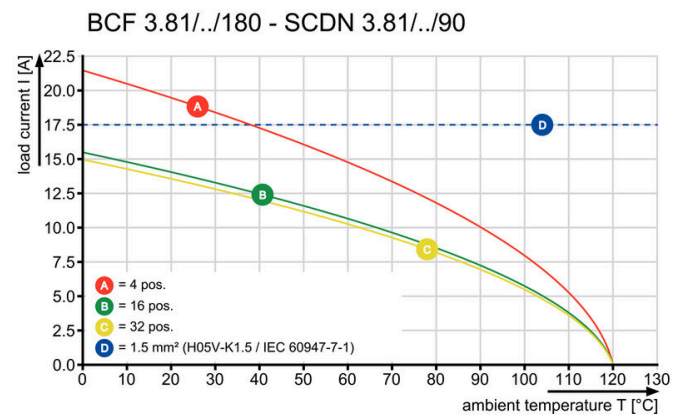
Dimensional drawing



Graph



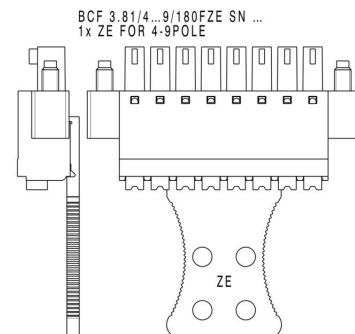
Graph



Graph



应用举例



**BCF 3.81/06/180FZE SN OR BX**

**Weidmüller Interface GmbH & Co. KG**  
Klingenbergstraße 26  
D-32758 Detmold  
Germany

图纸

[www.weidmueller.com](http://www.weidmueller.com)

应用举例



产品优势



Solid PUSH IN contactSafe and durable