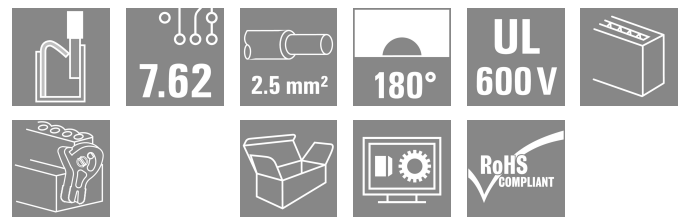


BLF 7.62HP/06/180LR SN BK BX

Weidmüller Interface GmbH & Co. KG
 Klingenbergstraße 26
 D-32758 Detmold
 Germany

www.weidmueller.com

产品图片



180° 反向插头, 采用直插式接线技术, 用于 2.5 mm² 现场接线, 7.62 间距。

符合 UL1059 600 V 等级C标准和 IEC 61800-5-1 标准
 产品版本: 不带法兰, 带外置法兰或带释放杆。

通用订货数据

版本	PCB 接插件, 插头, 7.62 mm, 回路数: 6, 180°, PUSH IN 带执行器, 压接范围, 最大: 2.5 mm ² , 盒装
订货号	1227420000
类型	BLF 7.62HP/06/180LR SN BK BX
GTIN (EAN)	4050118011760
数量	30 items
产品数据	IEC: 1000 V / 29 A / 0.5 - 2.5 mm ² UL: 600 V / 20 A / AWG 20 - AWG 12
包装	盒装

BLF 7.62HP/06/180LR SN BK BX

Weidmüller Interface GmbH & Co. KG
Klingenbergstraße 26
D-32758 Detmold
Germany

www.weidmueller.com

技术数据

审批

MAMID 认证



ROHS

一致

UL File Number Search

[UL 网站](#)

cURus 证书号

E60693

尺寸和重量

深	30.1 mm	深度 (英寸)	1.185 inch
高度	15.3 mm	高度 (英寸)	0.6024 inch
宽度	54.9 mm	宽度 (英寸)	2.1614 inch
净重	17.9 g		

环保产品合规

RoHS 合规状态	合规, 无例外		
REACH SVHC	不超过 0.1 wt% 的高度关注物质 (SVHC)		
产品碳足迹	从摇篮到大门	0,983 kg CO2 eq.	

系统参数

产品系列	OMNIMATE 电源 - BL/SL 7.62HP 系列	联接类型	现场接线
导线连接方式	PUSH IN 带执行器	间距 P (单位: mm)	7.62 mm
间距 P (单位: inch)	0.300 "	导线出线方向	180°
回路数	6	L1 (mm)	38.10 mm
L1 (inch)	1.500 "	层数	1
插针排数	1	额定横截面	2.5 mm ²
防触电保护 (按照 DIN VDE 57106)	手指安全保护	防触电保护 (按照 DIN VDE 0470)	IP 20
防护等级	IP20	可编码	是
剥线长度	10 mm	直杆螺丝刀口尺寸	0.6 x 3.5
插拔次数	25	插拔力 / 回路, 最大	8.5 N
拉力 / 回路, 最大	6 N		

材料数据

绝缘材料	PBT	颜色编码	黑色
触发元件颜色	橙色	比色表 (相似)	RAL 9011
绝缘材料组	IIIa	相比漏电起痕指数 (CTI)	≥ 200
绝缘电阻	≥ 108 Ω	Moisture Level (MSL)	
阻燃等级符合 UL 94	V-0	触点材料	铜合金
插针镀层	镀锡	插头触点叠层结构	4...8 μm Sn hot-dip tinned
最低存放温度	-40 °C	最高存放温度	70 °C
最低操作温度	-50 °C	最高操作温度	100 °C
最小安装温度	-25 °C	最大安装温度范围	100 °C

适用导线

压接范围, 最小	0.08 mm ²
压接范围, 最大	2.5 mm ²
导线最小压接面积 AWG	AWG 20
导线最大压接面积 AWG	AWG 12
单股导线的, 最小值 H05(07) V-U	0.5 mm ²
单股导线的, 最大值 H05(07) V-U	1.5 mm ²

BLF 7.62HP/06/180LR SN BK BX

Weidmüller Interface GmbH & Co. KG
 Klingenbergstraße 26
 D-32758 Detmold
 Germany

www.weidmueller.com

技术数据

软导线, 最小压接面积 H05(07) V-K	0.5 mm ²			
软导线, 最大压接面积 H05(07) V-K	2.5 mm ²			
最小压接面积 带预绝缘管状端头(DIN 46 228/4)	0.5 mm ²			
最大压接面积 带预绝缘管状端头(DIN 46 228/4)	2.5 mm ²			
带导线管状端头, DIN 46228 部分 1, 最小	0.5 mm ²			
最大压接面积 带管状端头, 符合DIN46 228/ 1	2.5 mm ²			
塞规符合 EN 60999 a x b ; ø	2.8 mm x 2.0 mm			
可压接导线	导线连接 截面积	型号	细绞线	
		标称	0.5 mm ²	
		管状端头	剥线长度	标称 12 mm
			推荐的管状端头	H0.5/16 OR
	剥线长度		标称 10 mm	
	推荐的管状端头		H0.5/10	
	导线连接 截面积	型号	细绞线	
		标称	0.75 mm ²	
		剥线长度	标称 12 mm	
		推荐的管状端头	H0.75/16 W	
	管状端头	剥线长度	标称 10 mm	
		推荐的管状端头	H0.75/10	
		剥线长度	标称 12 mm	
		推荐的管状端头	H1.0/16 D R	
	导线连接 截面积	型号	细绞线	
		标称	1 mm ²	
		剥线长度	标称 12 mm	
		推荐的管状端头	H1.0/10	
	管状端头	剥线长度	标称 10 mm	
		推荐的管状端头	H1.5/10	
		剥线长度	标称 12 mm	
		推荐的管状端头	H1.5/16 R	
	导线连接 截面积	型号	细绞线	
		标称	1.5 mm ²	
剥线长度		标称 10 mm		
推荐的管状端头		H1.5/16 R		
管状端头	剥线长度	标称 12 mm		
	推荐的管状端头	H2.5/10		
	剥线长度	标称 10 mm		
	推荐的管状端头	H2.5/10		

参考文献 塑料套环的外径不应大于节距 (P), 根据产品和额定电压选择管状端头的长度。

额定数据符合 CSA 标准

额定电压 (使用组 B / CSA)	600 V	额定电压 (使用组 C / CSA)	600 V
额定电压 (使用组 D / CSA)	600 V	额定电流 (使用组 B / CSA)	20 A
额定电流 (使用组 C / CSA)	20 A	额定电流 (使用组 D / CSA)	5 A
导线最小压接面积, AWG,	AWG 20	导线最大压接面积, AWG	AWG 12

额定数据符合 UL 1059 标准

机构	CURUS	cURus 证书号	E60693
额定电压 (使用组 B / UL 1059)	600 V	额定电压 (使用组 C / UL 1059)	600 V
额定电压 (使用组 D / UL 1059)	600 V	额定电流 (使用组 B / UL 1059)	20 A
额定电流 (使用组 C / UL 1059)	20 A	额定电流 (使用组 D / UL 1059)	5 A
导线最小压接面积, AWG	AWG 20	导线最大压接面积, AWG	AWG 12

参见认证参数 规格为最大值, 详情参见认证证书。

BLF 7.62HP/06/180LR SN BK BX

Weidmüller Interface GmbH & Co. KG
 Klingenbergstraße 26
 D-32758 Detmold
 Germany

www.weidmueller.com

技术数据

包装

包装	盒装	VPE 长度	350.00 mm
VPE 宽度	135.00 mm	VPE 高度	35.00 mm

类型测试

测试标识的耐久性	标准	DIN EN 61984 截面 7.3.2 / 09.02 模式取自 DIN EN 60068-2-70 / 07.96	
	测试	原产地标志, 类型鉴别, 插口距, 材料类型, 日期时钟	
	评价	可用	
	测试	耐久性	
测试：误用（不可互换）	评价	传递	
	标准	DIN EN 61984 章节 6.3 和 6.9.1 / 09.02, DIN EN 60512-13-5 / 11.08	
	测试	电码单元旋转 180°	
	评价	传递	
测试 可夹紧 截面积	测试	旋转 180°, 无编码元件	
	评价	传递	
	标准	DIN EN 60999-1 章节 7 和 9.1 / 12.00, DIN EN 60947-1 章节 8.2.4.5.1 / 04.08	
	导线类型	导体类型和导线截面积	实心 0.5 mm ²
		导体类型和导线截面积	扭绞 0.5 mm ²
		导体类型和导线截面积	实心 2.5 mm ²
		导体类型和导线截面积	扭绞 2.5 mm ²
		导体类型和导线截面积	AWG 20/1
		导体类型和导线截面积	AWG 20/19
		导体类型和导线截面积	AWG 14/1
导体类型和导线截面积		AWG 12/19	
评价	传递		
导体损坏和意外松动测试	标准	DIN EN 60999-1 章节 9.4 / 12.00	
	要求	0.3 kg	
	导线类型	导体类型和导线截面积	H05V-U0.5
		导体类型和导线截面积	H05V-K0.5
		导体类型和导线截面积	AWG 20/1
		导体类型和导线截面积	AWG 20/19
	评价	传递	
	要求	0.7 kg	
	导线类型	导体类型和导线截面积	H07V-U2.5
		导体类型和导线截面积	H07V-K2.5
导体类型和导线截面积		AWG 14/1	
评价	传递		
要求	0.9 kg		
导线类型	导体类型和导线截面积	AWG 12/19	
拉出测试	评价	传递	
	标准	DIN EN 60999-1 章节 9.5 / 12.00	
	要求	≥20 N	
	导线类型	导体类型和导线截面积	H05V-U0.5
		导体类型和导线截面积	H05V-K0.5
		导体类型和导线截面积	AWG 20/1
		导体类型和导线截面积	AWG 20/19
	评价	传递	
	要求	≥50 N	
	导线类型	导体类型和导线截面积	H07V-U2.5
导体类型和导线截面积		H07V-K2.5	
导体类型和导线截面积		AWG 14/1	
评价	传递		
要求	≥60 N		

BLF 7.62HP/06/180LR SN BK BX

Weidmüller Interface GmbH & Co. KG
 Klingenbergstraße 26
 D-32758 Detmold
 Germany

www.weidmueller.com

技术数据

导线类型	导体类型和导线截面积 AWG 12/19
评价	传递

额定数据符合 IEC 标准

依据标准进行测试	IEC 60664-1, IEC 61984	额定电流, 最小回路数 (Tu = 20°C)	29 A
额定电流, 最大回路数 (Tu = 20°C)	24 A	额定电流, 最小回路数 (Tu = 40°C)	23.8 A
额定电流, 最大回路数 (Tu = 40°C)	23 A	额定电压值 (过电压等级II/污染等级2)	1000 V
额定电压值 (过电压等级III/污染等级2)	1000 V	额定电压值 (过电压等级III/污染等级3)	630 V
额定冲击电压 (过压等级 II/污染等级2)	6 kV	额定冲击电压 (过压等级III/污染等级2)	8 kV
额定冲击电压 (过压等级III/污染等级3)	6 kV	瞬时耐电流	3 x 1s, 180 A
最小爬电距离	11.4 mm	最小电气间隙	11.4 mm

重要注意事项

IPC 标准的符合性	符合性：该产品根据国际认可的标准进行开发、生产和交付，符合数据页中确保的特性，装饰性特性满足 IPC-A-610 “等级 2”。其他针对产品的权利主张可以应要求进行评估。
备注	<ul style="list-style-type: none"> • Additional variants on request • Gold-plated contact surfaces on request • Rated current related to rated cross-section & min. No. of poles. • Wire end ferrule without plastic collar to DIN 46228/1 • Wire end ferrule with plastic collar to DIN 46228/4 • P on drawing = pitch • Rated data refer only to the component itself. Clearance and creepage distances to other components are to be designed in accordance with the relevant application standards. • Crimping shape "A" for wire end ferrules with PZ 6/5 crimping tool recommended. • In accordance with IEC 61984, OMNIMATE-connectors are connectors without breaking capacity (COC). During designated use, connectors are not allowed to be engaged or disengaged when live or under load • Long term storage of the product with average temperature of 50 °C and maximum humidity 70%, 36 months

分类

ETIM 8.0	EC002638	ETIM 9.0	EC002638
ETIM 10.0	EC002638	ECLASS 14.0	27-46-02-02
ECLASS 15.0	27-46-02-02		

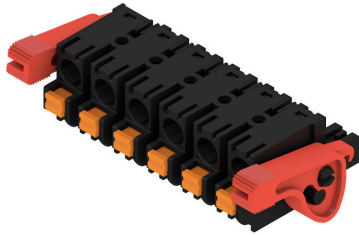
BLF 7.62HP/06/180LR SN BK BX

Weidmüller Interface GmbH & Co. KG
 Klingenbergstraße 26
 D-32758 Detmold
 Germany

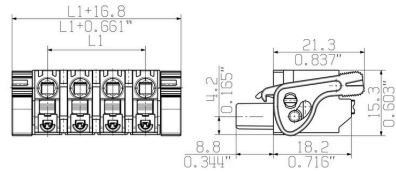
www.weidmueller.com

图纸

产品图片



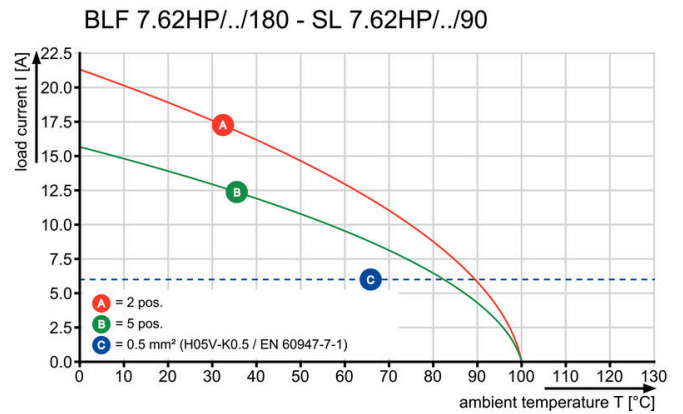
Dimensional drawing



Graph



Graph



产品优势



Vibration-proof connection

BLF 7.62HP/06/180LR SN BK BX

Weidmüller Interface GmbH & Co. KG
 Klingenbergstraße 26
 D-32758 Detmold
 Germany

www.weidmueller.com

附件

防错插销



只连接该连接的部分：正确连接，精准定位。
 编码元件和锁定装置在制造过程和操作中明确分配连接元件
 编码元件和锁定装置在装配前或电缆装配阶段插入。魏德米^ü勒解决方案：使用变体配置器在线配置，交付前预编码。
 在电路板上错误装配或错误插接连接元件的情况不会再次发生。
 优点：制造过程中无需故障排除，可确保用户操作无误。

通用订货数据

类型	BLZ/SL KO OR BX	版本
订货号	1573010000	PCB 接插件, 附件, 防错插销, 橙色, 回路数: 1
GTIN (EAN)	4008190048396	
数量	100 ST	
类型	BLZ/SL KO BK BX	版本
订货号	1545710000	PCB 接插件, 附件, 防错插销, 黑色, 回路数: 1
GTIN (EAN)	4008190087142	
数量	50 ST	

开槽螺丝刀



带圆形槽刀的一字螺丝刀, SD DIN 5265, ISO 2380/2, 符合 DIN 5264 标准, ISO 2380/1, 尖端为铬材料, SoftFinish 把手

通用订货数据

类型	SDS 0.6X3.5X100	版本
订货号	9008330000	螺丝刀, 螺丝刀
GTIN (EAN)	4032248056286	
数量	1 ST	
类型	SDIS 0.6X3.5X100	版本
订货号	9008390000	螺丝刀, 螺丝刀
GTIN (EAN)	4032248056354	
数量	1 ST	

BLF 7.62HP/06/180LR SN BK BX

Weidmüller Interface GmbH & Co. KG
Klingenbergstraße 26
D-32758 Detmold
Germany

附件

www.weidmueller.com

Crimping tools



用于带及不带塑料套的管状端头的压接钳

- 自锁机构保证了压接的质量
- 操作失误时可以解除自锁

通用订货数据

类型	PZ 6/5	版本
订货号	9011460000	压接工具, 管状端头压接工具, 0.25mm ² , 6mm ² , 梯形夹
GTIN (EAN)	4008190165352	
数量	1 ST	

BLF 7.62HP/06/180LR SN BK BX

Weidmüller Interface GmbH & Co. KG
 Klingenbergstraße 26
 D-32758 Detmold
 Germany

配套联接件

www.weidmueller.com

SL 7.62HP/180F



强大的线路板解决方案 - 100% 安全, 100% 协调, 100% 实惠:
 产品为低功率 UL-600V 应用提供紧凑高效的解决方案。
 不超过 12 kVA 应用的高性能焊接插座:
 • 29 A @ 400 V (IEC)
 • 20 A @ 600 V (UL)
 • 插座针与针之间带隔断
 支持设备认证:
 • 满足 UL 508 / UL840 标准对 600 V 产品的要求。
 • 与 BLZ 7.62 HP 反向插头插接后, 满足 IEC68100-5-1 防触电保护标准的进一步要求。
 多级设备系列的瘦身计划: 在体积大、效率低的范围内降低尺寸和成本 - 不影响认证!
 插座, 进线方向为 180°, 带螺钉法兰

通用订货数据

类型	SL 7.62HP/06/180F 3.2 S...	版本
订货号	1140910000	PCB 接插件, 插座, 法兰, THT 焊接联接, 7.62 mm, 回路数: 6, 180°, 焊脚
GTIN (EAN)	4032248923403	长度 (l): 3.2 mm, 镀锡, 黑色, 盒装
数量	30 ST	
类型	SL 7.62HP/06/180F 3.2 S...	版本
订货号	1141020000	PCB 接插件, 插座, 法兰, THT 焊接联接, 7.62 mm, 回路数: 6, 180°, 焊脚
GTIN (EAN)	4032248923519	长度 (l): 3.2 mm, 镀锡, 橙色, 盒装
数量	30 ST	

SL 7.62HP/180LF



强大的线路板解决方案 - 100% 安全, 100% 协调, 100% 实惠:
 产品为低功率 UL-600V 应用提供紧凑高效的解决方案。
 不超过 12 kVA 应用的高性能焊接插座:
 • 29 A @ 400 V (IEC)
 • 20 A @ 600 V (UL)
 • 插座针与针之间带隔断
 支持设备认证:
 • 满足 UL 508 / UL840 标准对 600 V 产品的要求。
 • 与 BLZ 7.62 HP 反向插头插接后, 满足 IEC68100-5-1 防触电保护标准的进一步要求。
 多级设备系列的瘦身计划: 在体积大、效率低的范围内降低尺寸和成本 - 不影响认证!
 插座, 进线方向为 180°, 带焊接法兰

通用订货数据

类型	SL 7.62HP/06/180LF 3.2 ...	版本
订货号	1141130000	PCB 接插件, 插座, 焊接法兰, THT 焊接联接, 7.62 mm, 回路数: 6, 180°, 焊脚长度 (l): 3.2 mm, 镀锡, 黑色, 盒装
GTIN (EAN)	4032248923687	
数量	30 ST	
类型	SL 7.62HP/06/180LF 3.2 ...	版本
订货号	1141240000	PCB 接插件, 插座, 焊接法兰, THT 焊接联接, 7.62 mm, 回路数: 6, 180°, 焊脚长度 (l): 3.2 mm, 镀锡, 橙色, 盒装
GTIN (EAN)	4032248923960	
数量	30 ST	

BLF 7.62HP/06/180LR SN BK BX

Weidmüller Interface GmbH & Co. KG
 Klingenbergstraße 26
 D-32758 Detmold
 Germany

www.weidmueller.com

配套联接件

SL 7.62HP/270LF



强大的线路板解决方案 - 100% 安全, 100% 协调, 100% 实惠:

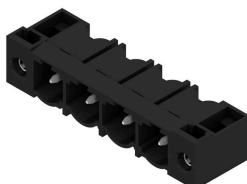
产品为不超过 12 kVA 的低功率 UL-600V 应用提供紧凑高效的解决方案。

- 29 A @ 400 V (IEC)
 - 20 A @ 300 V (UL)
 - 插座针与针之间带隔断
 - 压接范围: 0.08 - 4 mm² / AWG 28 - 12 支持设备认证:
 - 满足 UL 508 / UL840 标准对 600 V 产品的要求。
 - 满足 IEC68100-5-1 防触电保护标准的进一步要求。多级设备系列的瘦身计划: 在体积大、效率低的范围内降低尺寸和成本 - 不影响认证!
- 插座, 270° 出线, 带焊接法兰

通用订货数据

类型	SL 7.62HP/06/270LF 3.2S...	版本
订货号	1472410000	PCB 接插件, 插座, 焊接法兰, THT 焊接联接, 7.62 mm, 回路数: 6, 270°,
GTIN (EAN)	4050118317558	焊脚长度 (l): 3.2 mm, 镀锡, 黑色, 盒装
数量	50 ST	
类型	SL 7.62HP/06/270LF 3.2S...	版本
订货号	1472650000	PCB 接插件, 插座, 焊接法兰, THT 焊接联接, 7.62 mm, 回路数: 6, 270°,
GTIN (EAN)	4050118317770	焊脚长度 (l): 3.2 mm, 镀锡, 橙色, 盒装
数量	50 ST	

SL 7.62HP/90F



强大的线路板解决方案 - 100% 安全, 100% 协调, 100% 实惠:

产品为不超过 12 kVA 的低功率 UL-600V 应用提供紧凑高效的解决方案。

- 29 A @ 400 V (IEC)
 - 20 A @ 300 V (UL)
 - 插座针与针之间带隔断
 - 压接范围: 0.08 - 4 mm² / AWG 28 - 12 支持设备认证:
 - 满足 UL 508 / UL840 标准对 600 V 产品的要求。
 - 满足 IEC68100-5-1 防触电保护标准的进一步要求。多级设备系列的瘦身计划: 在体积大、效率低的范围内降低尺寸和成本 - 不影响认证!
- 插座, 进线方向为 90°, 带螺钉法兰

通用订货数据

类型	SL 7.62HP/06/90F 3.2 SN...	版本
订货号	1124250000	PCB 接插件, 插座, 法兰, THT 焊接联接, 7.62 mm, 回路数: 6, 90°, 焊脚
GTIN (EAN)	4032248906321	长度 (l): 3.2 mm, 镀锡, 黑色, 盒装
数量	30 ST	
类型	SL 7.62HP/06/90F 3.2 SN...	版本
订货号	1124330000	PCB 接插件, 插座, 法兰, THT 焊接联接, 7.62 mm, 回路数: 6, 90°, 焊脚
GTIN (EAN)	4032248906383	长度 (l): 3.2 mm, 镀锡, 橙色, 盒装
数量	30 ST	

BLF 7.62HP/06/180LR SN BK BX

Weidmüller Interface GmbH & Co. KG
 Klingenbergstraße 26
 D-32758 Detmold
 Germany

www.weidmueller.com

配套联接件

SL 7.62HP/90LF



强大的线路板解决方案 - 100% 安全, 100% 协调, 100% 实惠:
 产品为不超过 12 kVA 的低功率 UL-600V 应用提供紧凑高效的解决方案。

- 29 A @ 400 V (IEC)
 - 20 A @ 300 V (UL)
 - 插座针与针之间带隔断
 - 压接范围: 0.08 - 4 mm² / AWG 28 - 12 支持设备认证:
 - 满足 UL 508 / UL840 标准对 600 V 产品的要求。
 - 满足 IEC68100-5-1 防触电保护标准的进一步要求。多级设备系列的瘦身计划: 在体积大、效率低的范围内降低尺寸和成本 - 不影响认证!
- 插座, 进线方向为 90°, 带焊接法兰

通用订货数据

类型	SL 7.62HP/06/90LF 3.2 S...	版本
订货号	1095960000	PCB 接插件, 插座, 焊接法兰, THT 焊接联接, 7.62 mm, 回路数: 6, 90°, 焊脚长度 (l): 3.2 mm, 镀锡, 黑色, 盒装
GTIN (EAN)	4032248957453	
数量	30 ST	
类型	SL 7.62HP/06/90LF 3.2 S...	版本
订货号	1096070000	PCB 接插件, 插座, 焊接法兰, THT 焊接联接, 7.62 mm, 回路数: 6, 90°, 焊脚长度 (l): 3.2 mm, 镀锡, 橙色, 盒装
GTIN (EAN)	4032248960132	
数量	30 ST	

SL-SMT 7.62HP/180LF SN Box

通用订货数据

类型	SL-SMT 7.62HP/06/180LF ...	版本
订货号	3114400000	PCB 接插件, 插座, 焊接法兰, THT 焊接联接, 7.62 mm, 回路数: 6, 180°, 焊脚长度 (l): 2.1 mm, 镀锡, 黑色, 盒装
GTIN (EAN)	4099987204217	
数量	ST	

BLF 7.62HP/06/180LR SN BK BX

Weidmüller Interface GmbH & Co. KG
Klingenbergstraße 26
D-32758 Detmold
Germany

配套联接件

www.weidmueller.com

SL-SMT 7.62HP/180LF SN Tape

通用订货数据

类型	SL-SMT 7.62HP/06/180LF ...	版本
订货号	3114450000	PCB 接插件, 插座, 焊接法兰, THT 焊接联接, 7.62 mm, 回路数: 6, 180°.
GTIN (EAN)	4099987204262	焊脚长度 (l): 2.1 mm, 镀锡, 黑色, 卷式
数量	ST	