

HDC HE 24 FS

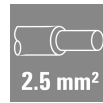
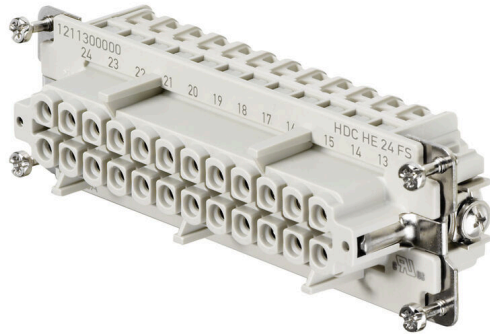
Weidmüller Interface GmbH & Co. KG

Klingenbergstraße 26

D-32758 Detmold

Germany

www.weidmueller.com



采用螺钉联接方式。所有螺钉联接元件（尺寸 1 例外）均配有缆线保护弹片。

回路数 24

额定电流：16 A

额定电压：500 V

符合 UL/CSA 的标准电压: 600 V AC/DC

通用订货数据

版本	HDC - 插芯, 插座, 500 V, 16 A, 回路数: 24, 螺钉联接, 安装尺寸: 8
订货号	1211300000
类型	HDC HE 24 FS
GTIN (EAN)	4008190067298
数量	1 items

技术数据

审批

MAMID 认证



ROHS	一致
UL File Number Search	UL 网站
cURus 证书号	E92202

尺寸和重量

深	111 mm	深度 (英寸)	4.3701 inch
高度	35.2 mm	高度 (英寸)	1.3858 inch
宽度	34 mm	宽度 (英寸)	1.3386 inch
净重	138 g		

温度

温度限值	-40 °C ... 125 °C
------	-------------------

环保产品合规

RoHS 合规状态	合规, 有例外
RoHS 豁免 (如适用/已知)	6c
REACH SVHC	Lead 7439-92-1, Potassium perfluorobutane sulfonate 29420-49-3
SCIP	e98b2b24-ba23-41bf-8d19-Odda3647412f

化学抵抗力	材料	丙酮
	化学抵抗力	有耐受性
	材料	氨水
	化学抵抗力	有条件的耐受性
	材料	汽油
	化学抵抗力	有耐受性
	材料	苯
	化学抵抗力	有耐受性
	材料	柴油
	化学抵抗力	有条件的耐受性
	材料	乙酸, 浓缩
	化学抵抗力	有耐受性
	材料	氢氧化钾
	化学抵抗力	有条件的耐受性
	材料	甲醇
	化学抵抗力	有条件的耐受性
	材料	发动机油
	化学抵抗力	有条件的耐受性
	材料	碱液, 稀释
	化学抵抗力	有耐受性
材料	氢氟碳化物	
化学抵抗力	有条件的耐受性	
材料	室外使用	
化学抵抗力	有条件的耐受性	

通用参数

回路数	24
插拔次数 Ag	≥ 500
插拔次数 Au	≥ 500

HDC HE 24 FS

Weidmüller Interface GmbH & Co. KG
 Klingenbergstraße 26
 D-32758 Detmold
 Germany

www.weidmueller.com

技术数据

联接类型	螺钉联接		
安装尺寸	8		
阻燃等级符合 UL 94	V-0		
通道电阻	≤2 mΩ		
颜色编码	米色		
绝缘电阻	1010 Ω		
绝缘材料	PC 加强型玻璃纤维 (UL-认证及管路鉴定)		
绝缘材料组	IIIa		
导线压接面积	2.5 mm ²		
最大PE连接拧紧力矩	1.5 Nm		
表面处理	经银质钝化处理的		
主触点的最大拧紧扭矩	0.7 Nm		
型号	插座		
污染等级	3		
最小PE连接拧紧力矩	1.2 Nm		
基础材料	铜合金		
主触点的最小拧紧扭矩	0.6 Nm		
系列	HE		
额定电压 (DIN EN 61984)	500 V		
按照 UL/CSA 额定电压	600 V AC/DC		
额定冲击电压 (DIN EN 61984)	6 kV		
额定电流 (DIN EN 61984)	16 A		
额定电流 (UR)	AWG 导线接口横截面	AWG 12	
	额定电流	20 A	
	AWG 导线接口横截面	AWG 14	
	额定电流	15 A	
	AWG 导线接口横截面	AWG 16	
	额定电流	10 A	
	AWG 导线接口横截面	AWG 18	
	额定电流	7 A	
	AWG 导线接口横截面	AWG 20	
	额定电流	5 A	
额定电流 (cUR)	AWG 导线接口横截面	AWG 12	
	额定电流	19.7 A	
	AWG 导线接口横截面	AWG 14	
	额定电流	15 A	
	AWG 导线接口横截面	AWG 16	
	额定电流	11.3 A	
	AWG 导线接口横截面	AWG 18	
	额定电流	10.3 A	
	AWG 导线接口横截面	AWG 20	
	额定电流	8 A	
不含卤素	true		
低烟符合 DIN EN 45545-2	是		
BG	8		
信号触点数量	0		
电源触点数量	24		

尺寸

宽度	34 mm	底座总长	111 mm
插座高度	35.2 mm		

信号连接

最大拧紧力矩	0.7 Nm	最小拧紧力矩	0.6 Nm
--------	--------	--------	--------

技术数据

www.weidmueller.com

接头数据 PE

PE 连接类型	螺钉联接	一字刀头尺寸 (接地)	SD 0.8 x 4.0
PE联接 剥线长度	10 mm	最大PE连接拧紧力矩	1.5 Nm
最小PE连接拧紧力矩	1.2 Nm	安装螺丝	M 4
额定横截面	4 mm ²	最小压接面积AWG (PE)	AWG 20
最大压接面积AWG (PE)	AWG 12		

电源连接

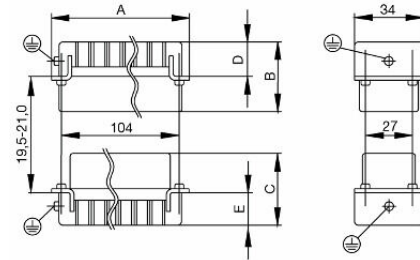
最大拧紧力矩	0.7 Nm	最小拧紧力矩	0.6 Nm
--------	--------	--------	--------

型号

螺丝刀大小 (螺钉接线)	SD 0.6 x 3.5	导线最大压接面积 AWG	AWG 14
额定连接下的裸线长度	9 mm	联接类型	螺钉联接
安装尺寸	8	通道电阻	≤2 mΩ
压接螺钉	M 3	螺丝刀口尺寸	尺寸 PH1
导线最小压接面积 AWG	AWG 20	单股导线最大截面	2.5 mm ²
单股导线的最小压接面积	0.5 mm ²	导线连接截面积, 多股细导线, 带管状端头 DIN 46228/4, 最大	2.5 mm ²
最大压接面积 软导线	2.5 mm ²	最小多股导线接线截面积	0.5 mm ²
最大压接面积	2.5 mm ²	最小压接面积	0.5 mm ²
表面处理	经银质钝化处理的	主触点的最大拧紧扭矩	0.7 Nm
基础材料	铜合金	主触点的最小拧紧扭矩	0.6 Nm
BG	8		

分类

ETIM 8.0	EC000438	ETIM 9.0	EC000438
ETIM 10.0	EC000438	ECLASS 14.0	27-44-02-05
ECLASS 15.0	27-44-02-05		



HDC HE 24 FS

Weidmüller Interface GmbH & Co. KG
Klingenbergstraße 26
D-32758 Detmold
Germany

www.weidmueller.com

附件

开槽螺丝刀



VDE 绝缘的一字螺丝刀, SDI DIN 7437, ISO 2380/2, 符合 DIN 5264 标准, ISO 2380/1, SoftFinish 把手

通用订货数据

类型	SDIS 0.6X3.5X100	版本
订货号	9008390000	螺丝刀, 螺丝刀
GTIN (EAN)	4032248056354	
数量	1 ST	
类型	SDS 0.6X3.5X100	版本
订货号	9008330000	螺丝刀, 螺丝刀
GTIN (EAN)	4032248056286	
数量	1 ST	
类型	SDIS 0.8X4.0X100	版本
订货号	9008400000	螺丝刀, 螺丝刀
GTIN (EAN)	4032248056361	
数量	1 ST	
类型	SDS 0.8X4.0X100	版本
订货号	9008340000	螺丝刀, 螺丝刀
GTIN (EAN)	4032248056293	
数量	1 ST	

十字螺丝刀, Phillips型



VDE 绝缘十字螺丝刀, Phillips, SDIK PHDIN 7438, ISO 8764/2-PH, 传动轴符合 ISO 8764-PH, 高质软手柄

通用订货数据

类型	SDIK PH1	版本
订货号	9008570000	螺丝刀, 螺丝刀
GTIN (EAN)	4032248056569	
数量	1 ST	
类型	SDK PH1	版本
订货号	9008480000	螺丝刀, 螺丝刀
GTIN (EAN)	4032248056477	
数量	1 ST	

HDC HE 24 FS

Weidmüller Interface GmbH & Co. KG
 Klingenbergstraße 26
 D-32758 Detmold
 Germany

附件

www.weidmueller.com

DSTV

我们为插芯提供了不同配件，包括插芯编码系统。



通用订货数据

类型	DSTV COBU5	版本
订货号	1471500000	重载接插件, 附件, 编码元件
GTIN (EAN)	4008190178543	
数量	100 ST	
类型	DSTV COST4	版本
订货号	1471300000	重载接插件, 附件, 编码系统
GTIN (EAN)	4008190017354	
数量	100 ST	