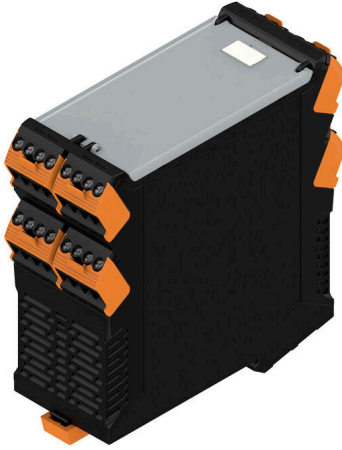


## SAMPLE CH20M45 22/22 PCB

Weidmüller Interface GmbH & Co. KG  
Klingenbergstraße 26  
D-32758 Detmold  
Germany

www.weidmueller.com



面向未来的控制柜安装工业电子元件解决方案  
电子外壳对于将电子组件集成到控制柜中至关重要。它们能保护敏感组件并确保可靠的连接。由于采用了高质量材料，它们为工业应用提供了长期的解决方案。

您的优势：

灵活性：可扩展的解决方案，能满足不同需求

安全性：坚固耐用的设计，保护您的电子元件

高效：安装简单并优化了连接技术

适合各种应用的外壳解决方案：

我们的产品组合包括专为控制、信号转换和安全应用而设计的模块化外壳（如 CH20M）、小型外壳和型材外壳。这些外壳提供可定制的设计、简易的安装和高连接容量。

定制：

在标准解决方案之外，我们还提供设计、颜色和印刷方面的定制服务。魏德米勒配置器 (Weidmüller Configurator) 可助您实现个性化设计。

我们的服务：

我们可针对您的项目提供专家建议和技术支持。在下载区，您可以找到 CAD 数据、数据表和安装说明，以实现高效集成。

## 通用订货数据

版本	电子部件外壳样品, OMNIMATE 外壳 - CH20M 系列黑色, 开发人员用样品套件, 包含插头等各独立元件, 未装载, 外壳套件, 联接技术, 宽度: 45 mm
订货号	<a href="#">1203350000</a>
类型	SAMPLE CH20M45 22/22 PCB
GTIN (EAN)	4032248985388
数量	1 items

## SAMPLE CH20M45 22/22 PCB

Weidmüller Interface GmbH & Co. KG  
Klingenbergstraße 26  
D-32758 Detmold  
Germany

www.weidmueller.com

## 技术数据

## 审批

ROHS 一致

## 尺寸和重量

深	114 mm	深度 (英寸)	4.4882 inch
高度	117.2 mm	高度 (英寸)	4.6142 inch
宽度	45 mm	宽度 (英寸)	1.7716 inch
长度	0 mm	净重	206.62 g

## 温度

安装温度 -25 °C...85 °C 湿度 5 - 93% 相对湿度, Tu = 40°C, 无凝结

## 环保产品合规

RoHS 合规状态 合规, 无例外  
REACH SVHC 不超过 0.1 wt% 的高度关注物质 (SVHC)

## 额定数据符合 IEC 标准

依据标准进行测试	IEC 60664-1, IEC 61984	额定电流, 最大回路数 (Tu = 20°C)	10 A
额定电流, 最大回路数 (Tu = 40°C)	9 A	额定电压值 (过电压等级II/污染等级2)	400 V
额定电压值 (过电压等级III/污染等级2)	320 V	额定电压值 (过电压等级III/污染等级3)	250 V
额定冲击电压 (过压等级 II/污染等级2)	4 kV	额定冲击电压 (过压等级III/污染等级2)	4 kV
额定冲击电压 (过压等级III/污染等级3)	4 kV	最小爬电距离	3.2 mm
最小电气间隙	3 mm		

## 材料数据

阻燃等级符合 UL 94	V-0	绝缘材料	PA 66 GF 30
绝缘材料组	II	表面处理	未处理的
基础材料	塑料材质, PA 66 GF 30	相比漏电起痕指数 (CTI)	400 ≤ CTI <600

## 常规数据

颜色编码	黑色	防护等级	IP20 (安装后)
比色表 (相似)	RAL 9011	密封选项	无

## 设计 - IN 要求

PCB外形误差	±0.1 mm	PCB厚度	1.6 mm
印刷线路板厚度公差	±0.15 mm		

## 外壳属性

可安装翻盖	是	可集成标识牌	是
安全锁	可铅封	为集成的功能端口准备切口	无
卡装脚颜色	橙色	横联	无
连接层数	2	回路数	32

## 组件属性

连接层数	2	PCB 电路板数, 最大值	2
通风口数量	1	回路数	32

**SAMPLE CH20M45 22/22 PCB**

**Weidmüller Interface GmbH & Co. KG**  
 Klingenbergstraße 26  
 D-32758 Detmold  
 Germany

www.weidmueller.com

**技术数据**

横联	无	电路板接触类型	焊接联接, 直接
联接类型	压线框式		

**可连接的导线**

剥线长度	8 mm	螺丝刀口尺寸	0.6 x 3.5 mm
最小拧紧力矩	0.4 Nm	最大拧紧力矩	0.5 Nm
压接范围, 最小	0.13 mm <sup>2</sup>	压接范围, 最大	2.5 mm <sup>2</sup>
导线最小压接面积 AWG	AWG 26	导线最大压接面积 AWG	AWG 14
单股导线的, 最小值 H05(07) V-U	0.2 mm <sup>2</sup>	单股导线的, 最大值 H05(07) V-U	2.5 mm <sup>2</sup>
多股硬导线, 最大值 H07V-R	2.5 mm <sup>2</sup>	最小压接面积 带预绝缘管状端头(DIN 46 228/4)	0.25 mm <sup>2</sup>
最大压接面积 带预绝缘管状端头(DIN 46 228/4)	2.5 mm <sup>2</sup>	带导线管状端头, DIN 46228 部分 1, 最小	0.25 mm <sup>2</sup>
最大压接面积 带管状端头, 符合DIN46 228/ 1	2.5 mm <sup>2</sup>	最大压接范围	2.5 mm <sup>2</sup>

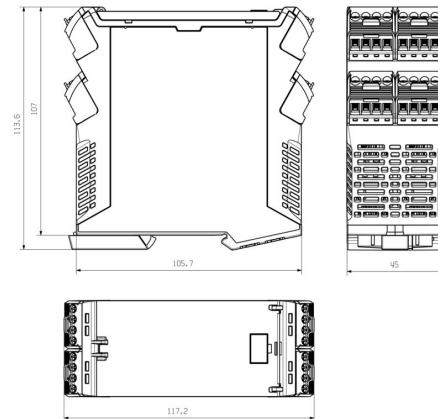
**重要注意事项**

产品信息	有关电路板设计的电路板轮廓、限制区域和其他信息, 可以在下载中对应的插座标题下的类别连接技术中找到。
------	--

**分类**

ETIM 8.0	EC001031	ETIM 9.0	EC001031
ETIM 10.0	EC001031	ECLASS 14.0	27-19-03-01
ECLASS 15.0	27-19-03-01		

尺寸图



SAMPLE CH20M45 22/22 PCB

Weidmüller Interface GmbH & Co. KG  
Klingenbergstraße 26  
D-32758 Detmold  
Germany

www.weidmueller.com

附件

空白



ESG 采用 Multicard 格式, 用于多种常用电气设备, 是久经考验的标记号。高品质的设备与高对比度外观相得益彰。适合于以下设备生产商的设备: Siemens、ABB、Beckhoff 等。

优点:

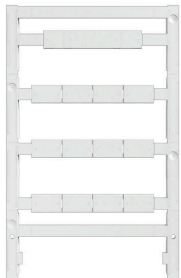
- 可根据型号选择自粘式或卡入式标签
- 为断路器等设备提供导轨安装式 ESG 标记号。
- 根据说明采用激光进行个性化打印

针对定制打印: 请根据您的标签技术规范, 向我们发送一个我们标签制作软件 M-Print PRO 的文件, 或使用 M-Print PRO 在线版 (无需安装)。

通用订货数据

类型	ESG 8/13.5/43.3 SAI AU	版本	
订货号	<a href="#">1912130000</a>	ESG, 设备标识牌 x 13.5 mm, PA 66, 颜色编码: 透明, 插拔式	
GTIN (EAN)	4032248541164		
数量	5 ST		

定制印刷



ESG 采用 Multicard 格式, 用于多种常用电气设备, 是久经考验的标记号。高品质的设备与高对比度外观相得益彰。适合于以下设备生产商的设备: Siemens、ABB、Beckhoff 等。

优点:

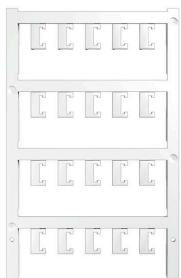
- 可根据型号选择自粘式或卡入式标签
- 为断路器等设备提供导轨安装式 ESG 标记号。
- 根据说明采用激光进行个性化打印

针对定制打印: 请根据您的标签技术规范, 向我们发送一个我们标签制作软件 M-Print PRO 的文件, 或使用 M-Print PRO 在线版 (无需安装)。

通用订货数据

类型	ESG 8/13.5/43.3 SAI SDR	版本	
订货号	<a href="#">1038860000</a>	ESG, 设备标识牌 x 13.5 mm, PA 66, 颜色编码: 根据客户需求, 插拔式	
GTIN (EAN)	4032248768110		
数量	1 ST		

特殊打印



ESG 采用 Multicard 格式, 用于多种常用电气设备, 是久经考验的标记号。高品质的设备与高对比度外观相得益彰。适合于以下设备生产商的设备: Siemens、ABB、Beckhoff 等。

优点:

- 可根据型号选择自粘式或卡入式标签
- 为断路器等设备提供导轨安装式 ESG 标记号。
- 根据说明采用激光进行个性化打印

针对定制打印: 请根据您的标签技术规范, 向我们发送一个我们标签制作软件 M-Print PRO 的文件, 或使用 M-Print PRO 在线版 (无需安装)。

SAMPLE CH20M45 22/22 PCB

Weidmüller Interface GmbH & Co. KG  
Klingenbergstraße 26  
D-32758 Detmold  
Germany

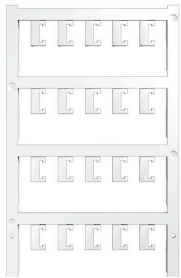
www.weidmueller.com

附件

通用订货数据

类型	ESG 6.6/20 BHZ 5.00 SDR	版本
订货号	<a href="#">1221520000</a>	ESG, 设备标识牌 x 20 mm, PA 66, 颜色编码: 根据客户需求, 插拔式
GTIN (EAN)	4050118005066	
数量	40 ST	

空白



ESG 采用 Multicard 格式, 用于多种常用电气设备, 是久经考验的标记号。高品质的设备与高对比度外观相得益彰。适合于以下设备生产商的设备: Siemens、ABB、Beckhoff 等。

优点:

- 可根据型号选择自粘式或卡入式标签
  - 为断路器等设备提供导轨安装式 ESG 标记号。
  - 根据说明采用激光进行个性化打印
- 针对定制打印: 请根据您的标签技术规范, 向我们发送一个我们标签制作软件 M-Print PRO 的文件, 或使用 M-Print PRO 在线版 (无需安装)。

通用订货数据

类型	ESG 6.6/20 BHZ 5.00/04	版本
订货号	<a href="#">1082540000</a>	ESG, 设备标识牌 x 20 mm, PA 66, 颜色编码: 白色, 插拔式
GTIN (EAN)	4032248845439	
数量	200 ST	

CH20M AD SHL 5.00/04 - CH20M22、CH20M45、CH20M67 的侧面元件防尘盖



面向未来的控制柜安装工业电子元件解决方案  
电子外壳对于将电子组件集成到控制柜中至关重要。它们能保护敏感组件并确保可靠的连接。由于采用了高质量材料, 它们为工业应用提供了长期的解决方案。

您的优势:

- 灵活性: 可扩展的解决方案, 能满足不同需求
- 安全性: 坚固耐用的设计, 保护您的电子元件
- 高效: 安装简单并优化了连接技术

适合各种应用的外壳解决方案:

我们的产品组合包括专为控制、信号转换和安全应用而设计的模块化外壳 (如 CH20M)、小型外壳和型材外壳。这些外壳提供可定制的设计、简易的安装和高连接容量。

定制:

在标准解决方案之外, 我们还提供设计、颜色和印刷方面的定制服务。魏德米勒配置器 (Weidmüller Configurator) 可助您实现个性化设计。

我们的服务:

我们可针对您的项目提供专家建议和技术支持。在下载区, 您可以找到 CAD 数据、数据表和安装说明, 以实现高效集成。

通用订货数据

类型	CH20M AD SHL 5.00/04 AG...	版本
订货号	<a href="#">1472830000</a>	盖板, OMNIMATE 外壳 - CH20M 系列 玛瑙灰, 侧面元件盖, 宽度: 22.5
GTIN (EAN)	4050118279429	mm
数量	50 ST	

**SAMPLE CH20M45 22/22 PCB**

**Weidmüller Interface GmbH & Co. KG**  
 Klingenbergstraße 26  
 D-32758 Detmold  
 Germany

附件

www.weidmueller.com

类型	CH20M AD SHL 5.00/04 BK...	版本
订货号	<a href="#">1221310000</a>	盖板, OMNIMATE 外壳 - CH20M 系列 黑色, 侧面元件盖, 宽度: 22.5
GTIN (EAN)	4050118004830	mm
数量	50 ST	

Not Printed

通用订货数据

类型	BHZ 5.00/04/90LH BK/BK	版本
订货号	<a href="#">1069350000</a>	PCB 接插件, 插头, 5.00 mm, 回路数: 4, 90°, 压线框联接, cod. 02, 盒装
GTIN (EAN)	4032248825011	
数量	78 ST	
类型	BHZ 5.00/04/90LH BK/BL	版本
订货号	<a href="#">1069380000</a>	PCB 接插件, 插头, 5.00 mm, 回路数: 4, 90°, 压线框联接, cod. 02, 盒装
GTIN (EAN)	4032248825028	
数量	78 ST	
类型	BHZ 5.00/04/90LH BK/GGY	版本
订货号	<a href="#">1421750000</a>	PCB 接插件, 插头, 5.00 mm, 回路数: 4, 90°, 压线框联接, BHZ 5.00/04/90LH SN BK/GGY BX cod. 02, 盒装
GTIN (EAN)	4050118225518	
数量	78 ST	
类型	BHZ 5.00/04/90LH BK/OR	版本
订货号	<a href="#">1063280000</a>	PCB 接插件, 插头, 5.00 mm, 回路数: 4, 90°, 压线框联接, cod. 02, 盒装
GTIN (EAN)	4032248814947	
数量	78 ST	
类型	BHZ 5.00/04/90LH GGY/BL	版本
订货号	<a href="#">1372580000</a>	PCB 接插件, 插头, 5.00 mm, 回路数: 4, 90°, 压线框联接, BHZ 5.00/04/90LH SN GGY/BL BX cod. 02, 盒装
GTIN (EAN)	4050118174625	
数量	78 ST	
类型	BHZ 5.00/04/90LH GGY/GGY	版本
订货号	<a href="#">1372520000</a>	PCB 接插件, 插头, 5.00 mm, 回路数: 4, 90°, 压线框联接, BHZ 5.00/04/90LH SN GGY/GGY BX cod. 02, 盒装
GTIN (EAN)	4050118174229	
数量	78 ST	

SAMPLE CH20M45 22/22 PCB

Weidmüller Interface GmbH & Co. KG  
Klingenbergstraße 26  
D-32758 Detmold  
Germany

www.weidmueller.com

附件

插头 - PUSH IN 直插式联接

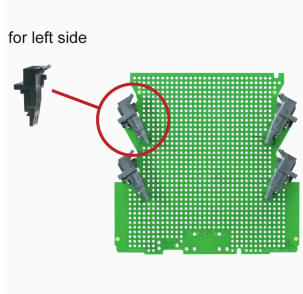


实现功能和创新的理想框架：  
模块化 CH20M 外壳的连接技术具有众多优势，可提高您的项目的效率。使用我们的印刷电路板接线端子和连接器，您将受益于灵活可靠的连接技术。凭借自动化生产工艺（如 THT 和 THR 焊接和卷带包装），我们能够保证高质量和高精度。这能够实现对系统的快速、简便的集成。此外，我们还提供多种颜色以及各种编码和印刷选项，以您的外壳进行定制。这样可确保您的产品不仅功能强大，而且具有视觉吸引力。

通用订货数据

类型	BHF 5.00/04/180LH BK/BK	版本
订货号	<a href="#">1497500000</a>	PCB 接插件, 插头, 5.00 mm, 回路数: 4, 180°, PUSH IN 带执行器, 盒装
GTIN (EAN)	4050118306828	
数量	78 ST	
类型	BHF 5.00/04/180LH BK/BL	版本
订货号	<a href="#">1989090000</a>	PCB 接插件, 插头, 5.00 mm, 回路数: 4, 180°, PUSH IN 带执行器, 盒装
GTIN (EAN)	4050118533453	
数量	78 ST	
类型	BHF 5.00/04/180LH BK/OR	版本
订货号	<a href="#">1989190000</a>	PCB 接插件, 插头, 5.00 mm, 回路数: 4, 180°, PUSH IN 带执行器, 盒装
GTIN (EAN)	4050118373820	
数量	78 ST	
类型	BHF 5.00/04/180LH BK/RD	版本
订货号	<a href="#">2555620000</a>	PCB 接插件, 插头, 5.00 mm, 回路数: 4, 180°, PUSH IN 带执行器, 盒装
GTIN (EAN)	4050118565683	
数量	78 ST	

SHL-SMT 5.00/04GL - 左联接侧



耐高温, 直型开口款插座。用纸盒或卷带包装。卷装插座采用 1.5mm 焊针, 适合自动装配。3.2mm 长的焊针适合采用回流焊和波峰焊进行处理。针式插座上有空间进行标记和编码。HC = 大电流

通用订货数据

类型	SHL-SMT 5.00/04GL 1.5BX	版本
订货号	<a href="#">1063220000</a>	PCB 接插件, 左侧连接元件, 插座, 开口型, THT/THR 焊接联接, 5.00 mm, 回路数: 4, 90°, 焊脚长度 (l): 1.5 mm, 镀锡, 黑色, 盒装
GTIN (EAN)	4032248814886	
数量	108 ST	
类型	SHL-SMT 5.00/04GL 1.5RL	版本
订货号	<a href="#">1063250000</a>	PCB 接插件, 左侧连接元件, 插座, 开口型, THT/THR 焊接联接, 5.00 mm, 回路数: 4, 90°, 焊脚长度 (l): 1.5 mm, 镀锡, 黑色, Tape
GTIN (EAN)	4032248814916	
数量	130 ST	

**SAMPLE CH20M45 22/22 PCB**

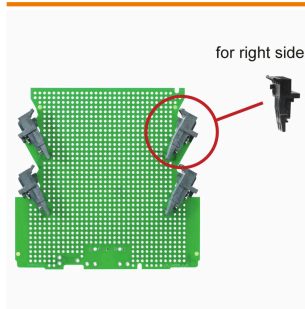
**Weidmüller Interface GmbH & Co. KG**  
 Klingenbergstraße 26  
 D-32758 Detmold  
 Germany

www.weidmueller.com

附件

类型	SHL-SMT 5.00/04GL 4.2BX	版本
订货号	<a href="#">1069640000</a>	PCB 接插件, 左侧连接元件, 插座, 开口型, THT/THR 焊接联接, 5.00 mm, 回路数: 4, 90°, 焊脚长度 (l): 4.2 mm, 镀锡, 黑色, 盒装
GTIN (EAN)	4032248825080	
数量	108 ST	
类型	SHL-SMT 5.00/04GL 4.2RL	版本
订货号	<a href="#">1069670000</a>	PCB 接插件, 左侧连接元件, 插座, 开口型, THT/THR 焊接联接, 5.00 mm, 回路数: 4, 90°, 焊脚长度 (l): 4.2 mm, 镀锡, 黑色, Tape
GTIN (EAN)	4032248825172	
数量	130 ST	

**SHL-SMT 5.00/04GR - 右联接侧**



耐高温, 直型开口款插座。用纸盒或卷带包装。卷装插座采用 1.5mm 焊针, 适合自动装配。3.2mm 长的焊针适合采用回流焊和波峰焊进行处理。针式插座上有空间进行标记和编码。HC = 大电流

通用订货数据

类型	SHL-SMT 5.00/04GR 1.5BX	版本
订货号	<a href="#">1063150000</a>	PCB 接插件, 右侧连接元件, 插座, 开口型, THT/THR 焊接联接, 5.00 mm, 回路数: 4, 90°, 焊脚长度 (l): 1.5 mm, 镀锡, 黑色, 盒装
GTIN (EAN)	4032248876471	
数量	108 ST	
类型	SHL-SMT 5.00/04GR 1.5RL	版本
订货号	<a href="#">1063180000</a>	PCB 接插件, 右侧连接元件, 插座, 开口型, THT/THR 焊接联接, 5.00 mm, 回路数: 4, 90°, 焊脚长度 (l): 1.5 mm, 镀锡, 黑色, Tape
GTIN (EAN)	4032248814855	
数量	130 ST	
类型	SHL-SMT 5.00/04GR 4.2BX	版本
订货号	<a href="#">1069570000</a>	PCB 接插件, 右侧连接元件, 插座, 开口型, THT/THR 焊接联接, 5.00 mm, 回路数: 4, 90°, 焊脚长度 (l): 4.2 mm, 镀锡, 黑色, 盒装
GTIN (EAN)	4032248825165	
数量	108 ST	
类型	SHL-SMT 5.00/04GR 4.2RL	版本
订货号	<a href="#">1069610000</a>	PCB 接插件, 右侧连接元件, 插座, 开口型, THT/THR 焊接联接, 5.00 mm, 回路数: 4, 90°, 焊脚长度 (l): 4.2 mm, 镀锡, 黑色, Tape
GTIN (EAN)	4032248825059	
数量	130 ST	
类型	SHL-SMT 5.00/04GR 5.9BX	版本
订货号	<a href="#">1069710000</a>	PCB 接插件, 右侧连接元件, 插座, 开口型, THT/THR 焊接联接, 5.00 mm, 回路数: 4, 90°, 焊脚长度 (l): 5.9 mm, 镀锡, 黑色, 盒装
GTIN (EAN)	4032248825073	
数量	108 ST	
类型	SHL-SMT 5.00/04GR 5.9RL	版本
订货号	<a href="#">1069740000</a>	PCB 接插件, 右侧连接元件, 插座, 开口型, THT/THR 焊接联接, 5.00 mm, 回路数: 4, 90°, 焊脚长度 (l): 5.9 mm, 镀锡, 黑色, Tape
GTIN (EAN)	4032248825066	
数量	130 ST	

SAMPLE CH20M45 22/22 PCB

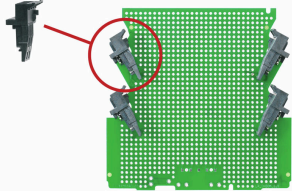
Weidmüller Interface GmbH & Co. KG  
 Klingenbergstraße 26  
 D-32758 Detmold  
 Germany

附件

www.weidmueller.com

SHL-SMT 5.00/04GL - 左联接侧

for left side



焊接插座，焊针长度最适合波峰焊工艺。提供标记和编码空间。

通用订货数据

类型	SHL-SMT 5.00/04GL 5.9BX	版本
订货号	<a href="#">1069770000</a>	PCB 接插件, 左侧连接元件, 插座, 开口型, THT/THR 焊接联接, 5.00 mm, 回路数: 4, 90°, 焊脚长度 (l): 5.9 mm, 镀锡, 黑色, 盒装
GTIN (EAN)	4032248825097	
数量	108 ST	
类型	SHL-SMT 5.00/04GL 5.9RL	版本
订货号	<a href="#">1069810000</a>	PCB 接插件, 左侧连接元件, 插座, 开口型, THT/THR 焊接联接, 5.00 mm, 回路数: 4, 90°, 焊脚长度 (l): 5.9 mm, 镀锡, 黑色, Tape
GTIN (EAN)	4032248824694	
数量	130 ST	