

SAMPLE CH20M6 4/4 PCB

Weidmüller Interface GmbH & Co. KG

Klingenbergstraße 26

D-32758 Detmold

Germany

www.weidmueller.com

产品图片



面向未来的控制柜安装工业电子元件解决方案
电子外壳对于将电子组件集成到控制柜中至关重要。它们能保护敏感组件并确保可靠的连接。由于采用了高质量材料，它们为工业应用提供了长期的解决方案。

您的优势：

灵活性：可扩展的解决方案，能满足不同需求

安全性：坚固耐用的设计，保护您的电子元件

高效：安装简单并优化了连接技术

适合各种应用的外壳解决方案：

我们的产品组合包括专为控制、信号转换和安全应用而设计的模块化外壳（如 CH20M）、小型外壳和型材外壳。这些外壳提供可定制的设计、简易的安装和高连接容量。

定制：

在标准解决方案之外，我们还提供设计、颜色和印刷方面的定制服务。魏德米勒配置器 (Weidmüller Configurator) 可助您实现个性化设计。

我们的服务：

我们可针对您的项目提供专家建议和技术支持。在下载区，您可以找到 CAD 数据、数据表和安装说明，以实现高效集成。

通用订货数据

版本	电子部件外壳样品, OMNIMATE 外壳 - CH20M 系列 黑色, 开发人员用样品套件, 包含插头等各独立元件, 未装载, 宽度: 6.3 mm
订货号	1203290000
类型	SAMPLE CH20M6 4/4 PCB
GTIN (EAN)	4032248985920
数量	1 items

SAMPLE CH20M6 4/4 PCB

Weidmüller Interface GmbH & Co. KG
Klingenbergstraße 26
D-32758 Detmold
Germany

www.weidmueller.com

技术数据

审批

ROHS 一致

尺寸和重量

深	114 mm	深度 (英寸)	4.4882 inch
高度	112.5 mm	高度 (英寸)	4.4291 inch
宽度	6.3 mm	宽度 (英寸)	0.248 inch
长度	0 mm	净重	63.69 g

环保产品合规

RoHS 合规状态 合规, 无例外
REACH SVHC 不超过 0.1 wt% 的高度关注物质 (SVHC)

额定数据符合 IEC 标准

额定电流, 最小回路数 (Tu = 20°C)	10 A	额定电流, 最大回路数 (Tu = 20°C)	10 A
额定电流, 最大回路数 (Tu = 40°C)	13 A	额定电压值 (过电压等级II/污染等级2)	400 V
额定电压值 (过电压等级III/污染等级2)	320 V	额定电压值 (过电压等级III/污染等级3)	250 V
额定冲击电压 (过压等级 II/污染等级2)	4 kV	额定冲击电压 (过压等级III/污染等级2)	4 kV
额定冲击电压 (过压等级III/污染等级3)	4 kV		

材料数据

阻燃等级符合 UL 94	V-0	绝缘材料	PBT
绝缘材料组	II	表面处理	未处理的
基础材料	塑料材质, PA 66 GF 30	相比漏电起痕指数 (CTI)	400 ≤ CTI < 600

常规数据

颜色编码	黑色	防护等级	IP20 (安装后)
安装导轨已装备	TS 35	比色表 (相似)	RAL 9011
密封选项	无		

设计 - IN 要求

PCB外形误差	±0.1 mm	PCB厚度	0.8 mm
印刷线路板厚度公差	±0.1 mm		

个性化设置选项

可能的客户特定开孔	是	可能的客户特定标记	是
客户特定订单流程	参见下载区域的指导准则		

外壳属性

可安装翻盖	是	可集成标识牌	是
为集成的功能端口准备切口	无	连接层数	4
回路数	8		

组件属性

连接层数	4	PCB 电路板数, 最大值	1
回路数	8	电路板接触类型	回流
联接类型	压线框式		

编制日期 25.01.2026 12:32:45 MEZ

目录日期 / 图纸

SAMPLE CH20M6 4/4 PCB

Weidmüller Interface GmbH & Co. KG
 Klingenbergstraße 26
 D-32758 Detmold
 Germany

www.weidmueller.com

技术数据

可连接的导线

剥线长度	6 mm	螺丝刀口尺寸	0.6 x 3.5 mm
最小拧紧力矩	0.4 Nm	最大拧紧力矩	0.5 Nm
压接范围, 最小	0.13 mm ²	压接范围, 最大	2.5 mm ²
导线最小压接面积 AWG	AWG 26	导线最大压接面积 AWG	AWG 14
单股导线的, 最小值 H05(07) V-U	0.2 mm ²	单股导线的, 最大值 H05(07) V-U	2.5 mm ²
多股硬导线, 最大值 H07V-R	2.5 mm ²	最小压接面积 带预绝缘管状端头(DIN 46 228/4)	0.25 mm ²
最大压接面积 带预绝缘管状端头(DIN 46 228/4)	2.5 mm ²	最大压接范围	2.5 mm ²

重要注意事项

产品信息	有关电路板设计的电路板轮廓、限制区域和其他信息, 可以在下载中对应的插座标题下的类别连接技术中找到。
------	--

分类

ETIM 8.0	EC001031	ETIM 9.0	EC001031
ETIM 10.0	EC001031	ECLASS 14.0	27-19-03-01
ECLASS 15.0	27-19-03-01		

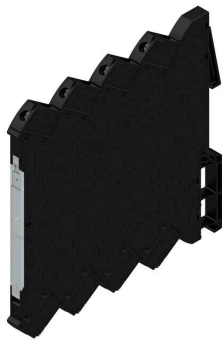
SAMPLE CH20M6 4/4 PCB

Weidmüller Interface GmbH & Co. KG
Klingenbergstraße 26
D-32758 Detmold
Germany

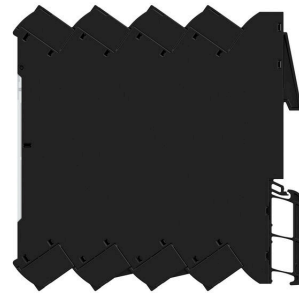
www.weidmueller.com

图纸

产品图片



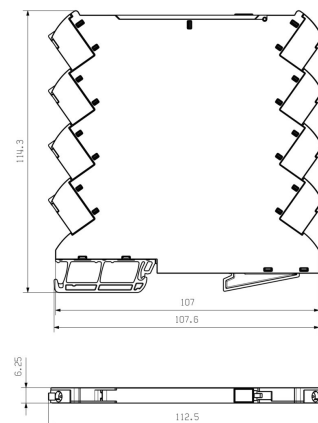
产品图片



产品图片



尺寸图



SAMPLE CH20M6 4/4 PCB

Weidmüller Interface GmbH & Co. KG

Klingenbergstraße 26

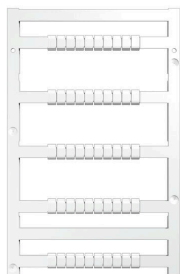
D-32758 Detmold

Germany

www.weidmueller.com

附件

空白



MultiFit 是魏德米勒为其它厂商的接线端子提供的标记号。与魏德米勒 Dekafix 一样，MultiFit 系列标记号也能提供标准打印。

在第一次使用 MultiFit 时，建议您在接线端子上用样品标记号进行测试。

- 适合大多数厂商的接线端子。
- 提供标准打印的标记号
- 空白标记号，可采用 PrintJet CONNECT 或绘图打印机进行打印
- 可根据客户方的 CAE 数据或规范提供打印好的标记号
- 适用于所有用途的标记系统针对定制打印：请根据您的标签技术规范，向我们发送一个我们标签制作软件 M-Print PRO 的文件，或使用 M-Print PRO 在线版（无需安装）。

通用订货数据

类型	MF 5/7.5 MC NE WS	版本
订货号	1877680000	MultiFit, 端子标记, 5 x 7.5 mm, 间距 P (单位: mm) : 7.50 Adels
GTIN (EAN)	4032248468270	RKW, Phoenix, 白色
数量	320 ST	

定制印刷



MultiFit 是魏德米勒为其它厂商的接线端子提供的标记号。与魏德米勒 Dekafix 一样，MultiFit 系列标记号也能提供标准打印。

在第一次使用 MultiFit 时，建议您在接线端子上用样品标记号进行测试。

- 适合大多数厂商的接线端子。
- 提供标准打印的标记号
- 空白标记号，可采用 PrintJet CONNECT 或绘图打印机进行打印
- 可根据客户方的 CAE 数据或规范提供打印好的标记号
- 适用于所有用途的标记系统针对定制打印：请根据您的标签技术规范，向我们发送一个我们标签制作软件 M-Print PRO 的文件，或使用 M-Print PRO 在线版（无需安装）。

通用订货数据

类型	MF 5/7.5 MC SDR	版本
订货号	1877660000	MultiFit, 端子标记, 5 x 7.5 mm, 间距 P (单位: mm) : 7.50 Adels
GTIN (EAN)	4032248468256	RKW, Phoenix, 根据客户需求
数量	64 ST	