

ACT20M-UI-AO-S

Weidmüller Interface GmbH & Co. KG
 Klingenbergstraße 26
 D-32758 Detmold
 Germany

www.weidmueller.com



可通过软件配置的通用变频器 ACT20M-UI-AO-S 能够分离并转换标准模拟信号。模拟输入信号（电压、电流、电阻、电位计、RTD、TC）线性转换为经电气隔离的模拟输出信号。输入也可作为有源电流回路运行（由设备提供回路电流）。电源与输入和输出之间经电气隔离，可通过直接接线或魏德米勒 DIN 导轨总线实现 (3 重隔离)。

通用订货数据

版本	温度转换器, 模拟隔离放大器, 输入: 通用型 U, I, R, θ, 输出: I / U
订货号	1176030000
类型	ACT20M-UI-AO-S
GTIN (EAN)	4032248970070
数量	1 items

ACT20M-UI-AO-S

Weidmüller Interface GmbH & Co. KG
Klingenbergstraße 26
D-32758 Detmold
Germany

www.weidmueller.com

技术数据

审批

MAMID 认证



ROHS	一致
UL File Number Search	UL 网站
证书号 (cULus)	E337701

尺寸和重量

深	114.3 mm	深度 (英寸)	4.5 inch
高度	112.5 mm	高度 (英寸)	4.4291 inch
宽度	6.1 mm	宽度 (英寸)	0.2402 inch
净重	80 g		

温度

存储温度	-40 °C...85 °C	工作温度	-25 °C...70 °C
操作温度下的湿度	0...95 % (无凝结)	湿度	40°C / 93% 相对湿度, 无凝结

失效概率

SIL 符合 IEC 61508	无	MTBF	176 a
------------------	---	------	-------

环保产品合规

RoHS 合规状态	合规, 有例外
RoHS 豁免 (如适用/已知)	7a, 7cl
REACH SVHC	Lead 7439-92-1
SCIP	2f6dd957-421a-46db-a0c2-cf1609156924

输入

传感器	Thermocouples: B / C / E / J / K / L / N / R / S / T / W3 / W5 - 200...+ 2300 °C depending on thermocouple, RTD: PT10, PT20, PT50, PT100, PT250, PT300, PT400, PT500, PT1000, Ni50, Ni100, Ni120, Ni1000, 2/3/4 线	输入数量	1
电位计	10...100 kΩ	传感器电源	> 15 V DC 当20 mA
输入电压	可配置, 0(2)...10 V, 0(1)...5 V, 0...1 V DC, 0,2...1 V DC	温度输入范围	可配置, 最小测量范围 10°C (RTD), 最小测量范围 50°C (TC), PT100: -200°C...850 °C, NI100: -60°C...+250 °C, TC 类型: B (0...+1820 °C), E: (-100...+1000 °C), J: (-100...+1200 °C), K: (-180...+1372 °C), L:

ACT20M-UI-AO-S

Weidmüller Interface GmbH & Co. KG
 Klingenbergstraße 26
 D-32758 Detmold
 Germany

技术数据

www.weidmueller.com

(-200...+900 °C), N: (-180...+1300 °C), R: (-50...+1760 °C), S: (-50...+1760 °C), T: (-200...+400 °C), U: (-200...+600 °C), W3: (0...+2300 °C), W5: (0...+2300 °C), LR: (-200...+800 °C), 详情请下载“测量范围表 ACT20M-UI-AO”

导线电阻	0...10 kΩ	输入电流	可设置, 0...20 mA, 4...20mA
电压输入电阻	> 10MΩ	电流输入电阻	20 Ω + PTC 50 Ω
电压降, 电流输入	<3 V		

输出

输出路数	1	电压负载电阻	≥ 10 kΩ
负载阻抗电流	≤ 600 Ω, @ max 28mA	断线检测	是的, 如果使用 RTD / POT / TC
类型	有源, 连接控制器必须是无源的	输出电压, 备注	可配置, 0(2)...10 V, 0/1...5 V, 0(0,2)...1 V, 1...(0,2)0 V, 5...(1)0 V, 10...(2)0 V, downscale (0 V), upscale (11 V), 发生传感器错误时
输出电流	可设置, 0...20 mA, 4...20 mA, 20...0 mA, 20...4 mA, downscale (3,5 mA), upscale (23 mA), 发生传感器错误时	截止频率 (-3 dB)	100 Hz

通用参数

精度	<测量范围的 0.1 %	防护等级	IP20
电源电压	端子处 24 V DC ±30 % 或通过 CH20M 导轨总线	阶跃响应时间	400 ms (10...90%) @ U/I, 1 s, 温度为
安装导轨已装备	TS 35	温度系数	≤ 0.01 % / °C
名义功耗	1.2 VA	配置	带 FDT/DTM 软件, 需要配置适配器 8978580000 CBX200 USB
工作海拔	≤ 2000 m	最大功耗	1.2 W
标准功耗	0.84 W		

绝缘参数

EMC 标准	IEC 61326-1	过压等级	II
污染等级	2	绝缘	三路分离器
绝缘电压	2.5kVeff / 1 分钟	额定电压	300 Veff

防爆应用参数 (ATEX)

标记	II 3 G Ex nA IIC T4 Gc	IECEx - 标记 气体	Ex nA IIC T4 Gc, 标准: IEC 60079-0-15
安装位置	设备安装在安全区域, 区域 2		

联接参数

联接类型	螺钉联接	最小拧紧力矩	0.4 Nm
最大拧紧力矩	0.6 Nm	额定连接下的压接范围	2.5 mm ²
压接范围, 最小	0.5 mm ²	压接范围, 最大	2.5 mm ²
导线最小压接面积 AWG	AWG 30	导线最大压接面积 AWG	AWG 14

EMC认证

EMC 标准	IEC 61326-1	标准	IEC 61010-1
--------	-------------	----	-------------

产品描述

产品描述 可通过软件配置的通用变频器 ACT20M-UI-AO-S 能够分离并转换标准模拟信号。模拟输入信号（电压、电流、电阻、电位计、RTD、TC）线性转换为经电气隔离的模拟输出信号。输入也可作为有源电流回路运行（由设备提供回路电流）。电源与输入和输出之间经电气隔离，可通过直接接线或魏德米勒 DIN 导轨总线实现（3 重隔离）。

分类

ETIM 8.0	EC002653	ETIM 9.0	EC002653
ETIM 10.0	EC002653	ECLASS 14.0	27-21-01-20
ECLASS 15.0	27-21-01-20		

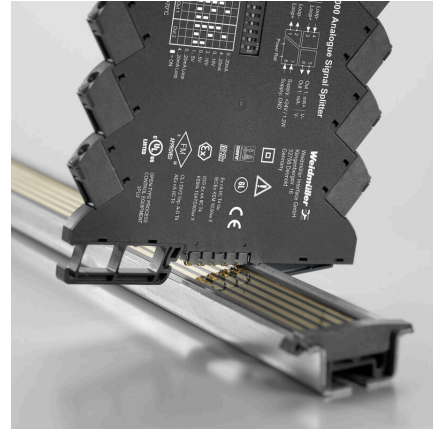
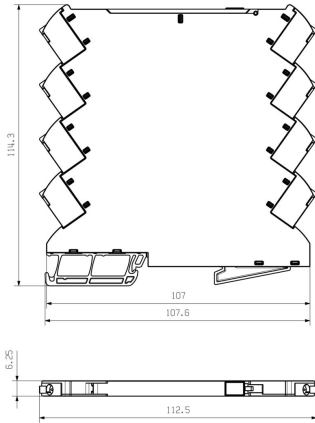
ACT20M-UI-AO-S

Weidmüller Interface GmbH & Co. KG
Klingenbergstraße 26
D-32758 Detmold
Germany

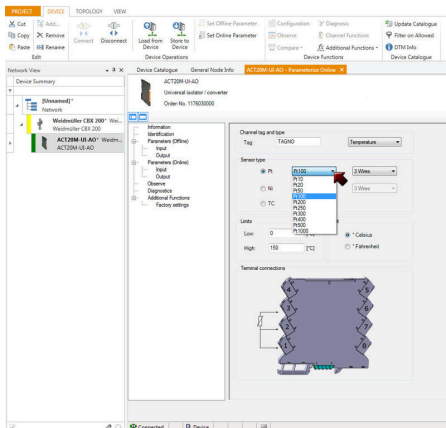
图纸

www.weidmueller.com

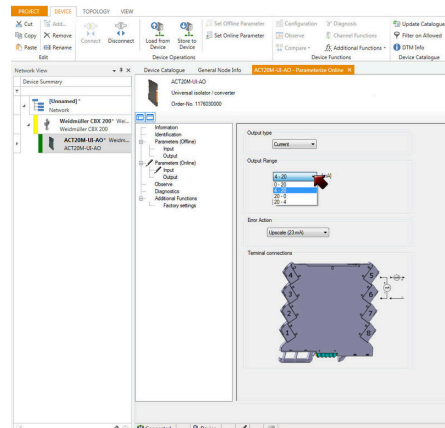
Dimensional drawing



基于总线的其他电源选项



screenshot, setup temperature input with FDT2 / DTM software



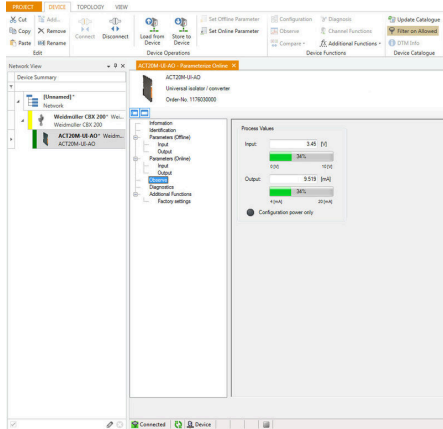
11760300004801.tif

ACT20M-UI-AO-S

Weidmüller Interface GmbH & Co. KG
 Klingenbergstraße 26
 D-32758 Detmold
 Germany

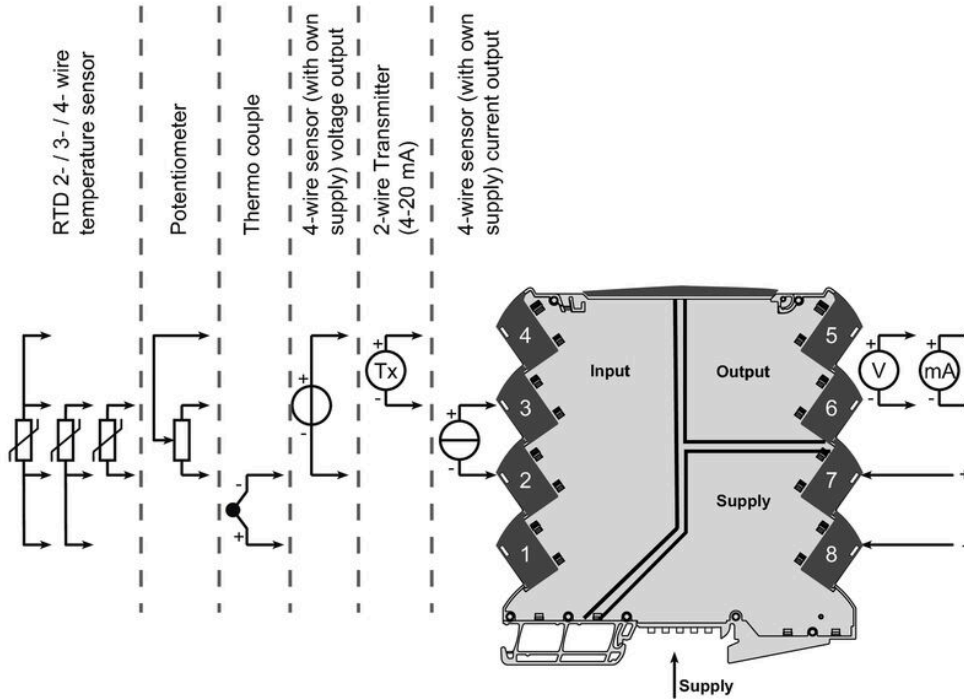
图纸

www.weidmueller.com



screenshot, setup output with FDT2 / DTM software

Connection diagram



ACT20M-UI-AO-S

Weidmüller Interface GmbH & Co. KG

Klingenbergstraße 26

D-32758 Detmold

Germany

www.weidmueller.com

附件

空白



MultiFit 是魏德米勒为其它厂商的接线端子提供的标记号。与魏德米勒 Dekafix 一样，MultiFit 系列标记号也能提供标准打印。

在第一次使用 MultiFit 时，建议您在接线端子上用样品标记号进行测试。

- 适合大多数厂商的接线端子。
- 提供标准打印的标记号
- 空白标记号，可采用 PrintJet CONNECT 或绘图打印机进行打印
- 可根据客户方的 CAE 数据或规范提供打印好的标记号
- 适用于所有用途的标记系统针对定制打印：请根据您的标签技术规范，向我们发送一个我们标签制作软件 M-Print PRO 的文件，或使用 M-Print PRO 在线版（无需安装）。

通用订货数据

类型	MF 5/7.5 MC NE WS	版本
订货号	1877680000	MultiFit, 端子标记, 5 x 7.5 mm, 间距 P (单位 : mm) : 7.50 Adels
GTIN (EAN)	4032248468270	RKW, Phoenix, 白色
数量	320 ST	

可配置接口



通用订货数据

类型	CBX200 USB	版本
订货号	8978580000	
GTIN (EAN)	4032248813759	
数量	1 ST	

ACT20-FEED-IN



ACT20M-UI-AO-S

Weidmüller Interface GmbH & Co. KG
Klingenbergstraße 26
D-32758 Detmold
Germany

www.weidmueller.com

附件

通用订货数据

类型	ACT20-FEED-IN-BASIC-S	版本
订货号	1282490000	Supply module, Distributes supply voltage to rail bus
GTIN (EAN)	4050118072730	
数量	1 ST	

CH20M BUS SET - 套件



模块化电子外壳系统的集成式导轨总线
在模块应用的供电、连接和分配中，导轨总线用无中断的灵活的系统解决方案取代了成本过高的单线束。系统总线牢固地集成在 35 mm 标准安装轨内。SMD 总线接触块可进行回流焊，因此可以在组件装配期间完全自动处理。耐用的镀金接触表面确保在所有外壳宽度下都能实现永久可靠接触。

- 无限可扩展性。集成式连接解决方案涵盖所有系统宽度：从 6mm 切片到 67mm 大空间外壳。
- 安装期间易于维护。即使在现有模块组中，也很容易更换模块 - 不影响相邻模块。
- 通用集成。不间断的系统总线 牢固地集成在 35 mm 标准安装轨内。
- 最佳可用性。使用五个完全镀锌和部分镀金的双拱形触点与导轨总线建立永久接触。THR 焊接法兰确保与电路板的连接稳定。

通用订货数据

类型	SAMPLE CH20M BUS 250MM	版本
...		
订货号	1335150000	导轨安装总线技术, 成套样品, OMNIMATE 外壳 - CH20M 系列, 宽度:
GTIN (EAN)	4050118138382	25.1 mm
数量	1 ST	
类型	SAMPLE CH20M BUS 250MM	版本
...		
订货号	1335140000	导轨安装总线技术, 成套样品, OMNIMATE 外壳 - CH20M 系列, 宽度:
GTIN (EAN)	4050118138375	25.1 mm
数量	1 ST	