

ACT20M-CI-CO-S

Weidmüller Interface GmbH & Co. KG

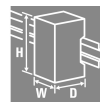
Klingenbergstraße 26

D-32758 Detmold

Germany

www.weidmueller.com

产品图片



ACT20M：精炼的解决方案

- 安全、节省空间（6 mm）的隔离与转换
- 使用 CH20M 安装导轨总线的电源单元快速安装
- 通过 DIP 开关或 FDT/DTM 软件方便进行配置
- 广泛的认证许可，例如 ATEX、IECEX、GL、DNV
- 高度的抗干扰能力

通用订货数据

版本	模拟隔离放大器, 输入: 0(4)-20 mA, 输出: 0(4)-20 mA
订货号	1175980000
类型	ACT20M-CI-CO-S
GTIN (EAN)	4032248970131
数量	1 items

技术数据

审批

MAMID 认证



ROHS	一致
UL File Number Search	UL 网站
证书号 (cULus)	E337701

尺寸和重量

深	114.3 mm	深度 (英寸)	4.5 inch
高度	112.5 mm	高度 (英寸)	4.4291 inch
宽度	6.1 mm	宽度 (英寸)	0.2402 inch
净重	87 g		

温度

存储温度	-40 °C...85 °C	工作温度	-25 °C...70 °C
操作温度下的湿度	0...95 % (无凝结)	湿度	40°C / 93% 相对湿度, 无凝结

失效概率

SIL 符合 IEC 61508	无	MTBF	284 a
------------------	---	------	-------

环保产品合规

RoHS 合规状态	合规, 有例外
RoHS 豁免 (如适用/已知)	7a, 7cl
REACH SVHC	Lead 7439-92-1
SCIP	2f6dd957-421a-46db-a0c2-cf1609156924

输入

传感器	电流源, 自带电源传感器, 4-wire sensor	输入数量	1
输入电流	0...20 mA, 4...20mA	电流输入电阻	70 Ω
电压降, 电流输入	<1.5 V		

输出

输出路数	1	负载阻抗电流	≤ 600 Ω, @ max 23mA
类型	有源, 连接控制器必须是无源的	输出电流	0...20 mA, 4...20 mA
截止频率 (-3 dB)	100 Hz		

通用参数

精度	<测量范围的 0.05 %	防护等级	IP20
电源电压	端子处 24 V DC ±30 % 或通过 CH20M 导轨总线	阶跃响应时间	≤ 7ms

ACT20M-CI-CO-S

Weidmüller Interface GmbH & Co. KG

Klingenbergstraße 26

D-32758 Detmold

Germany

www.weidmueller.com

技术数据

安装导轨已装备	TS 35	温度系数	≤ 0.01 % / °C
名义功耗	1.2 VA	配置	无
工作海拔	≤ 2000 m	最大功耗	0.8 W
标准功耗	0.45 W		

绝缘参数

EMC 标准	EN 61326-1	过压等级	II
污染等级	2	绝缘	三路分离器
绝缘电压	2.5kVeff / 1 分钟	额定电压	300 Veff

防爆应用参数 (ATEX)

标记	II 3 G Ex nA IIC T4 Gc	IECEx - 标记 气体	Ex nA IIC T4 Gc, 标准 : IEC 60079-0-15
安装位置	设备安装在安全区域, 区域 2		

联接参数

联接类型	螺钉联接	最小拧紧力矩	0.4 Nm
最大拧紧力矩	0.6 Nm	额定连接下的压接范围	2.5 mm²
压接范围, 最小	0.5 mm²	压接范围, 最大	2.5 mm²
导线最小压接面积 AWG	AWG 30	导线最大压接面积 AWG	AWG 14

EMC 认证

EMC 标准	EN 61326-1	标准	IEC 61010-1
--------	------------	----	-------------

产品描述

产品描述	不可调直流隔离放大器 ACT20M-CI-CO-S 能够隔离模拟标准电流源信号。模拟输入电流信号以线性方式转换为模拟输出电流信号并进行电气隔离。电源与输入和输出之间经电气隔离, 可通过直接接线或魏德米勒 DIN 导轨总线实现 (3端隔离)。不可调直流隔离放大器 ACT20M CI-2CO-S 具有相同的功能, 但具有 2 个电气隔离输出 (4 端隔离)。		
------	--	--	--

分类

ETIM 8.0	EC002653	ETIM 9.0	EC002653
ETIM 10.0	EC002653	ECLASS 14.0	27-21-01-20
ECLASS 15.0	27-21-01-20		

标书规格表

详细描述	标准信号隔离放大器 单通道信号隔离放大器, 宽度为 6.1 mm, 配有一个外部电源, 用于发送和隔离模拟直流电流信号 0/4...20 mA。适合 TS35 DIN 导轨安装的外壳 尺寸 : L/W/H 114.3/6.1/ 112.5 mm 螺钉联接/额定横截面 2.5 mm² 防护等级 : IP 20 输入 0/4...20 mA	简短描述	标准信号隔离放大器 单通道信号隔离放大器, 宽度为 6.1 mm, 配有一个外部电源, 用于发送和隔离模拟直流电流信号 0/4...20 mA
------	--	------	--

技术数据

输出
0/4...20 mA
负载电阻 < 600
Ohm
传输错误 < 0,05 %
v. E.
截止频率 100 Hz
辅助电源 24
VDC +/- 30 %
耗散功率约 1.2 W
环境
温度范围 -25 °C...+70 °C
隔离 EN
61010-1, 所有电路之间实现 2.5 kV AC/DC 的 3 端电
隔离
测试电压
输入、输出与辅助电源之间
实现 2.5 kV 电隔离
额定
电压 300 V AC/DC, 过
压等级 II, 防污等级 2
认证 cULus、FM Div2、
ATEX 区域2、DNV, GL
型号
ACT20M-CI-CO-S

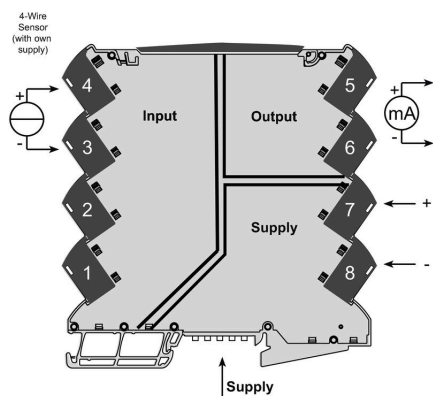
ACT20M-CI-CO-S

Weidmüller Interface GmbH & Co. KG
Klingenbergstraße 26
D-32758 Detmold
Germany

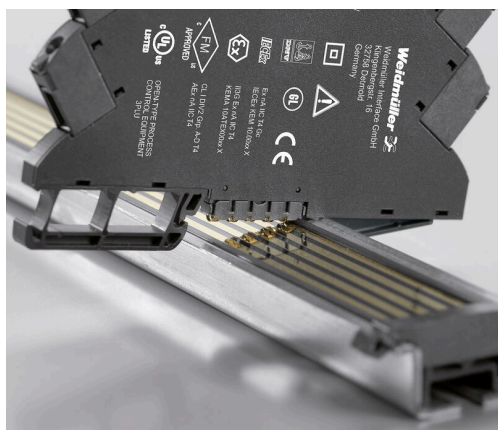
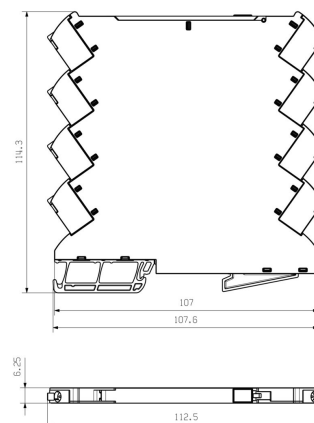
www.weidmueller.com

图纸

Connection diagram



Dimensional drawing



基于总线的其他电源选项

ACT20M-CI-CO-S

Weidmüller Interface GmbH & Co. KG

Klingenbergstraße 26

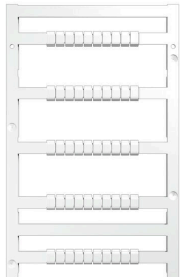
D-32758 Detmold

Germany

www.weidmueller.com

附件

空白



MultiFit 是魏德米勒为其它厂商的接线端子提供的标记号。与魏德米勒 Dekafix 一样，MultiFit 系列标记号也能提供标准打印。

在第一次使用 MultiFit 时，建议您在接线端子上用样品标记号进行测试。

- 适合大多数厂商的接线端子。
- 提供标准打印的标记号
- 空白标记号，可采用 PrintJet CONNECT 或绘图打印机进行打印
- 可根据客户方的 CAE 数据或规范提供打印好的标记号
- 适用于所有用途的标记系统针对定制打印：请根据您的标签技术规范，向我们发送一个我们标签制作软件 M-Print PRO 的文件，或使用 M-Print PRO 在线版（无需安装）。

通用订货数据

类型	MF 5/7.5 MC NE WS	版本
订货号	1877680000	MultiFit, 端子标记, 5 x 7.5 mm, 间距 P (单位 : mm) : 7.50 Adels
GTIN (EAN)	4032248468270	RKW, Phoenix, 白色
数量	320 ST	

ACT20 (包括端子导轨总线和电源)



提供电源转接器模块，用于为 ACT20 系列/MICROSERIES 信号转换器单独供电和配电。将 22.5/ 6.1 mm 宽的馈电模块直接安装在模拟信号转换器的附近。可以通过 CH20M (ACT20 系列) 导轨总线桥接 24 VDC 电源，也可以使用

ZQV 4N (MICROSERIES) 横联件简单桥接。

ACT20-Feed-In-PRO-S 也可以检测到 CH20 总线上任何设备的故障。

如果发生错误或故障，内置状态继电器向外部控制器发送警报。此外，

还可以将两个电源装置（一个主电源，一个备用电源）连接至 ACT20-Feed-In-PRO-S。安装在 CH20 总线上的两个馈电模块

保证一个 100%

冗余电源 采用三盏 LED 显示电源状态和错误信息。

ACT20M-Feed-In PRO 还可用于防爆区 2/区 2。

通用订货数据

类型	ACT20-FEED-IN-BASIC-S	版本
订货号	1282490000	Supply module, Distributes supply voltage to rail bus
GTIN (EAN)	4050118072730	
数量	1 ST	
类型	SAMPLE CH20M BUS 250MM	版本
订货号	1335150000	导轨安装总线技术, 成套样品, OMNIMATE 外壳 - CH20M 系列, 宽度:
GTIN (EAN)	4050118138382	25.1 mm
数量	1 ST	
类型	SAMPLE CH20M BUS 250MM	版本
订货号	1335140000	导轨安装总线技术, 成套样品, OMNIMATE 外壳 - CH20M 系列, 宽度:
GTIN (EAN)	4050118138375	25.1 mm
数量	1 ST	