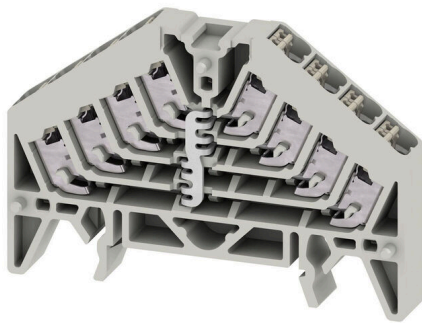


PPV 4 GR 35X7.5 DGR

Weidmüller Interface GmbH & Co. KG
Klingenbergstraße 26
D-32758 Detmold
Germany

www.weidmuller.com

产品图片



用于信号集结 (PRV) 的 PUSH IN 直插式接线端子有多达 16 个连接级别，专门针对过程控制工程中启动器和执行器信号的接线要求而设计。优化后的设计可将节省高达 50% 的面板空间。而独特的 V 型电流条设计确保了持续的低接触电阻。

通用订货数据

版本	P系列, 电位分配器, 额定横截面: 1.5 mm ² , 层数: 4, 联接点数量: 16, 颜色编码: 灰色
订货号	1173890000
类型	PPV 4 GR 35X7.5 DGR
GTIN (EAN)	4032248966257
数量	20 items

PPV 4 GR 35X7.5 DGR

Weidmüller Interface GmbH & Co. KG

Klingenbergstraße 26

D-32758 Detmold

Germany

www.weidmueller.com

技术数据

审批

MAMID 认证



ROHS	一致
UL File Number Search	UL 网站
cURus 证书号	E60693

尺寸和重量

深	47 mm	深度 (英寸)	1.8504 inch
高度	70 mm	高度 (英寸)	2.7559 inch
宽度	9.2 mm	宽度 (英寸)	0.3622 inch
净重	21.95 g		

温度

存储温度	-25 °C...55 °C	环境温度	-5 °C...40 °C
最小持续工作温度	-50 °C	最大持续工作温度	130 °C

环保产品合规

RoHS 合规状态	合规, 无例外
REACH SVHC	不超过 0.1 wt% 的高度关注物质 (SVHC)

其它技术参数

防爆版	不	安装方式	直接卡在导轨上
-----	---	------	---------

可压接导线 (其它联接)

其他联接方式的接口类型	PUSH IN
-------------	---------

可压接导线 (额定联接)

导线最大压接面积 AWG	AWG 16	连接方向	倾斜的
剥线长度	10 mm	联接类型 2	PUSH IN
联接类型	PUSH IN	联接点数量	16
压接范围, 最大	1.5 mm ²	压接范围, 最小	0.13 mm ²
螺丝刀口尺寸	0.6 x 3.5 mm	导线最小压接面积 AWG	AWG 24
导线连接截面积, 多股细导线, 带管状端头 DIN 46228/4, 最大	1.5 mm ²	导线连接截面积, 多股细导线, 带管状端头 DIN 46228/4, 最小	0.13 mm ²
导线连接截面积, 多股细导线, 带管状端头 DIN 46228/1, 最大	1.5 mm ²	导线连接截面积, 多股细导线, 带管状端头 DIN 46228/1, 最小	0.13 mm ²
最大压接面积 软导线	1.5 mm ²	最小多股导线接线截面积	0.13 mm ²
接线截面积, 多股线, 最大	1.5 mm ²	接线截面积, 多股线, 最小	0.13 mm ²
导线连接截面积, 单股硬导线, 最大	1.5 mm ²	导线连接截面积, 单股硬导线, 最小	0.13 mm ²

材料参数

基础材料	聚碳酸酯	触发元件材料	PBT
颜色编码	灰色	阻燃等级符合 UL 94	V-0

PPV 4 GR 35X7.5 DGR

Weidmüller Interface GmbH & Co. KG

Klingenbergstraße 26

D-32758 Detmold

Germany

www.weidmueller.com

技术数据

系统特征值

类型	直插式连接, 垂直横联件, 单侧开放	必须的端板	是
电位数量	1	层数	4
每层压接点数量	4	每层电位点数量	1
层, 内部桥接	是	PE联接	无
安装导轨已装备	TS 35 x 7.5	N功能	无
PE 功能	无	PEN功能	无

通用的

回路数	4	导线最大压接面积 AWG	AWG 16
导线最小压接面积 AWG	AWG 24	标准	IEC 60947-7-1, DIN EN 60079
安装导轨已装备	TS 35 x 7.5		

额定数据

额定横截面	1.5 mm ²	额定电压	250 V
额定直流电压	250 V	额定电流	17.5 A
最大电流	17.5 A	标准	IEC 60947-7-1, DIN EN 60079
体积电阻率符合 IEC 60947-7-x 标准	1.83 mΩ	额定浪涌电压	4 kV
功率损耗符合 IEC 60947-7-x	0.56 W	过压等级	III
污染等级	3		

额定数据 (CSA)

导线最大压接面积(CSA)	16 AWG	CSA 认证号	200039-2406089
电压大小 B (CSA)	300 V	电流 大小 B (CSA)	10 A
电压大小 D (CSA)	300 V	电流 大小 D (CSA)	10 A
最小导线横截面积 (CSA)	26 AWG		

额定数据 (UL)

最大导线尺寸 工厂接线 (cURus)	16 AWG	电压大小 B (cURus)	300 V
电压大小 D (cURus)	300 V	cURus 证书号	E60693
最小导线尺寸 现场接线 (cURus)	26 AWG	最小导线尺寸 工厂接线 (cURus)	26 AWG
电流大小 B (cURus)	10 A	电流大小 D (cURus)	10 A
最大导线尺寸 现场接线 (cURus)	16 AWG		

分类

ETIM 8.0	EC000897	ETIM 9.0	EC000897
ETIM 10.0	EC000897	ECLASS 14.0	27-25-01-19
ECLASS 15.0	27-25-01-19		

图纸



PPV 4 GR 35X7.5 DGR

Weidmüller Interface GmbH & Co. KG
Klingenbergstraße 26
D-32758 Detmold
Germany

www.weidmueller.com

附件

用于插座的横联件，带 PUSH IN 直插式联接

横联件，用于RIDERSERIES RCI中的插座



通用订货数据

类型	SRC-I QV P	版本	
订货号	8870840000	RIDERSERIES RCI, 横联	
GTIN (EAN)	4032248631681		
数量	10 ST		

附件

Klippon® Connect 产品组合的全套附件可完美匹配每一个细节。这有利于安装，同时遵守所要求的规范



通用订货数据

类型	PAP PRV/PPV4 SW	版本	
订货号	1173750000	P系列, 端板, 黑色, 3 mm	
GTIN (EAN)	4032248966165		
数量	10 ST		
类型	PAP PRV/PPV4 GR	版本	
订货号	1211450000	P系列, 端板, 灰色, 3 mm	
GTIN (EAN)	4032248992867		
数量	10 ST		
类型	PAP PRV/PPV4 BL	版本	
订货号	1268010000	P系列, 端板, 蓝色, 3 mm	
GTIN (EAN)	4032248112999		
数量	10 ST		
类型	TW PRV4	版本	
订货号	1173700000	P系列, 隔板, 灰色, 2 mm, 未标记	
GTIN (EAN)	4032248966134		
数量	10 ST		
类型	TW PRV4 0-3	版本	
订货号	1230060000	P系列, 隔板, 灰色, 2 mm, 标记 0-3, 水平	
GTIN (EAN)	4050118013733		
数量	10 ST		

PPV 4 GR 35X7.5 DGR

Weidmüller Interface GmbH & Co. KG
Klingenbergstraße 26
D-32758 Detmold
Germany

www.weidmueller.com

附件

类型	TW PRV4 1-4	版本
订货号	1230050000	P系列, 隔板, 灰色, 2 mm, 标记 1-4, 水平
GTIN (EAN)	4050118013818	
数量	10 ST	
类型	TW PRV4 A-D	版本
订货号	1230070000	P系列, 隔板, 灰色, 2 mm, 标记 A-D, 水平
GTIN (EAN)	4050118013764	
数量	10 ST	

尾架



为了确保能安全可靠地安装在导轨上, 避免打滑, 魏德米勒产品系列还提供了固定块。可以提供带螺钉和无螺钉的规格。固定块还可用来标记。还配有测试架。

通用订货数据

类型	ZEW 35/2 SW	版本
订货号	1162610000	固定器, 黑色, TS 35, V-2, Wemid, 宽度: 8 mm, 100 °C
GTIN (EAN)	4032248962716	
数量	20 ST	

附件



Klippon® Connect 产品组合的全套附件可完美匹配每一个细节。这有利于安装, 同时遵守所要求的规范

通用订货数据

类型	BZT PRV4 BL 35X7.5	版本
订货号	1267990000	P系列, 标记号托架, 蓝色, 层数: 4, TS 35 x 7.5
GTIN (EAN)	4032248112913	
数量	20 ST	
类型	BZT PRV4 SW 35X7.5	版本
订货号	1173600000	P系列, 标记号托架, 黑色, 层数: 4, TS 35 x 7.5
GTIN (EAN)	4032248966226	
数量	20 ST	

PPV 4 GR 35X7.5 DGR

Weidmüller Interface GmbH & Co. KG
Klingenbergstraße 26
D-32758 Detmold
Germany

附件

www.weidmueller.com

空白



WS 标识非常适用于 W 系列的接插件。由于 WS 标记号的系统兼容性，它们也同样适合 I 系列、Z 系列产品。宽敞的打印面积可以用来打印较长的字符，或者分成几行来打印。

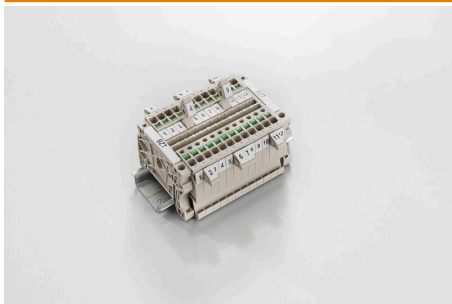
WS 标记号尤其适合打印较长的非标准字符。采用 MultiCard 格式，可以用 PrintJet CONNECT 或绘图打印机进行打印。

- 可成条或单个安装
- 标记号采用被广泛认可的 MultiCard 格式针对定制打印：请根据您的标签技术规范，向我们发送一个我们标签制作软件 M-Print PRO 的文件，或使用 M-Print PRO 在线版（无需安装）。

通用订货数据

类型	WS 7.8/9.2 PLUS MC NE GR	版本
订货号	1208970000	WS, 端子标记, 7.8 x 9.2 mm, 间距 P (单位 : mm) : 9.20
GTIN (EAN)	4032248990092	Weidmueller, 灰色
数量	360 ST	

标识牌支架



标识牌支架允许以 5 或 5.1 mm 的节距额外安装标准标识牌。倾斜支架可以选择性地卡扣在一起，并可以安装在 Klippon® Connect 模块化端子排的所有标准标记通道中。匹配的标识牌类型可以在指派标记支架的相应附件下方找到。

通用订货数据

类型	BZT 1 WS 10/5	版本
订货号	1805490000	附件, 标记号托架
GTIN (EAN)	4032248270231	
数量	100 ST	
类型	BZT 1 ZA WS 10/5	版本
订货号	1805520000	附件, 标记号托架
GTIN (EAN)	4032248270248	
数量	100 ST	

PPV 4 GR 35X7.5 DGR

Weidmüller Interface GmbH & Co. KG
Klingenbergstraße 26
D-32758 Detmold
Germany

www.weidmueller.com

附件

开槽螺丝刀



带圆形槽刀的一字螺丝刀, SD DIN 5265, ISO 2380/2, 符合 DIN 5264 标准, ISO 2380/1, 尖端为铬材料, SoftFinish 把手

通用订货数据

类型	SDS 0.4X2.0X60	版本	
订货号	2749260000	螺丝刀, 刀片宽度(B): 2 mm, 刀片长度: 60 mm, 刀片厚度 (A): 0.4 mm	
GTIN (EAN)	4050118895537		
数量	1 ST		