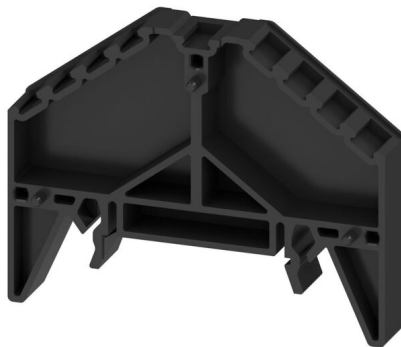


## BZT PRV4 SW 35X15

**Weidmüller Interface GmbH & Co. KG**  
Klingenbergstraße 26  
D-32758 Detmold  
Germany

[www.weidmueller.com](http://www.weidmueller.com)

### 产品图片



Klippon® Connect 产品组合的全套附件可完美匹配每一个细节。这有利于安装，同时遵守所要求的规范

### 通用订货数据

|            |                                   |
|------------|-----------------------------------|
| 版本         | P系列, 标记号托架, 黑色, 层数: 4, TS 35 x 15 |
| 订货号        | <a href="#">1173590000</a>        |
| 类型         | BZT PRV4 SW 35X15                 |
| GTIN (EAN) | 4032248966103                     |
| 数量         | 20 items                          |

## BZT PRV4 SW 35X15

Weidmüller Interface GmbH & Co. KG  
Klingenbergstraße 26  
D-32758 Detmold  
Germany

www.weidmueller.com

## 技术数据

## 审批

|      |    |
|------|----|
| ROHS | 一致 |
|------|----|

## 尺寸和重量

|    |         |         |             |
|----|---------|---------|-------------|
| 深  | 54.5 mm | 深度 (英寸) | 2.1457 inch |
| 高度 | 70 mm   | 高度 (英寸) | 2.7559 inch |
| 宽度 | 10.2 mm | 宽度 (英寸) | 0.4016 inch |
| 净重 | 11.5 g  |         |             |

## 温度

|          |                |          |               |
|----------|----------------|----------|---------------|
| 存储温度     | -25 °C...55 °C | 环境温度     | -5 °C...40 °C |
| 最小持续工作温度 | -50 °C         | 最大持续工作温度 | 125 °C        |

## 环保产品合规

|            |                            |
|------------|----------------------------|
| RoHS 合规状态  | 合规, 无例外                    |
| REACH SVHC | 不超过 0.1 wt% 的高度关注物质 (SVHC) |

## 可压接导线 (额定联接)

|       |   |
|-------|---|
| 联接点数量 | 8 |
|-------|---|

## 材料参数

|              |      |      |    |
|--------------|------|------|----|
| 基础材料         | 聚碳酸酯 | 颜色编码 | 黑色 |
| 阻燃等级符合 UL 94 | V-0  |      |    |

## 系统特征值

|         |        |         |            |
|---------|--------|---------|------------|
| 类型      | 用于端子导轨 | 层数      | 4          |
| 每层压接点数量 | 2      | 安装导轨已装备 | TS 35 x 15 |

## 通用的

|         |            |
|---------|------------|
| 安装导轨已装备 | TS 35 x 15 |
|---------|------------|

## 分类

|             |             |             |             |
|-------------|-------------|-------------|-------------|
| ETIM 8.0    | EC002848    | ETIM 9.0    | EC002848    |
| ETIM 10.0   | EC002848    | ECLASS 14.0 | 27-14-11-92 |
| ECLASS 15.0 | 27-14-11-92 |             |             |