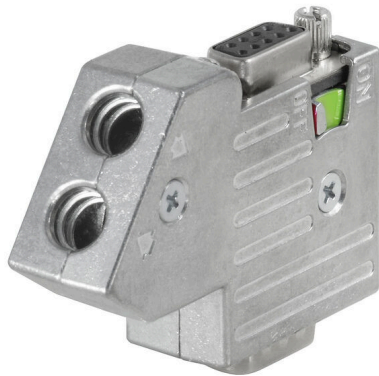


**PB-DP SUB-D ZF35TERM PS**

**Weidmüller Interface GmbH & Co. KG**  
 Klingenbergstraße 26  
 D-32758 Detmold  
 Germany

www.weidmueller.com

与插图相似



缆线长度往往各异。魏德米勒因此提供可定制的各种直插式接头与电缆的总成。

通用订货数据

版本	SUB-D
订货号	<a href="#">1173240000</a>
类型	PB-DP SUB-D ZF35TERM PS
GTIN (EAN)	4032248965878
数量	1 items

## PB-DP SUB-D ZF35TERM PS

Weidmüller Interface GmbH & Co. KG  
Klingenbergstraße 26  
D-32758 Detmold  
Germany

## 技术数据

www.weidmueller.com

## 审批

ROHS 一致

## 尺寸和重量

深	16.8 mm	深度 (英寸)	0.6614 inch
高度	64.6 mm	高度 (英寸)	2.5433 inch
宽度	46 mm	宽度 (英寸)	1.811 inch
净重	85.36 g		

## 温度

湿度 +25°C 时最大为 75%，无  
冷凝

## 环保产品合规

RoHS 合规状态	合规, 有例外
RoHS 豁免 (如适用/已知)	6al
REACH SVHC	Lead 7439-92-1
SCIP	3cc1d9b1-0f2a-47ed-a501-ddcfcfaaf625

## SUB-D 连接器技术参数

拧紧力矩	0.3 Nm	外壳基本材料	ZnAl
湿度	+25°C 时最大为 75%，无 冷凝	防护等级	IP30
插拔次数	≥ 200	数据传输率	12 MBit/s
出线方向	35°	可提供终端电阻	是
总线接口	D-Sub端子 9回路, 针	直插式连接器和引脚分配	符合PROFIBUS总线规格要求
锁定装置	UNC4-40	外壳温度范围	-20...+70 °C
总线, PG 接口	D-Sub端子 9回路, 插座	总线, 电缆接口	弹片联接
编程接口	是		

## 分类

ETIM 8.0	EC001132	ETIM 9.0	EC001132
ETIM 10.0	EC001132	ECLASS 14.0	27-44-03-02
ECLASS 15.0	27-44-03-22		

**PB-DP SUB-D ZF35TERM PS**

**Weidmüller Interface GmbH & Co. KG**  
 Klingenbergstraße 26  
 D-32758 Detmold  
 Germany

图纸

www.weidmueller.com

接线图

